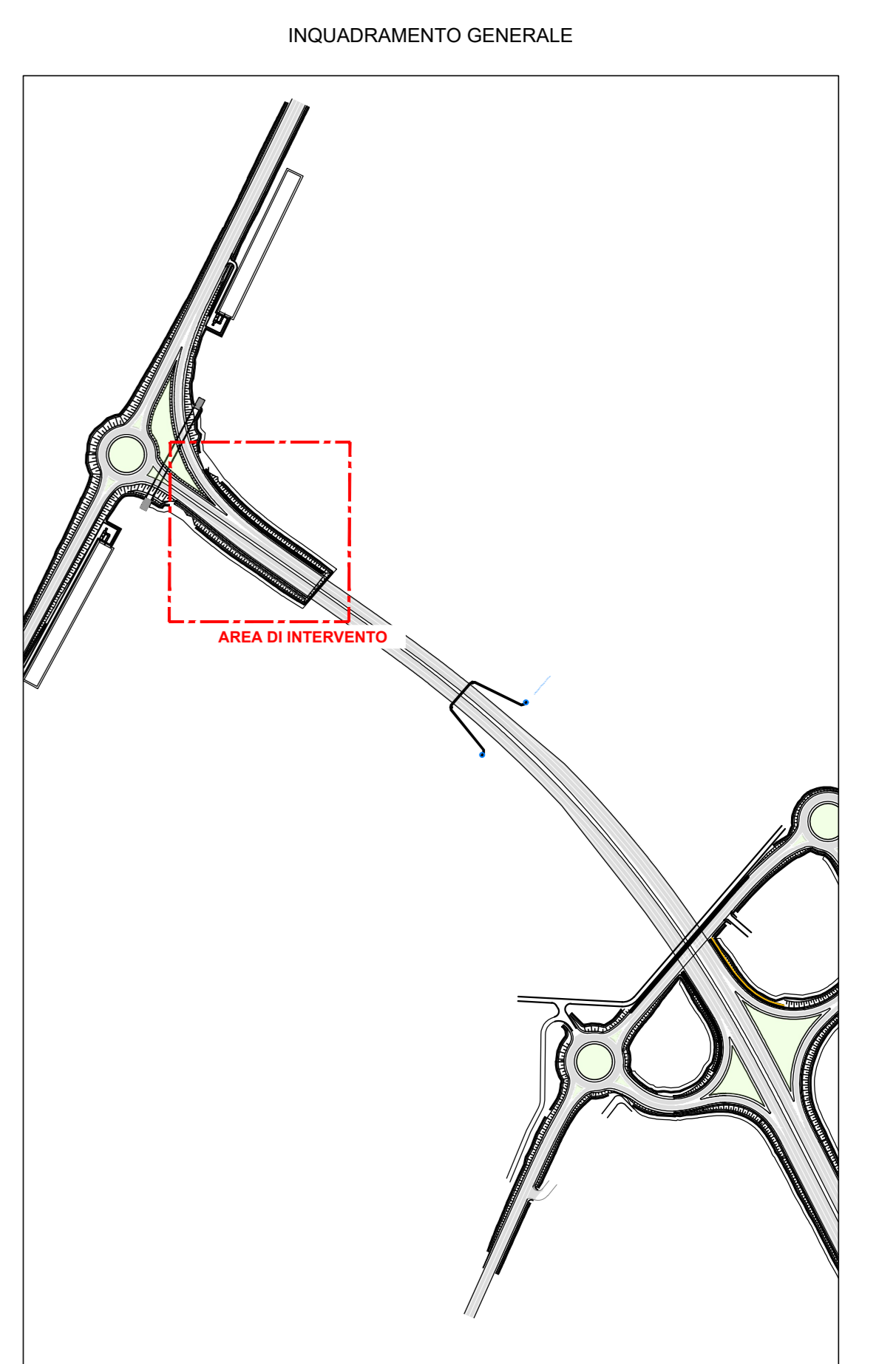


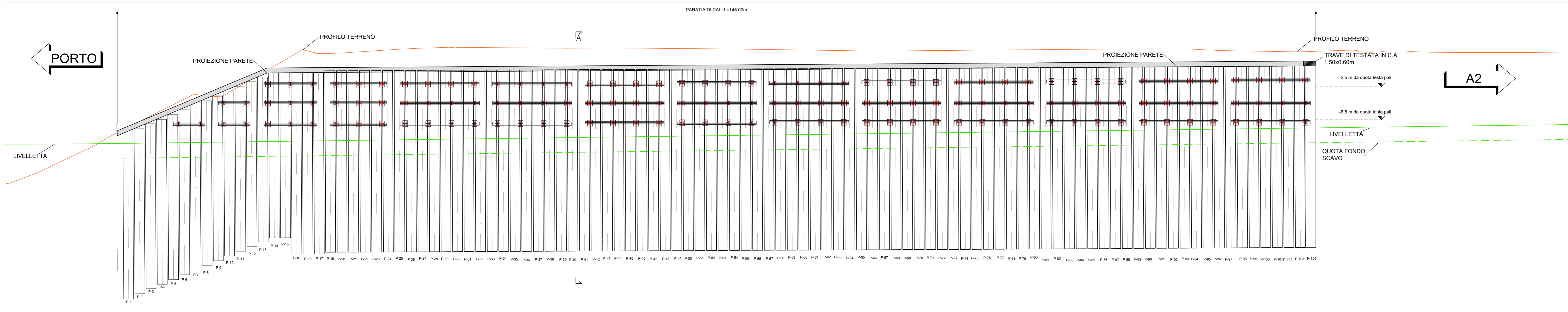
SV.01.A  
Ramo A - Uscita asse  
Nord



**LEGENDA PALI**

- PALI Ø1200, interasse 1,40 m**
- Palo tipo 1 - Da P-1 a P-5      L=20 m
- Palo tipo 2 - Da P-6 a P-15    L=20 m
- Palo tipo 3 - Da P-16 a P-104   L=22 m

PLANIMETRIA - SCALA 1 :200



PROFILO PARATIA SV.01.A - RAMO A - INGRESSO ASSE SUD - SCALA 1 :200

 <b>Direzione Tecnica</b>	
<b>AUTOSTRADA A2 "MEDITERRANEA"</b> <b>COLLEGAMENTO PORTO GIOIA TAURO GATE SUD CON</b> <b>AUTOSTRADA A2 - LOTTO 1 E LOTTO 2</b>	
<b>DG 54/17 LOTTO 1</b> <b>PROGETTO DEFINITIVO</b>	<b>COD. UC165</b> <b>COD. UC167</b>
<b>GRUPPO DI PROGETTAZIONE:</b> R.T.I.: INTEGRA CONSORZIO STABILE (capogruppo mandataria) Prometeoengineering.it S.r.l. - Dott. Geol. Andrea Rondinara	
<b>RESPONSABILE INTEGRAZIONI PRESTAZIONI SPECIALISTICHE:</b> Prof. Ing. Franco BRAGA (Integra Consorzio Stabile)	<b>CAPOGRUPPO MANDATARIA:</b>  Direzione Tecnica: Prof. Ing. Franco Braga
<b>GEOLOGO:</b> Dott. Geol. A. CANESSA (Prometeoengineering.it S.r.l.)	<b>MANDANT:</b>  Direzione Tecnica: Dott. Ing. Alessandro FOCARACCO
<b>COORDINATORE PER LA SICUREZZA IN FASE DI PROGETTAZIONE:</b> Dott. Ing. Alessandro Orsini (Integra Consorzio Stabile)	<b>RESPONSABILE DEL PROCEDIMENTO:</b> Dott. Ing. Giuseppe Danilo Malgri
<b>05 - OPERE D'ARTE</b> <b>5.2. TRINCEA TRA PARATIE GALLERIA</b> <b>5.2.2 Paratia di pali asse Sud km 0+100 OS.02</b> Pianta e prospetto	
<b>CODICE PROGETTO:</b> DPUC0165 DPUC0167	<b>NOME FILE:</b> T000S02STRPF01_A <b>CODICE ELAB.:</b> T000S02STRPF01
<b>REVISIONE:</b> A	<b>SCALA:</b> 1:200
<b>REVISIONE:</b> A	<b>APPROVATO:</b> Settembre 2022    Romo    Sitoni    Forocosi
<b>REVISIONE:</b> DESCRIZIONE	<b>APPROVATO:</b> DATA    REDATTO    VERIFICATO    APPROVATO