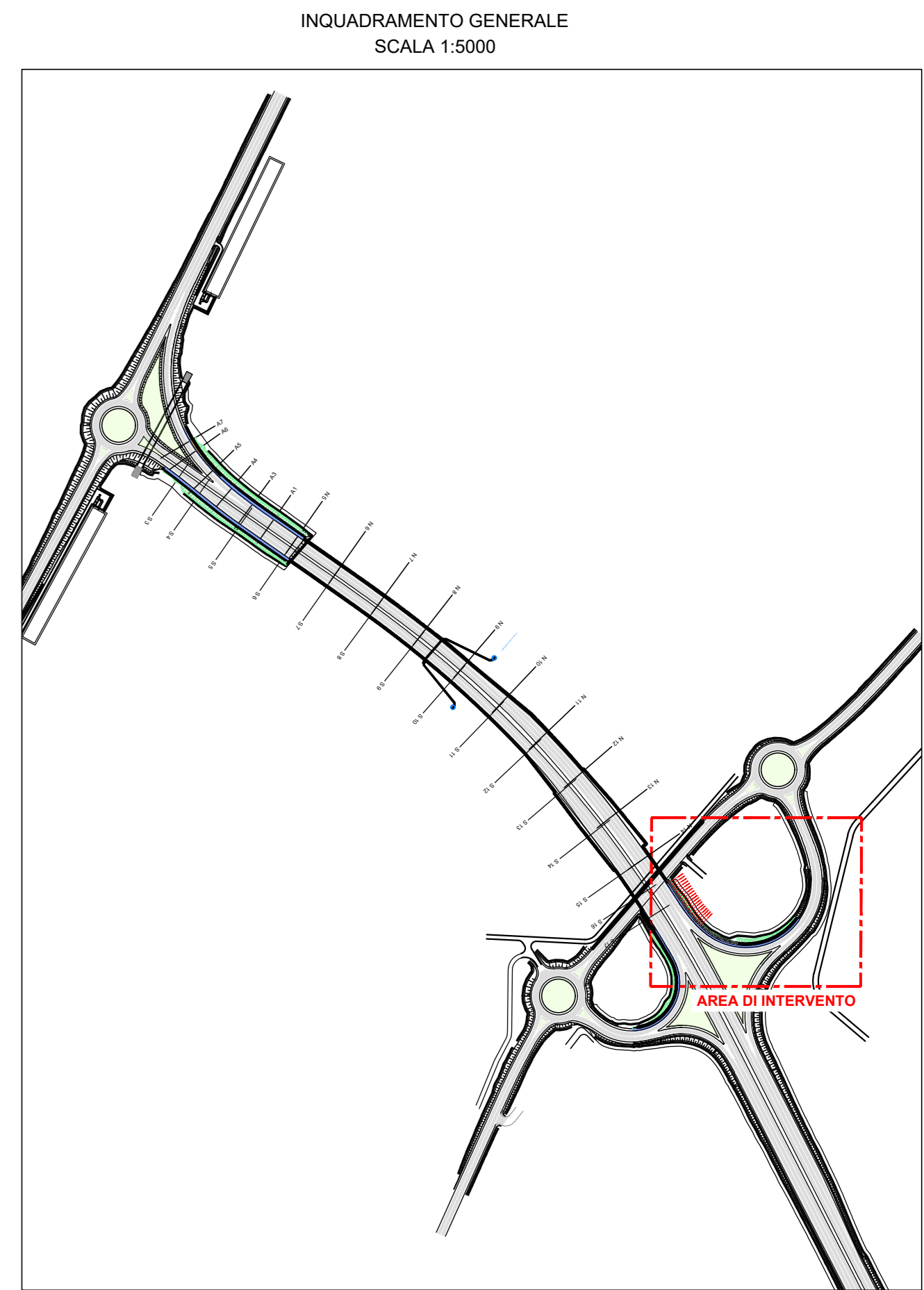


SV.03
Ramo A - Uscita asse Nord

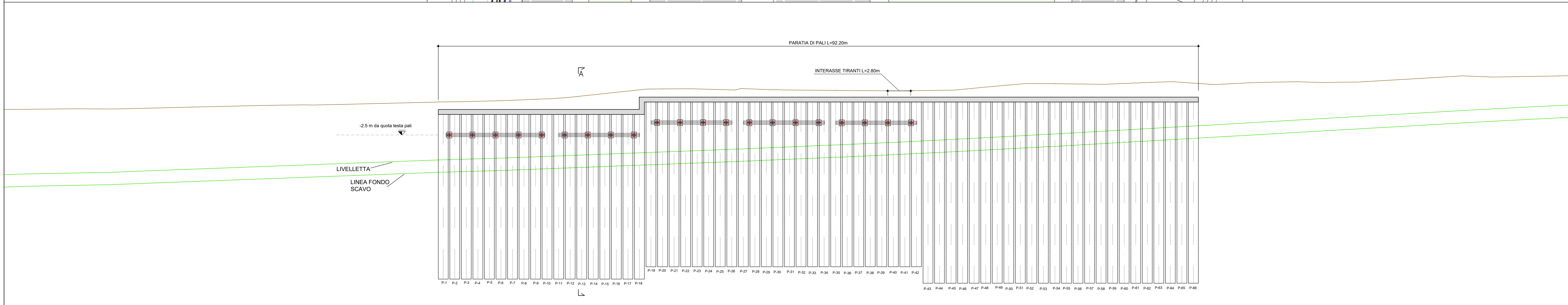
PLANIMETRIA - SCALA 1 :200



INQUADRAMENTO GENERALE
SCALA 1:5000

LEGENDA PALI

- PALI Ø1200, interasse 1,40 m**
- Palo tipo 1 - Da P-1 a P-42 L=20 m
- Palo tipo 2 - Da P-43 a P-66 L=22 m



PROFILO PARATIA SV.03.A - RAMO A - USCITA ASSE NORD - SCALA 1 :200

		Direzione Tecnica	
AUTOSTRADA A2 "MEDITERRANEA" COLLEGAMENTO PORTO GIOIA TAURO GATE SUD CON AUTOSTRADA A2 - LOTTO 1 E LOTTO 2			
DG 54/17 LOTTO 1		COD. UC165	
PROGETTO DEFINITIVO		COD. UC167	
GRUPPO DI PROGETTAZIONE: R.T.I.: INTEGRA CONSORZIO STABILE (capogruppo mandataria) Prometeoengineering.it S.r.l. - Dott. Geol. Andrea Rondinara			
RESPONSABILE INTEGRAZIONE PRESTAZIONI SPECIALISTICHE: Prof. Ing. Franco BRAGA (Integra Consorzio Stabile)		CAPOGRUPPO MANDATARIA: INTEGRA Direzione Tecnica: Prof. Ing. Franco Braga	
GEOLOGO: Dott. Geol. A. CANESSA (Prometeoengineering.it S.r.l.)		MANDANTI:  Direzione Tecnica: Dott. Ing. Alessandro FOCARACCO	
COORDINATORE PER LA SICUREZZA IN FASE DI PROGETTAZIONE: Dott. Ing. Alessandro Orsini (Integra Consorzio Stabile)		RESPONSABILE DEL PROCEDIMENTO: Dott. Ing. Giuseppe Danilo Malgri	
		Dott. Geol. Andrea Rondinara	
05 - OPERE D'ARTE 5.2. TRINCEA TRA PARATIE GALLERIA 5.2.3 Paratia di pali asse Nord km 0+700 05.03 Pianta e prospetto			
CODICE PROGETTO DPUC0165 DPUC0167	NOME FILE T000503TRPF01_A CODICE ELAB. T000503STRPF01	REVISIONE A	SCALA: 1:200
A EMISSIONE SETTEMBRE 2022 DATA	REV. DESCRIZIONE	REDATTO VERIFICATO APPROVATO	FOCARACCO