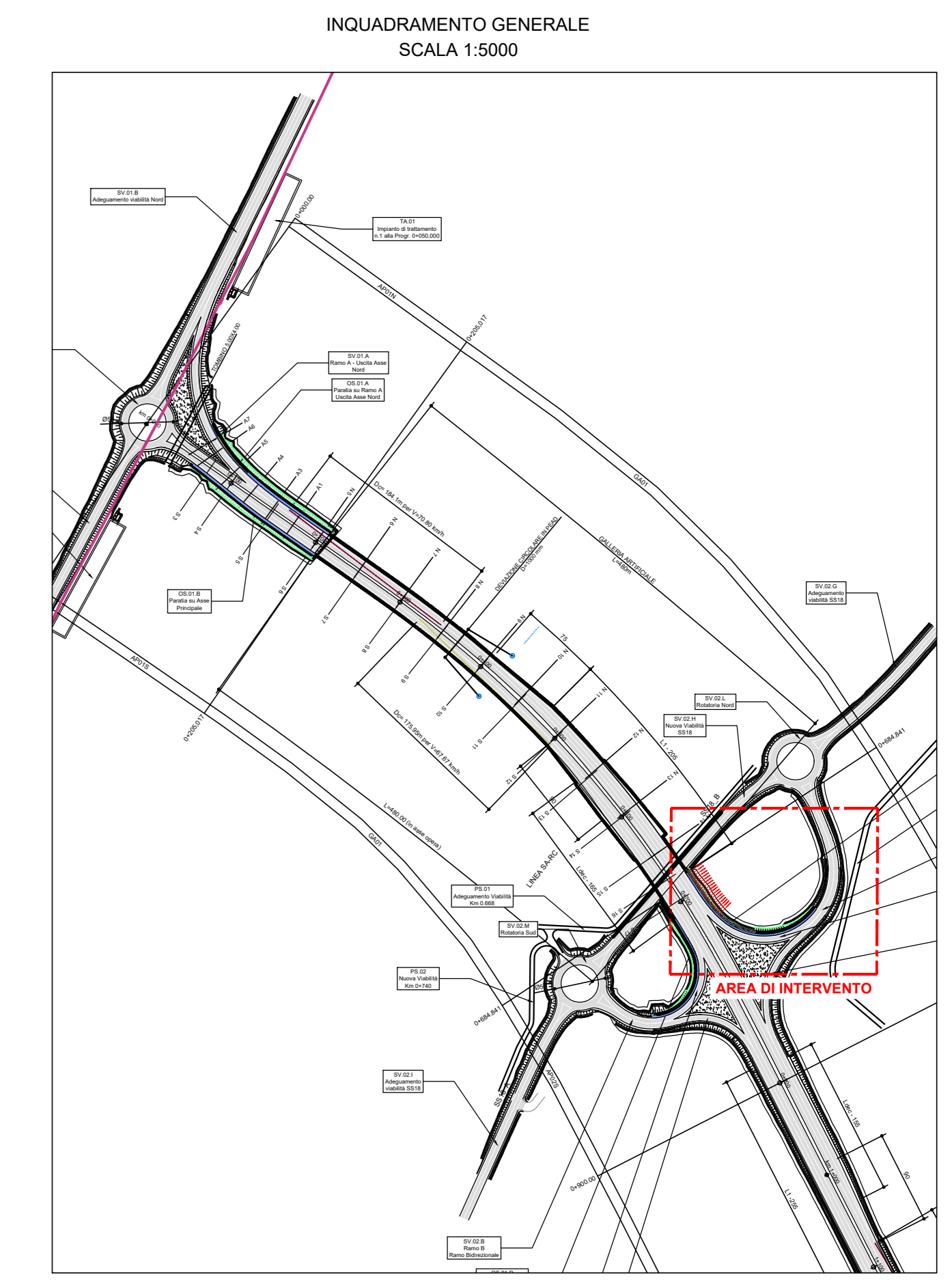


PLANIMETRIA - SCALA 1 :200

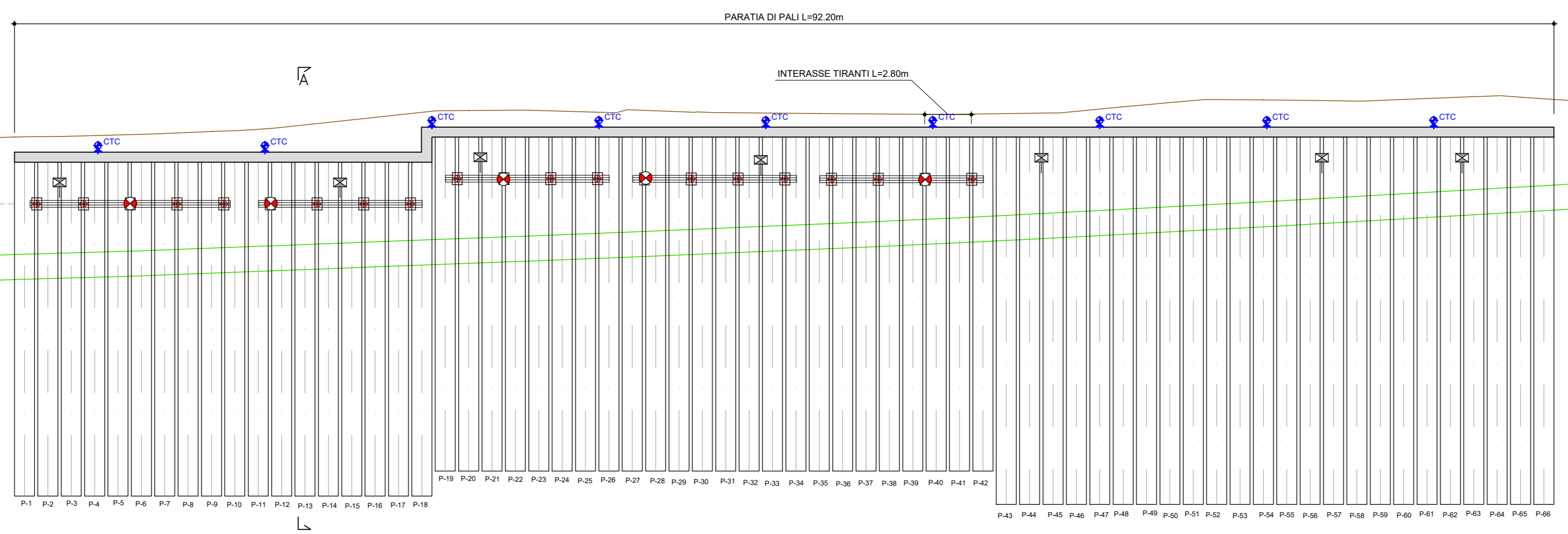
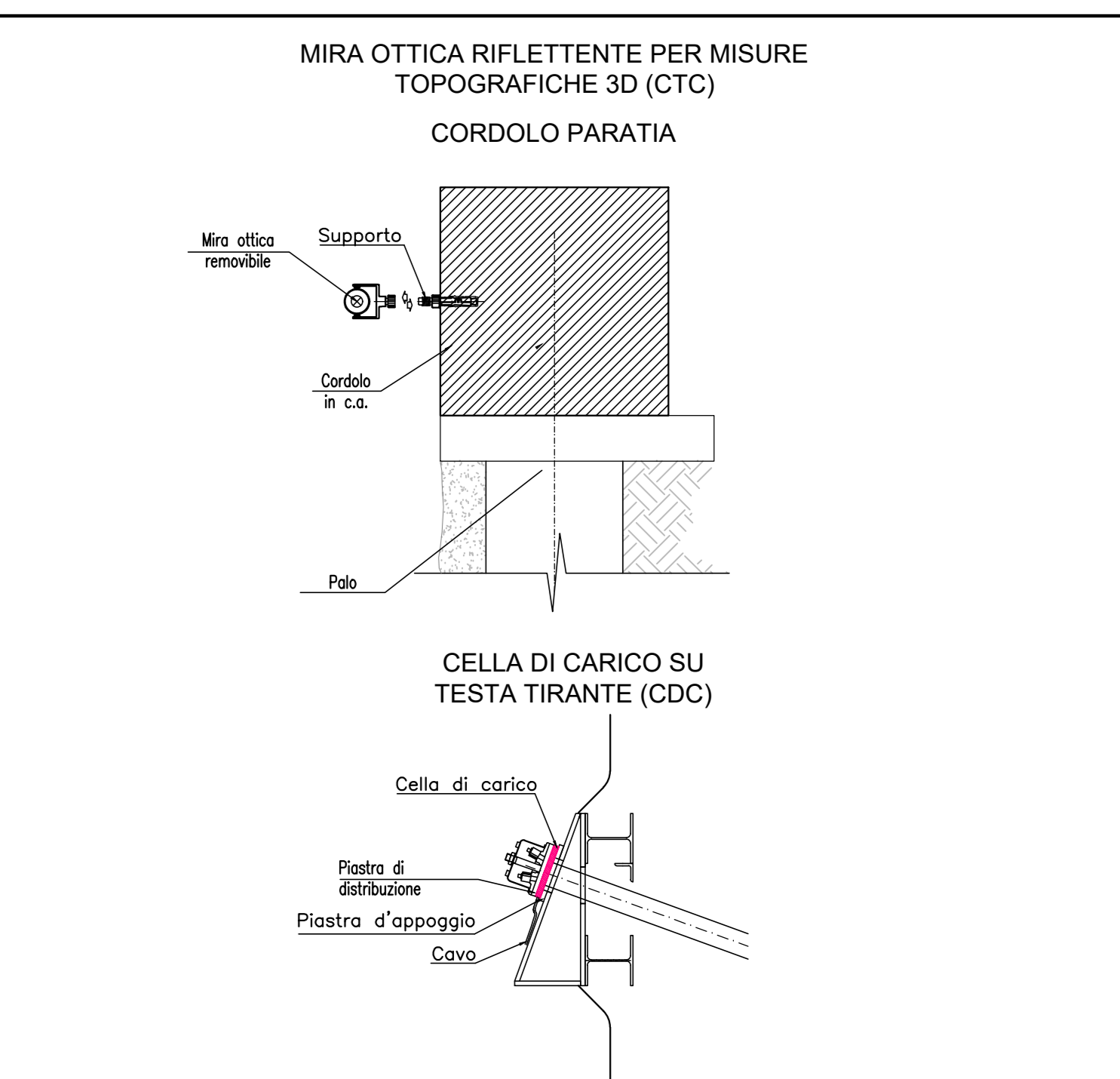


**LEGENDA SIMBOLI**

- MIRE OTTICHE
- CELLE DI CARICO TOROIDALI SULLA TESTA DEI TIRANTI

MIRA OTTICA PER MISURAZIONI TOPOGRAFICHE 3D A PUNTAMENTO MANUALE TIPO: BARRA IN ACCIAIO ZINCATO AD A.M., Ø=20 MM L=150 MM ESTREMITA' FILETTATA PER RACCORDO CON SUPPORTO DELLA MIRA OTTICA PER STAZIONE INTEGRATA. SENSORE: STAZIONE TOPOGRAFICA INTEGRATA COASSIALE, PRECISIONE ANGOLO ±0.1 MGON DISTANZA ±1 MM

L'ubicazione della strumentazione è indicativa e sarà definita in base alle esigenze di cantiere



PROFILO PARATIA SV.03.A - RAMO A - USCITA ASSE NORD - SCALA 1 :200

**anas** Gruppo 5 Italiane  
**Direzione Tecnica**

**AUTOSTRADA A2 "MEDITERRANEA" COLLEGAMENTO PORTO GIOIA TAURO GATE SUD CON AUTOSTRADA A2 - LOTTO 1 E LOTTO 2**

DG 54/17 LOTTO 1  
**PROGETTO DEFINITIVO**

COD. UC165  
COD. UC167

GRUPPO DI R.T.I.: INTEGRA CONSORZIO STABILE (capogruppo mandataria)  
PROGETTAZIONE: Prometeoengineering.it S.r.l. - Dott. Geol. Andrea Rondinara

RESPONSABILE INTEGRAZIONI PRESTAZIONI SPECIALISTICHE: Prof. Ing. Franco BRAGA (Integra Consorzio Stabile)  
CAPOGRUPPO MANDATARIA: **INTEGRA** (Integra Consorzio Stabile)  
Direttore Tecnico: Prof. Ing. Franco Braga

GEOLOGO: Dott. Geol. A. CANESSA (Prometeoengineering.it S.r.l.)  
COORDINATORE PER LA SICUREZZA IN FASE DI PROGETTAZIONE: Dott. Ing. Alessandro Orsini (Integra Consorzio Stabile)  
MANDANTI: **ANAS**  
Direttore Tecnico: Dott. Ing. Alessandro FOCARACCI

RESPONSABILE DEL PROCEDIMENTO: Dott. Ing. Giuseppe Danilo Malgri  
Dott. Geol. Andrea Rondinara

**05 - OPERE D'ARTE**  
**5.2. TRINCEA TRA PARATIE GALLERIA**  
5.2.3 Paratia di pali asse Nord km 0+700 OS.03  
Monitoraggio paratia

CODICE PROGETTO	DPUC0165	NOME FILE	T000503STRSE01_A	REVISIONE	SCALA:
PROGETTO	DPUC0167	CODICE	T000503STRSE01	A	1:200
ELAB.	D 21	ELAB.	T000503STRSE01		

A	EMISSIONE	Settembre 2022	Gottolo	Sotgiu	Foccaracci
REV.	DESCRIZIONE	DATA	REDATTO	VERIFICATO	APPROVATO