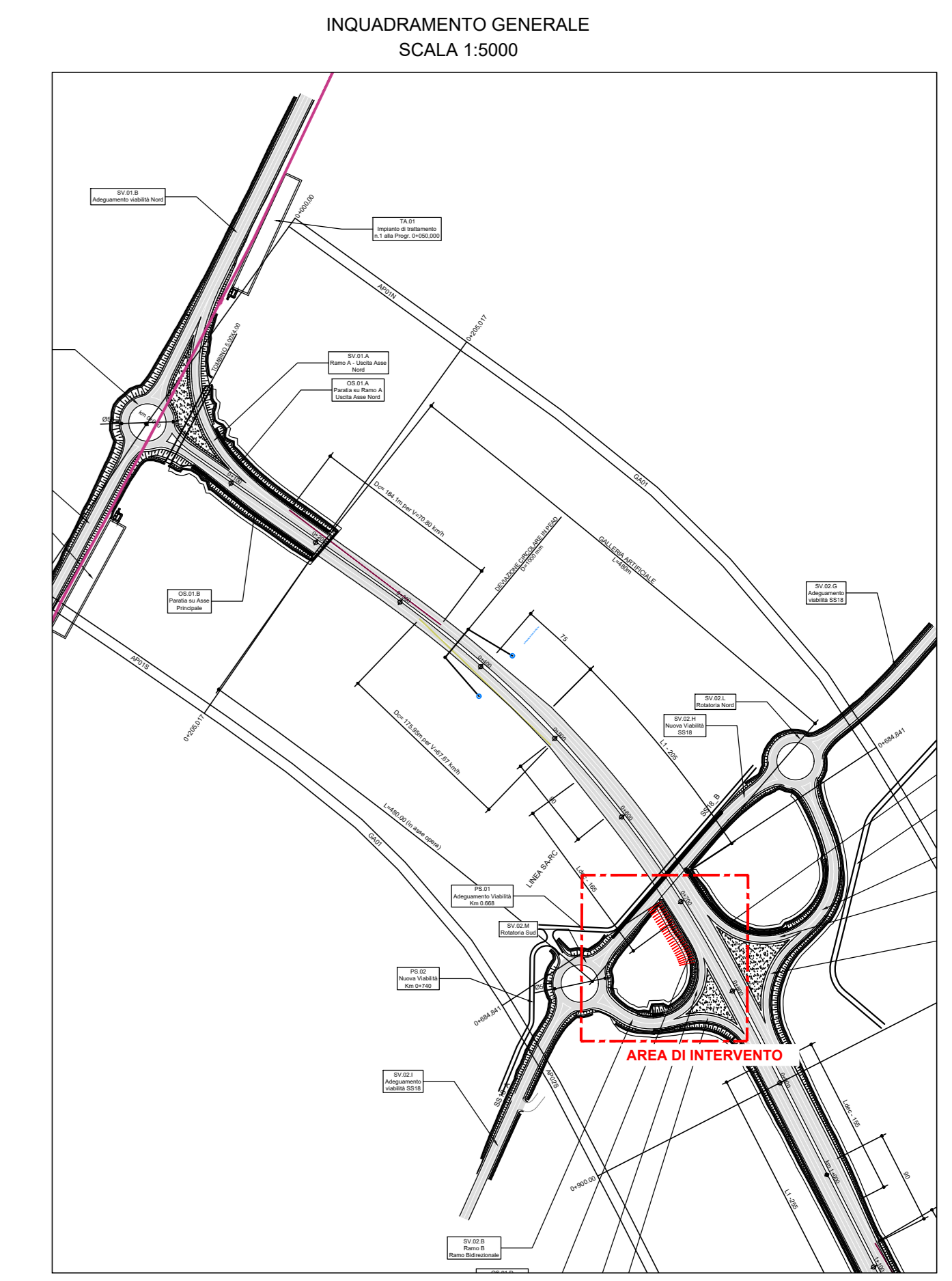
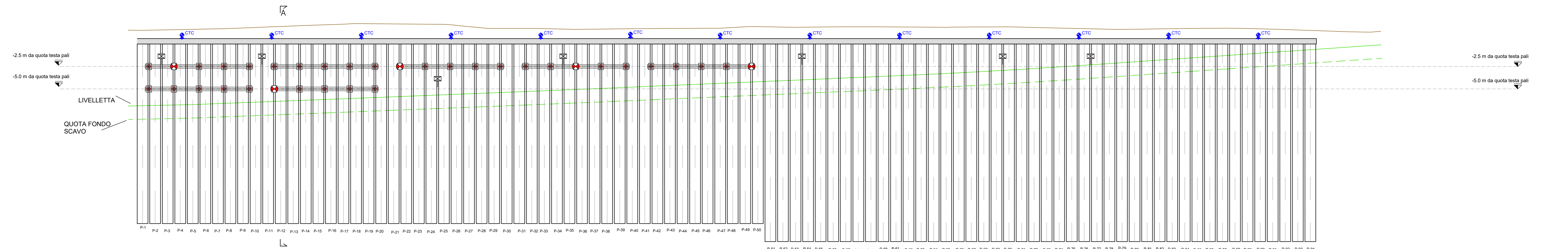
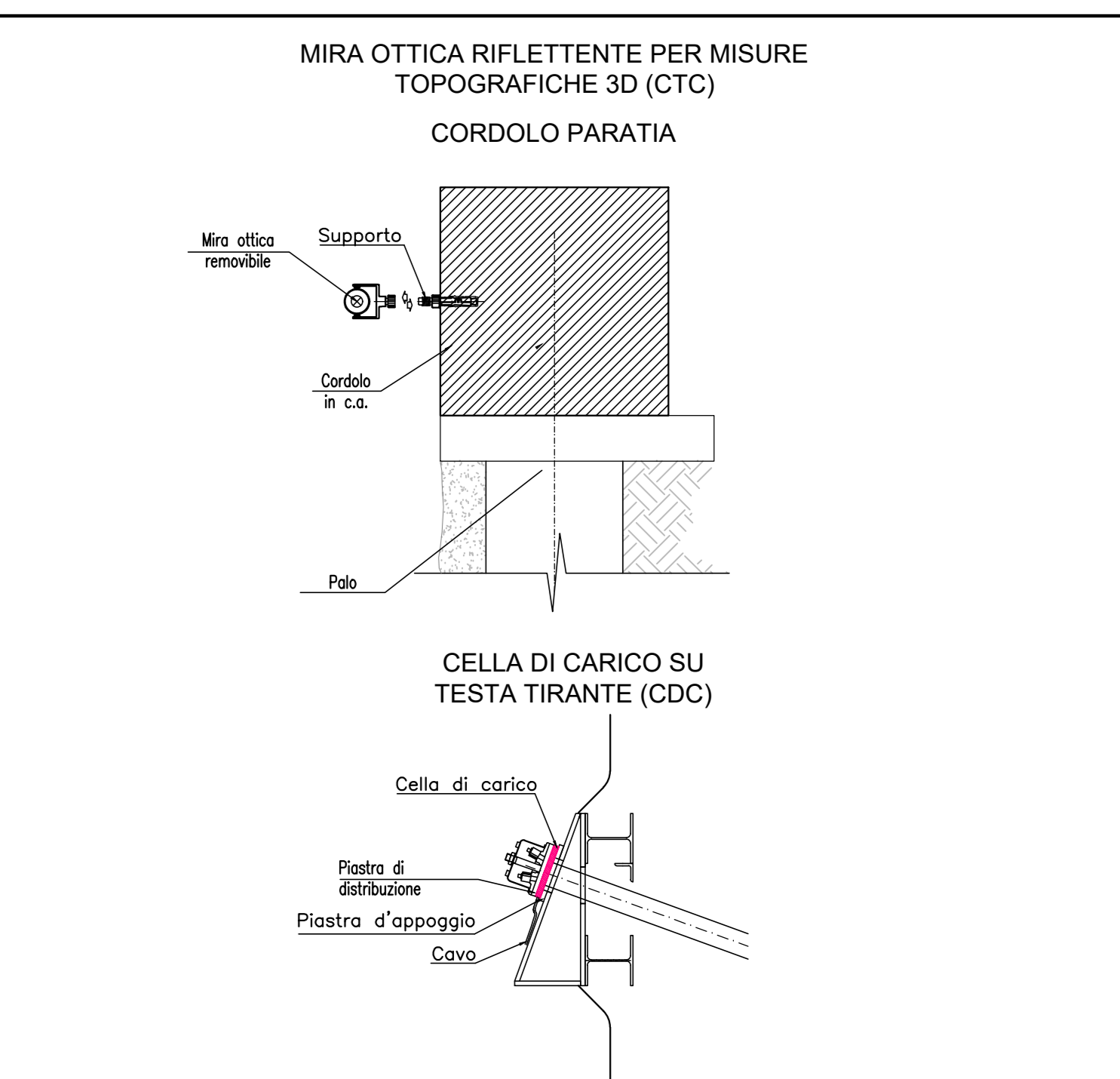


PLANIMETRIA - SCALA 1:200



- LEGENDA SIMBOLI**
- MIRE OTTICHE
 - CELLE DI CARICO TOROIDALI SULLA TESTA DEI TIRANTI
- MIRA OTTICA PER MISURAZIONI TOPOGRAFICHE 3D A PUNTAMENTO MANUALE TIPO: BARRA IN ACCIAIO ZINCATO AD A.M., Ø=20 MM L=150 MM ESTREMITA' FILETTATA PER RACCORDO CON SUPPORTO DELLA MIRA OTTICA PER STAZIONE INTEGRATA. SENSORE: STAZIONE TOPOGRAFICA INTEGRATA COASSIALE, PRECISIONE ANGOLO ±0.1 MGON DISTANZA ±1 MM
- L'ubicazione della strumentazione è indicativa e sarà definita in base alle esigenze di cantiere



PROFILO PARATIA SV.03.A - RAMO D - USCITA ASSE SUD - SCALA 1:200

anas Gruppo 5 Italiane
Direzione Tecnica

AUTOSTRADA A2 "MEDITERRANEA" COLLEGAMENTO PORTO GIOIA TAURO GATE SUD CON AUTOSTRADA A2 - LOTTO 1 E LOTTO 2

DG 54/17 LOTTO 1 COD. UC165
 PROGETTO DEFINITIVO COD. UC167

GRUPPO DI PROGETTAZIONE: R.T.I. INTEGRA CONSORZIO STABILE (capogruppo mandataria) Prometeoengineering.it S.r.l. - Dott. Geol. Andrea Rondinara

RESPONSABILE INTEGRAZIONI PRESTAZIONI SPECIALISTICHE: Prof. Ing. Franco BRAGA (Integra Consorzio Stabile)	CAPOGRUPPO MANDATARIA: INTEGRA Direzione Tecnica: Prof. Ing. Franco Braga
GEOLOGO: Dott. Geol. A. CANESSA (Prometeoengineering.it S.r.l.)	MANDANTI: Direzione Tecnica: Dott. Ing. Alessandro FOCARACCI
COORDINATORE PER LA SICUREZZA IN FASE DI PROGETTAZIONE: Dott. Ing. Alessandro Orsini (Integra Consorzio Stabile)	RESPONSABILE DEL PROCEDIMENTO: Dott. Ing. Giuseppe Danilo Malgri
Dott. Geol. Andrea Rondinara	

05 - OPERE D'ARTE
5.2. TRINCEA TRA PARATIE GALLERIA
 5.2.4 Paratia di pali asse Sud km 0+700 05.04
 Monitoraggio paratia

CODICE PROGETTO	NOME FILE	REVISIONE	SCALA:
DPUC0165	TO0054STRSE01_A	A	1:200
DPUC0167	ELAB: T00054STRSE01		

A	EMISSIONE	Settembre 2022	Gottolo	Sotouli	Focaracci
REV.	DESCRIZIONE	DATA	REDATTO	VERIFICATO	APPROVATO