

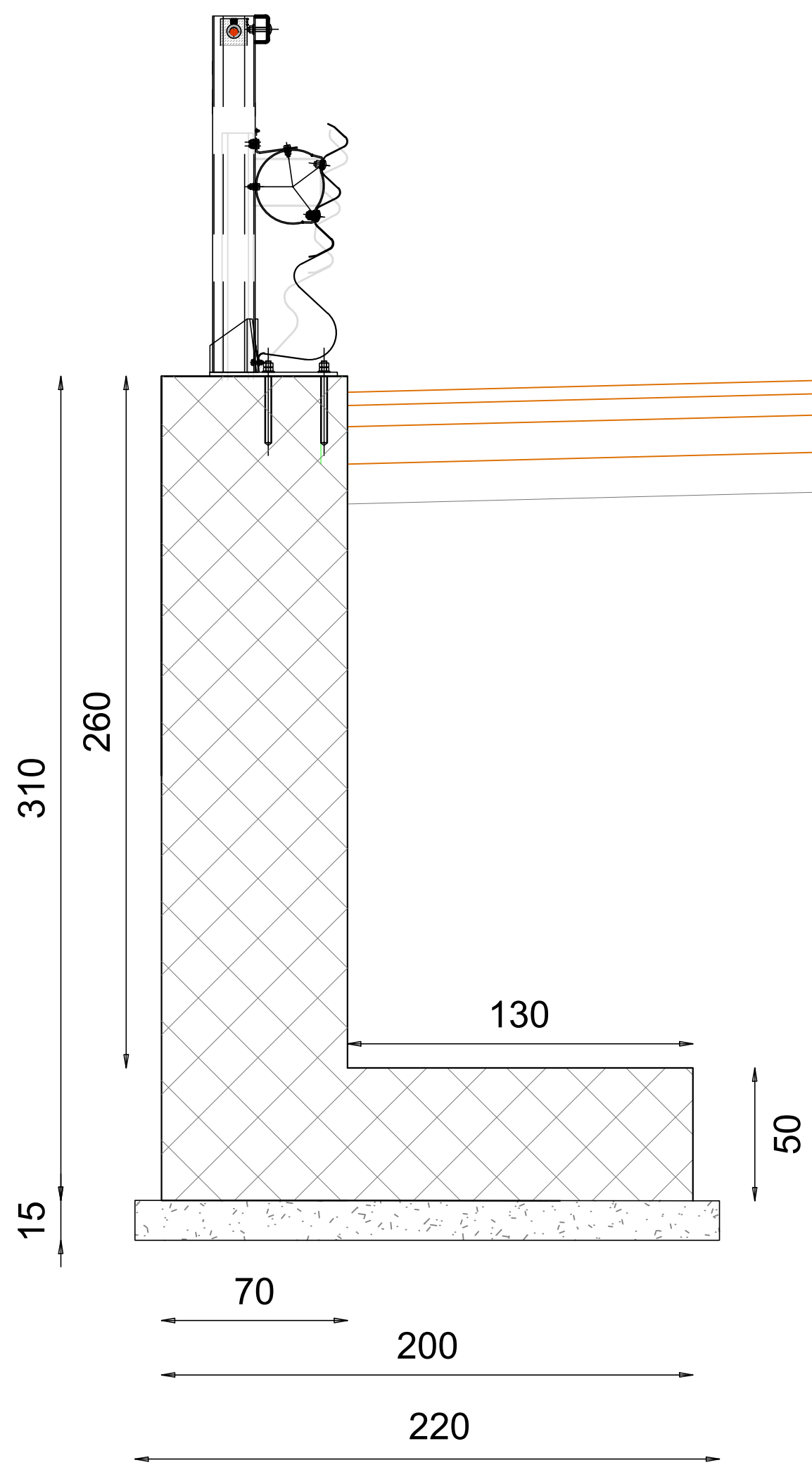
SEZIONI TRASVERSALI MURO
SCALA 1:200

PIANTA SCAVI - LATO OVEST
SCALA 1:500

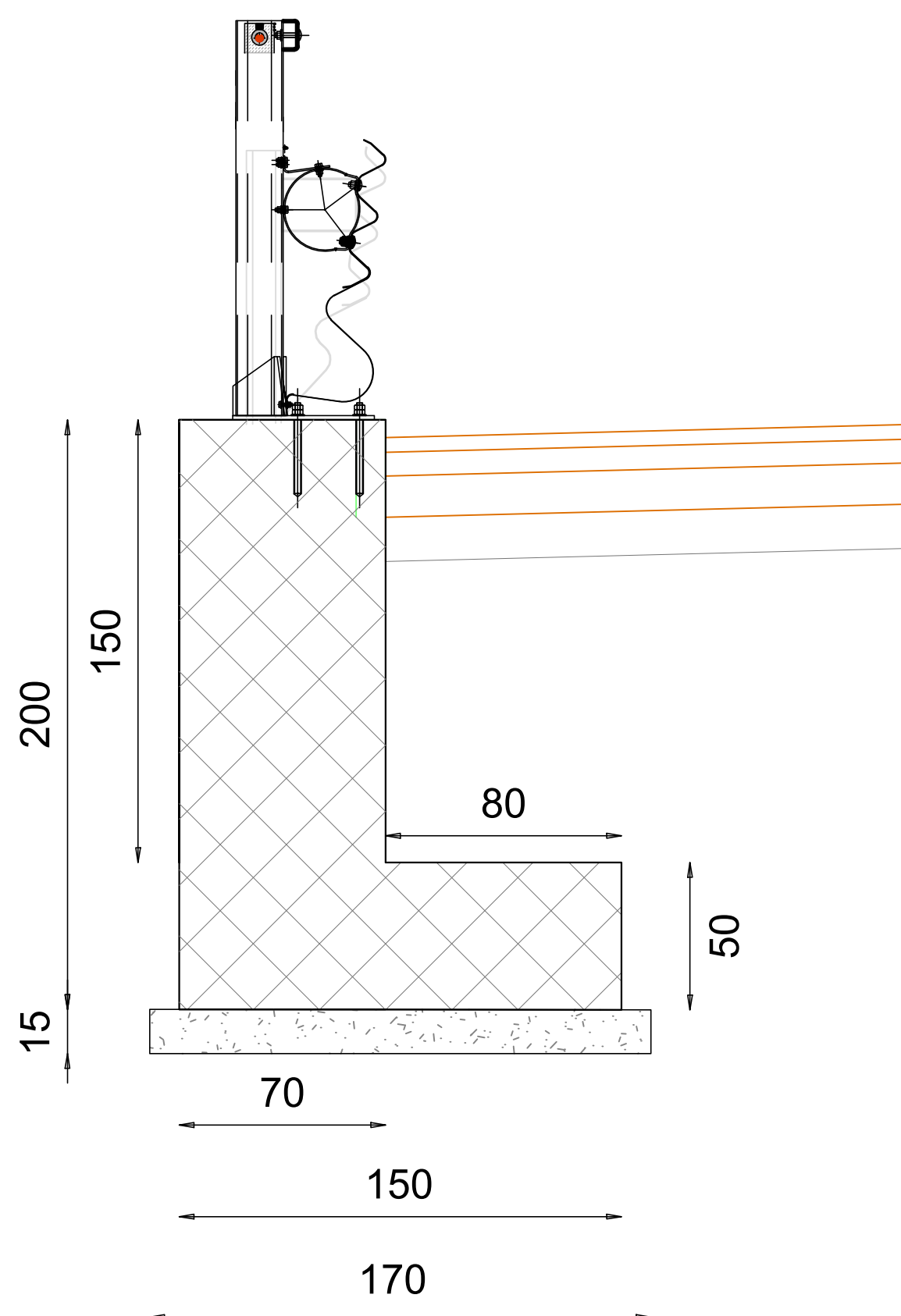
PIANTA SCAVI
SCALA 1:200

INQUADRAMENTO GENERALE
SCALA 1:10000

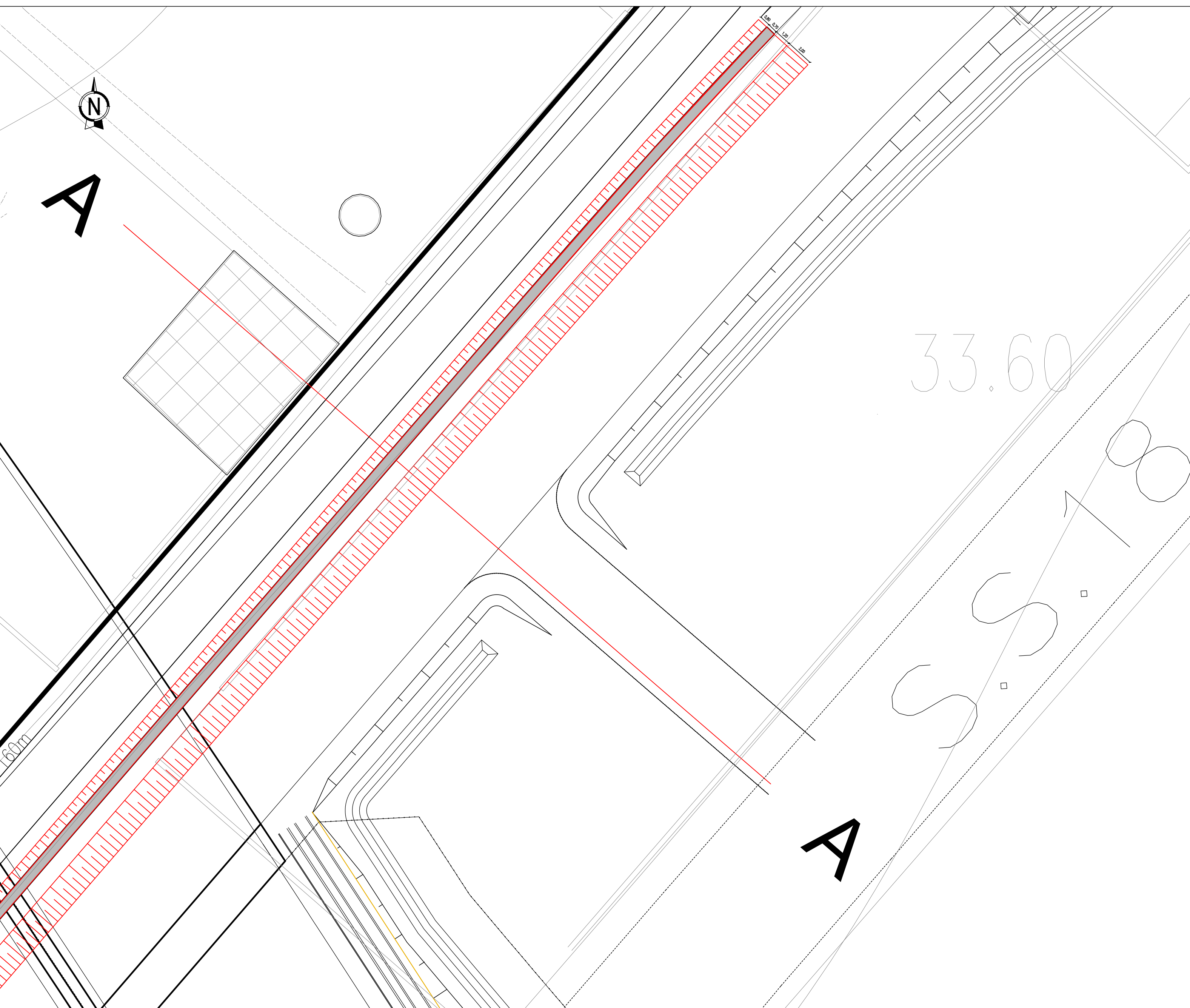
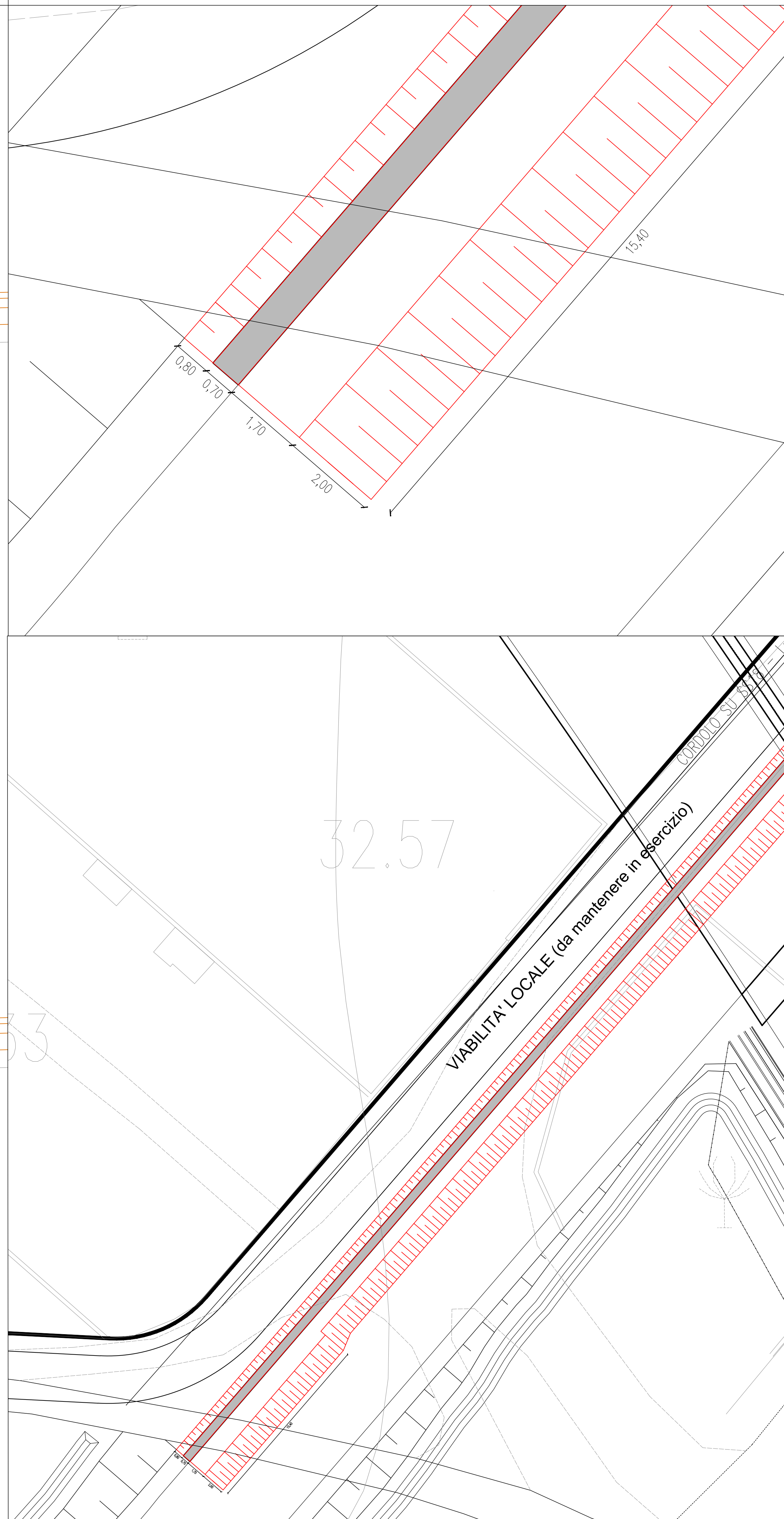
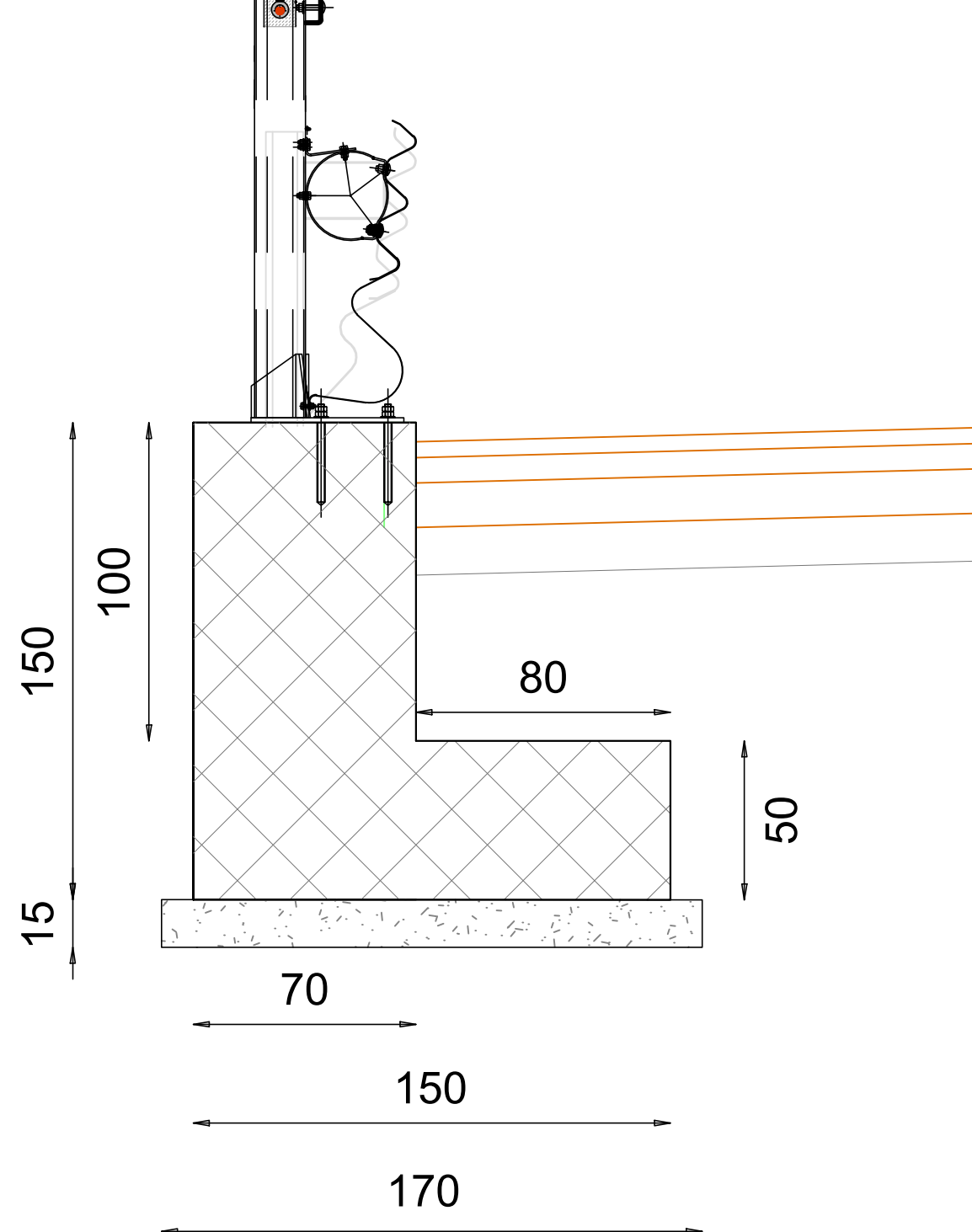
SEZIONE A



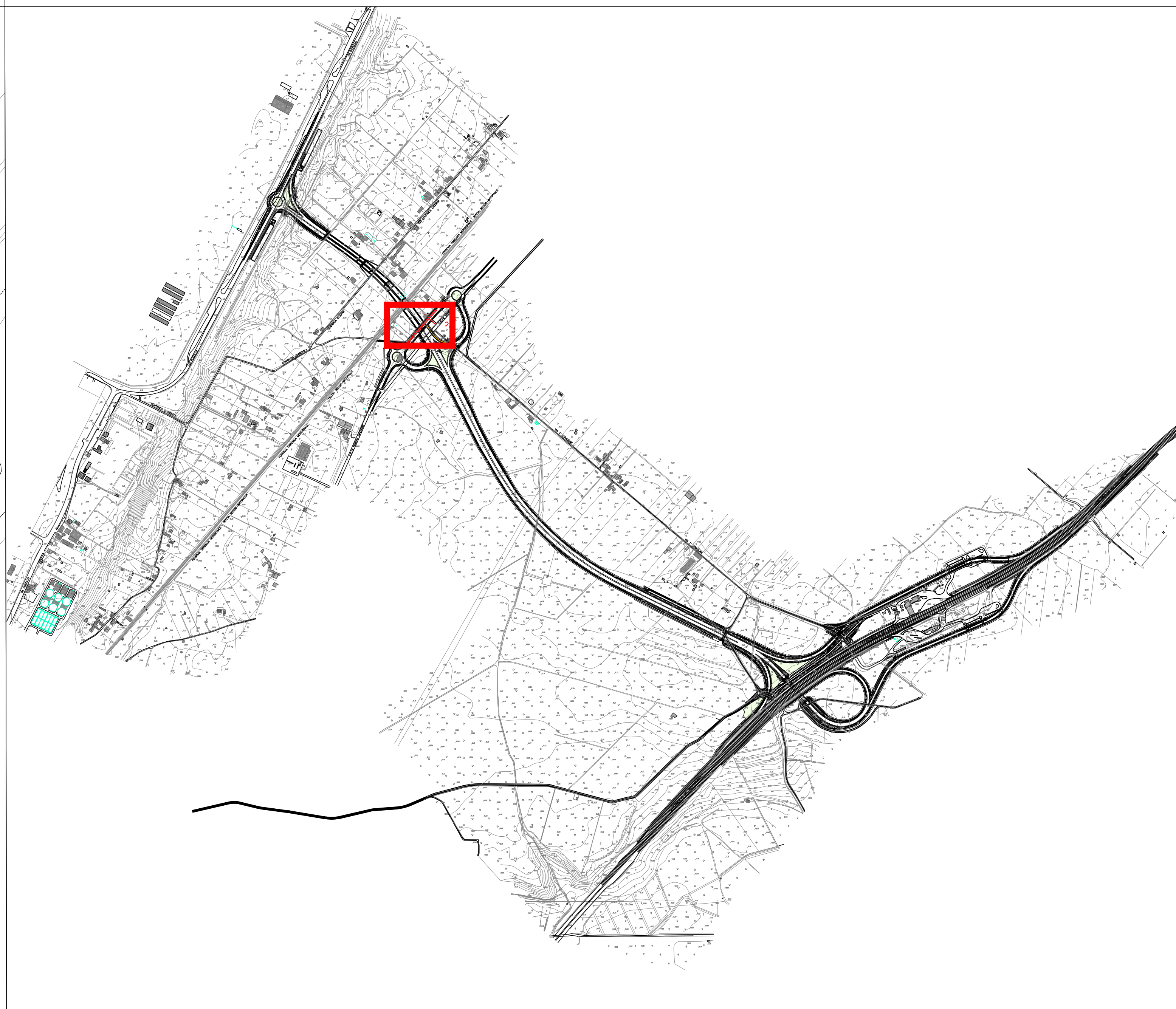
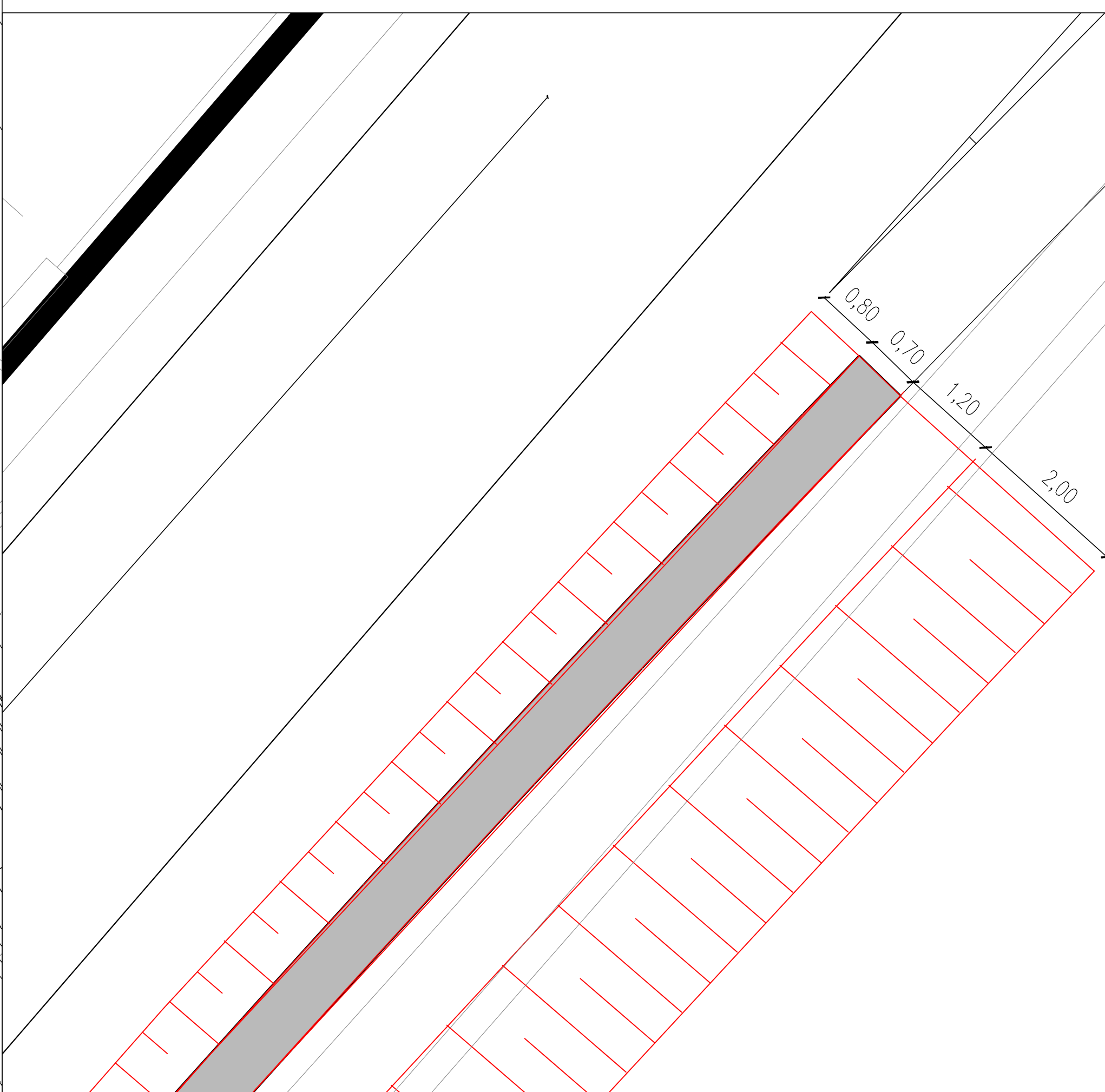
SEZIONE C



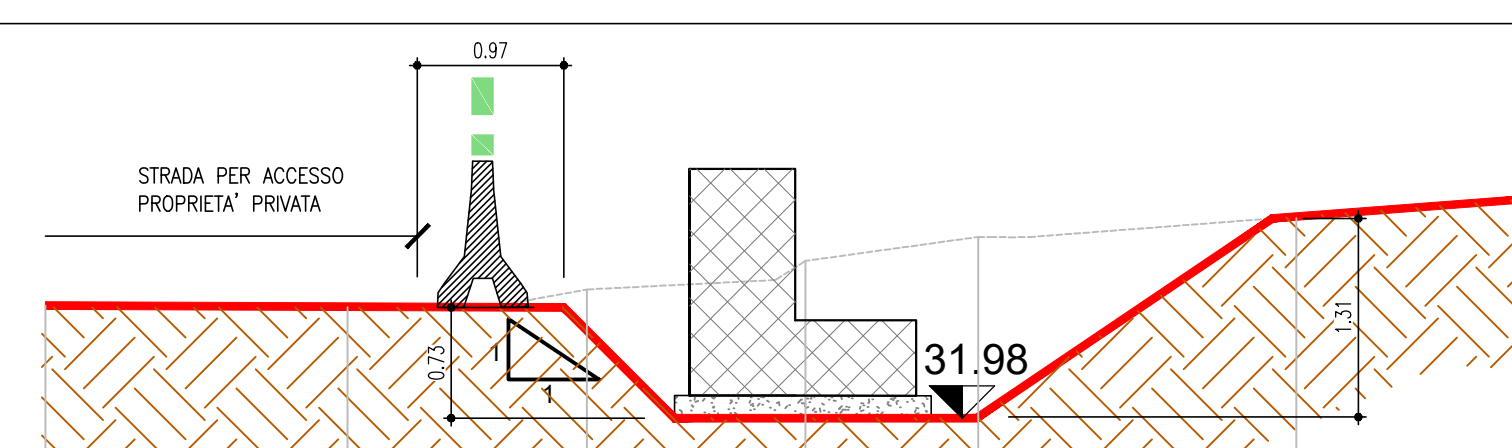
SEZIONE B



PIANTA SCAVI - LATO EST
SCALA 1:500



SCAVI - SEZIONE A-A
SCALA 1:500



DISTANZE PROGRESSIVE	0.00	2.00	3.50	5.03	6.18	8.28	9.77
DISTANZE PARZIALI		2.00	1.50	1.53	1.15	2.10	1.49
QUOTE TERRENO	32.73	32.71	32.83	33.02	33.18	33.30	33.43

INCIDENZA ARMATURE	
Elevazione	80 kg/mc
Fondazione	80 kg/mc

NOTA CARATTERISTICHE DEI MATERIALI
PER LE CARATTERISTICHE DEI MATERIALI E INCIDENZE ARMATURE SI RIMANDA ALL'ELABORATO RELATIVO "T00ST00STRTB01"

PROFILO MURO
SCALA 1:100



Direzione Tecnica

AUTOSTRADA A2 "MEDITERRANEA"
COLLEGAMENTO PORTO GIOIA TAURO GATE SUD CON
AUTOSTRADA A2 - LOTTO 1 E LOTTO 2

DG 54/17 LOTTO 1
PROGETTO DEFINITIVO

COD. UC165
COD. UC167

GRUPPO DI PROGETTAZIONE: R.T.I.: INTEGRA CONSORZIO STABILE (capogruppo mandataria)
Prometeoengineering.it S.r.l. - Dott. Geol. Andrea Rondinara

RESPONSABILE INTEGRAZIONE PRESTAZIONI SPECIALISTICHE:
Prof. Ing. Franco BRAGA (Integra Consorzio Stabile)

GEOLOGO:
Dott. Geol. A. CANESSA (Prometeoengineering.it S.r.l.)

COORDINATORE PER LA SICUREZZA IN FASE DI PROGETTAZIONE:
Dott. Ing. Alessandro Orsini (Integra Consorzio Stabile)

RESPONSABILE DEL PROCEDIMENTO:
Dott. Ing. Giuseppe Danilo Meyer

CAPOGRUPPO MANDATARIA:
INTEGRA

Direttore Tecnico:
Prof. Ing. Franco Braga

MANDANTI:
PROMETEOTECH

Direttore Tecnico:
Dott. Ing. Alessandro FOCARACCI

Dott. Geol. Andrea Rondinara

05 - OPERE D'ARTE
5.2. TRINCEA TRA PARATIE GALLERIA
5.2.5 Cordolo di sostegno barriera H2 bordo ponte su SS18
Pianta, prospetto e sezioni

CODICE PROGETTO: DPIUCO116/5 DPIUCO116/7	NOME FILE: T00055STRPF01_A	REVISIONE: A	SCALA: VARI
ELAB.: T O O O S O S S I R P F O 1	ELAB.:	DATA:	REDAITTO:
EMMISSIONE:	Luglio 2022	REDAITTO:	VERIFICATO:
DESCRIZIONE:		VERIFICATO:	APPROVATO: