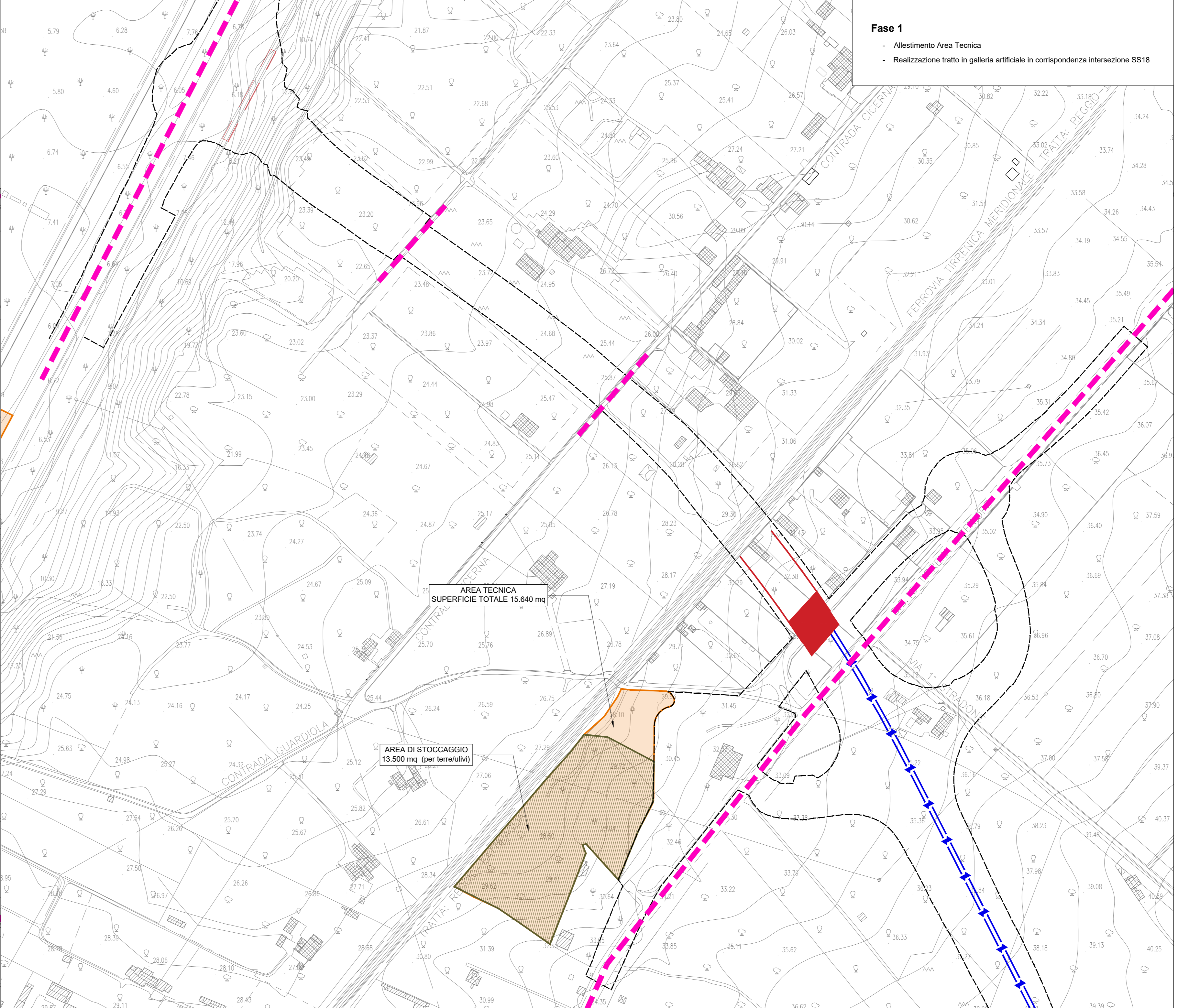
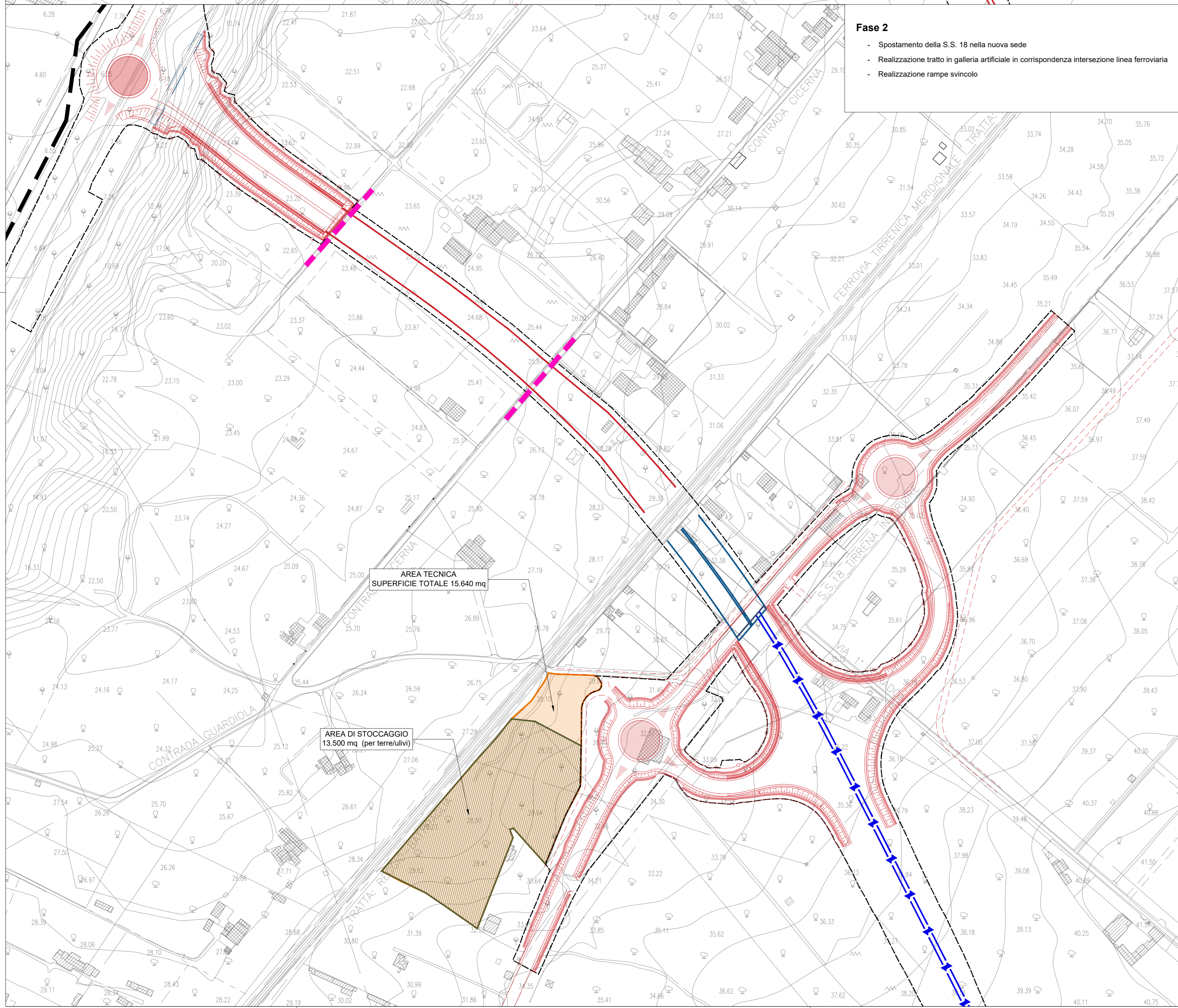


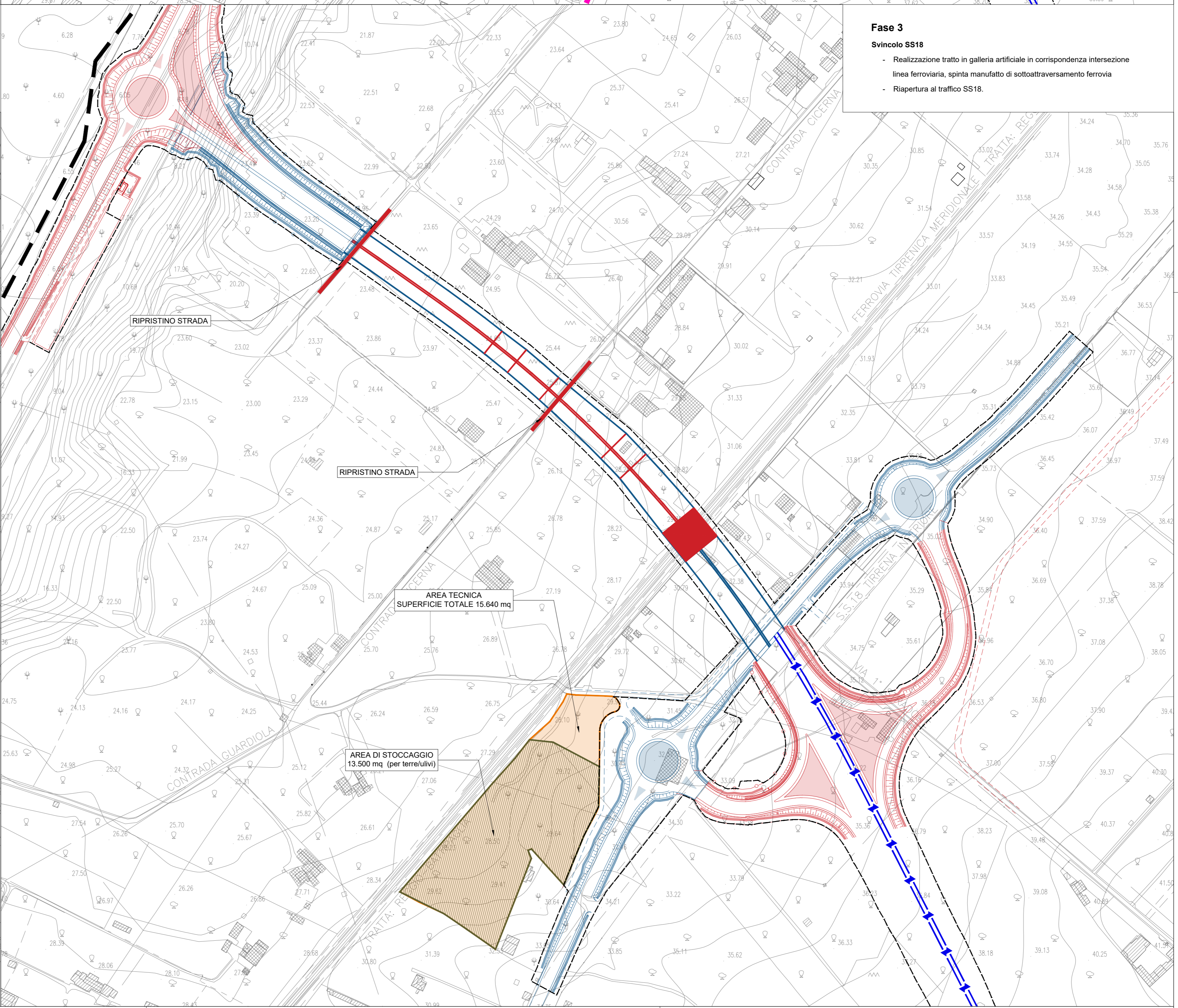
- Fase 0**
- Esposti
 - Bonifica Ordigni Bellici
 - Allestimento Cantiere Base CB.01
 - Allestimento Cantiere Operativo
 - Allestimento Area Tecnica
 - Perimetrazione ed allestimento fronti di lavoro
 - Espianto ulivi interferenti con il tracciato
 - Spostamento sottoservizi interferenti
 - Realizzazione pista di cantiere da Campo Base a SS.18



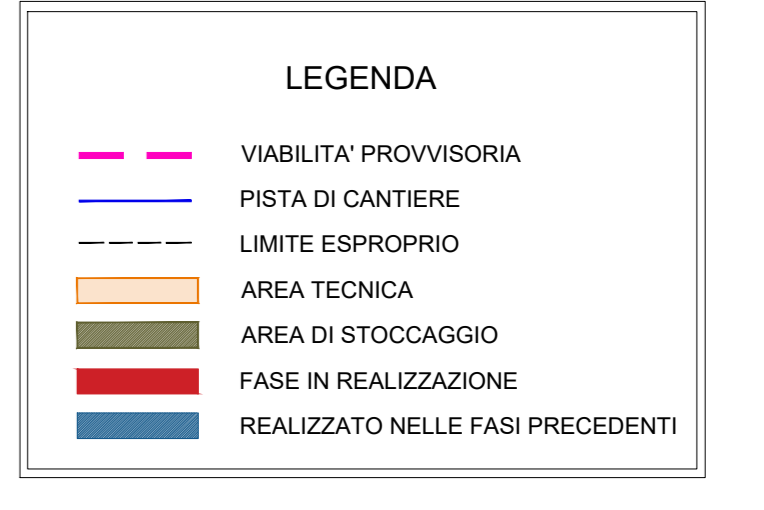
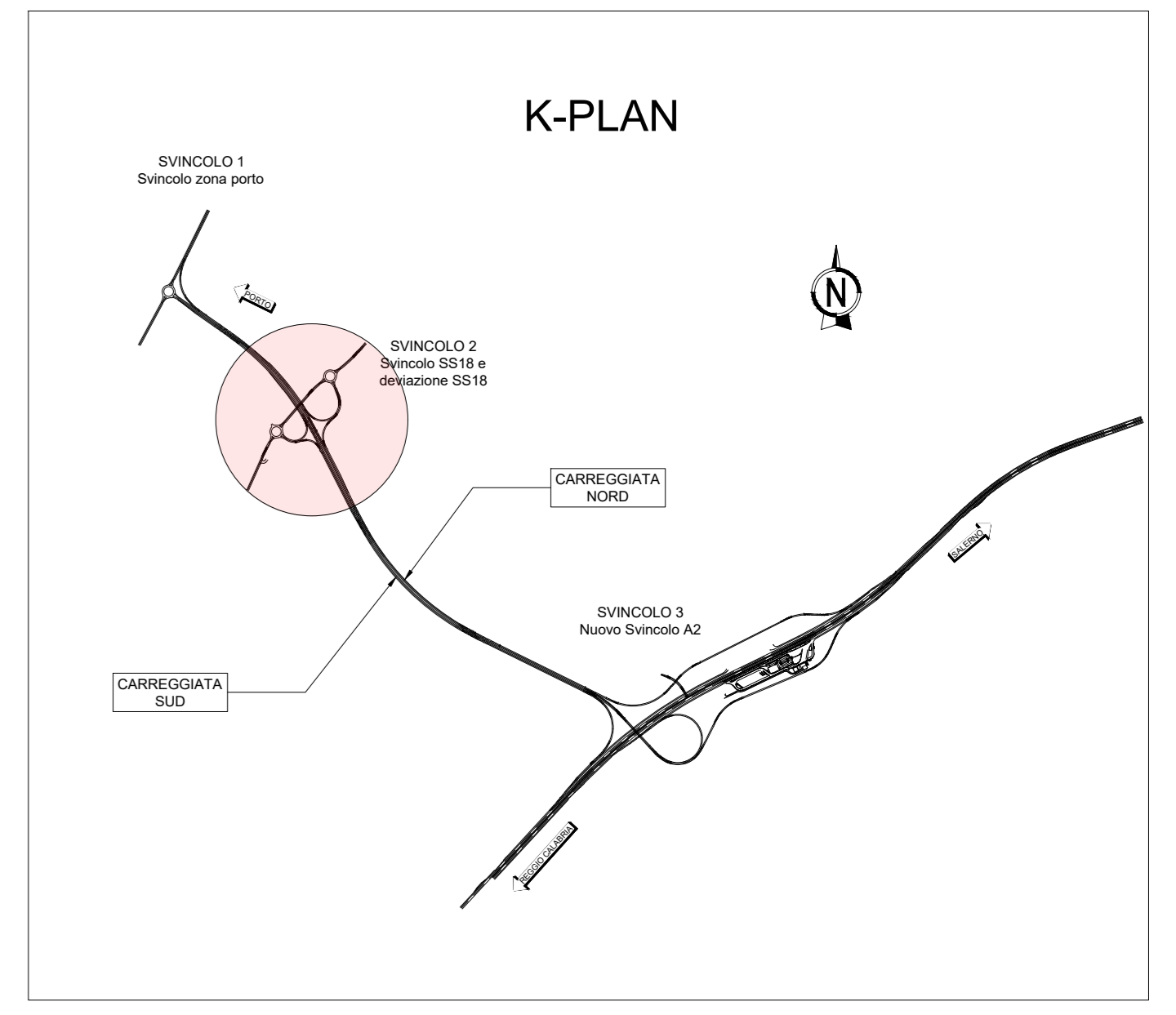
- Fase 1**
- Allestimento Area Tecnica
 - Realizzazione tratto in galleria artificiale in corrispondenza intersezione SS18



- Fase 2**
- Spostamento della S.S. 18 nella nuova sede
 - Realizzazione tratto in galleria artificiale in corrispondenza intersezione linea ferroviaria
 - Realizzazione rampe svincolo



- Fase 3**
- Svincolo SS18**
- Realizzazione tratto in galleria artificiale in corrispondenza intersezione linea ferroviaria, spinta manufatto di sottotraversamento ferrovia
 - Riapertura al traffico SS18.





Direzione Tecnica

**AUTOSTRADA A2 "MEDITERRANEA"
COLLEGAMENTO PORTO GIOIA TAURO GATE SUD CON
AUTOSTRADA A2 - LOTTO 1 E LOTTO 2**

DG 54/17 LOTTO 1 PROGETTO DEFINITIVO	COD. UC165 COD. UC167
---	----------------------------------

GRUPPO DI PROGETTO: R.T.I.: INTEGRA CONSORZIO STABILE (capogruppo mandataria)
 PROGETTAZIONE: Prometeoengineering.it S.r.l. - Dott. Geol. Andrea Rondinara

RESPONSABILE INTEGRAZIONI PRESTAZIONI SPECIALISTICHE: Prof. Ing. Franco BRAGA (Integra Consorzio Stabile)	CAPOGRUPPO MANDATARIA:  Direzione Tecnica: Prof. Ing. Franco Braga
GEOLOGO: Dott. Geol. A. CANESSA (Prometeoengineering.it S.r.l.)	MANDANTI:  Direzione Tecnica: Dott. Ing. Alessandro FOCARACCI
COORDINATORE PER LA SICUREZZA IN FASE DI PROGETTAZIONE: Dott. Ing. Alessandro Orsini (Integra Consorzio Stabile)	RESPONSABILE DEL PROCEDIMENTO: Dott. Ing. Giuseppe Danilo Malgeri

**CANTIERIZZAZIONE
FASI DI LAVORO**

Fasi esecutive realizzazione galleria artificiale e svincolo SS.18

CODICE PROGETTO	NOME FILE	REVISIONE	SCALA:
DPUC01165	TOOCA02CANPE01A.dwg	A	1:2.000
DPUC01167	ELAB. T00CA02CANPE01		

A	EMISSIONE	Settembre 2022	Gruesso	Eurpi	Braga
REV.	DESCRIZIONE	DATA	REDATTO	VERIFICATO	APPROVATO