

**AUTOSTRADA A2 "MEDITERRANEA"  
COLLEGAMENTO PORTO GIOIA TAURO GATE SUD CON  
AUTOSTRADA A2 - LOTTO 1 E LOTTO 2**

**DG 54/17 LOTTO 1**

**COD. UC165**

**PROGETTO DEFINITIVO**

**COD. UC167**

**GRUPPO DI PROGETTAZIONE:** R.T.I.: INTEGRA CONSORZIO STABILE (capogruppo mandataria)  
Prometeoengineering.it S.r.l. - Dott. Geol. Andrea Rondinara

**RESPONSABILE INTEGRAZIONE PRESTAZIONI SPECIALISTICHE:**

Prof. Ing. Franco BRAGA (Integra Consorzio Stabile)

**CAPOGRUPPO MANDATARIA:**



Direttore Tecnico:  
Prof. Ing. Franco Braga

**GEOLOGO:**

Dott. Geol. A. CANESSA (Prometeoengineering.it S.r.l.)

**COORDINATORE PER LA SICUREZZA IN FASE DI PROGETTAZIONE:**

Dott. Ing. Alessandro Orsini (Integra Consorzio Stabile)

**MANDANTI:**



Direttore Tecnico:  
Dott. Ing. Alessandro FOCARACCI

**RESPONSABILE DEL PROCEDIMENTO:**

Dott. Ing. Giuseppe Danilo Malgeri

Dott. Geol. Andrea Rondinara

**ESPIANTO E REIMPIANTO ULIVI**

Documentazione fotografica

**CODICE PROGETTO**

PROGETTO  

D	P	U	C	0	1	6	5
D	P	U	C	0	1	6	7

LIV. PROG. N. PROG.

**D** **21**

**NOME FILE**

T00IA01AMBCT01A.dwg

**REVISIONE**

**SCALA:**

**CODICE ELAB.**

**T00IA01AMBCT01**

**A**

-

**A**

EMISSIONE

Settembre 2022

Grevesse

Eusepi

Braga

REV.

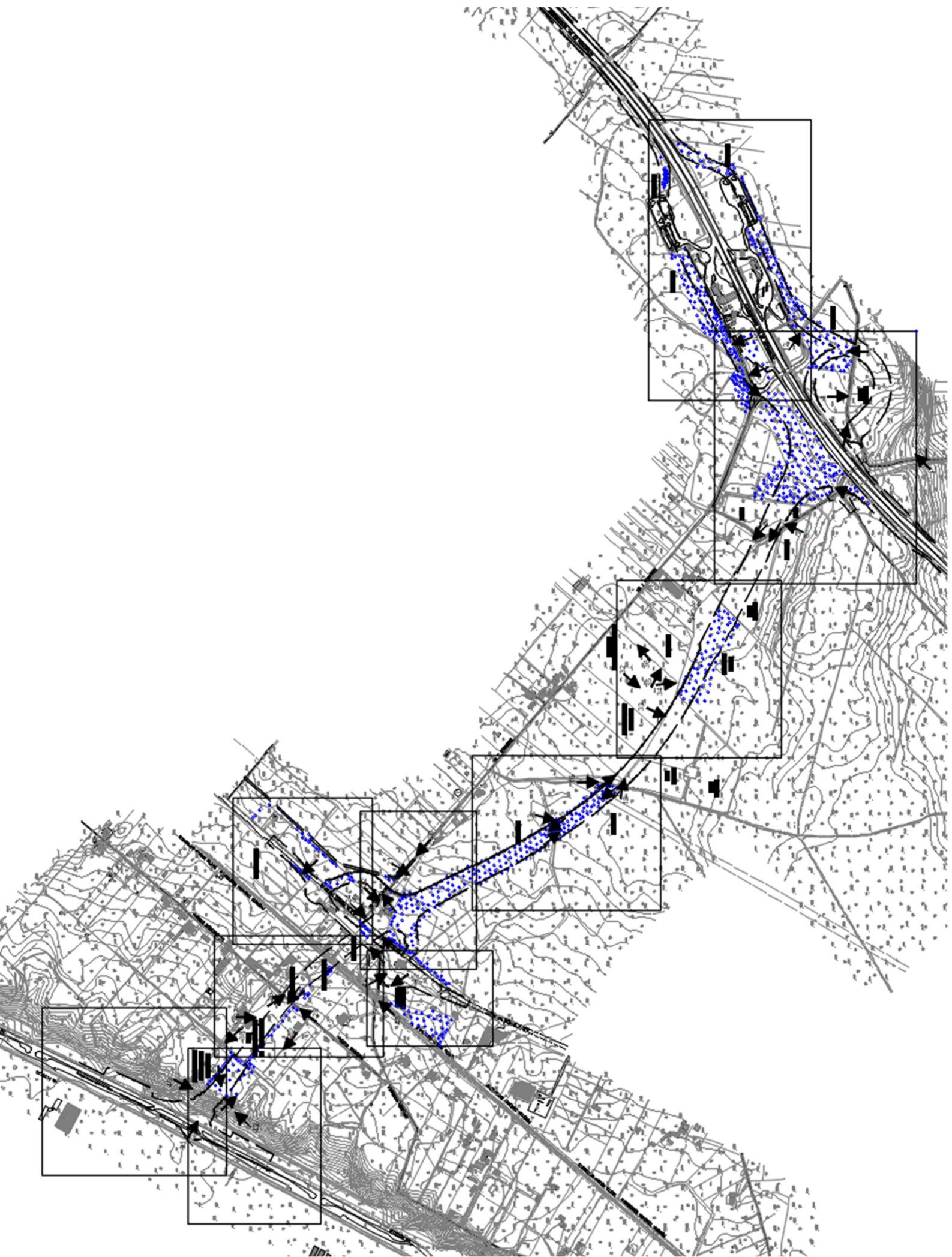
DESCRIZIONE

DATA

REDATTO

VERIFICATO

APPROVATO





**Foto 1:**



**Foto2:**



**Foto:3**



**Foto 4:**



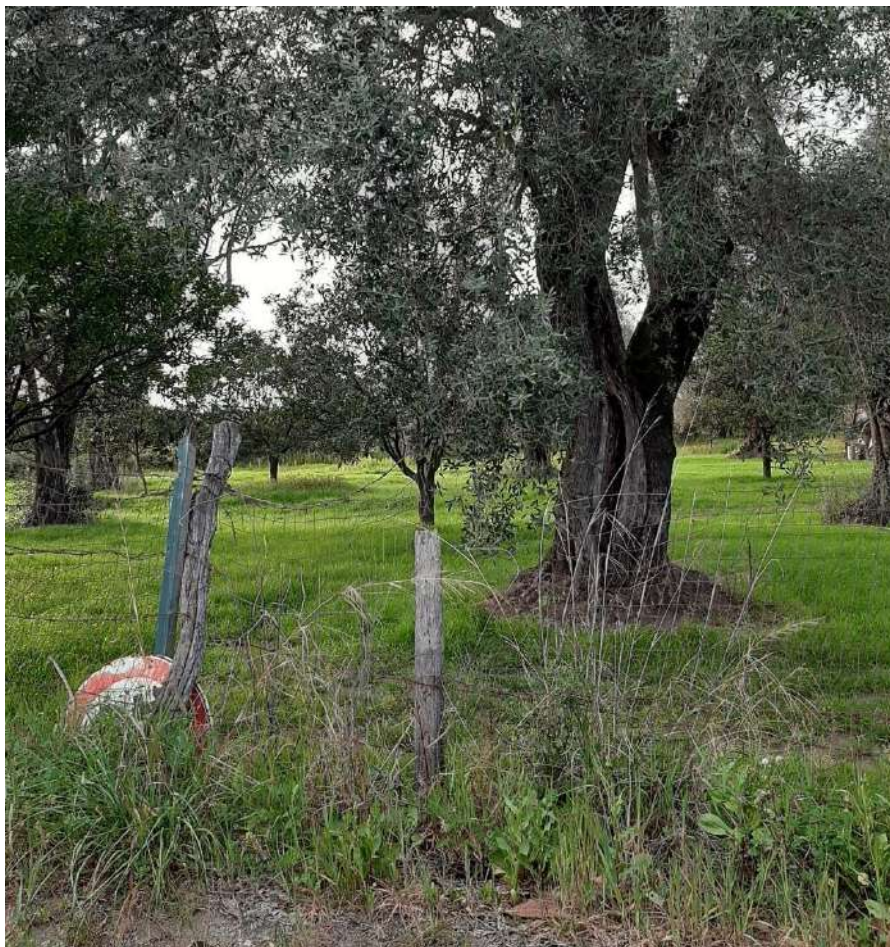
**Foto 5:**



**Foto 6**



**Foto 7:**



**Foto 8:**



**Foto 9:**



**Foto 10:**



**Foto 11:**



**Foto 12:**





**Foto 13:**



**Foto 14:**



**Foto 15:**



**Foto 16:**



**Foto 17:**



**Foto 18:**



**Foto 19:**



**Foto 20:**



**Foto 21:**



**Foto 22:**



**Foto 23**



**Foto 24:**



**Foto 25:**



**Foto 26:**



**Foto 27:**



**Foto 28:**





**Foto 29:**



**Foto 30:**



**Foto 31:**



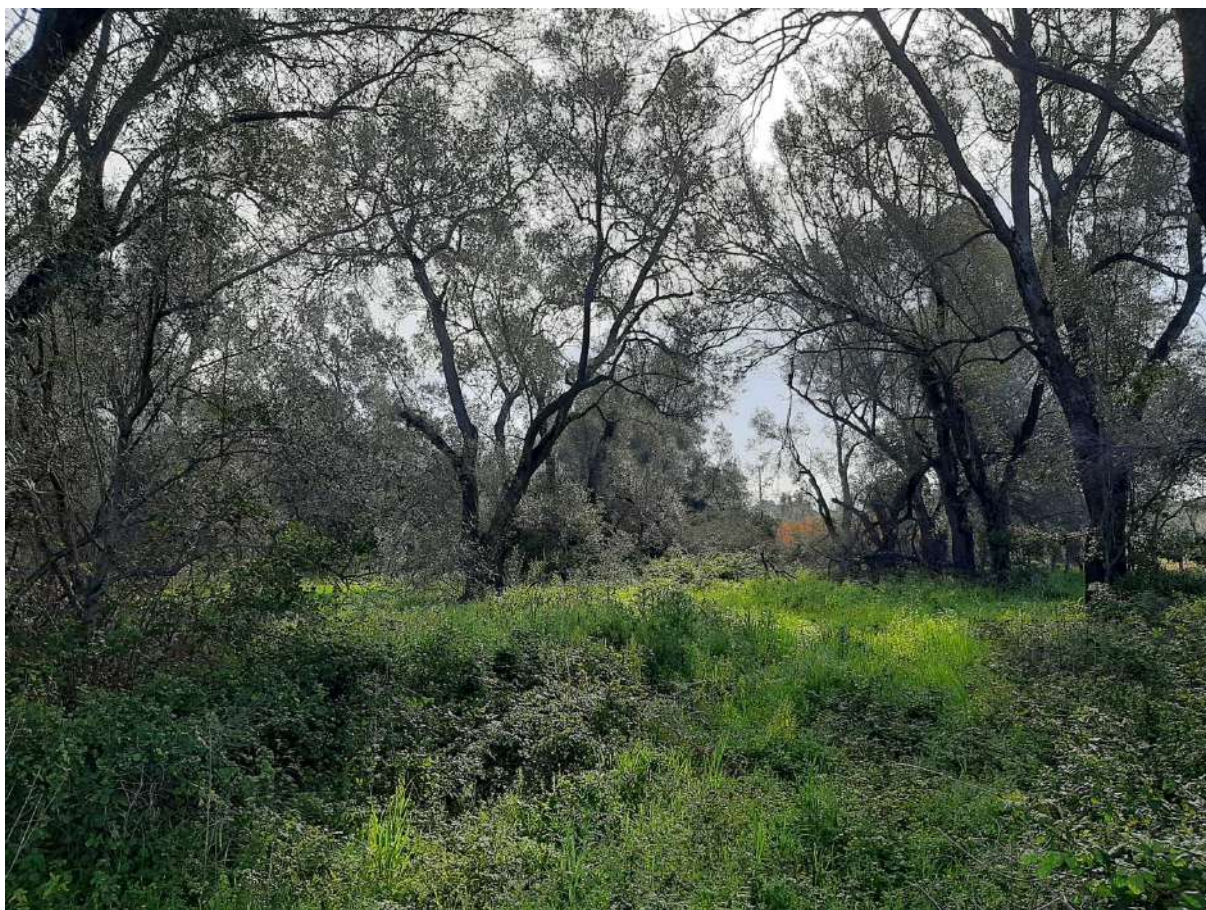
**Foto 32:**



**Foto 33:**



**Foto 34:**



**Foto 35:**



**Foto 36**



**Foto 37:**



**Foto 38:**



**Foto 39:**



**Foto 40:**



**Foto 41:**



**Foto 42:**



**Foto 43:**



**Foto 44:**





**Foto 45:**