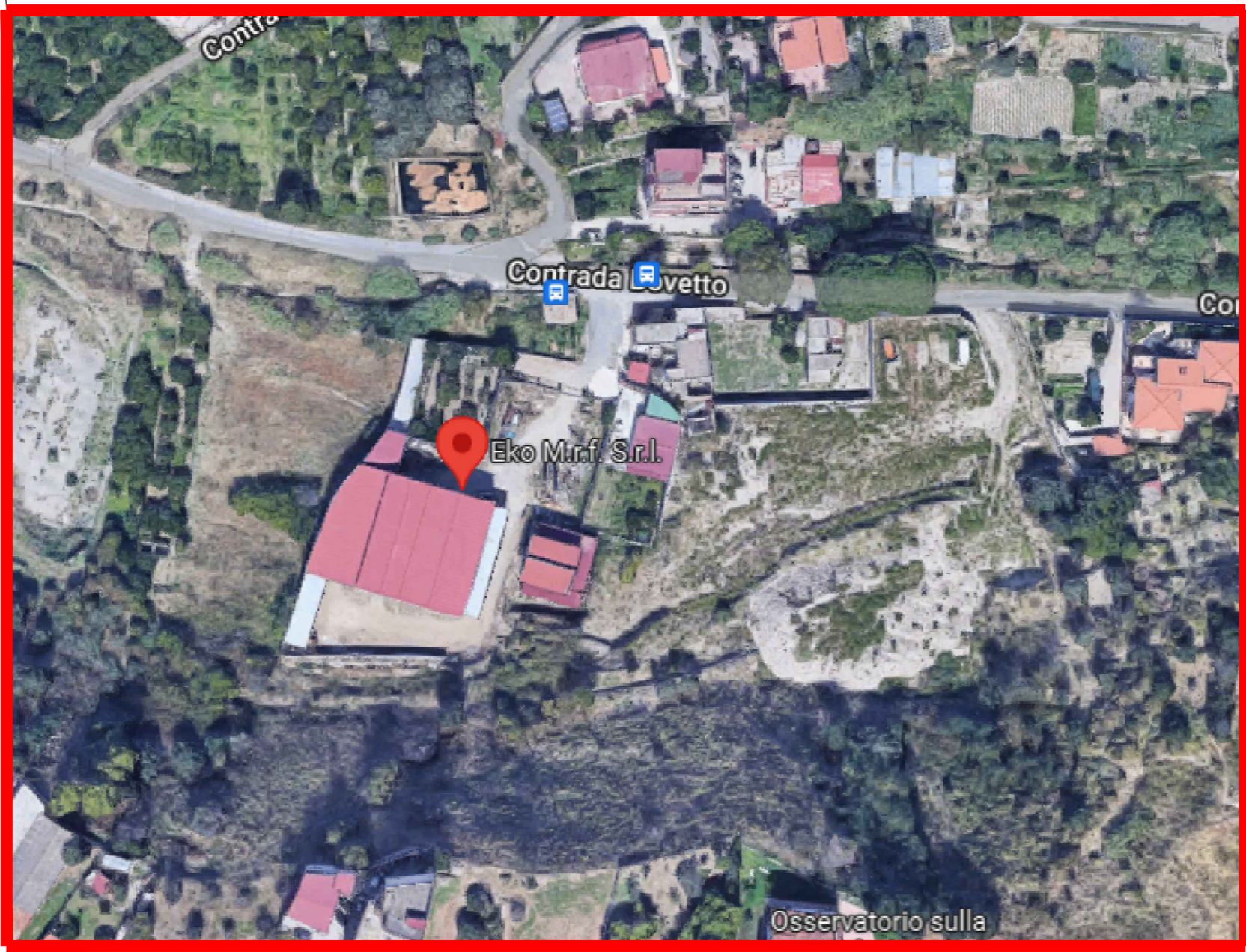
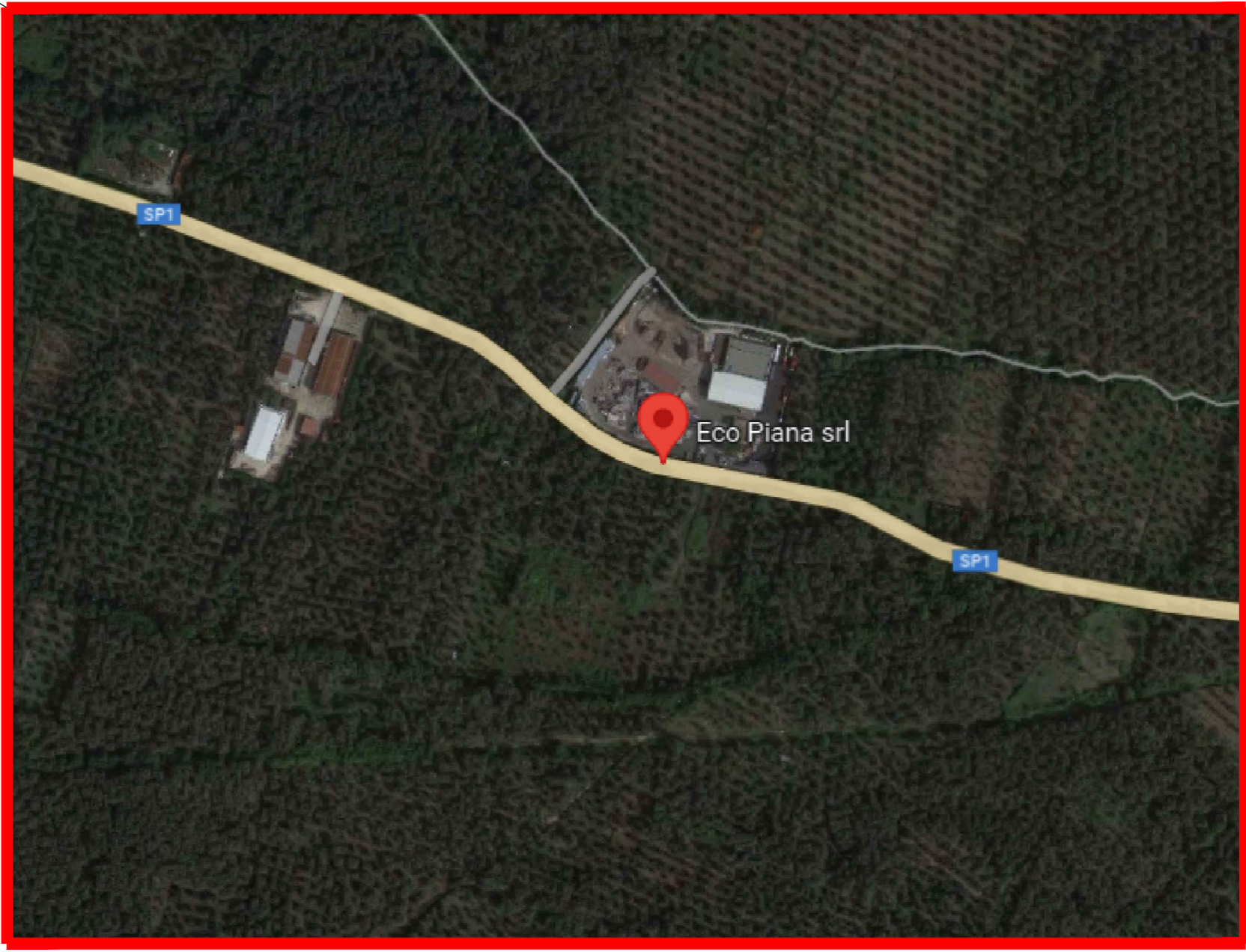
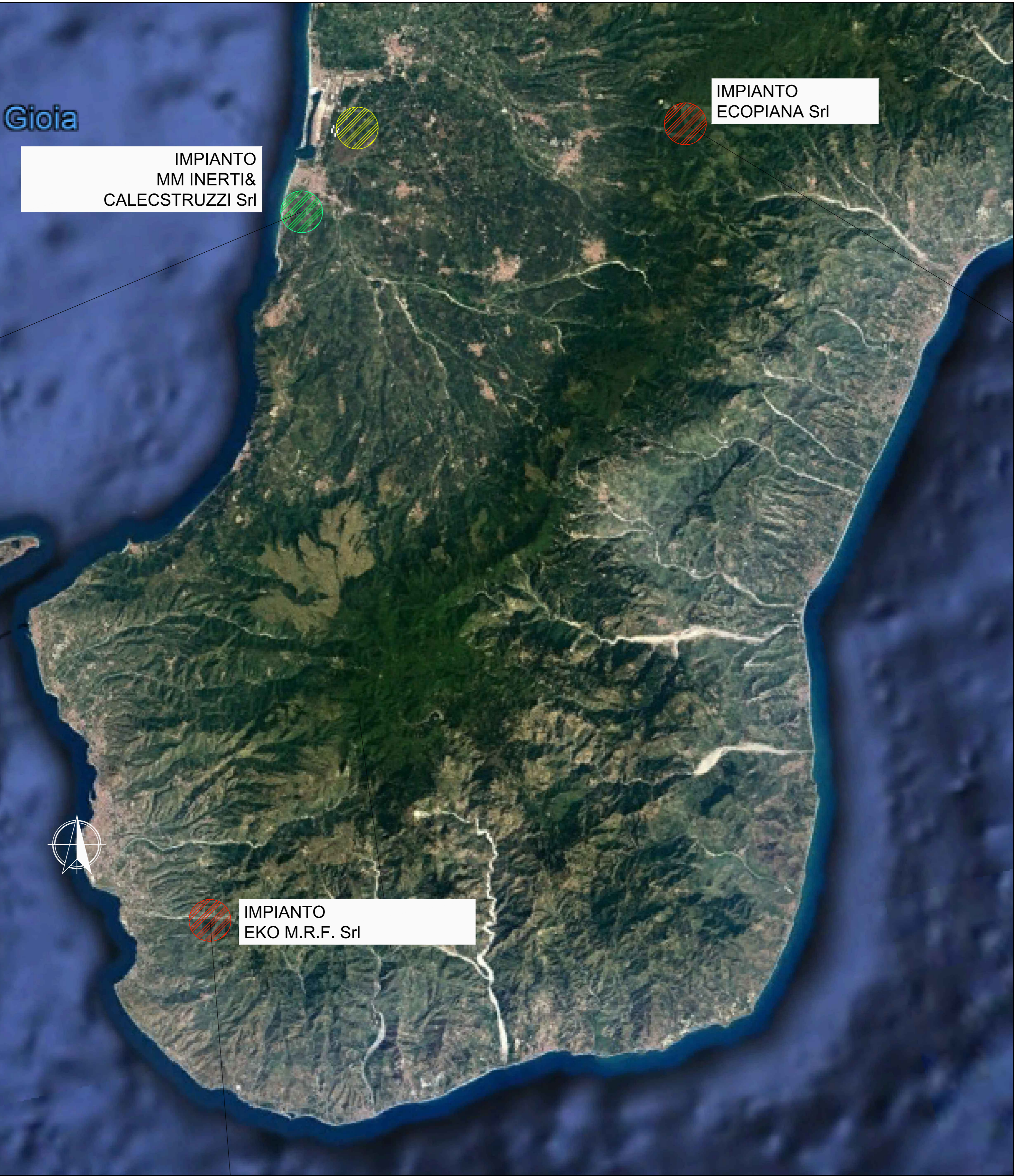





LOCALIZZAZIONE CAVE E DISCARICHE



LEGENDA SIMBOLI

-  AREA DI INTERVENTO
-  SITI DI CONFERIMENTO MATERIALI
-  SITI DI APPROVVIGIONAMENTO MATERIALI

DISTANZA DELL'OPERA DAI SITI DI DESTINO

ECOPIANA S.R.L. (Cittanova - RC)	21 km ca.
EKO M.F.R. S.R.L. (Reggio Calabria - RC)	62 km ca.

DISTANZA DELL'OPERA DAI SITI DI APPROVVIGIONAMENTO

ECODAUNIA S.R.L. (Gioia Tauro - RC)	6 km ca.
--	----------

anas GRUPPO FI ITALIANI **Direzione Tecnica**

**AUTOSTRADA A2 "MEDITERRANEA"
COLLEGAMENTO PORTO GIOIA TAURO GATE SUD CON
AUTOSTRADA A2 - LOTTO 1 E LOTTO 2**

DG 54/17 LOTTO 1	COD. UC165
PROGETTO DEFINITIVO	COD. UC167

GRUPPO DI PROGETTAZIONE: R.T.I.: INTEGRA CONSORZIO STABILE (capogruppo mandataria) Prometeoengineering.it S.r.l. - Dott. Geol. Andrea Rondinara

RESPONSABILE INTEGRAZIONE PRESTAZIONI SPECIALISTICHE: Prof. Ing. Franco BRAGA (Integra Consorzio Stabile)	CAPOGRUPPO MANDATARIA: INTEGRA DIREZIONE TECNICA: Prof. Ing. Franco Braga
GEOLOGO: Dott. Geol. A. CANESSA (Prometeoengineering.it S.r.l.)	MANDANTE: PROMETEOTECH DIRETTORE TECNICO: Dott. Ing. Alessandro FOCARACCI
COORDINATORE PER LA SICUREZZA IN FASE DI PROGETTAZIONE: Dott. Ing. Alessandro Orsini (Integra Consorzio Stabile)	RESPONSABILE DEL PROCEDIMENTO: Dott. Ing. Giuseppe Danilo Malgeri
Dott. Geol. Andrea Rondinara	

10 - PIANO DI GESTIONE DELLE MATERIE

Corografia di localizzazione discariche e siti di approvvigionamento

CODICE PROGETTO	NOME FILE	REVISIONE	SCALA
DPUC0165	T00GEOGEOC001_A		
DPUC0167	T00GEOGEOC001	A	

REV.	DESCRIZIONE	DATA	REDATTO	VERIFICATO	APPROVATO
A	EMISSIONE	Settembre 2022	Esposito	Sifuni	Focaracci