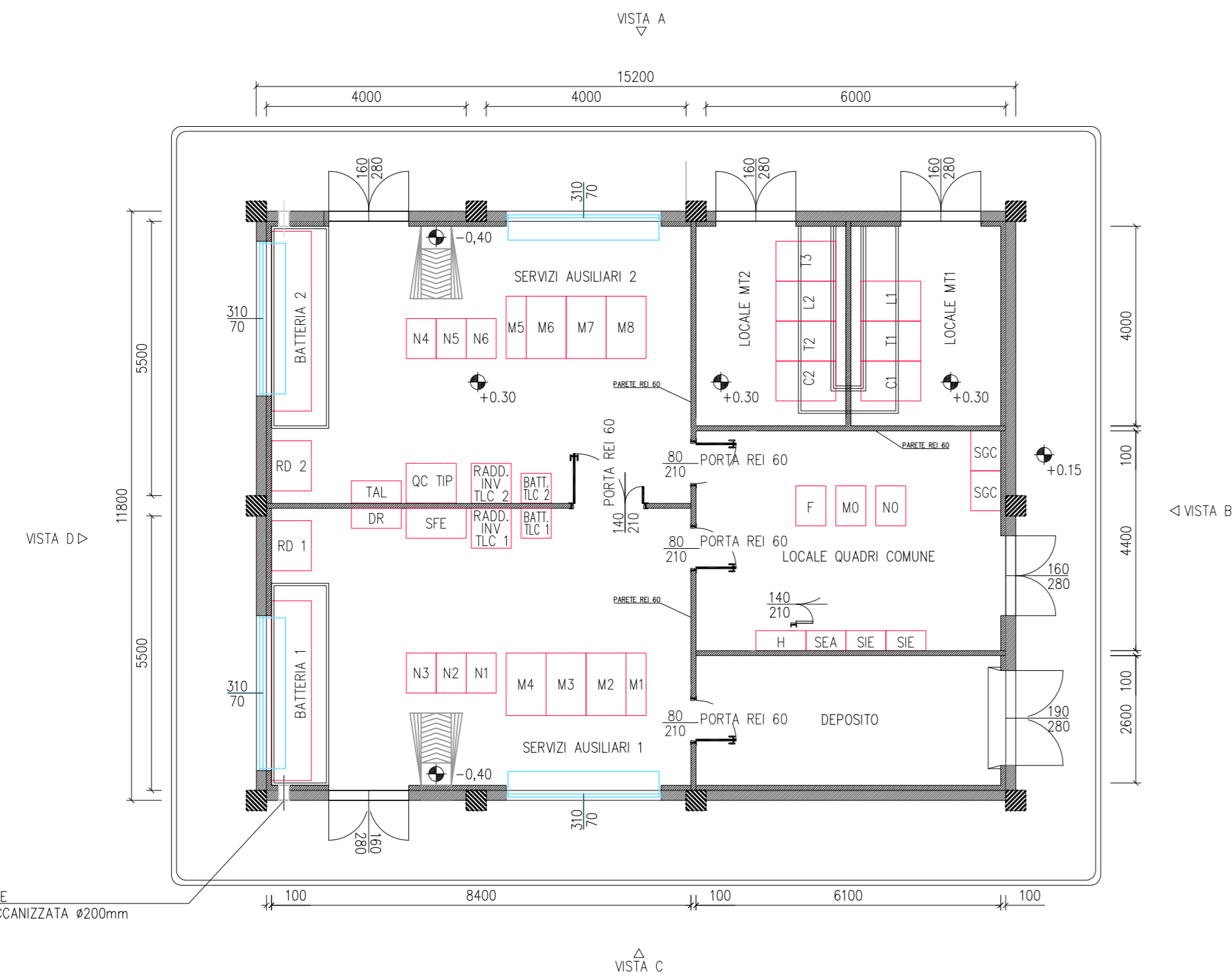
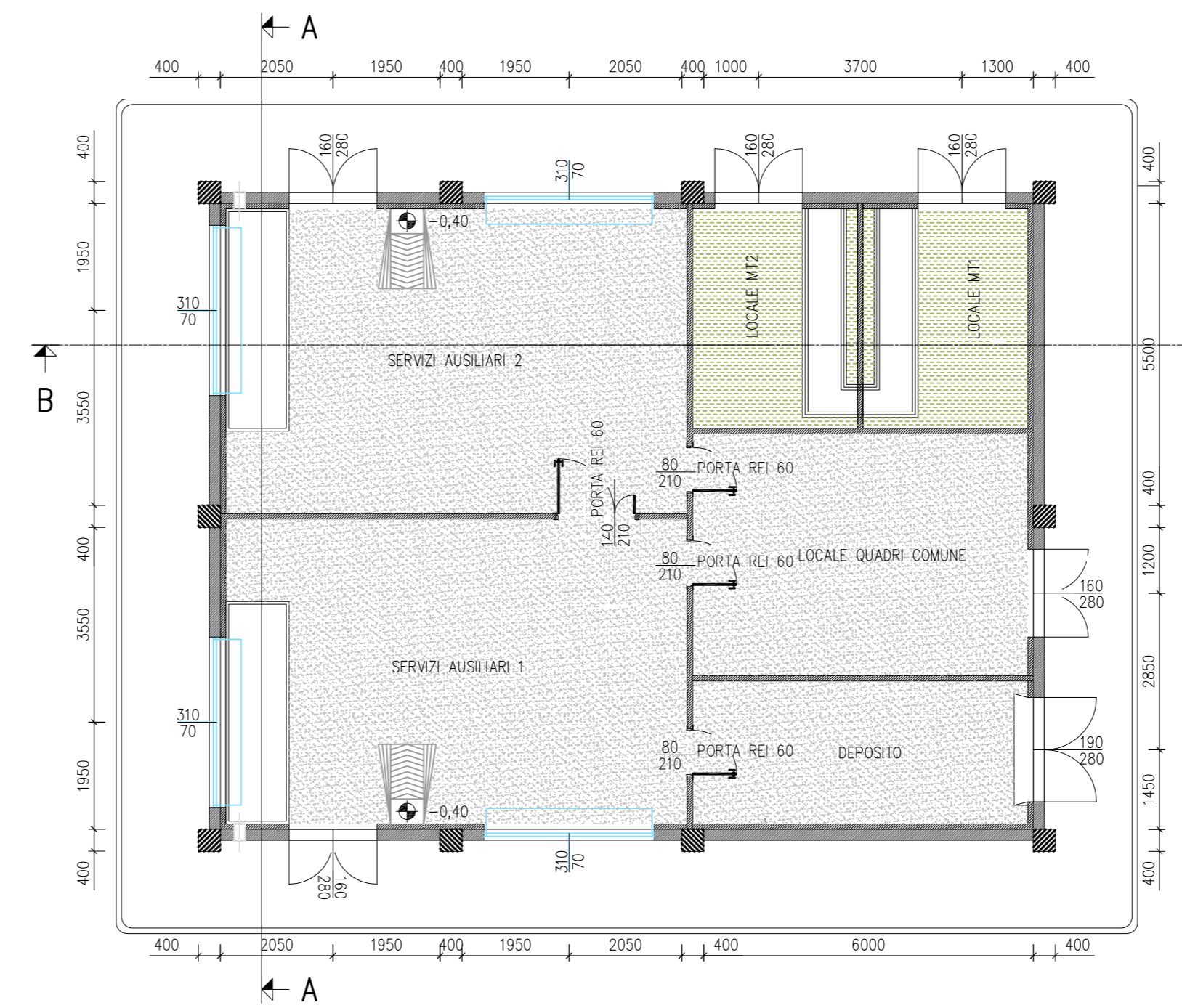


PLANIMETRIA



PREDISPOSIZIONE AERAZIONE MECCANIZZATA ø200mm

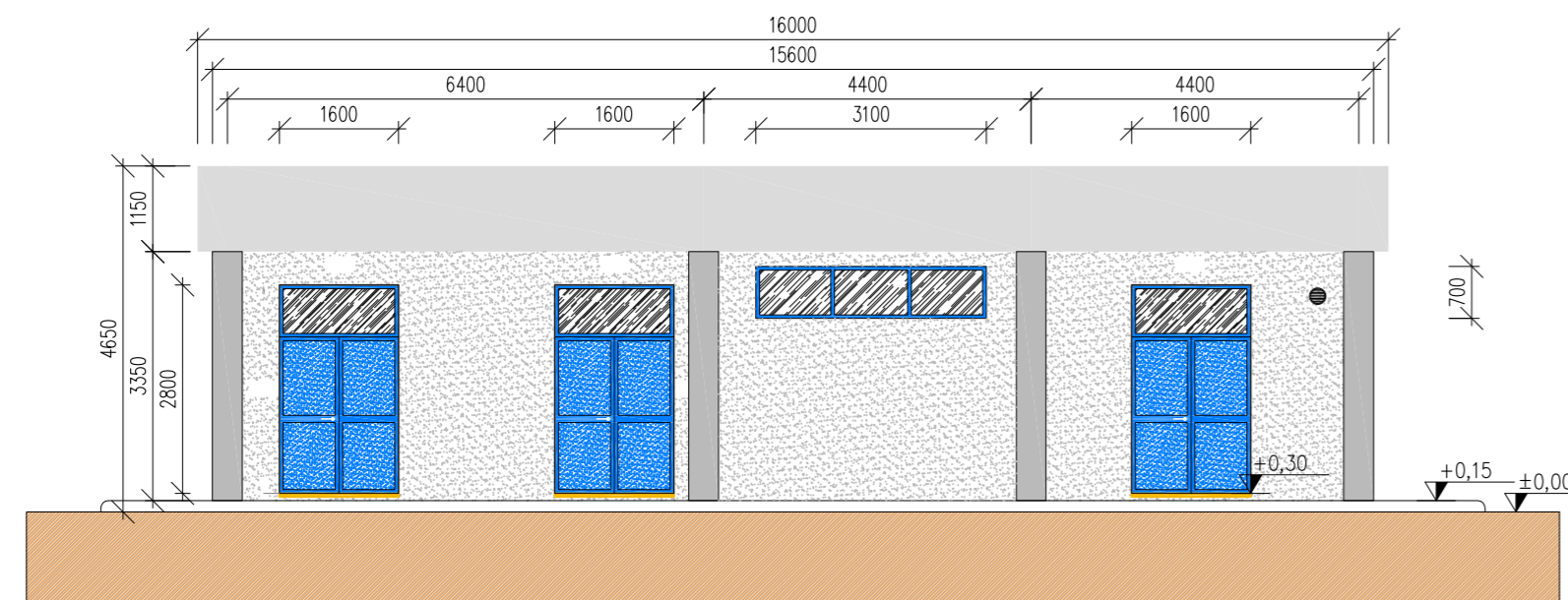
PLANIMETRIA PAVIMENTAZIONE



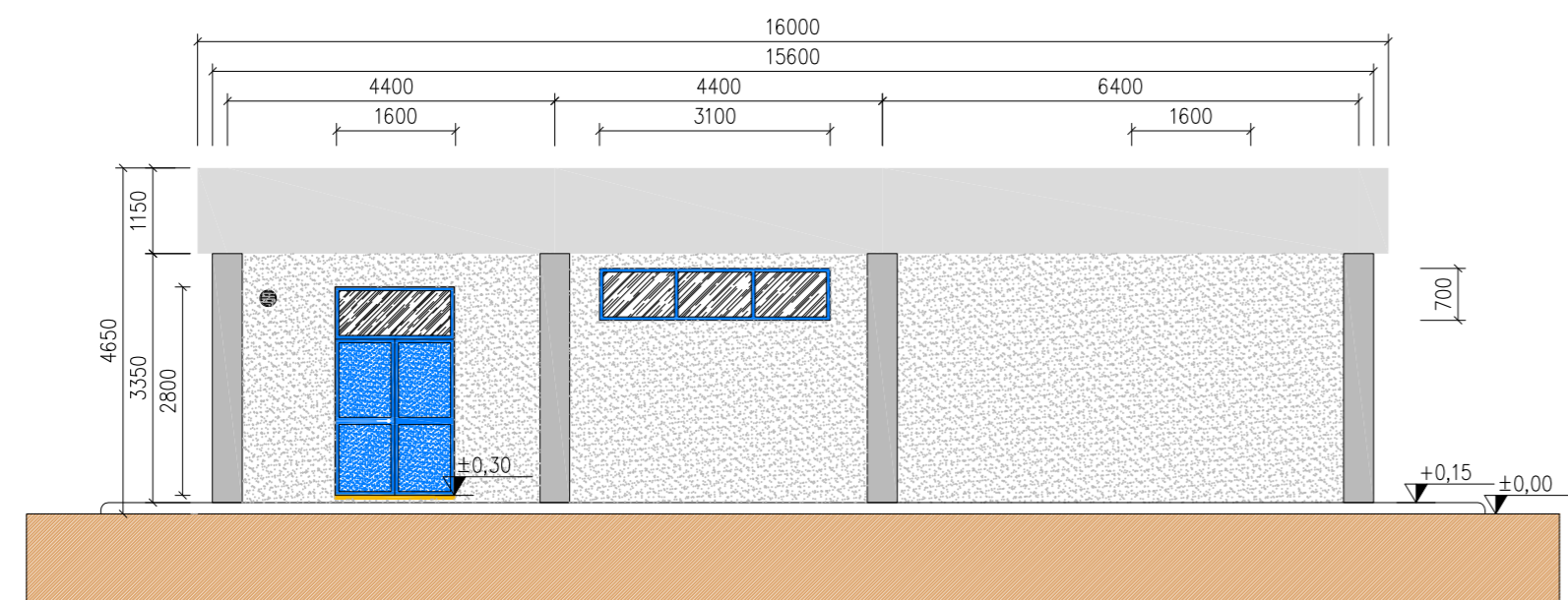
LEGENDA PIANTA

[Symbol]	PANNELLO DI TRAMPANIMENTO PREFABBRICATO
[Symbol]	PIASTRE
[Symbol]	PARETE E CONTROPARETE IN CARTONGESSO CON RINFORCATA
[Symbol]	PARETE IN CARTONGESSO REI 60
[Symbol]	PARETE IN CARTONGESSO REI 100
[Symbol]	TAVO LEGNO PER PASSAGGIO CAVI MT
[Symbol]	ARMETTIMENTO CON PIASTRELLA STRESSA TRIPLOLA PAVIMENTO
[Symbol]	PAVIMENTO INDUSTRIALE GRESO CON TRATTAMENTO ANTIPOLVERE ANTILACCO E ANT-OLEO
[Symbol]	PAVIMENTO INDUSTRIALE GRESO CON TRATTAMENTO ANTIPOLVERE
[Symbol]	QUOTE SU PROSPETTI
[Symbol]	QUOTE IN PIANA
[Symbol]	FRANGETTE
[Symbol]	PORTE ESTERNE
[Symbol]	PORTE INTERNE
[Symbol]	PORTE ESTERNE REI 60
[Symbol]	PORTE INTERNE REI 60
[Symbol]	PORTE ESTERNE REI 100
[Symbol]	PORTE INTERNE REI 100

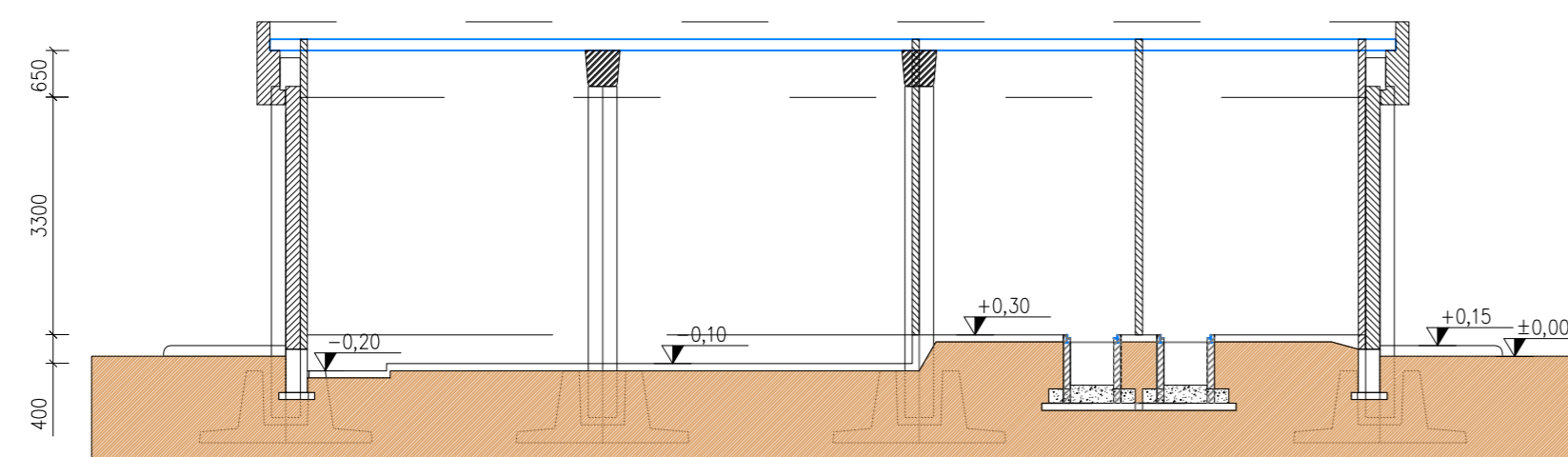
VISTA A



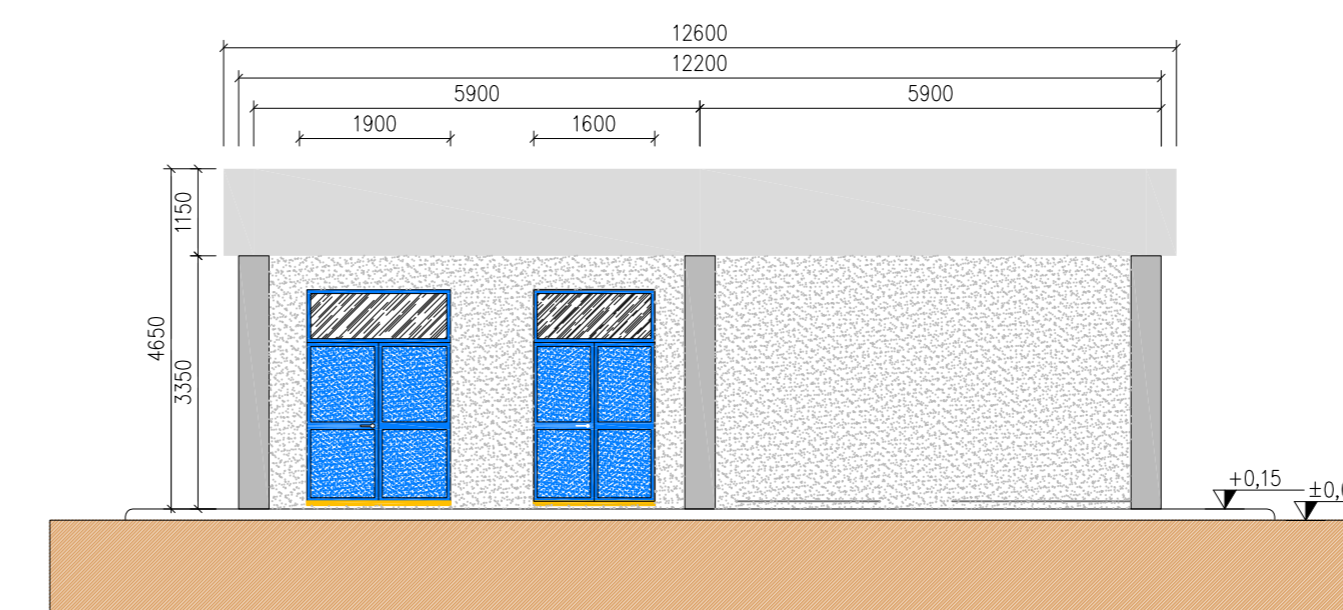
VISTA C



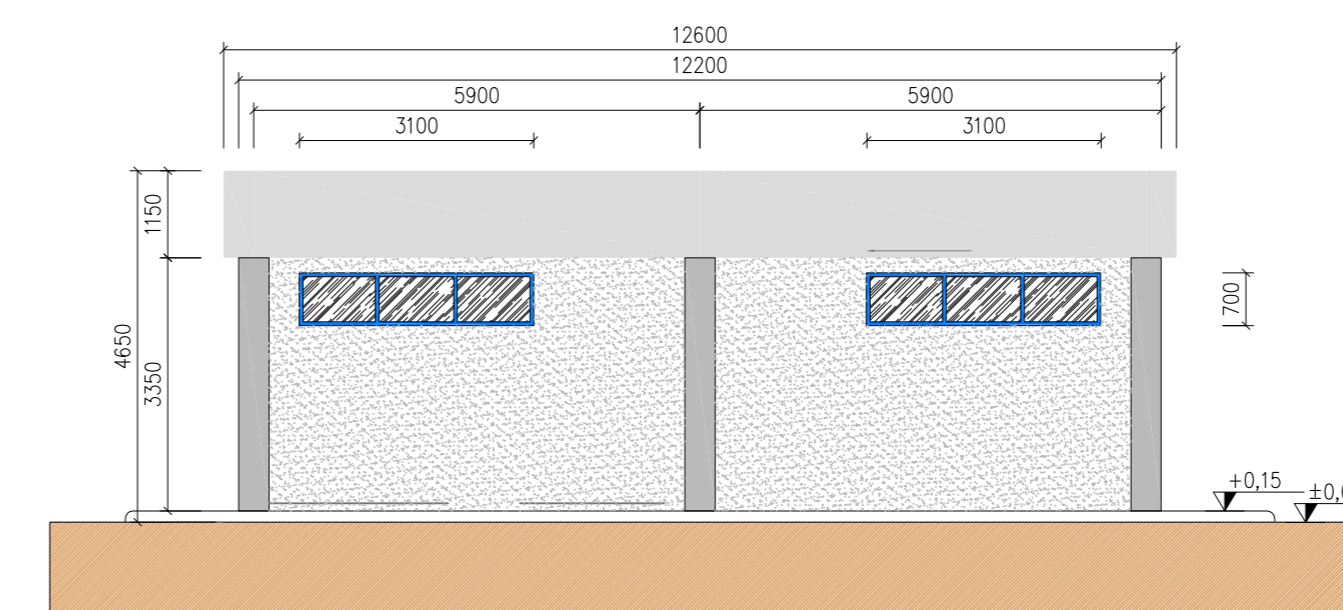
SEZIONE B - B



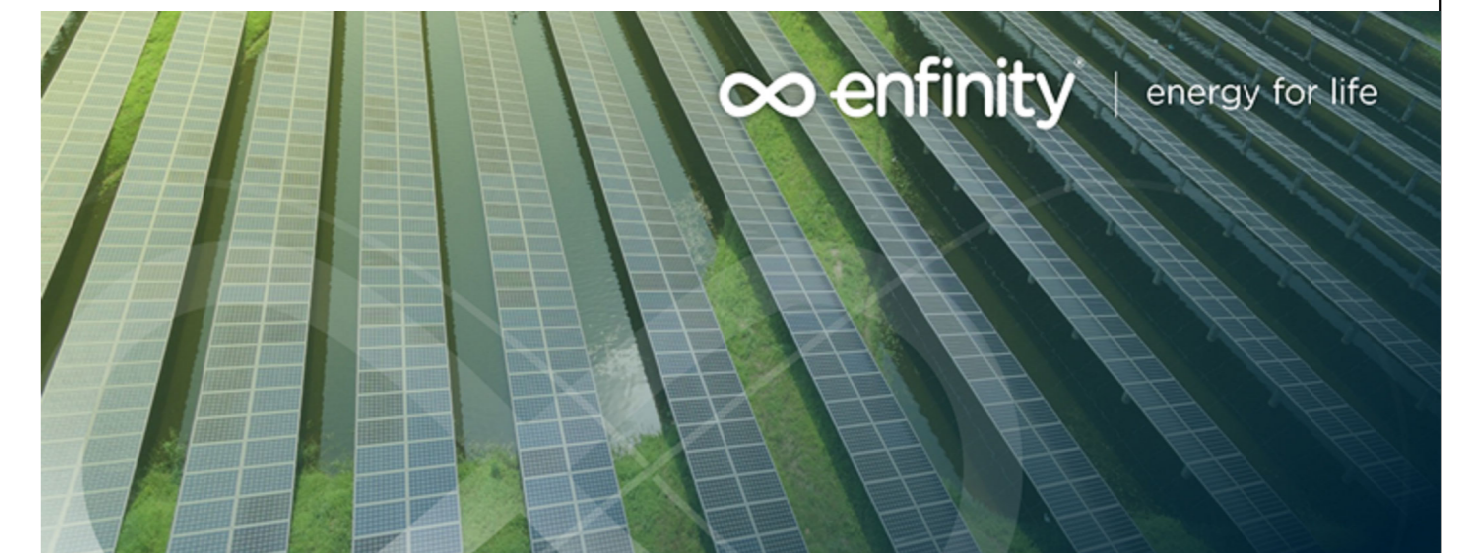
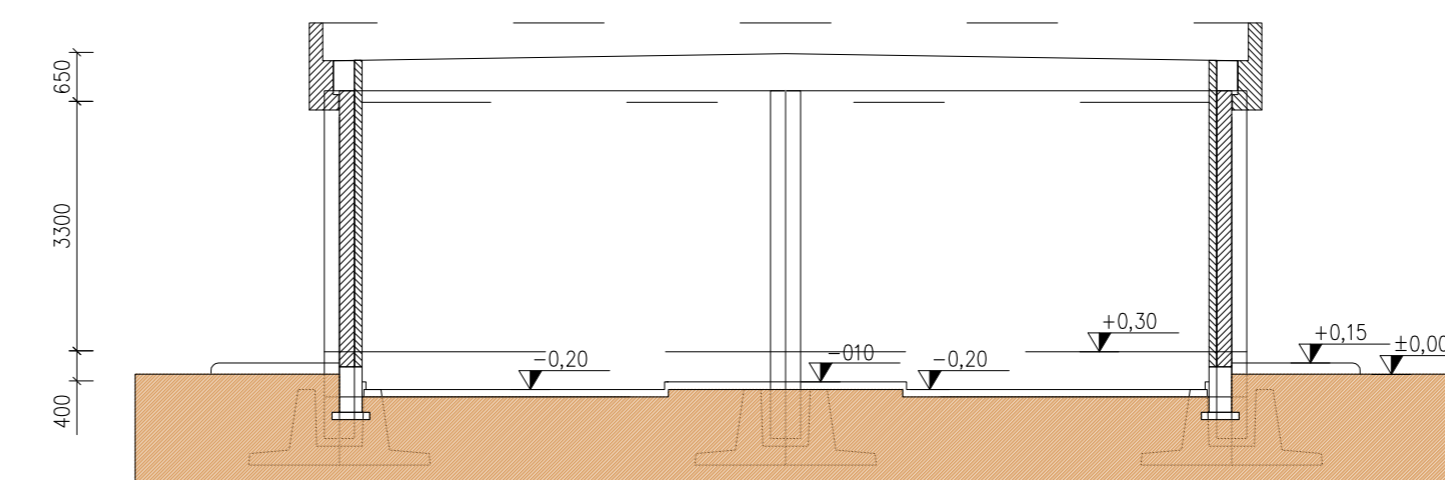
VISTA B



VISTA D



SEZIONE A - A



IMPIANTO FOTOVOLTAICO EG DOLOMITI SRL E OPERE CONNESSE

POTENZA IMPIANTO 38,5MWp
 COMUNE DI ARGENTA (FE)
Proponente
 EG DOLOMITI S.R.L.
 VIA DEI PELLEGRINI 22 - 20122 MILANO (MI) - P.IVA: 11769780963 - PEC: egdolomiti@pec.it

Progettazione
 META STUDIO S.R.L.
 Via SETTEMBRINI, 1-65123 PESCARA (PE)
 P.IVA: 02164240687 - PEC: metastudio@pec.it

Collaboratori
 Progettazione Generale: Ing. Corrado Pluchino Progettazione Elettrica: Ing. Andrea Fronteddu
 Progettazione Civile e Idraulica: Ing. Fabio Lassini
 Progettazione geotecnica-strutturale: Dott. Matteo Lana
 Progettazione Ambientale e Paesaggistica: Dott.ssa Eleonora Lamanna
Coordinamento progettuale
 META STUDIO S.R.L.
 Via SETTEMBRINI, 1-65123 PESCARA (PE)
 P.IVA: 02164240687 - PEC: metastudio@pec.it

Titolo Elaborato
 ARCHITETTONICO EDIFICIO SERVIZI AUSILIARI

LIVELLO PROGETTAZIONE	CODICE ELABORATO	FILENAME	RIFERIMENTO	DATA	SCALA
PROGETTO DEFINITIVO	48468A	-	-	02.06.2022	1:100

Revisioni

REV.	DATA	DESCRIZIONE	ESEGUITO	VERIFICATO	APPROVATO
0	02.06.2022	-	IB	IB	PC



COMUNE DI ARGENTA (FE)
 REGIONE EMILIA ROMAGNA

