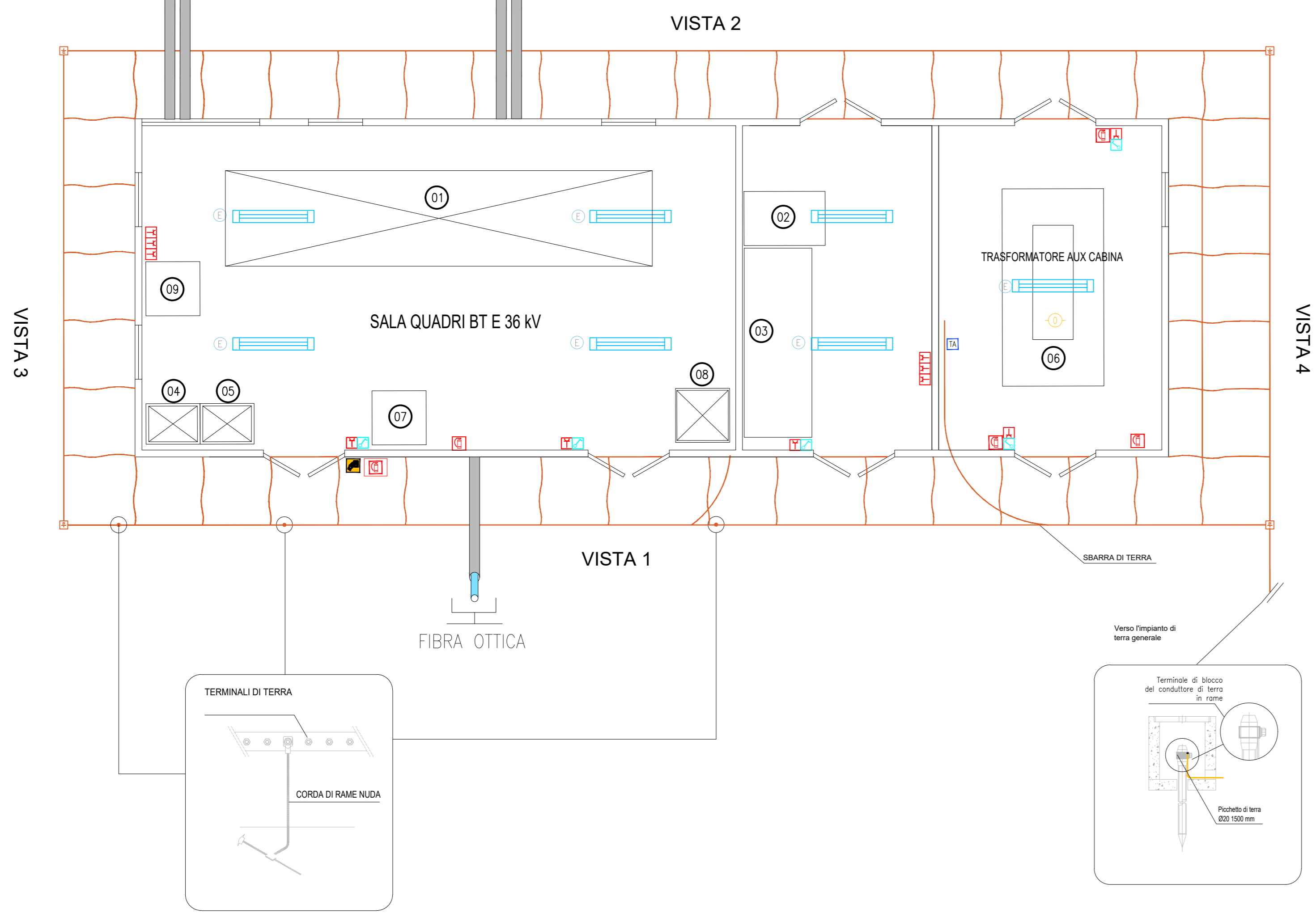
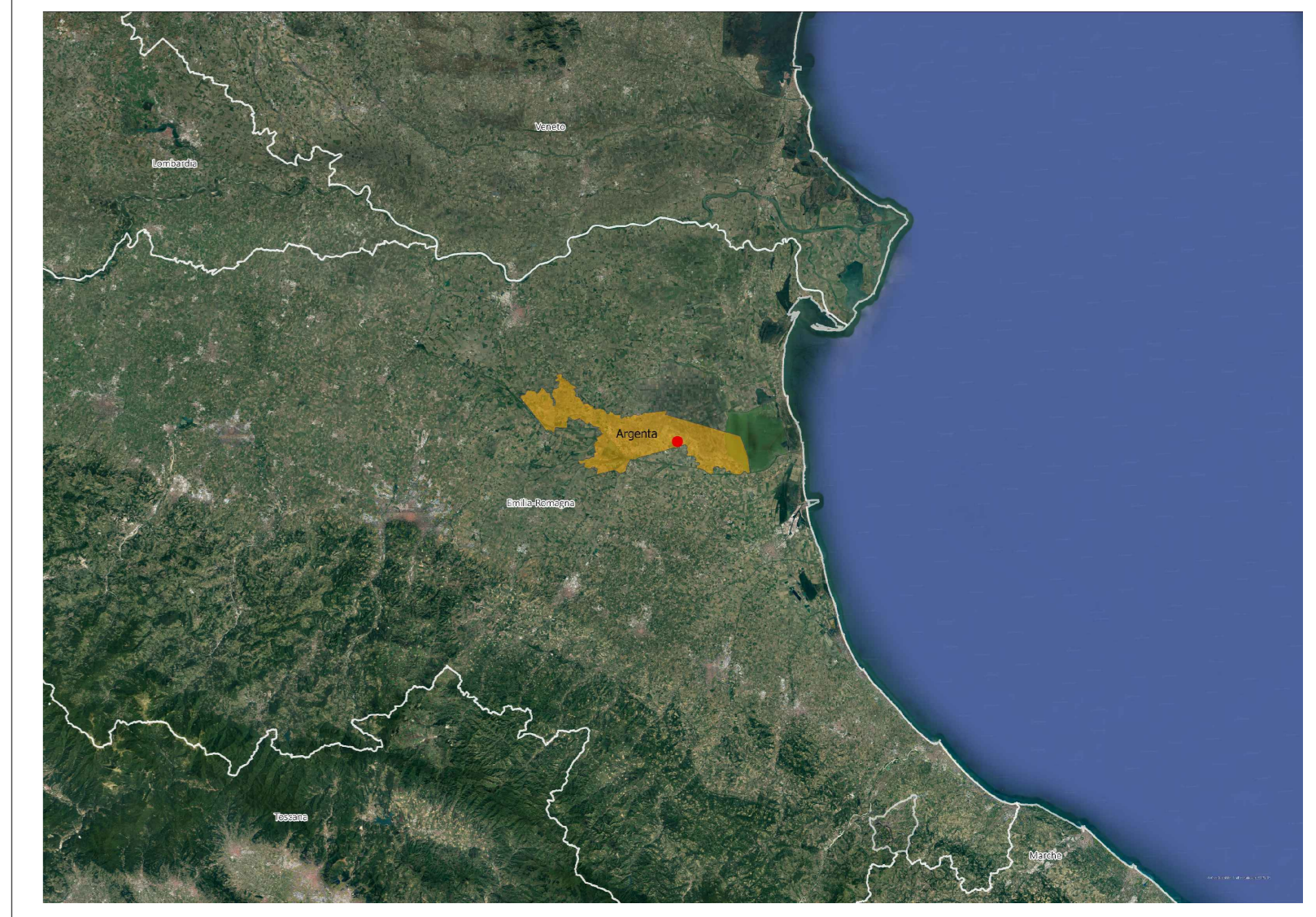


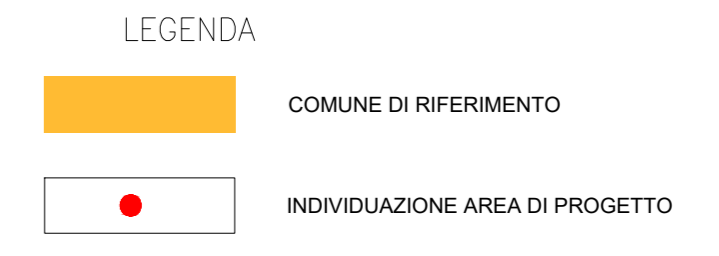
LINEE 36 kV DA CABINA DI RACCOLTA LINEE 36 kV VERSO IMPIANTO



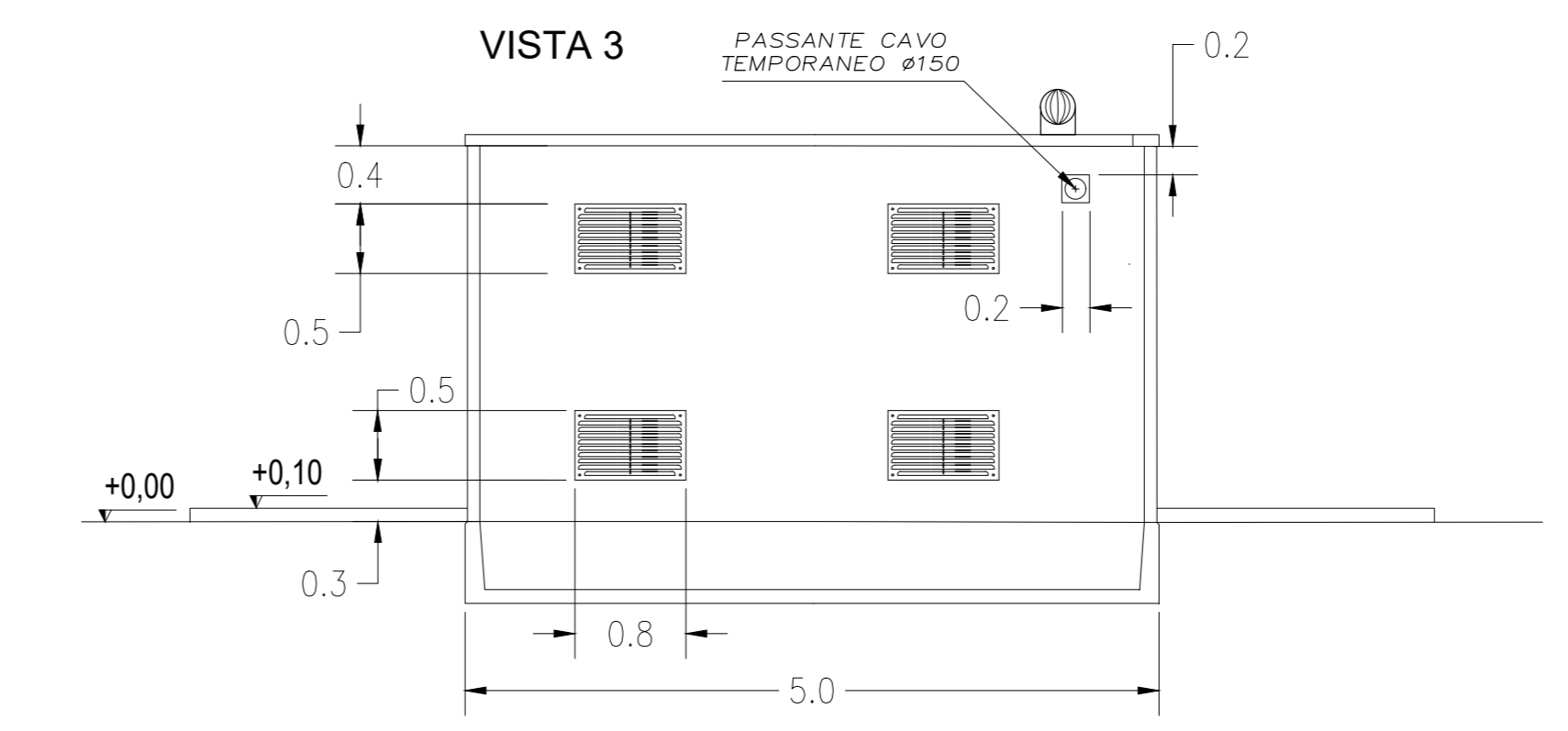
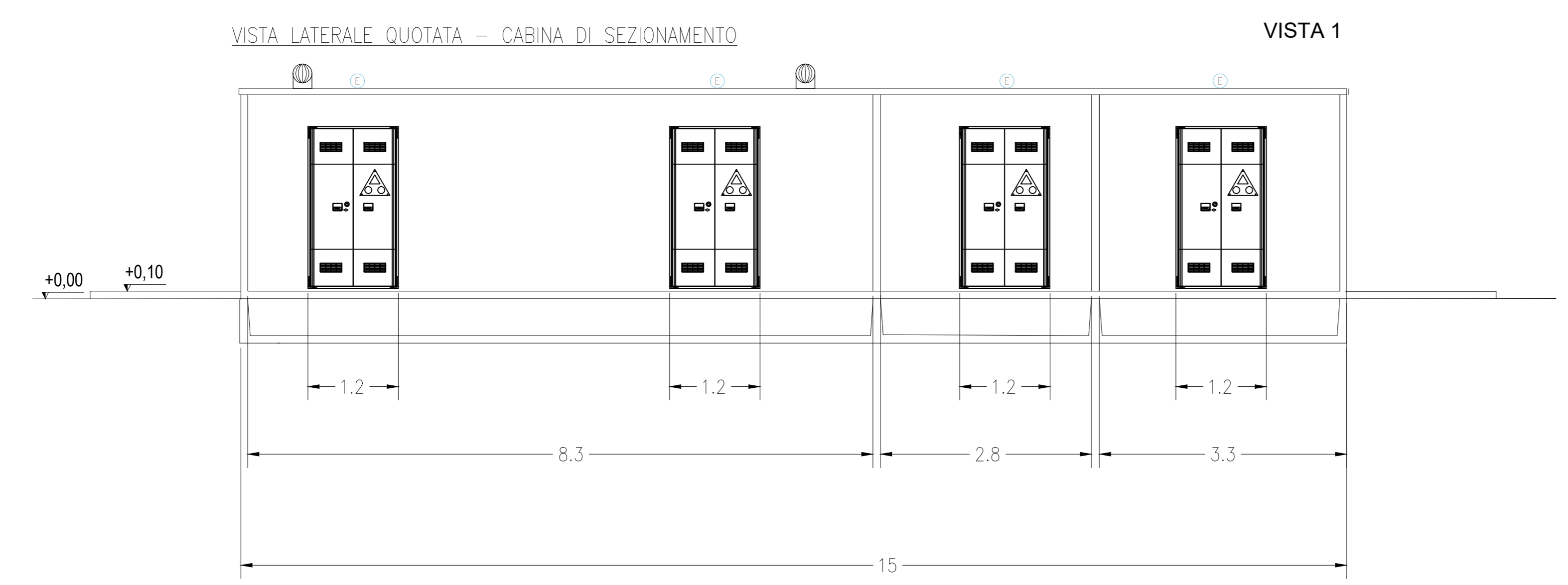
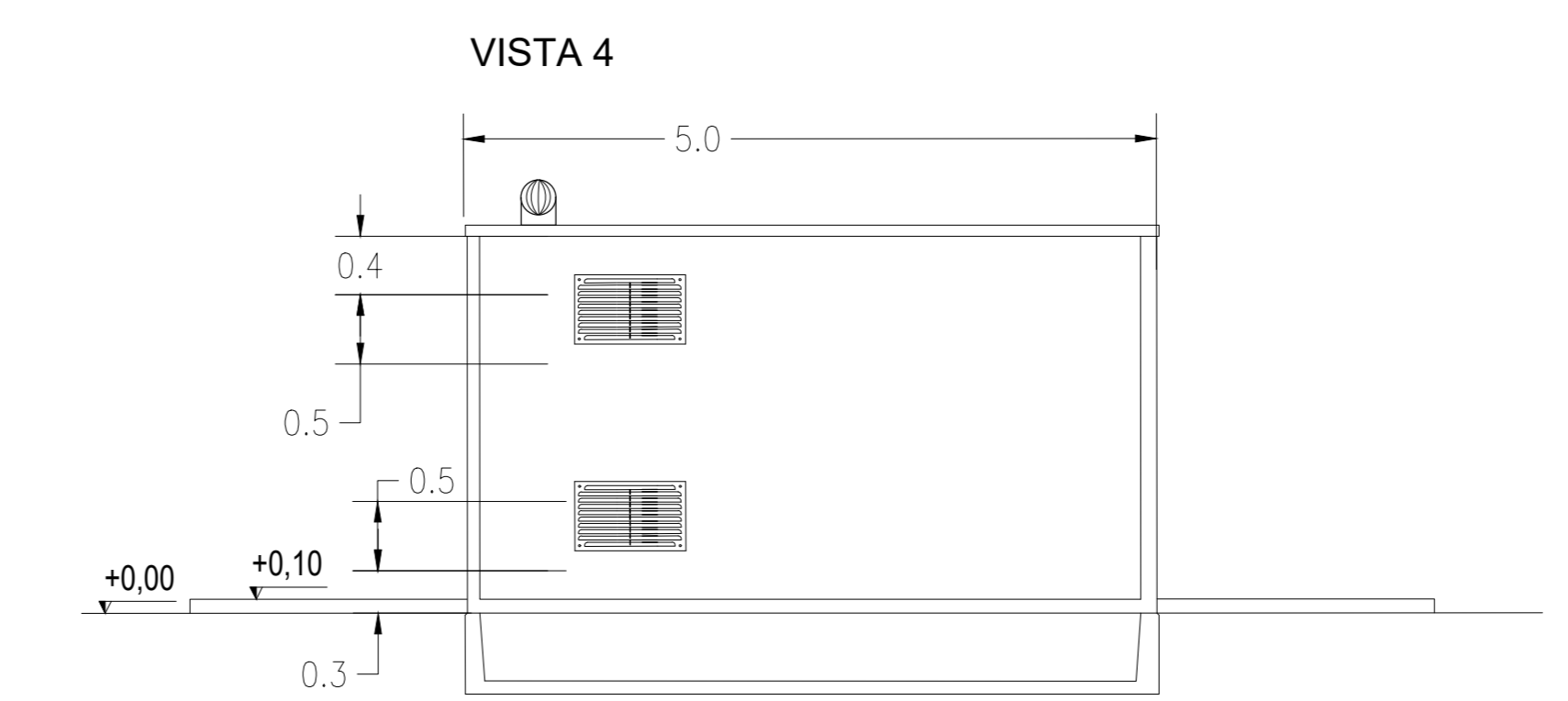
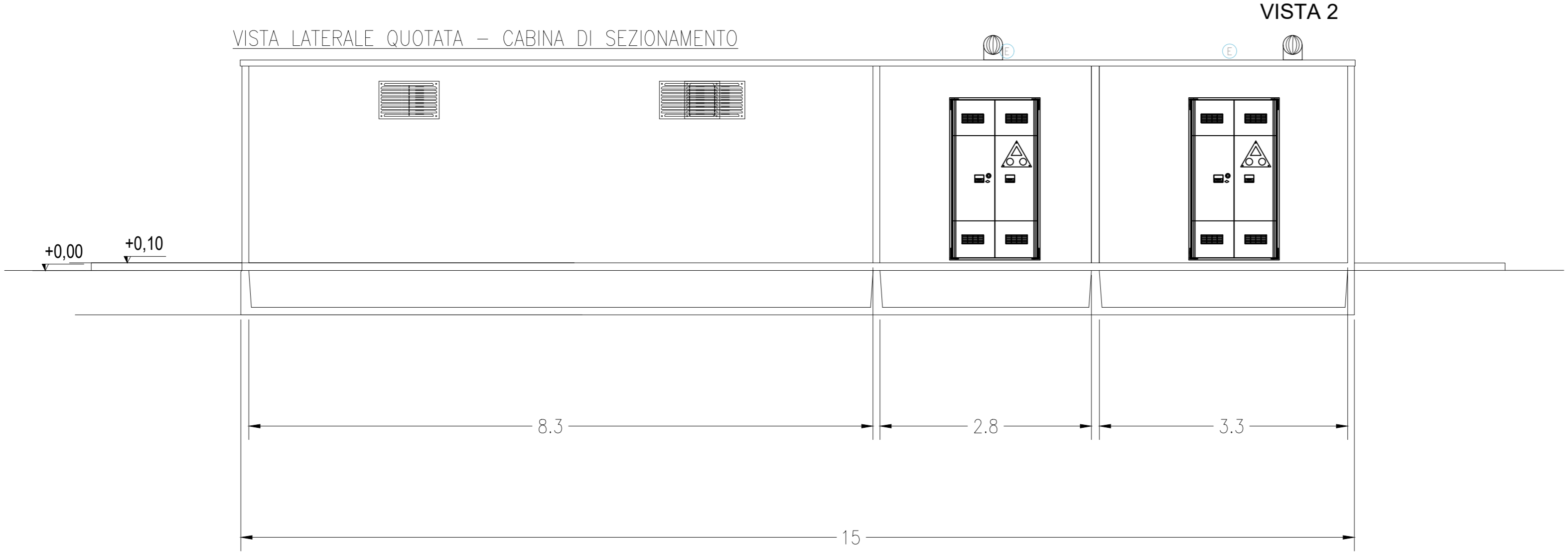
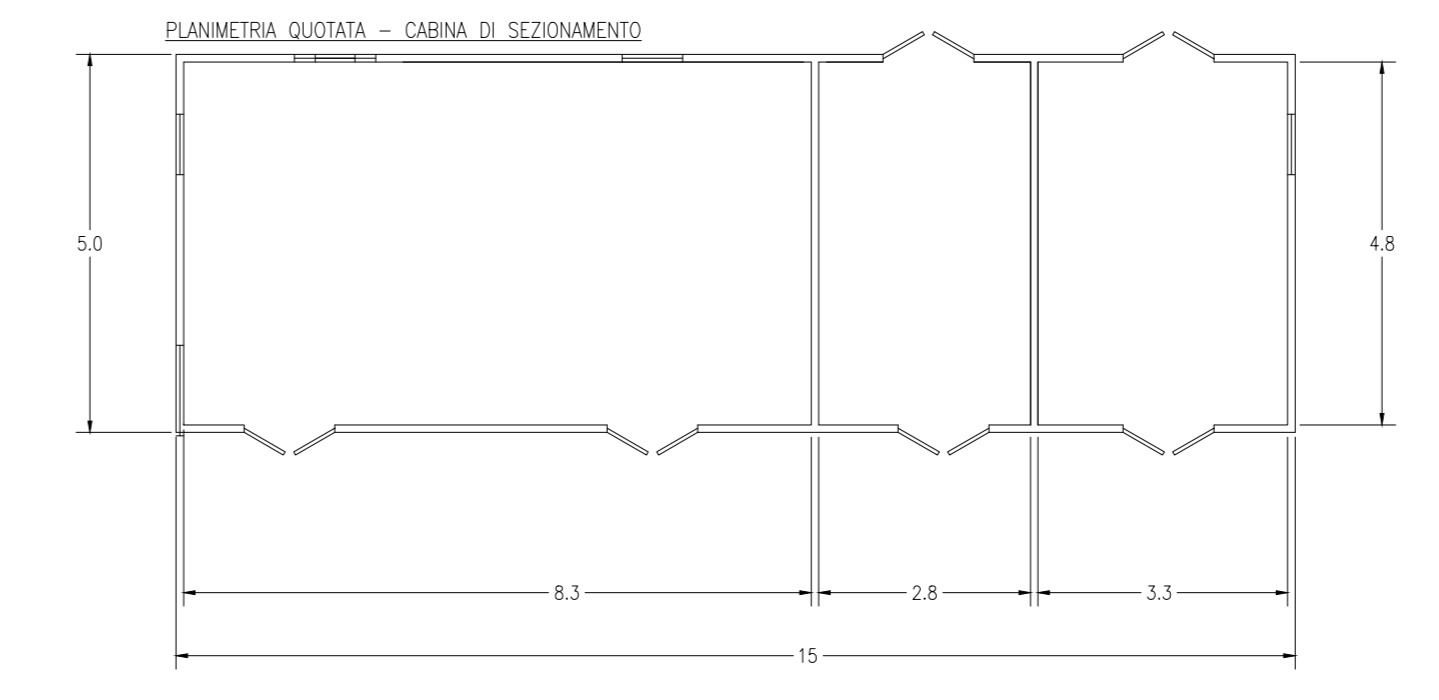
LEGENDA	
SIMBOLI	DESCRIZIONE
[Light Blue Box]	ILLUMINAZIONE 2x36 W
[Yellow Circle]	LAMPADA DI EMERGENZA
[Blue Square]	INTERRUTTORE BIPOLARE
[Red Square]	PRESA SHUKO 10 A - PRESA 2P+T
[Green Square]	EC309 1P+N+PE
[Blue Square]	EC309 3P+N+PE
[Red Square]	ESTINTORE
[Red Square]	ESTINTORE IN BOX
[Yellow Circle]	RIVELATORE FUMI OTTICO
[Blue Square]	TERMOSTATO
[01]	QUADRO 36 kV
[02]	AC UPS (RADDRIZZATORE + INVERTER) SEZIONE NORMALE + SEZIONE DI RICARICA
[03]	BATTERIE PER UPS
[04]	QUADRO ALIMENTAZIONE AUSILIARI 36 kV (SOTTO UPS)
[05]	QUADRO ALIMENTAZIONE AUSILIARI 36 kV
[06]	TRASFORMATORE AUX CABINA
[07]	DC UPS (110 Vdc-24 Vdc)
[08]	VIDEOSSORVEGLIANZA E ANTINTRUSIONE
[09]	OSCILLOPERTURIGRIFO



INQUADRAMENTO TERRITORIALE  
 SCALA 1:200.000 - 1 cm = 200 m  
 0 200m 400m 1000m  
 0 1 2 5 cm



NOTA:  
 LUNGO IL TRACCIATO DI CONNESSIONE SARANNO DISPOSTE n. 2 CABINE DI SEZIONAMENTO ESERCITE A UN LIVELLO DI TENSIONE 36 kV.  
 LE DIMENSIONI E L'ALLESTIMENTO INDICATO NELLA TAVOLA SONO DA RITENERSI LE MASSIME RAGGIUNGIBILI.  
 L'ALLESTIMENTO E' INDICATIVO E DOVRA' ESSERE VERIFICATO ED EVENTUALMENTE INTEGRATO NELLE SUCCESSIVE FASI PROGETTUALI



**IMPIANTO FOTOVOLTAICO EG DOLOMITI SRL  
 E OPERE CONNESSE**

POTENZA IMPIANTO 38.5MWp  
 COMUNE DI ARGENTA (FE)

**Proponente**  
 EG DOLOMITI S.R.L.  
 VIA DEI PELLEGRINI 22 - 20122 MILANO (MI) - P.IVA: 11769780963 - PEC: egdolomiti@pec.it

**Progettazione**  
 META STUDIO S.R.L.  
 Via SETTEMBRINI, 1-65123 PESCARA (PE)  
 P.IVA: 02164240587 - PEC: metastudio@pec.it

**Collaboratori**  
 Progettazione Generale: Ing. Corrado Pluchino Progettazione Elettrica: Ing. Andrea Fronteddu  
 Progettazione Civile e Idraulica: Ing. Fabio Lassinì  
 Progettazione geotecnica-strutturale: Dott. Matteo Lana  
 Progettazione Ambientale e Paesaggistica: Dott.ssa Eleonora Lamanna

**Coordinamento progettuale**  
 META STUDIO S.R.L.  
 Via SETTEMBRINI, 1-65123 PESCARA (PE)  
 P.IVA: 02164240587 - PEC: metastudio@pec.it

**Titolo Elaborato**  
 DETTAGLIO CABINA DI SEZIONAMENTO

LIVELLO PROGETTAZIONE	CODICE ELABORATO	FILENAME	RIFERIMENTO	DATA	SCALA
PROGETTO DEFINITIVO	MT 02	-	-	02.06.2022	VARIE

Revisioni					
REV.	DATA	DESCRIZIONE	ESEGUITO	VERIFICATO	APPROVATO
0	02.06.2022	-	MP	GPe	PC

