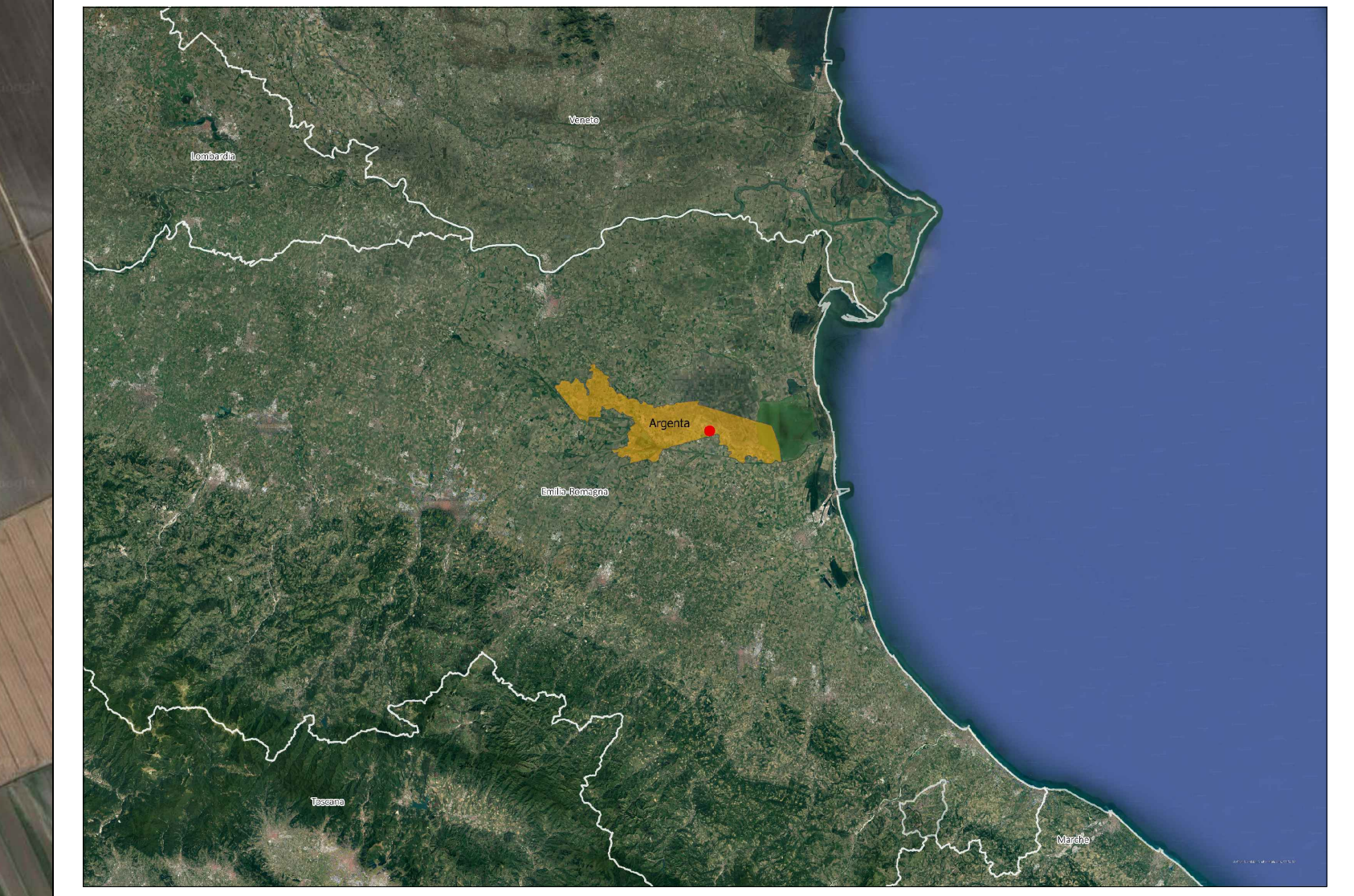




ID	Descrizione	Latitudine	Longitudine
I00	Presenza tubazioni irrigazione	44,60692	11,97888
I01	Gasdotto	44,60676	11,956023
I02	Gasdotto	44,60676	11,95602
I03	Gasdotto	44,60676	11,95602
I04	Gasdotto	44,61142	11,94403
I05	Gasdotto	44,61244	11,93557
I06	ponte	44,61371	11,9358
I07	Gasdotto	44,6217	11,93824
I08	ponte	44,63646	11,94224
I09	Manufatto idraulico	44,63847	11,93593
I10	Ponte	44,6402	11,9305
I11	Ponte	44,64227	11,924
I12	Ponte	44,64385	11,91441
I13	Gasdotto	44,65131	11,90347
I14	Attraversamento Canale	44,65296	11,89818
I15	Ponte	44,65573	11,89143
I16	Ponte	44,65564	11,89043
I17	Ponte	44,66227	11,88382
I18	Ponte	44,66403	11,87813
I19	Ponte	44,65992	11,87158
I20	Ponte	44,65828	11,86827
I21	Gasdotto	44,65827	11,86815



QUADRO TERRITORIALE  
 Scala 1:200.000 - 1 cm = 200 m  
 0 200m 400m 1000m  
 5 cm

LEGENDA  
 COMUNE DI RIFERIMENTO  
 INDIVIDUAZIONE AREA DI PROGETTO

LEGENDA  
 TRACCIATO DI CONNESSIONE LINEA 36 kV  
 STAZIONE RTN  
 AREA DI PROGETTO  
 Scala 1:10.000 - 1 cm = 10 m  
 0 10m 20m 50m 100m  
 5 cm



**IMPIANTO FOTOVOLTAICO EG DOLOMITI SRL  
 E OPERE CONNESSE**

POTENZA IMPIANTO 38.5MWp  
 COMUNE DI ARGENTA (FE)

**Proponente**  
 EG DOLOMITI S.R.L.  
 VIA DEI PELLEGRINI 22 - 20122 MILANO (MI) - P.IVA: 11769780963 - PEC: egdolomiti@pec.it

**Progettazione**  
 META STUDIO S.R.L.  
 Via SETTEMBRINI, 1-65123 PESCARA (PE)  
 P.IVA: 0216426087 - PEC: metastudio@pec.it

**Collaboratori**  
 Progettazione Generale: Ing. Corrado Piuchino  
 Progettazione Elettrica: Ing. Andrea Fronteddu  
 Progettazione Civile e Idraulica: Ing. Fabio Lassinis  
 Progettazione geotecnica-strutturale: Dott. Matteo Lana  
 Progettazione Ambientale e Paesaggistica: Dott.ssa Eleonora Lamanna  
**Coordinamento progettuale**  
 META STUDIO S.R.L.  
 Via SETTEMBRINI, 1-65123 PESCARA (PE)  
 P.IVA: 0216426087 - PEC: metastudio@pec.it

**Titolo Elaborato**  
 PLANIMETRIA TRACCIATO CAVIDOTTO E IDENTIFICAZIONE INTERFERENZE  
 LIVELLO PROGETTAZIONE CODICE ELABORATO FILENAME RIFERIMENTO DATA SCALA  
 PROGETTO DEFINITIVO T15 - 27.06.2022 1:10.000

**Revisioni**  
 REV. DATA DESCRIZIONE ESEGUITO VERIFICATO APPROVATO  
 0 27.06.2022 Planimetria cavidotto e interferenze AFA GPe PC

COMUNE DI ARGENTA (FE) REGIONE EMILIA ROMAGNA



I00 - Tubazioni irrigazione I01 - Gasdotto I02 - Gasdotto I03 - Gasdotto I04 - Gasdotto I05 - Gasdotto I06 - Ponte I07 - Gasdotto I08 - Ponte I09 - Manufatto idraulico I10 - Ponte I11 - Ponte I12 - Ponte I13 - Gasdotto I14 - Attraversamento canale I15 - Ponte I16 - Ponte I17 - Ponte I18 - Ponte I19 - Ponte I20 - Ponte I21 - Gasdotto