

IMPIANTO FOTOVOLTAICO EG DOLOMITI SRL E OPERE CONNESSE

POTENZA IMPIANTO 38.5MWp
COMUNE DI ARGENTA (FE)

Proponente

EG DOLOMITI S.R.L.

VIA DEI PELLEGRINI 22 - 20122 MILANO (MI) - P.IVA: 11769780963 - PEC: egdolomiti@pec.it

Progettazione

META STUDIO S.R.L.

Via SETTEMBRINI, 1-85123 PESCARA (PE)

P.IVA: 02164240687 - PEC: metastudiosrl@pec.it

Collaboratori

Progettazione Generale: Ing. Corrado Pluchino Progettazione Elettrica: Ing. Andrea Fronteddu

Progettazione Civile e Idraulica: Ing. Fabio Lassini

Progettazione geotecnica-strutturale: Dott. Matteo Lana

Progettazione Ambientale e Paesaggistica: Dott.ssa Eleonora Lamanna

Coordinamento progettuale

META STUDIO S.R.L.

Via SETTEMBRINI, 1-85123 PESCARA (PE)

P.IVA: 02164240687 - PEC: metastudiosrl@pec.it

Titolo Elaborato

REPORT FOTOGRAFICO ANTE E POST OPERAM E FOTOINSERIMENTI

LIVELLO PROGETTAZIONE	CODICE ELABORATO	FILENAME	RIFERIMENTO	DATA	SCALA
PROGETTO DEFINITIVO	T26	-	-	27.06.22	-

Revisioni

REV.	DATA	DESCRIZIONE	ESEGUITO	VERIFICATO	APPROVATO
00	27.06.2022	Report fotografico-	AI	EL	CP



COMUNE DI ARGENTA (FE)

REGIONE EMILIA ROMAGNA

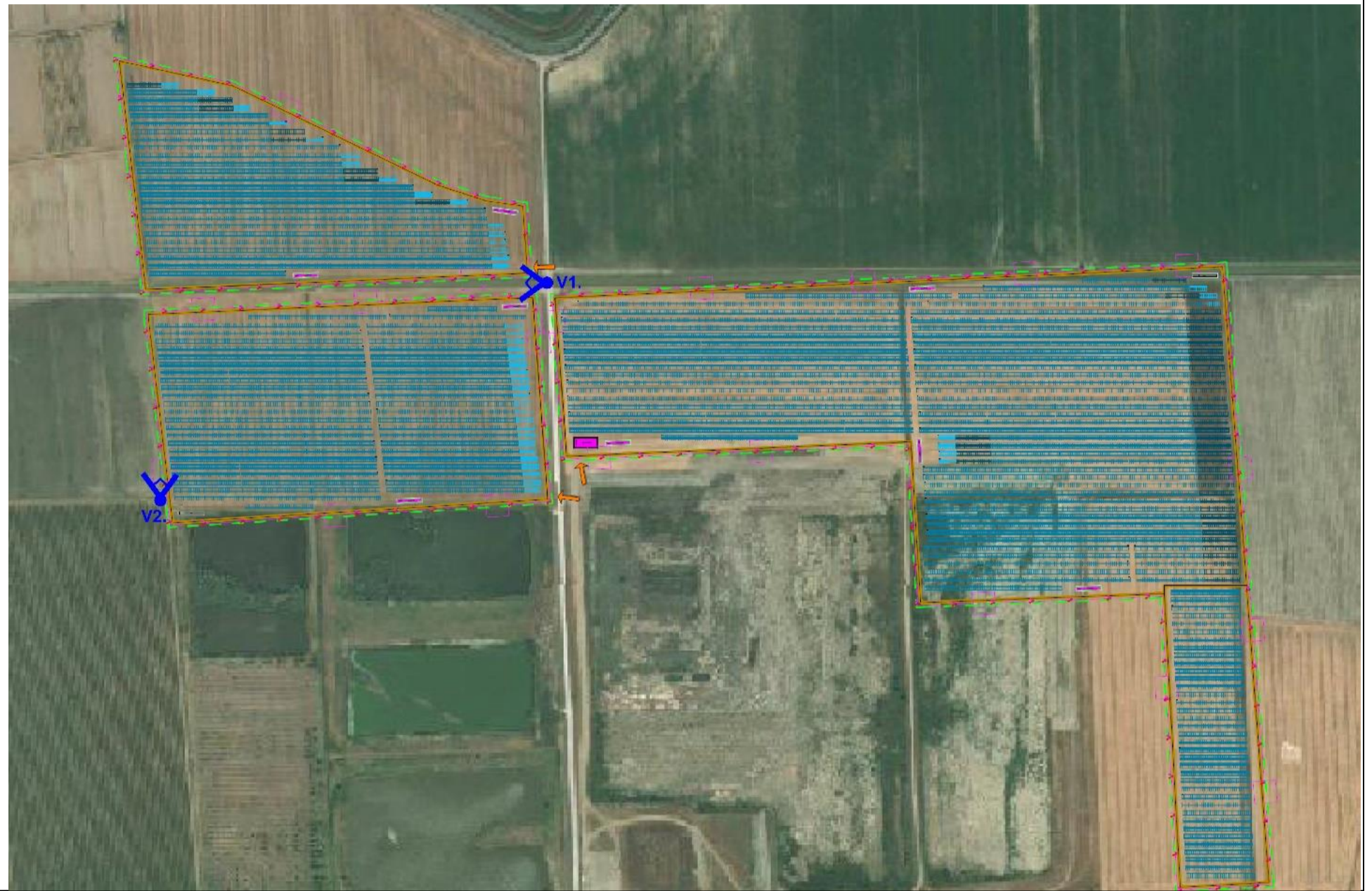




REPORT FOTOGRAFICO ANTE E POST OPERAM E FOTOINSERIMENTI



MAPPA



V1: Stato attuale e foto-inserimento dell'impianto fotovoltaico



V2: Stato attuale e foto-inserimento dell'impianto fotovoltaico



V2: Stato attuale e foto-inserimento dell'impianto fotovoltaico con la siepe perimetrale

