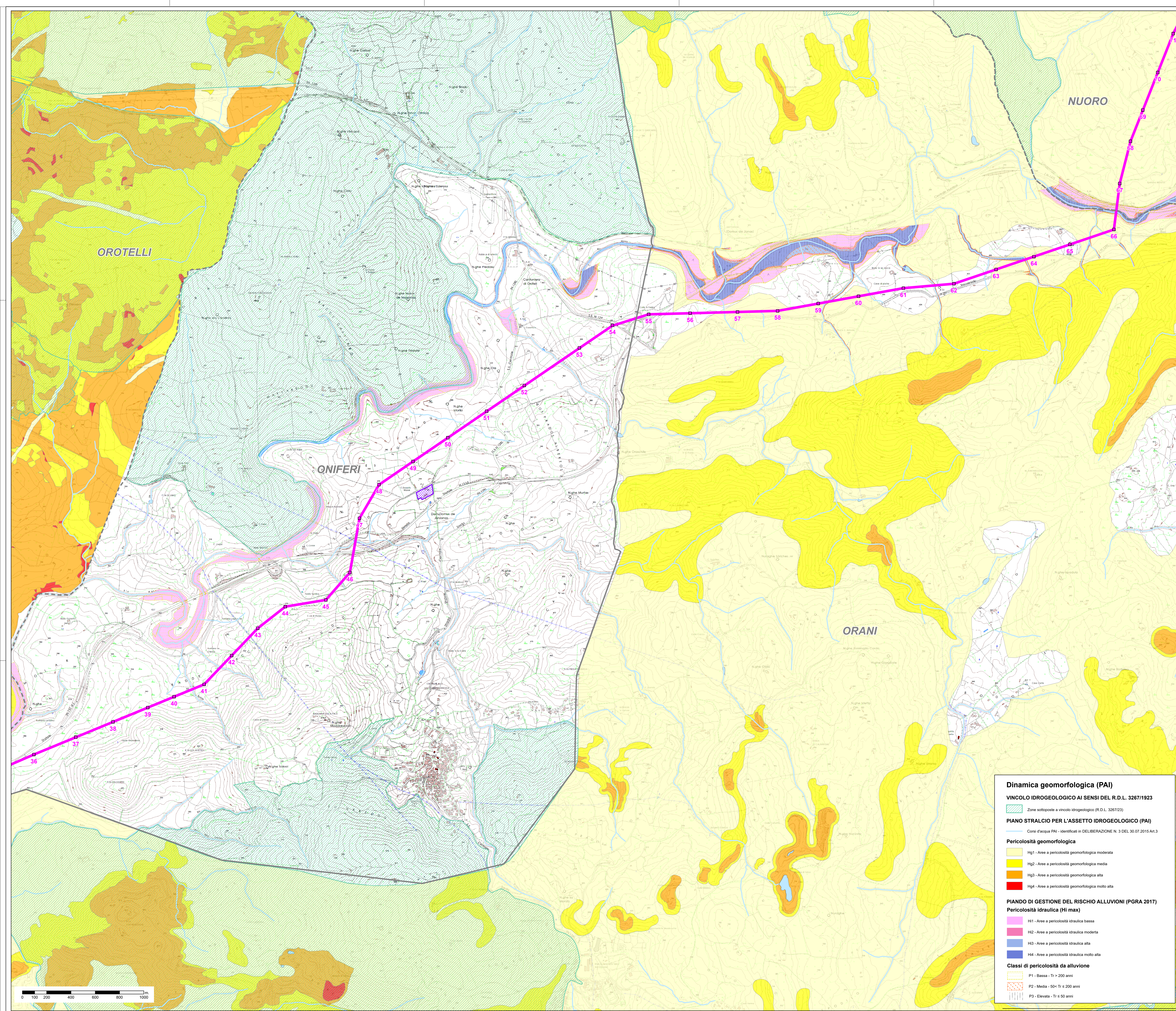


- Legenda**
- Limiti comunali
 - Linea aerea AT 150 kV esistente "CP Nuoro 2 - CP Nuoro" (sull'asse "Siniscola-Taloro")
 - Sostegni esistenti "CP Nuoro 2 - CP Nuoro" (sull'asse "Siniscola-Taloro")
 - Opere RTN esistenti
 - CP Nuoro 2 - 150 kV
 - SE Ottana - 220 kV
 - CP Nuoro - 150 kV
 - Stazioni in progetto (opere espulse dal presente progetto)
 - Area nuova SE 220/150 kV "Ottana 2" - in carico ad altro produttore
 - Viabilità esistente non cartografata
 - OPERE IN PROGETTO**
 - Elettrodotto aereo a 150 kV "SE Ottana 2 - SSE Nuoro"
 - Sostegni in progetto - "SE Ottana 2 - SSE Nuoro"
 - Raccordo aereo a 150 kV "CP Nuoro 2 - SSE Nuoro"
 - Sostegni in progetto - "CP Nuoro 2 - SSE Nuoro"
 - Demolizione tratto di collegamento aereo AT 150 kV "CP Nuoro 2 - CP Nuoro" (sull'asse "Siniscola-Taloro")
 - Sostegni da demolire - "CP Nuoro 2 - CP Nuoro"
 - Demolizione tratto di collegamento aereo AT 220 kV "Ottana - Siron sx" codice linea T.114
 - Sostegni da demolire - "Ottana - Siron sx"
 - Elettrodotto in cavo interrato a 150 kV "SSE Nuoro - CP Nuoro"
 - Stazione smistamento elettrica 150 kV "SSE Nuoro"



Dinamica geomorfologica (PAI)

VINCOLO IDROGEOLOGICO AI SENSI DEL R.D.L. 3267/1923

- Zone sottoposte a vincolo idrogeologico (R.D.L. 3267/23)
- Corri d'acqua PAI - identificati in DELIBERAZIONE N. 3 DEL 30.07.2015 Art.3

PIANO STRALCIO PER L'ASSETTO IDROGEOLOGICO (PAI)

Pericolosità geomorfologica

- Hg1 - Aree a pericolosità geomorfologica moderata
- Hg2 - Aree a pericolosità geomorfologica media
- Hg3 - Aree a pericolosità geomorfologica alta
- Hg4 - Aree a pericolosità geomorfologica molto alta

PIANO DI GESTIONE DEL RISCHIO ALLUVIONI (PGRA 2017)

Pericolosità idraulica (Hi max)

- H1 - Aree a pericolosità idraulica bassa
- H2 - Aree a pericolosità idraulica moderata
- H3 - Aree a pericolosità idraulica alta
- H4 - Aree a pericolosità idraulica molto alta

Classi di pericolosità da alluvione

- P1 - Bassa - Tr > 200 anni
- P2 - Media - 50+ Tr < 200 anni
- P3 - Elevata - Tr < 50 anni

REVISIONE	00	marzo 2022	Prima emissione	Geotech S.r.l.	Ing. P. Ricciardi	EDPR
N.		DATA	DESCRIZIONE	ELABORATO	VERIFICATO	APPROVATO

PROGETTISTA: **GEOTECH S.R.L.** SOCIETÀ DI INGEGNERIA
Via Nervi, 7 - 09100 Nuoro (NU)
Tel. +39 0784 610774
Email: info@geotech-rl.it
Site: www.geotech-rl.it

SOCIETÀ CERTIFICATA: **TUV SÜD CERT**

OPERE PROPEDEUTICHE AL COLLEGAMENTO ALLA RTN DI UN IMPIANTO DI GENERAZIONE DA FONTE EOLICA DA 78 MW

STUDIO DI IMPATTO AMBIENTALE

COMMITTENTE: renewables	
CODICE: T_018.3	ELABORATO: Carta della dinamica geomorfologica (PAI) Planimetria 3 di 4
DATA: marzo 2022	SCALA: 1:10000
UBICAZIONE: Provincia di Nuoro, Comuni di Nuoro, Orani, Oniferi, Ottana e Bortolana	
LIVELLO DI PROGETTO: SIA - Studio di Impatto Ambientale	CODICE ELABORATO: 0807_SIA_T_018_Carta della dinamica geomorfologica (PAI)_3_4_REV00

Questo documento conferma informazioni di proprietà della Geotech S.r.l. e deve essere esclusivamente utilizzato dal destinatario in relazione alle finalità per le quali è stato ricevuto. È vietata qualsiasi forma di riproduzione o divulgazione senza l'esplicito consenso di Geotech S.r.l.