

Doc. N°	0119-00DF-LB-30005	Revisioni					
Settore	RIPALTA (CR)	0					
Area	Concessione RIPALTA (CR)	Doc. N° 0119-00DF-LB-30005					
Impianto	ESERCIZIO A Pmax=1,10Pi E NUOVO IMPIANTO DI TRATTAMENTO	00-BG-E-94700					
STUDIO DI IMPATTO AMBIENTALE		Fg. / di		Comm. N°			
		1 / 7		ST-001			

## ALLEGATO K/2

### ATMOSFERA MAPPE DELLE CONCENTRAZIONI ANNUALI AL SUOLO NO<sub>x</sub> – CO – PM<sub>10</sub> RISULTATI DEL MODELLO DI SIMULAZIONE CALPUFF

PERFORAZIONE POZZI RIPALTA 64DIR, 65OR, 66OR E 67OR E  
CONTEMPORANEO ESERCIZIO DELLA CENTRALE DI  
STOCCAGGIO, CONDIZIONE P<sub>MAX</sub>=1,10P<sub>I</sub> ED  
ASSETTO IMPIANTISTICO OPERATIVO DALL'ANNO 2016

Doc. N°	0119-00DF-LB-30005	Revisioni					
Settore	RIPALTA (CR)	0					
Area	Concessione RIPALTA (CR)	Doc. N° 0119-00DF-LB-30005					
Impianto	ESERCIZIO A P <sub>max</sub> =1,10P <sub>i</sub> E NUOVO IMPIANTO DI TRATTAMENTO	00-BG-E-94700					
STUDIO DI IMPATTO AMBIENTALE		Fg. / di		Comm. N°			
		2 / 7		ST-001			

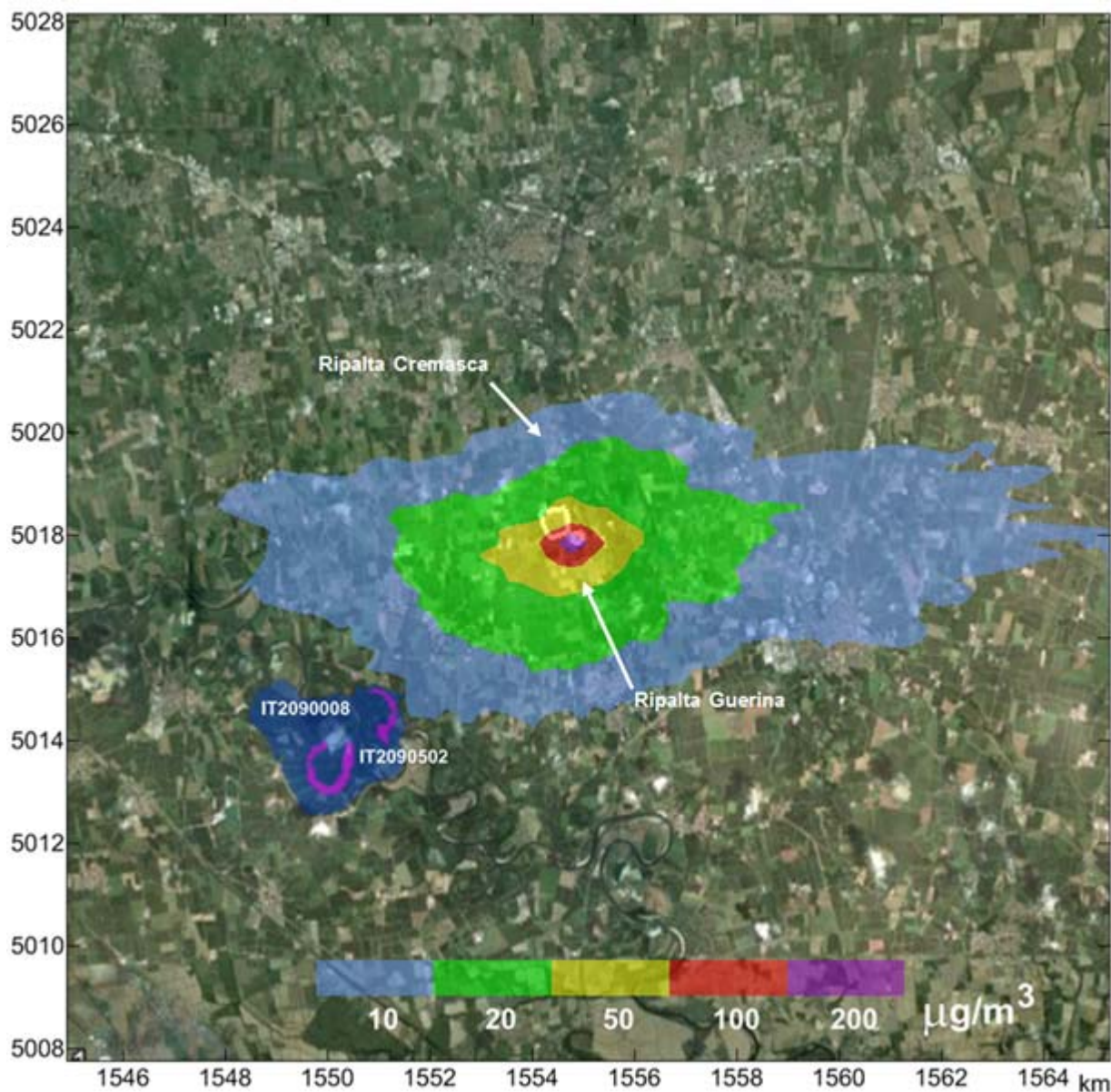
Di seguito vengono riportate le curve di iso-concentrazione al suolo degli inquinanti Ossidi di Azoto (NO<sub>x</sub>), Ossido di Carbonio (CO) e Polveri Sottili (assimilate a PM<sub>10</sub>) con riferimento allo scenario A5 – perforazione pozzi Ripalta 64dir, 65Or, 66Or e 67Or e contemporaneo esercizio della Centrale di stoccaggio, condizione P<sub>max</sub>=1,10P<sub>i</sub> ed assetto impiantistico operativo dall’anno 2016 (rif. Volume I, Sezione IV, cap.3.8.2 – Atmosfera):

- Tavola A: Ossidi di Azoto (NO<sub>x</sub>), distribuzione del 99,8 percentile dei valori massimi orari;
- Tavola B: Ossidi di Azoto (NO<sub>x</sub>), distribuzione del valore medio annuo;
- Tavola C: Polveri (assimilate a PM<sub>10</sub>), distribuzione del 90,4 percentile del valore medio giornaliero;
- Tavola D: Polveri (assimilate a PM<sub>10</sub>), distribuzione del valore medio annuo;
- Tavola E: Monossido di Carbonio (CO), distribuzione dei valori massimi giornalieri su 8 ore.

Nelle Tavole sono inoltre rappresentati:

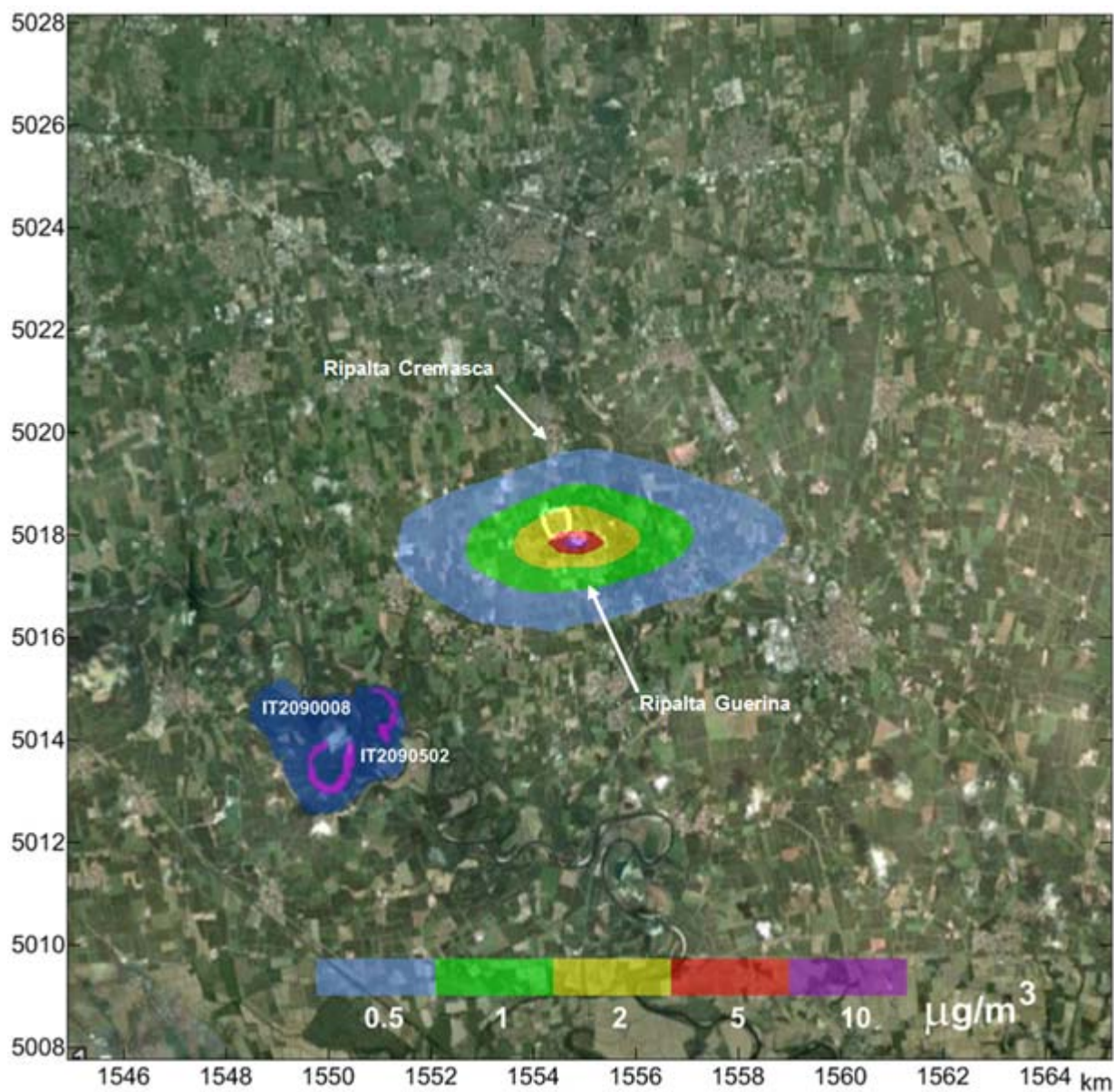
- i limiti delle aree di compressione e di erogazione della Centrale Stogit con un tratto bianco;
- la localizzazione dei centri abitati di Ripalta Cremasca e di Ripalta Guerina;
- il SIC “La Zerbaglia” (IT2090008) e la ZPS “Garzaie del Parco Adda Sud” (IT2900502)

Doc. N°	0119-00DF-LB-30005	Revisioni				
Settore	RIPALTA (CR)	0				
Area	Concessione RIPALTA (CR)	Doc. N° 0119-00DF-LB-30005				
Impianto	ESERCIZIO A Pmax=1,10Pi E NUOVO IMPIANTO DI TRATTAMENTO	<b>00-BG-E-94700</b>				
<b>STUDIO DI IMPATTO AMBIENTALE</b>		Fg. / di		Comm. N°		
		3 / 7		ST-001		



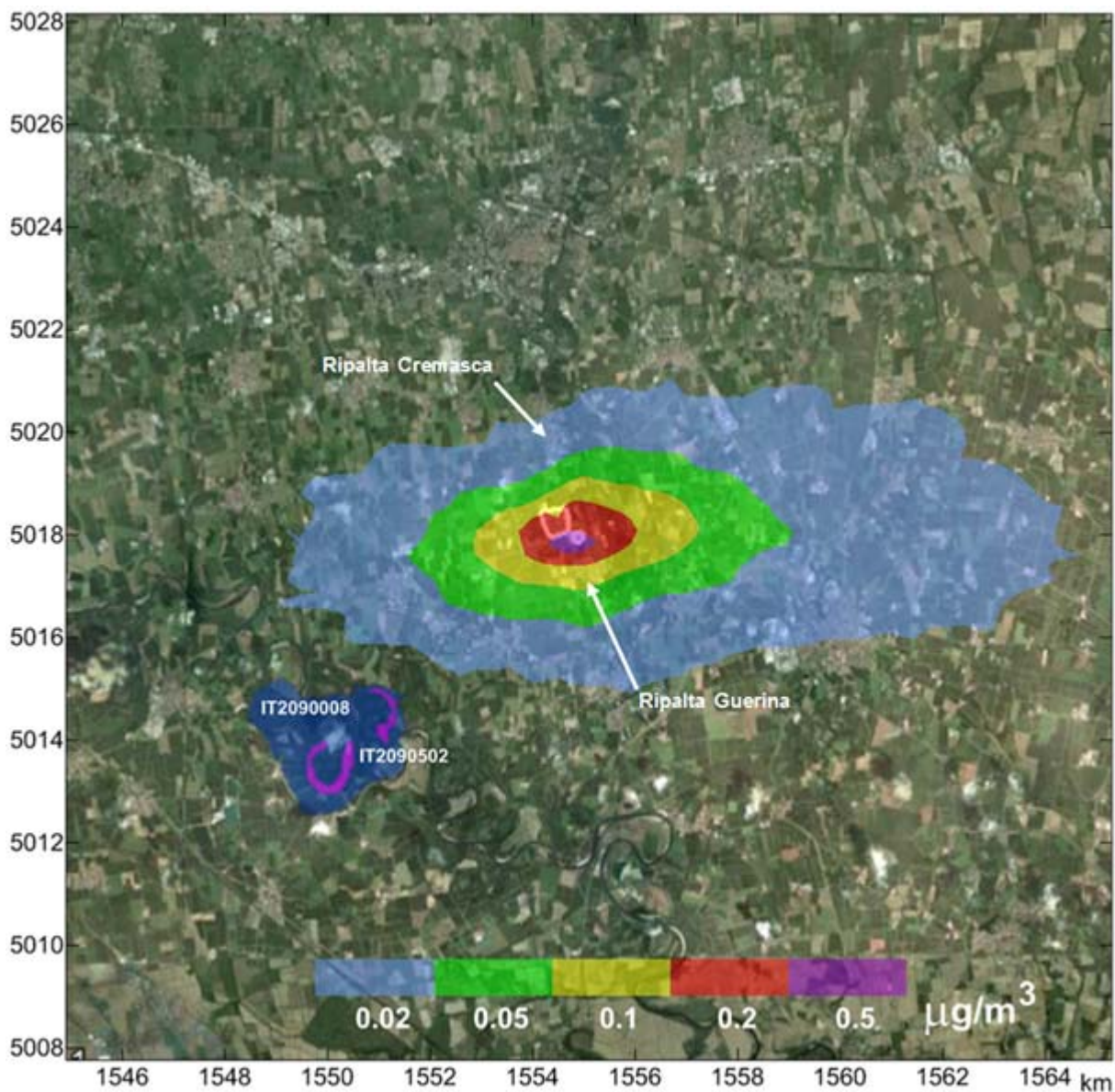
**Tavola A. 99,8 percentile dei valori orari di Ossidi di Azoto (assimilati a NO<sub>2</sub>). Andamento delle ricadute al suolo (valore massimo NO<sub>x</sub> 498 µg/m<sup>3</sup>)**

Doc. N°	0119-00DF-LB-30005	Revisioni				
Settore	RIPALTA (CR)	0				
Area	Concessione RIPALTA (CR)	Doc. N° 0119-00DF-LB-30005				
Impianto	ESERCIZIO A Pmax=1,10Pi E NUOVO IMPIANTO DI TRATTAMENTO	<b>00-BG-E-94700</b>				
<b>STUDIO DI IMPATTO AMBIENTALE</b>		Fg. / di		Comm. N°		
		4 / 7		ST-001		



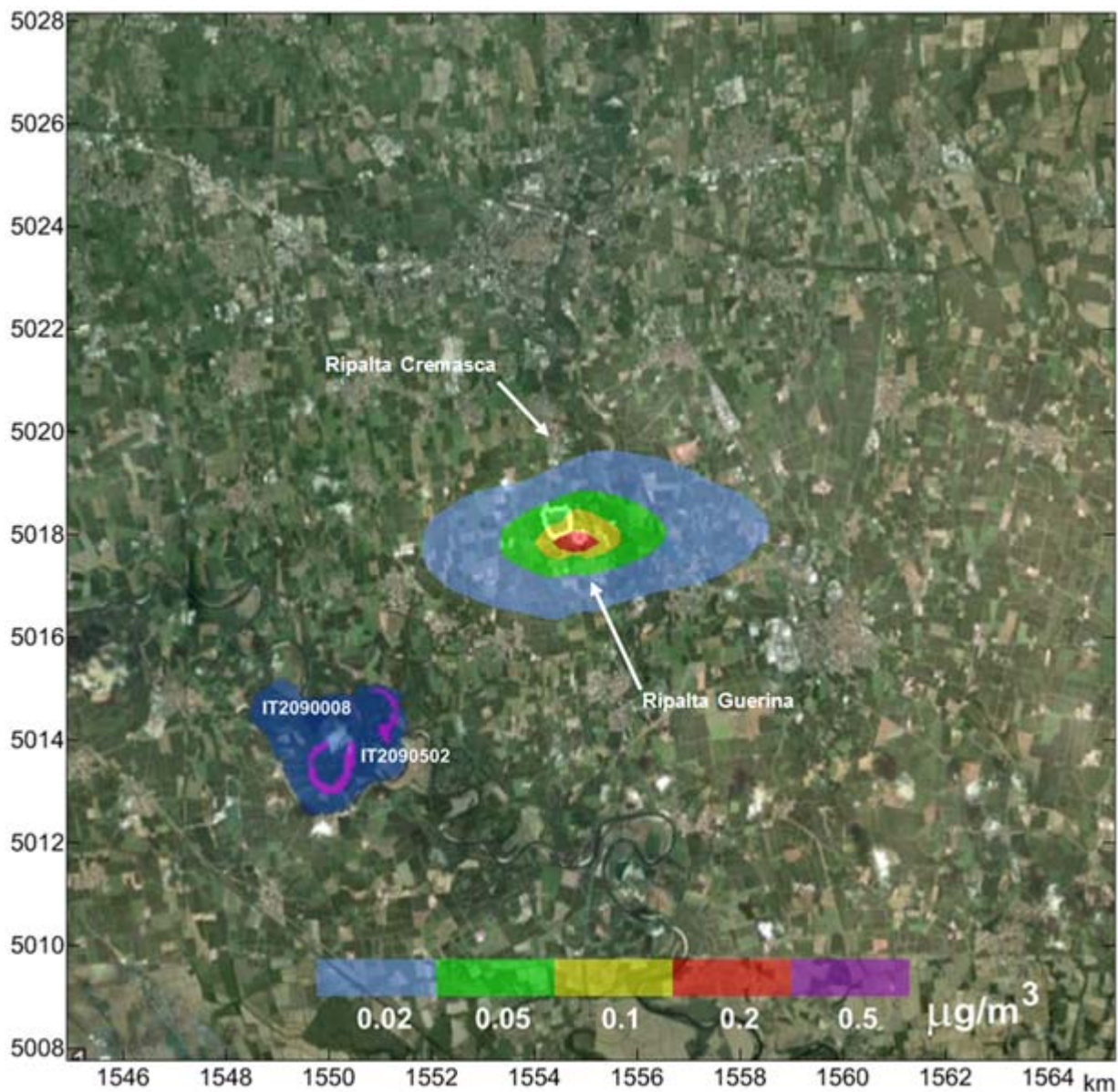
**Tavola B. Concentrazioni medie annuali di NOx.  
Andamento delle ricadute al suolo (valore massimo  $17,3 \mu\text{g}/\text{m}^3$ )**

Doc. N°	0119-00DF-LB-30005	Revisioni				
Settore	RIPALTA (CR)	0				
Area	Concessione RIPALTA (CR)	Doc. N° 0119-00DF-LB-30005				
Impianto	ESERCIZIO A Pmax=1,10Pi E NUOVO IMPIANTO DI TRATTAMENTO	<b>00-BG-E-94700</b>				
<b>STUDIO DI IMPATTO AMBIENTALE</b>		Fg. / di		Comm. N°		
		5 / 7		ST-001		



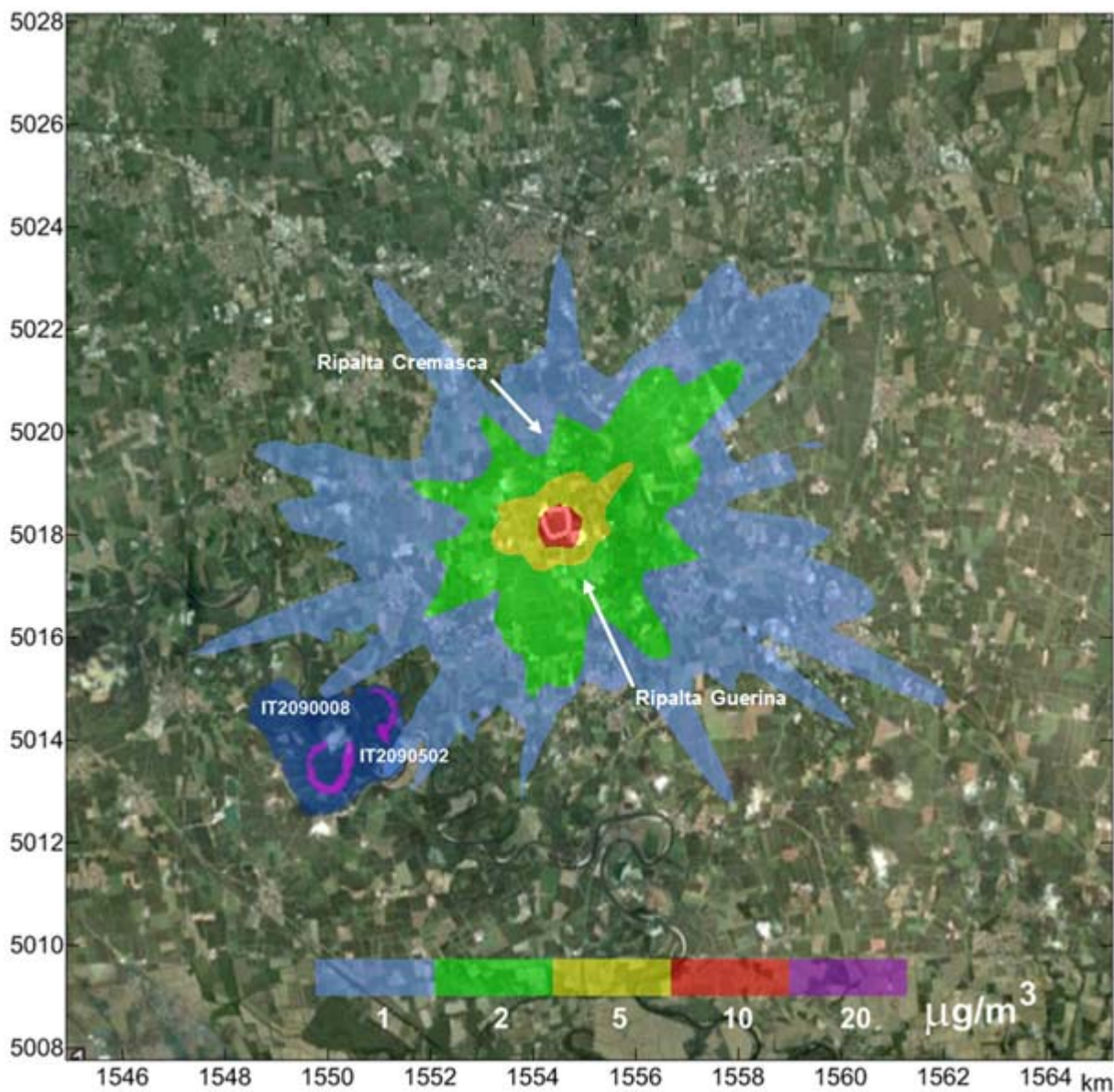
**Tavola C. 90,4 percentile dei valori giornalieri di PM<sub>10</sub>.  
Andamento delle ricadute al suolo (valore massimo 1,7 µg/m<sup>3</sup>)**

Doc. N°	0119-00DF-LB-30005	Revisioni				
Settore	RIPALTA (CR)	0				
Area	Concessione RIPALTA (CR)	Doc. N° 0119-00DF-LB-30005				
Impianto	ESERCIZIO A Pmax=1,10Pi E NUOVO IMPIANTO DI TRATTAMENTO	<b>00-BG-E-94700</b>				
<b>STUDIO DI IMPATTO AMBIENTALE</b>		Fg. / di		Comm. N°		
		6 / 7		ST-001		



**Tavola D. Concentrazioni medie annuali di PM<sub>10</sub>.  
Andamento delle ricadute al suolo (valore massimo 0,53  $\mu\text{g}/\text{m}^3$ )**

Doc. N°	0119-00DF-LB-30005	Revisioni				
Settore	RIPALTA (CR)	0				
Area	Concessione RIPALTA (CR)	Doc. N° 0119-00DF-LB-30005				
Impianto	ESERCIZIO A Pmax=1,10Pi E NUOVO IMPIANTO DI TRATTAMENTO	<b>00-BG-E-94700</b>				
<b>STUDIO DI IMPATTO AMBIENTALE</b>		Fg. / di		Comm. N°		
		7 / 7		ST-001		



**Tavola E. Media di 8 ore dei valori di CO.  
Andamento delle ricadute al suolo (valore massimo 21,4  $\mu\text{g}/\text{m}^3$ )**