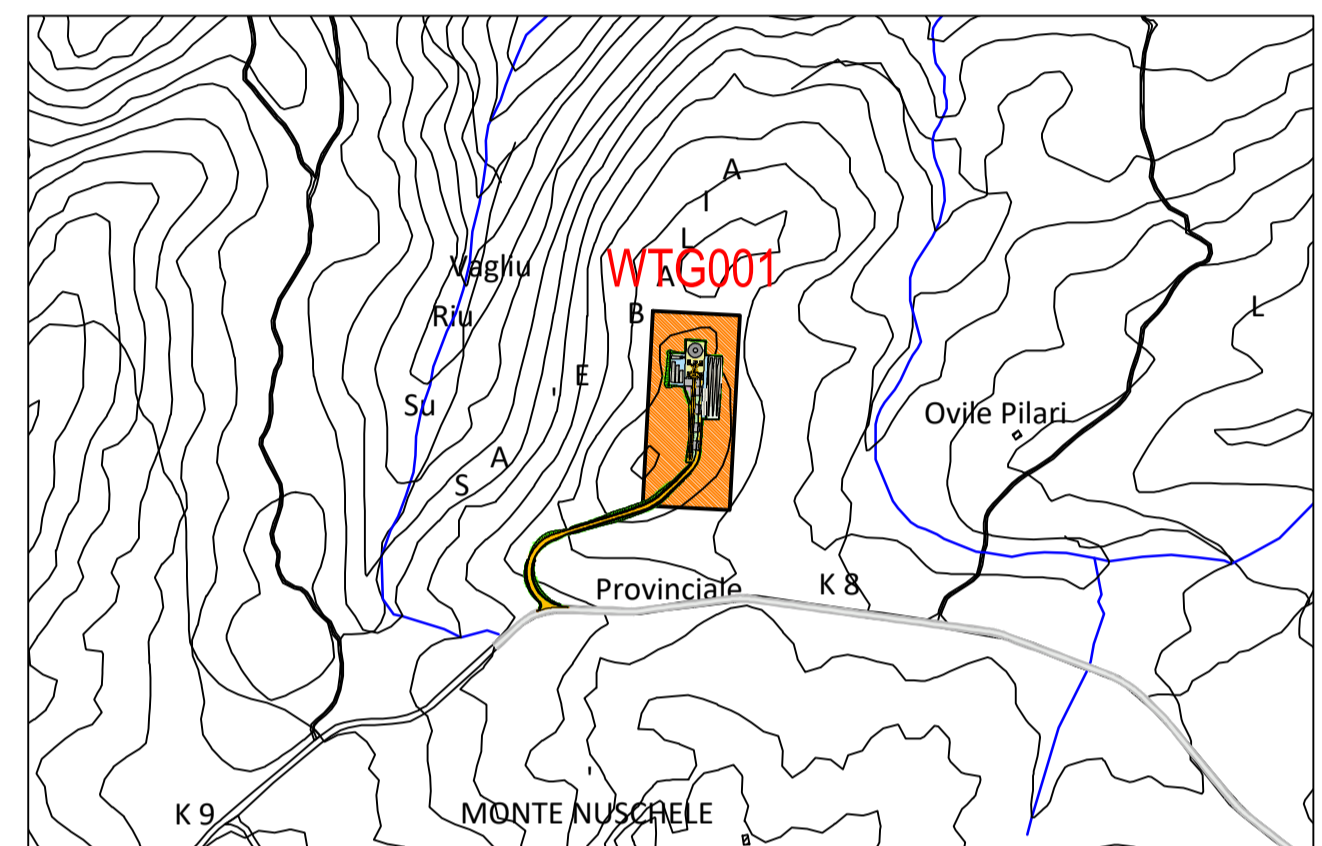
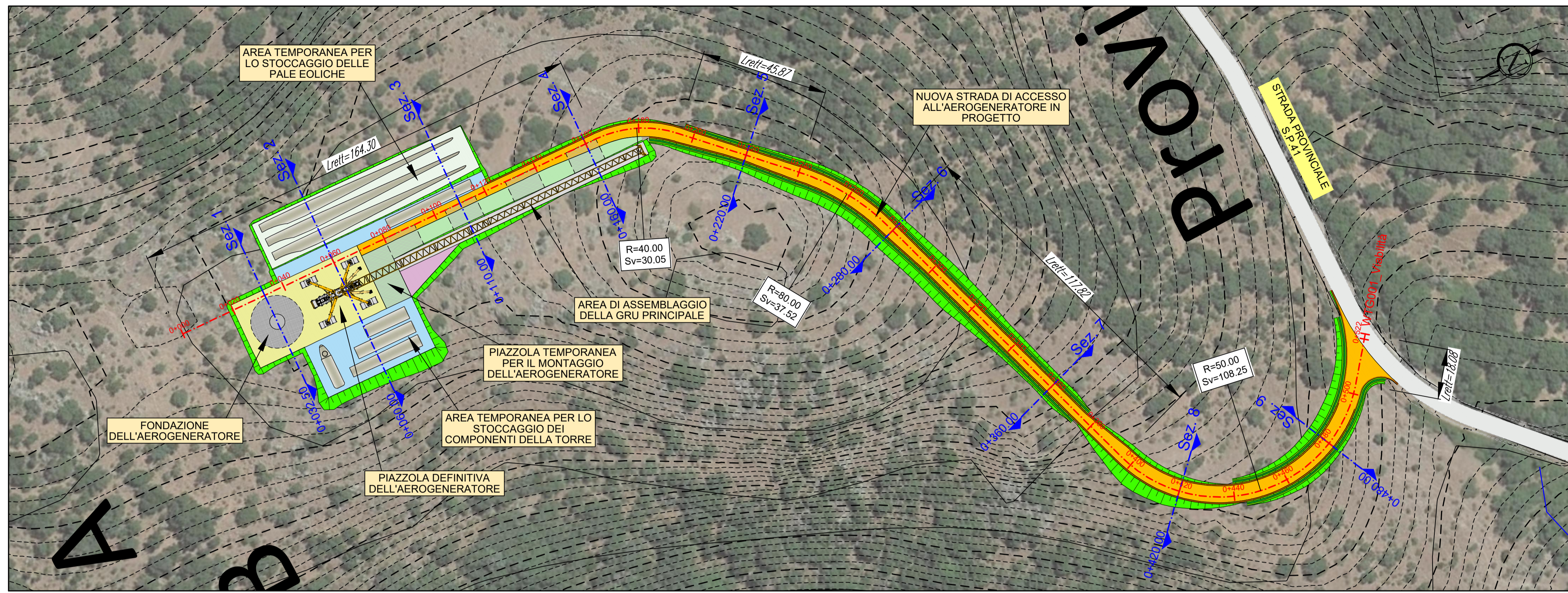


LEGENDA

Simbologia	Descrizione delle opere
	AREA LIBERA DA OSTACOLI ADIBITA ALL'ASSEMBLAGGIO DELLA GRU PRINCIPALE UTILIZZATA PER IL MONTAGGIO DELL'AEROGENERATORE
	AREE CON FINITURA IN TERRENO SELEZIONATO E COMPATTATO CON ADEGUATA CAPACITA' PORTANTE
	PIAZZOLE TEMPORANEE PER LE GRU SECONDARIE PER IL MONTAGGIO DELLA GRU PRINCIPALE FINITURA IN TERRENO SELEZIONATO E COMPATTATO CON ADEGUATA CAPACITA' PORTANTE
	SUPERFICIE RIPROFILATA PER LO STOCCAGGIO TEMPORANEO DELLE PALE EOLICHE
	SUPERFICIE RIPROFILATA PER LO STOCCAGGIO TEMPORANEO DEI COMPONENTI DELLA TORRE
	ALLARGAMENTO PER FACILITARE IL TRANSITO DEI MEZZI DI TRASPORTO DEI COMPONENTI DELL'AEROGENERATORE IN INGRESSO E IN USCITA DALLA PIAZZOLA DI CANTIERE
	PIAZZOLA DEFINITIVA DELL'AEROGENERATORE. FINITURA IN STABILIZZATO DI CAVA (SP. 10 cm) SU FONDAZIONE IN MATERIALE LAPIDEO ETEROGENEO (SP. 30 cm)
	STRADA DI ACCESSO IN PROGETTO. FINITURA IN STABILIZZATO DI CAVA (SP. 10 cm) SU FONDAZIONE IN MATERIALE LAPIDEO ETEROGENEO (SP. 30 cm)
	SCARPATA IN TERRENO NATURALE
	CURVE DI LIVELLO: EQUIDISTANZA 5 METRI
	CURVE DI LIVELLO: EQUIDISTANZA 1 METRO

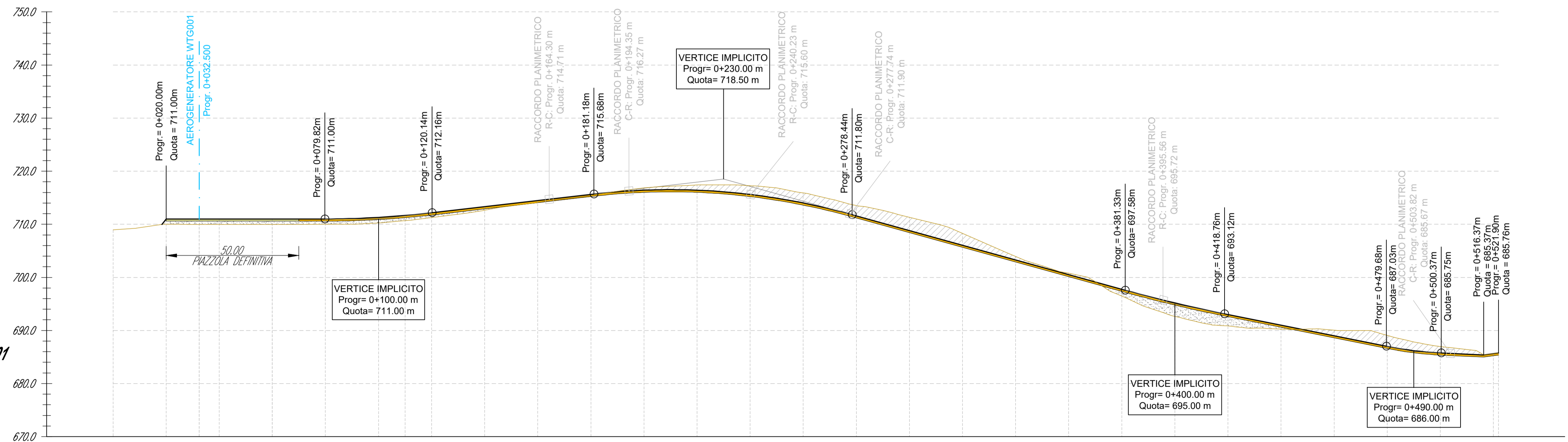


PLANIMETRIA DI INQUADRAMENTO
Scala 1:10.000



AEROGENERATORE WTG001
NUOVA VIABILITA' DI PROGETTO
Base carta: Ortofoto Google Map e C.T.R. Regione Sardegna
Scala 1 : 1.000

ANDAMENTO PLANIMETRICO	L=164.30m	L=30.05m R=40.00m	L=45.87m	L=32.50m R=20.00m	L=117.82m	L=37.43m R=1000.00m	L=60.92m i=-10.00% dh=-6.09m	L=102.25m R=50.00m	L=18.08m
LIVELLETTE	L=59.82m i=0.00% dh=0.00m	L=40.32m R=700.00m	L=61.04m i=5.77% dh=3.52m	L=97.26m R=500.00m	L=102.88m i=-13.82% dh=-14.22m	L=37.43m R=1000.00m	L=60.92m i=-10.00% dh=-6.09m	L=102.25m R=50.00m	L=16.00m i=-2.38% dh=-0.38m



AEROGENERATORE WTG001
NUOVA VIABILITA'
Scala : 1000:500
Q.Rif. : 670.00

NUMERO SEZIONE	1	2	3	4	5	6	7	8	9																				
DISTANZE PROGRESSIVE	0+000.00	0+020.00	0+040.00	0+060.00	0+080.00	0+100.00	0+120.00	0+140.00	0+160.00	0+180.00	0+200.00	0+220.00	0+240.00	0+260.00	0+280.00	0+300.00	0+320.00	0+340.00	0+360.00	0+380.00	0+400.00	0+420.00	0+440.00	0+460.00	0+480.00	0+500.00	0+520.00	0+540.00	
DISTANZE PARZIALI	20.00	12.50	7.50	20.00	20.00	20.00	10.00	10.00	20.00	20.00	20.00	20.00	20.00	20.00	20.00	20.00	20.00	20.00	20.00	20.00	20.00	20.00	20.00	20.00	20.00	20.00	20.00	20.00	1.90
QUOTE TERRENO ATTUALE	708.97	708.99	708.97	708.97	708.99	710.25	711.58	712.07	712.62	714.11	715.44	716.84	717.39	717.97	715.90	713.52	711.31	708.28	703.95	700.78	696.48	692.05	690.95	690.24	689.06	688.07	686.88	685.62	685.75
QUOTE DI PROGETTO	711.00	711.00	711.00	711.00	711.00	711.29	711.63	712.15	713.71	714.46	715.62	716.41	716.41	715.67	714.00	711.59	708.82	706.08	703.29	700.53	697.78	695.18	693.00	691.00	689.00	687.00	685.78	685.62	685.75
ETOMETRICHE	00				01																								



Comune di Nuoro
Regione Sardegna

PROGETTO PER LA REALIZZAZIONE DEL PARCO EOLICO "INTERMONTES" NEL TERRITORIO DEL COMUNE DI NUORO
PROGETTO DEFINITIVO

EDP Renewables Italia Holding s.r.l.
Via Roberto Lepetit 8/10
20124 - Milano
Tel +39 02 669 6966
C.F. e P.IVA IT01832190035

7 - PIAZZOLE DI CANTIERE E NUOVE VIABILITA'
AEROGENERATORE WTG001 - NUOVA VIABILITA':
PLANIMETRIA E PROFILO DI PROGETTO

SRIA
INGEGNERI ASSOCIATI
VIA ROSALINDO PILEO N. 11 - 10143 - TORINO
VIA S. MAGLIAS N. 178 - 09122 - CAGLIARI
TEL. +39 011 43 77 342
studiorosso@legalmil.it
info@sria.it
www.sria.it

Studio Gioed
VIA S. MARIORIS N. 178 - 09122 - CAGLIARI

DESCRIZIONE	EMISSIONE	REDDATO
DATA	GEN2022	
COD. LAVORO	490/S021	ing. Fabio AMBROGIO
TIPOL. LAVORO	D	
SETTORE	G	
N. ATTIVITA'	07	
TIPOL. ELAB.	PL	
TIPOL. DOC.	T	
ID ELABORATO	03	
VERSIONE	0	

SCALA: 1:1.000