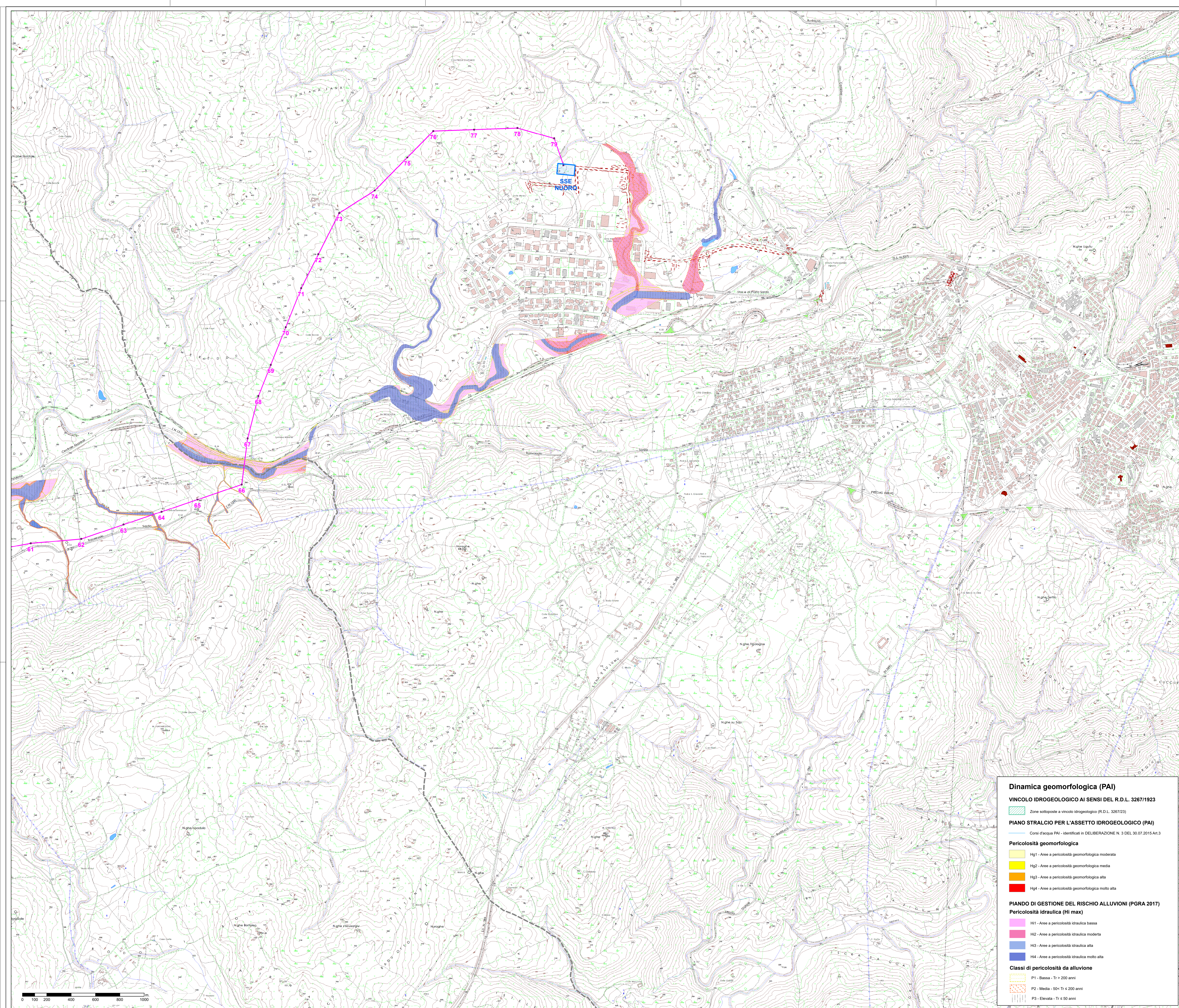


- Legenda**
- Limiti comunali
 - Stazioni in progetto (opere escluse dal presente progetto)
 - Area nuova SE 220/150 kV "Ottana 2" - in carico ad altro produttore
 - Viabilità esistente non cartografata
 - Opere RTN esistenti
 - SE Ottana - 220 kV
- OPERE IN PROGETTO**
- INTERVENTO 1**
- Elettrodotto aereo a 150 kV "SE Ottana 2 - SSE Nuoro"
 - Sostegni in progetto - "SE Ottana 2 - SSE Nuoro"
- INTERVENTO 1**
- Demolizione elettrodotto aereo AT 220 kV "Ottana - Siron sx" (T.114)
 - Sostegni da demolire - "Ottana - Siron sx"



Dinamica geomorfologica (PAI)

VINCOLO IDROGEOLOGICO AI SENSI DEL R.D.L. 3267/1923

- Zone sottoposte a vincolo idrogeologico (R.D.L. 3267/23)

PIANO STRALCIO PER L'ASSETTO IDROGEOLOGICO (PAI)

- Coni d'acqua PAI - Identificati in DELIBERAZIONE N. 3 DEL 30.07.2015 Art.3

Pericolosità geomorfologica

- Hg1 - Aree a pericolosità geomorfologica moderata
- Hg2 - Aree a pericolosità geomorfologica media
- Hg3 - Aree a pericolosità geomorfologica alta
- Hg4 - Aree a pericolosità geomorfologica molto alta

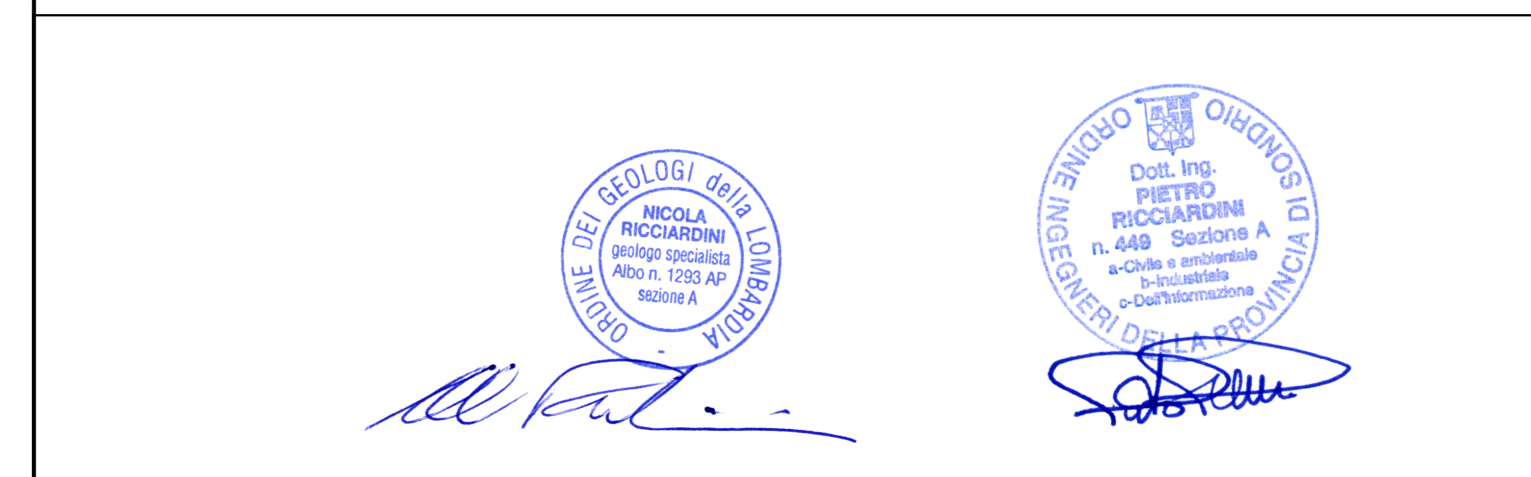
PIANO DI GESTIONE DEL RISCHIO ALLUVIONI (PGRA 2017)

Pericolosità idraulica (Hi max)

- H1 - Aree a pericolosità idraulica bassa
- H2 - Aree a pericolosità idraulica moderata
- H3 - Aree a pericolosità idraulica alta
- H4 - Aree a pericolosità idraulica molto alta

Classi di pericolosità da alluvione

- P1 - Bassa - Tr > 200 anni
- P2 - Media - 50+ Tr < 200 anni
- P3 - Elevata - Tr < 50 anni



REVISIONE	DATA	DESCRIZIONE	ELABORATO	VERIFICATO	APPROVATO
00	marzo 2022	Prima emissione	Geotech S.r.l.	Ing. P. Ricciardi	EDPR

PROGETTISTA: **GEOTECH S.R.L.** SOCIETÀ DI INGEGNERIA
Via Neri, 7 - 07020 Nuoro (NU)
Tel. +39 0342 610774
Email: info@geotech-rl.it
Sito: www.geotech-rl.it

SOCIETÀ CERTIFICATA: **TUV NORD CERT**

PROGETTO: **OPERE PROPEDEUTICHE AL COLLEGAMENTO ALLA RTN DI UN IMPIANTO DI GENERAZIONE DA FONTE EOLICA DA 78 MW**
Intervento 1
Elettrodotto aereo a 150 kV "SE Ottana 2 - SSE Nuoro"
Relazione Geologica Preliminare

COMMITTENTE: **edp renewables**

CODICE	ELABORATO
T_029.4	Carta della dinamica geomorfologica (PAI) Planimetria 4 di 4

DATA	SCALA	UBICAZIONE
marzo 2022	1:10000	Provincia di Nuoro, Comuni di Nuoro, Orani, Oniferi, Ottana e Bortolana

LIVELLO DI PROGETTO	CODICE ELABORATO
PTO - Piano Tecnico delle Opere	G807_DEF_T_029_Intervento 1_Carta della dinamica geomorfologica (PAI)_4_4_REV00

Questo documento conferma informazioni di proprietà della Geotech S.r.l. e deve essere esclusivamente utilizzato dal destinatario in relazione alle finalità per le quali è stato ricevuto. È vietata qualsiasi forma di riproduzione o divulgazione senza l'esplicito consenso di Geotech S.r.l.