

Legenda

Limiti comunali
 Linea aerea AT 150 kV esistente "CP Nuoro 2 - CP Nuoro" (suffisso "Sinniscola-Taloro")
 Viabilità esistente non cartografata
 Area ubicazione cantieri base
■ Sostegni esistenti "CP Nuoro 2 - CP Nuoro" (suffisso "Sinniscola-Taloro")

Opere RTN esistenti

CP Nuoro 2 - 150 kV
 SE Ottana - 220 kV
 CP Nuoro - 150 kV

Stazioni in progetto (opere espulse dal presente progetto)

Area nuova SE 220/150 kV "Ottana 2" - in carico ad altro produttore

OPERE IN PROGETTO

Elettrodotto aereo a 150 kV "SE Ottana 2 - SSE Nuoro"
 Raccordo aereo a 150 kV "CP Nuoro 2 - SSE Nuoro"
 Demolizione tratto di collegamento aereo AT 150 kV "CP Nuoro 2 - CP Nuoro" (suffisso "Sinniscola-Taloro")
 Demolizione tratto di collegamento aereo AT 220 kV "Ottana - Sironi sx" codice linea 1.114
 Elettrodotto in cavo interrato a 150 kV "SSE Nuoro - CP Nuoro"
 Sostegni in progetto - "SE Ottana 2 - SSE Nuoro"
 Sostegni in progetto - "CP Nuoro 2 - SSE Nuoro"
 Sostegni da demolire - "CP Nuoro 2 - CP Nuoro"
 Sostegni da demolire - "Ottana - Sironi sx"
 Stazione smistamento elettrica 150 kV "SSE Nuoro"

Rete elettrica esistente (DBGT10K)

tratta principale alta tensione
 tratta principale bassa tensione
 tratta principale media tensione

AREE DI INTERESSE NATURALISTICO ISTITUZIONALMENTE TUTELATE

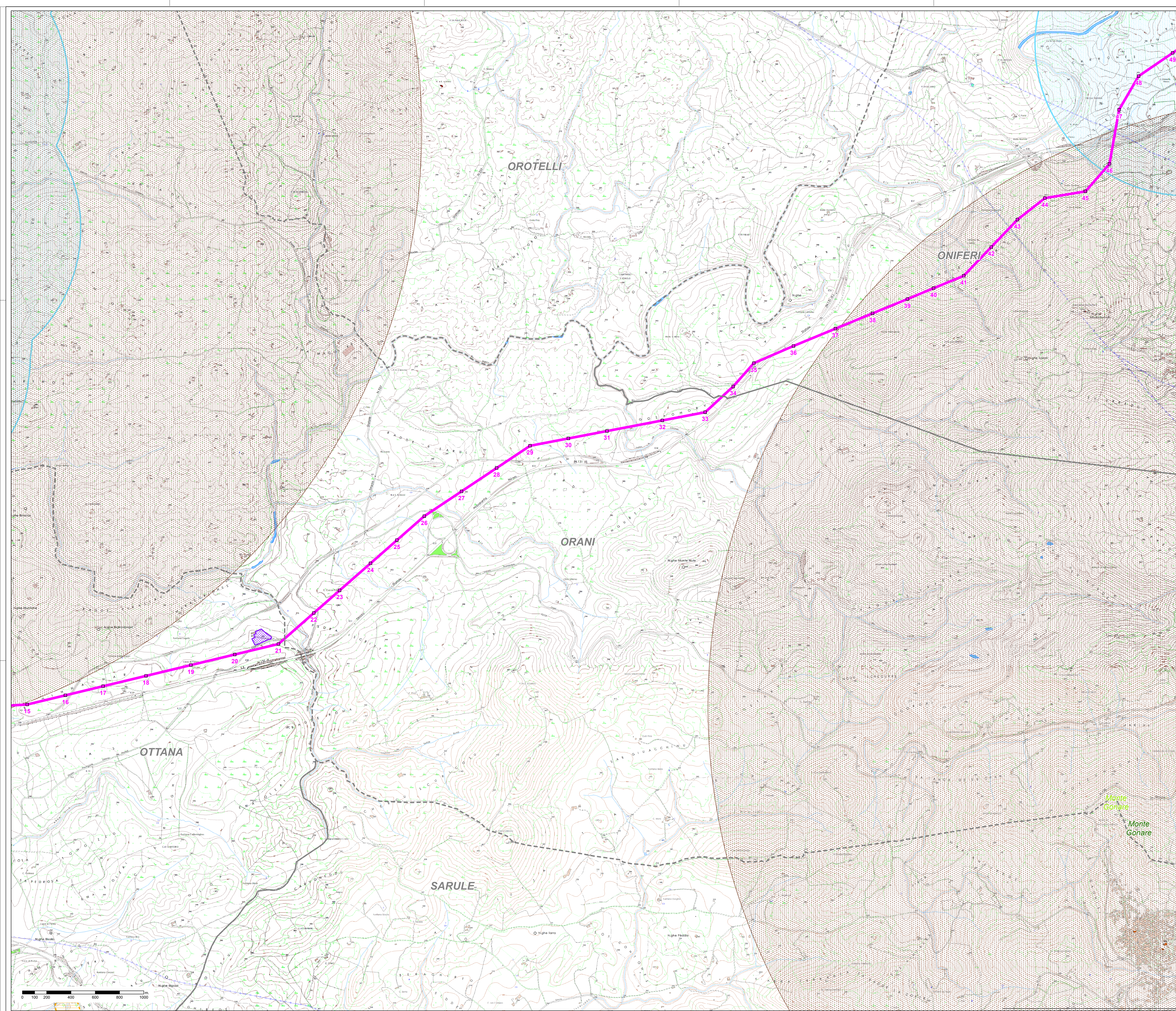
Classi permanenti di Protezione faunistica e di cultura naturale
 Monumenti Naturali istituiti L.R. 31/89
 Aree con presenza di specie animali tutelate da convenzioni internazionali
 Aree con presenza di Chirotterofauna
 Area di attenzione per presenza di Chirotterofauna - Buffer 5 Km
 Classi permanenti di Protezione faunistica e di cultura proposte
 Aree gestione speciale ente foreste

Chirotterofauna

Area con presenza di Chirotterofauna Buffer 5 Km
 Area di attenzione per presenza di Chirotterofauna - Buffer 5 Km

RETE NATURA 2000

SIC - Siti di interesse comunitario
 ZPS - Zone di protezione speciale
 Fiumi, torrenti, corsi d'acqua



REVISIONE	N.	DATA	DESCRIZIONE	ELABORATO	VERIFICATO	APPROVATO
00	marzo 2022		Prima emissione	Geotech S.r.l.	Ing. P. Ricciardi	EDPR

OPERE PROPEDEUTICHE AL COLLEGAMENTO ALLA RTN DI UN IMPIANTO DI GENERAZIONE DA FONTE EOLICA DA 78 MW

STUDIO DI IMPATTO AMBIENTALE

CODICE	ELABORATO
T_015.2	Carta Natura 2000, Habitat ed Aree di interesse naturalistico - Planimetria 2 di 4
DATA	SCALA
marzo 2022	1:10000
UBICAZIONE	
Provincia di Nuoro, Comuni di Nuoro, Orani, Oniferi, Ottana e Bortolana	
LIVELLO DI PROGETTO	CODICE ELABORATO
SIA - Studio di Impatto Ambientale	G807_SIA_T_015_Carta Natura 2000, Habitat ed Aree di interesse naturalistico_2-4_REV00

Questo documento conferma informazioni di proprietà della Geotech S.r.l. e deve essere esclusivamente utilizzato dal destinatario in relazione alle finalità per le quali è stato ricevuto. E' vietata qualsiasi forma di riproduzione o divulgazione senza l'esplicito consenso di Geotech S.r.l.