

Legenda

- Limiti comunali
- Linea aerea AT 150 kV esistente "CP Nuoro 2 - CP Nuoro" (suffisso "Sinniscia-Taloro")
- Viabilità esistente non cartografata
- Area ubicazione cantieri base
- Sostegni esistenti "CP Nuoro 2 - CP Nuoro" (suffisso "Sinniscia-Taloro")
- CP Nuoro 2 - 150 kV
- SE Ottana - 220 kV
- CP Nuoro - 150 kV

Stazioni in progetto (opere espulse dal presente progetto)

- Area nuova SE 220/150 kV "Ottana 2" - in carico ad altro produttore

OPERE IN PROGETTO

- Elettrodotto aereo a 150 kV "SE Ottana 2 - SSE Nuoro"
- Raccordo aereo a 150 kV "CP Nuoro 2 - SSE Nuoro"
- Demolizione tratto di collegamento aereo AT 150 kV "CP Nuoro 2 - CP Nuoro" (suffisso "Sinniscia-Taloro")
- Demolizione tratto di collegamento aereo AT 220 kV "Ottana - Sironi sv" codice linea 1.114
- Elettrodotto in cavo interrato a 150 kV "SSE Nuoro - CP Nuoro"
- Sostegni in progetto - "SE Ottana 2 - SSE Nuoro"
- Sostegni in progetto - "CP Nuoro 2 - SSE Nuoro"
- Sostegni da demolire - "CP Nuoro 2 - CP Nuoro"
- Sostegni da demolire - "Ottana - Sironi sv"
- Stazione smistamento elettrica 150 kV "SSE Nuoro"

INTERVISIBILITA'

Punti Fotosimulazioni

N° di sostegni visibili con cono di visuale di 360°

nessun sostegno visibile	da 20 a 25 sostegni
da 1 a 7 sostegni	da 26 a 31 sostegni
da 8 a 13 sostegni	da 32 a 37 sostegni
da 14 a 19 sostegni	da 38 a 43 sostegni

Distanza dall'elettrodotto - NUOVE OPERE IN PROGETTO

250 m	1 km	5 km
500 m	2 km	

AMBITI ED ELEMENTI DI RILEVANZA

- Centri di antica e prima formazione
- Zone di interesse archeologico

Viabilità e strade panoramiche

- Viabilità principale
- Rete ferroviaria
- Strada a valenza paesaggistica (PPR)

Elementi di particolare pregio storico-architettonico e paesaggistico

- Alberi monumentali
- Beni culturali archeologici
- Beni culturali architettonici
- Beni identitari
- Castello
- Chiese
- Elementi di interesse archeologico
- Insempiamenti sparsi (pinnetta, stazzo)
- Monumenti naturali istituiti (l.r. 31/199)
- Poli della rete museale

Stampa e firme autorizzate. Includono i sigilli professionali del progettista e del responsabile, e una tabella di revisione.

REVISIONE	DATA	DESCRIZIONE	ELABORATO	VERIFICATO	APPROVATO
00	marzo 2022	Prima emissione	Geotech S.r.l.	Ing. P. Ricciardi	EDPR

PROGETTISTA
GEOTECH S.r.l.
 SOCIETA' DI INGEGNERIA
 Via Neri, 7 - 09100 ORISTANO (OR)
 Tel. +39 0942 610774
 Email: info@geotech.it
 sito: www.geotech.it

PROGETTO
OPERE PROPEDEUTICHE AL COLLEGAMENTO ALLA RTN DI UN IMPIANTO DI GENERAZIONE DA FONTE EOLICA DA 78 MW

STUDIO DI IMPATTO AMBIENTALE

COMMITTENTE
edp renewables

CODICE
T_019.4

ELABORATO
 Carta dell'intervisibilità e punti visuale Planimetria 4 di 4

DATA
 marzo 2022

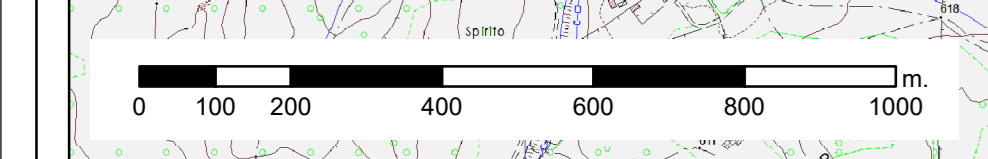
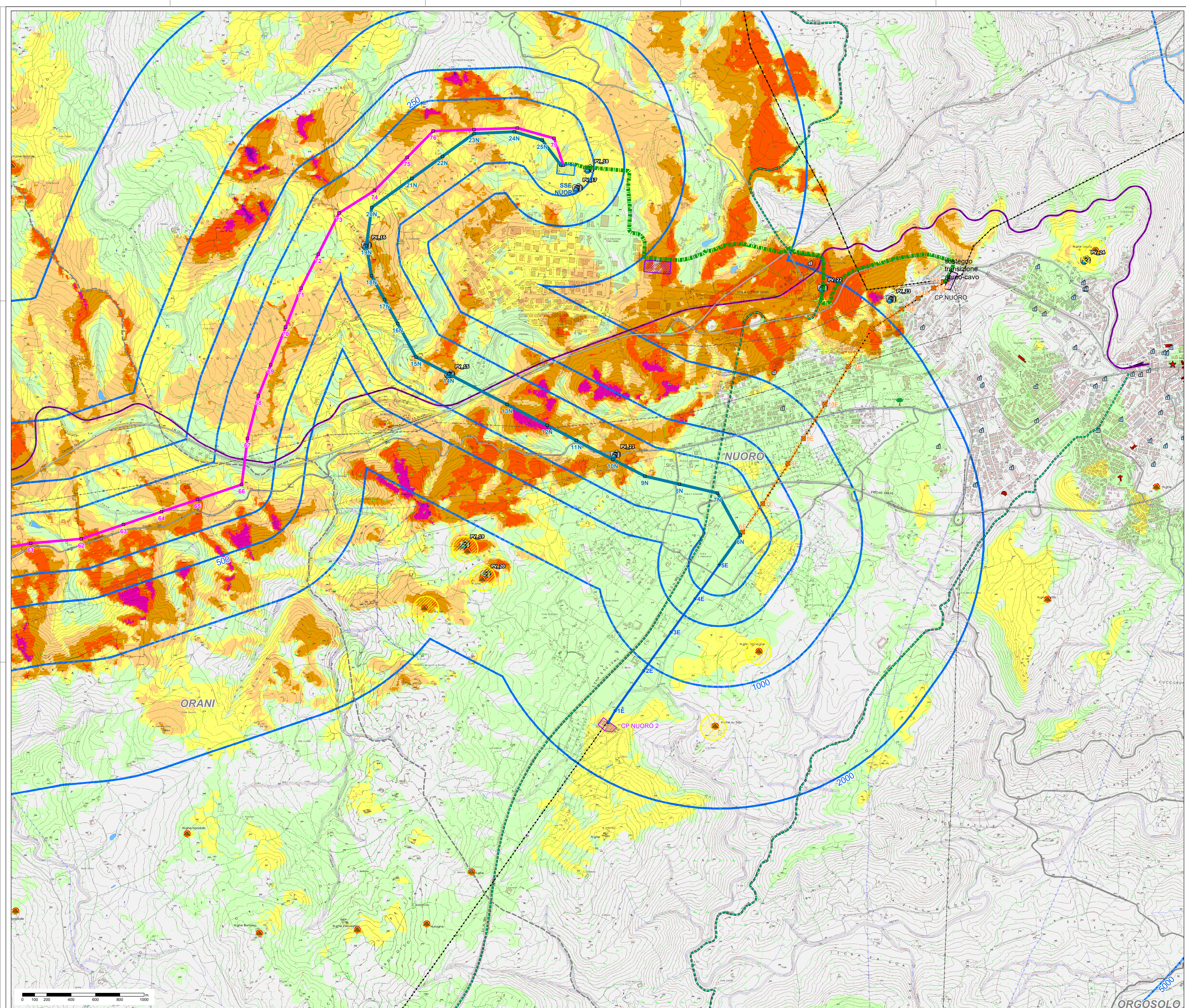
SCALA
 1:10000

UBICAZIONE
 Provincia di Nuoro
 Comuni di Nuoro, Orani, Oniferi, Ottana e Bortolana

LIVELLO DI PROGETTO
 SIA - Studio di Impatto Ambientale

CODICE ELABORATO
 0807_SIA_T_019_Carta dell'intervisibilità e punti visuale_4_4_REV00

Questo documento conferma informazioni di proprietà della Geotech S.r.l. e deve essere esclusivamente utilizzato dal destinatario in relazione alle finalità per le quali è stato ricevuto. E' vietata qualsiasi forma di riproduzione o divulgazione senza l'esplicito consenso di Geotech S.r.l.



ORGOSOLO