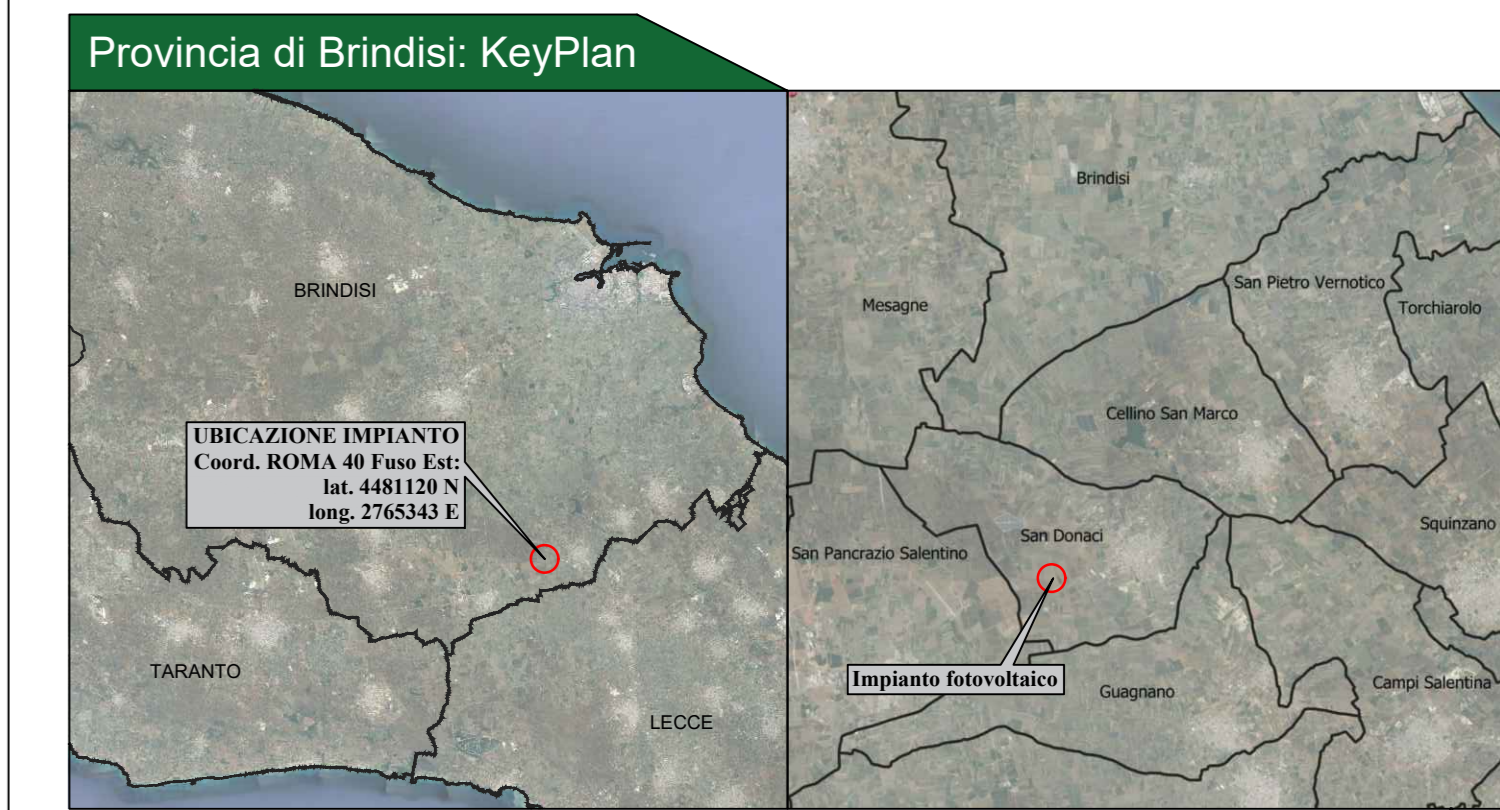
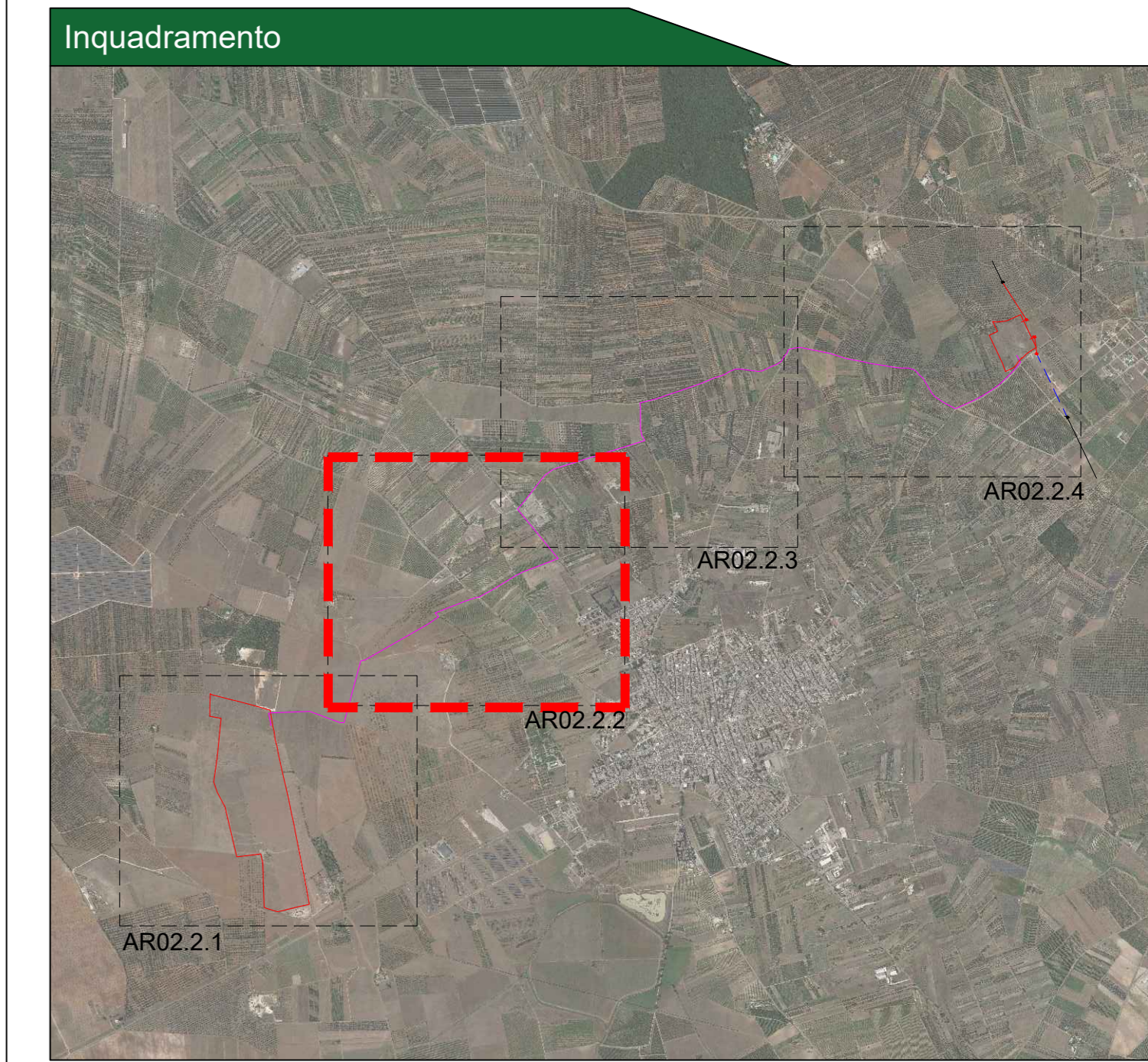


**Legenda generale**

- Area di intervento (perimetro catastale su base CTR)
- Linea elettrica aerea MT
- Linea elettrica aerea AT
- Percorso cavidotto di connessione
- Percorso reticolo idraulico
- Quota rilevata con strumento GPS marca TOPCON modello HIPER-V

qt = quota misurata entro terreno agricolo  
 cs = quota misurata in corrispondenza di ciglio stradale  
 ple = quota misurata in corrispondenza di palificate appartenenti a linee elettriche aeree  
 sf = quota misurata in corrispondenza di spigoli di fabbricato  
 sr = quota misurata in corrispondenza di spigoli di recinzioni  
 pa rec = quota misurata in parallelo a muri di recinzione  
 st = quota misurata in corrispondenza di tralici dell'alta tensione  
 ri = quota misurata in corrispondenza di ciglio reticolo idraulico



**Comune di SAN DONACI (BR)**

**PROGETTO DEFINITIVO**  
**Impianto agrovoltaico "San Donaci"**  
 della potenza di 30 MW in AC e 31,266 MW in DC

**COMITENTE:**  
**ElioS SRL**  
 Via Vincenzo Gioberti, 11  
 76123 Andria (BT)  
 P.I. 0842270723  
 e-mail:pec: societabelios@pec.it

**PROGETTAZIONE:**  
**TEKNE**  
 SOCIETA' DI INGEGNERIA  
 TENRE srl  
 Via Vincenzo Gioberti, 11 - 76123 ANDRIA  
 Tel. 0842270723 - 0842270724 - Fax 0842270725  
 www.tekne.it - email:tenre@tekne.it

**PROGETTISTA:**  
 Dott. Ing. Renato Perruso  
 (Direttore Tecnico)

**LEGALE RAPPRESENTANTE:**  
 Dott. Renato Marelli

<b>PD</b>	<b>RILIEVO TOPOGRAFICO</b>	Tavola: <b>AR02.2.2</b>
PROGETTO DEFINITIVO Data l'emissione: <b>Aprile 2022</b> Redatto: <b>di PERRUSO</b> Verificato: <b>di PERRUSO</b> Approvato: <b>di PERRUSO</b> Scala: <b>Scala 1:2000</b>		File name: Protocollo Tekne: TKA625_2020