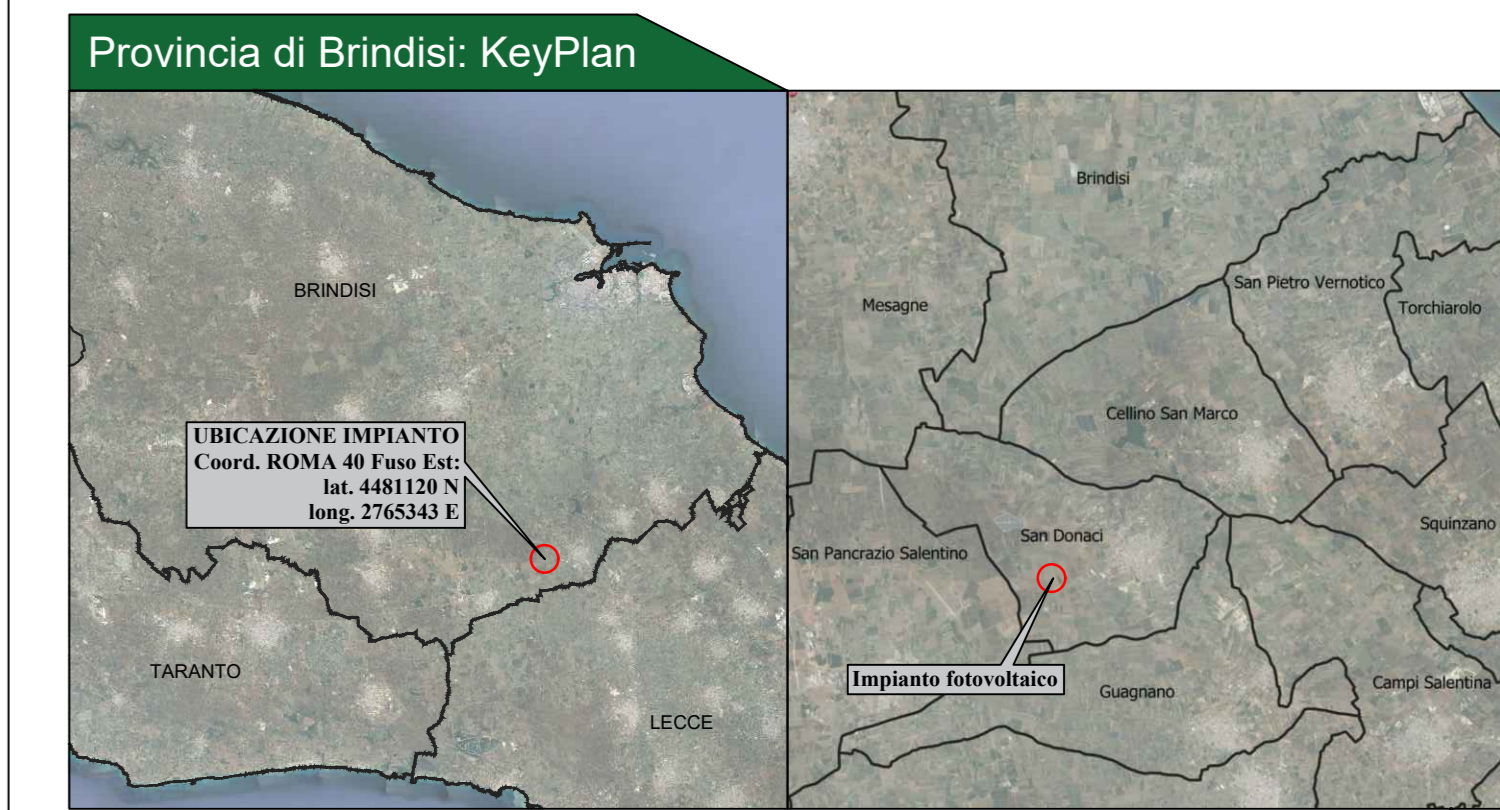
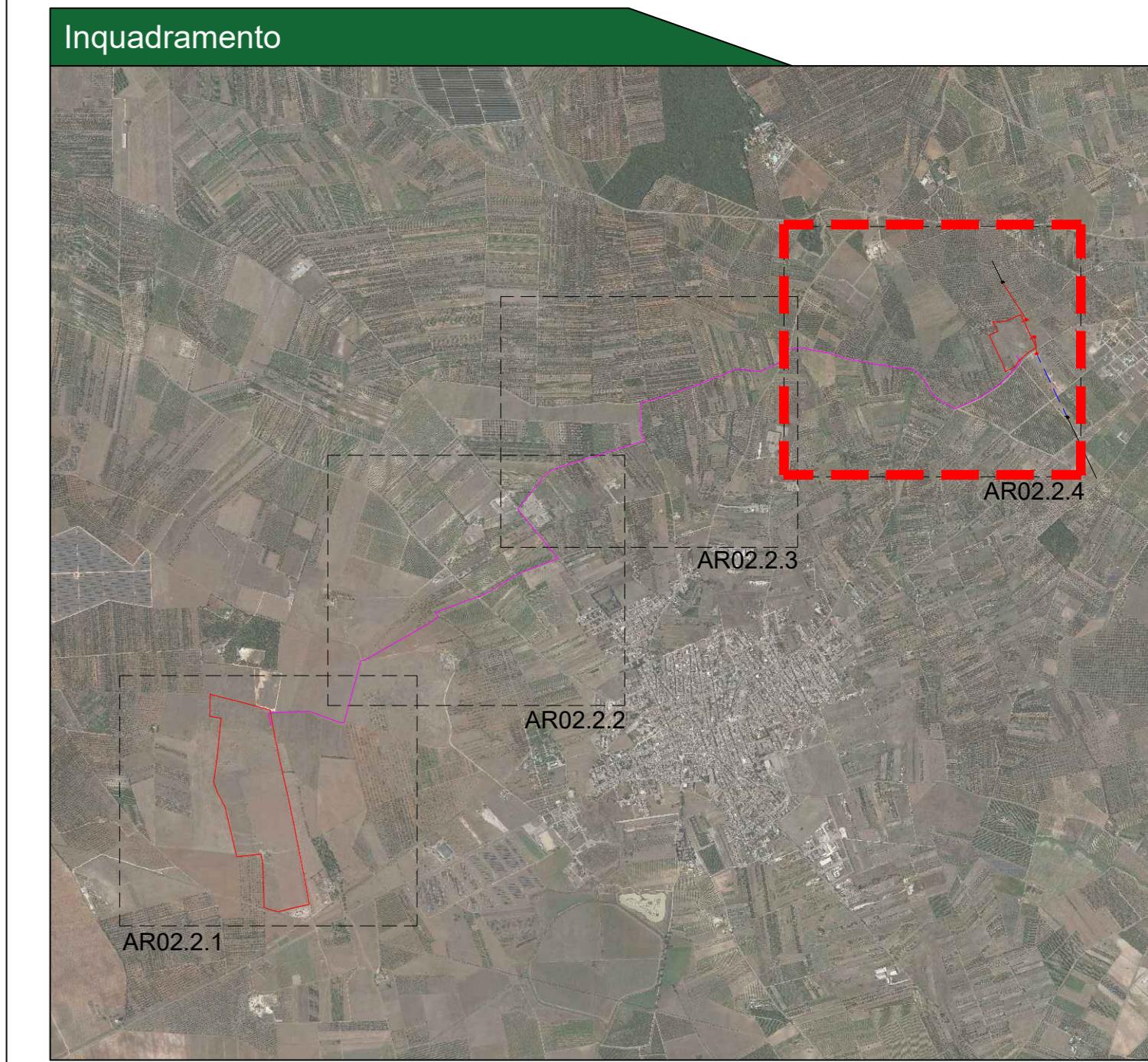


**Legenda generale**

- - - Area di intervento (perimetro catastale su base CTR)
- - - Linea elettrica aerea MT
- - - Linea elettrica aerea AT
- - - Percorso cavidotto di connessione
- - - Percorso reticolo idraulico
- + Quota rilevata con strumento GPS marca TOPCON modello HIPER-V

qt = quota misurata entro terreno agricolo  
 cs = quota misurata in corrispondenza di ciglio stradale  
 ple = quota misurata in corrispondenza di palificate appartenenti a linee elettriche aeree  
 sf = quota misurata in corrispondenza di spigoli di fabbricato  
 sr = quota misurata in corrispondenza di spigoli di recinzioni  
 pa rec = quota misurata in parallelo a muri di recinzione  
 st = quota misurata in corrispondenza di tralci dell'alta tensione  
 ri = quota misurata in corrispondenza di ciglio reticolo idraulico



**Comune di SAN DONACI (BR)**

**PROGETTO DEFINITIVO**  
**Impianto agrovoltaico "San Donaci"**  
 della potenza di 30 MW in AC e 31,266 MW in DC

**COMMITTENTE:**  
**Elios SRL**  
 Via Vincenzo Gioberti, 11  
 76123 Andria (BT)  
 P.I. 0842270723  
 e-mail: pec: societaselios@pec.it

**PROGETTAZIONE:**  
**TEKNE**  
 SOCIETÀ DI INGEGNERIA  
 TENE s.r.l.  
 Via Vincenzo Gioberti, 11 - 76123 ANDRIA  
 Tel. 0842270724 - 0842270725 - Fax 0842270723  
 www.tekne.it - email: comit@tekne.it

**PROGETTISTA:**  
 Dott. Ing. Renato Perruso  
 (Direttore Tecnico)

**LEGALE RAPPRESENTANTE:**  
 Dott. Renato Mansi

<b>PD</b>	<b>RILIEVO TOPOGRAFICO</b>	<b>Tavola: AR02.2.4</b>
<b>PROGETTO DEFINITIVO</b>		Filename: topografico24\topografico24.dwg
<b>Data l'emissione:</b> Aprile 2022	<b>Redatto:</b> G. PISANI	<b>Verificato:</b> Z. VENTUROLO
<b>Approvato:</b> M. PERRUSO	<b>Scale:</b> Scala 1:2000	<b>Protocollo Tekne:</b> TKA625_2020