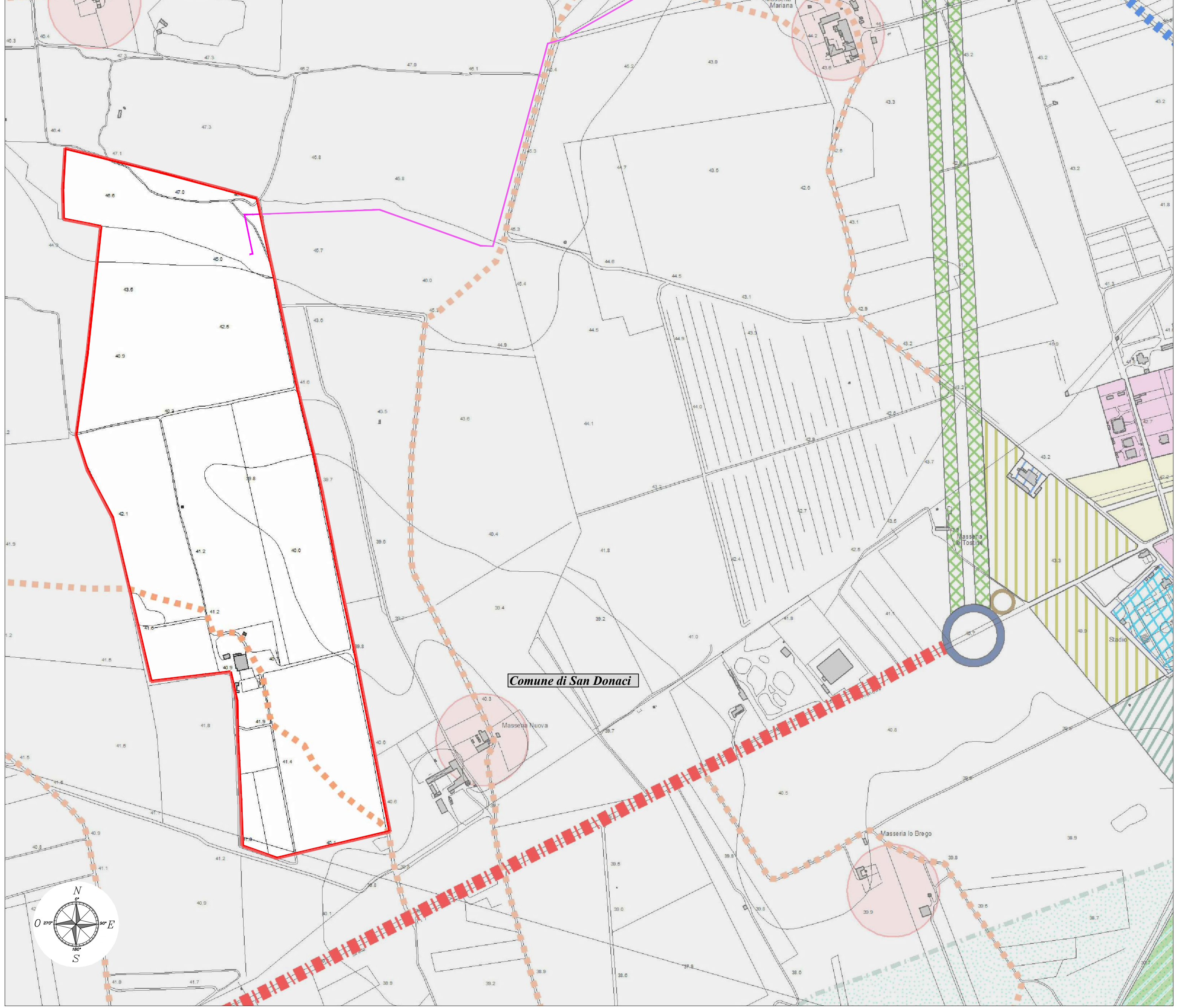


Strumento Urbanistico Approvato - P.R.G. Comune di San Donaci - Scala 1:5000



Legenda P.R.G. Comune di San Donaci

Legenda

- Linea rossa: Confine censuati
- Linea verde: Confine catastale
- Linea blu: Confine comunale
- Linea gialla: Confine provinciale
- Linea magenta: Confine regionale
- Linea arancione: Confine nazionale

PGC (Piano Regolatore Comunale)

PG3 - Zona di interesse ambientale

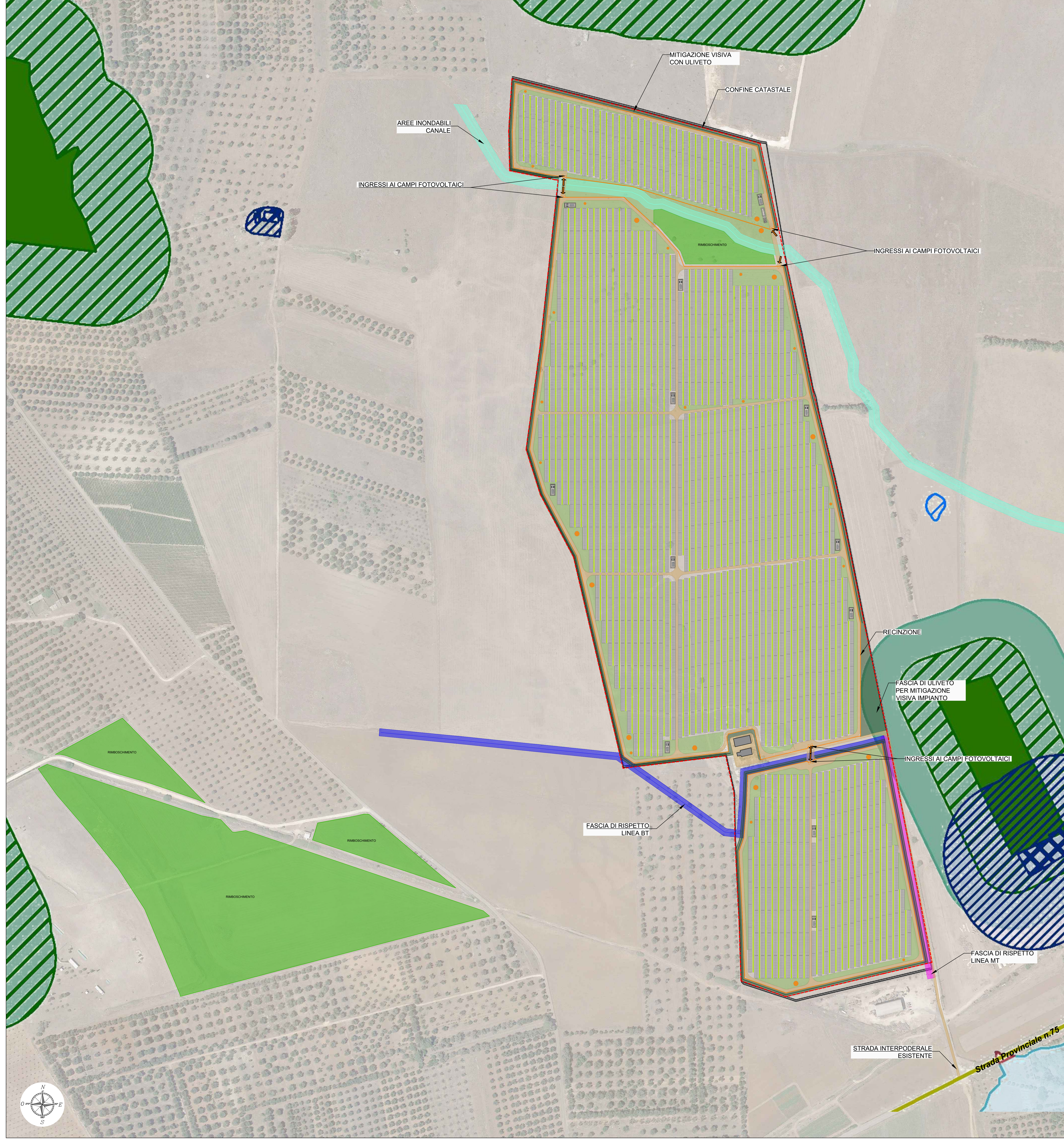
- PG3-1: Zona di interesse ambientale
- PG3-2: Zona di interesse ambientale
- PG3-3: Zona di interesse ambientale
- PG3-4: Zona di interesse ambientale
- PG3-5: Zona di interesse ambientale
- PG3-6: Zona di interesse ambientale
- PG3-7: Zona di interesse ambientale
- PG3-8: Zona di interesse ambientale
- PG3-9: Zona di interesse ambientale
- PG3-10: Zona di interesse ambientale
- PG3-11: Zona di interesse ambientale
- PG3-12: Zona di interesse ambientale
- PG3-13: Zona di interesse ambientale
- PG3-14: Zona di interesse ambientale
- PG3-15: Zona di interesse ambientale
- PG3-16: Zona di interesse ambientale
- PG3-17: Zona di interesse ambientale
- PG3-18: Zona di interesse ambientale
- PG3-19: Zona di interesse ambientale
- PG3-20: Zona di interesse ambientale
- PG3-21: Zona di interesse ambientale
- PG3-22: Zona di interesse ambientale
- PG3-23: Zona di interesse ambientale
- PG3-24: Zona di interesse ambientale
- PG3-25: Zona di interesse ambientale
- PG3-26: Zona di interesse ambientale
- PG3-27: Zona di interesse ambientale
- PG3-28: Zona di interesse ambientale
- PG3-29: Zona di interesse ambientale
- PG3-30: Zona di interesse ambientale
- PG3-31: Zona di interesse ambientale
- PG3-32: Zona di interesse ambientale
- PG3-33: Zona di interesse ambientale
- PG3-34: Zona di interesse ambientale
- PG3-35: Zona di interesse ambientale
- PG3-36: Zona di interesse ambientale
- PG3-37: Zona di interesse ambientale
- PG3-38: Zona di interesse ambientale
- PG3-39: Zona di interesse ambientale
- PG3-40: Zona di interesse ambientale
- PG3-41: Zona di interesse ambientale
- PG3-42: Zona di interesse ambientale
- PG3-43: Zona di interesse ambientale
- PG3-44: Zona di interesse ambientale
- PG3-45: Zona di interesse ambientale
- PG3-46: Zona di interesse ambientale
- PG3-47: Zona di interesse ambientale
- PG3-48: Zona di interesse ambientale
- PG3-49: Zona di interesse ambientale
- PG3-50: Zona di interesse ambientale

Legenda PPTR

6.1.1 Componenti geomorfologiche

- 6.1.1.1: Componenti geomorfologiche
- 6.1.1.2: Componenti geomorfologiche
- 6.1.1.3: Componenti geomorfologiche
- 6.1.1.4: Componenti geomorfologiche
- 6.1.1.5: Componenti geomorfologiche
- 6.1.1.6: Componenti geomorfologiche
- 6.1.1.7: Componenti geomorfologiche
- 6.1.1.8: Componenti geomorfologiche
- 6.1.1.9: Componenti geomorfologiche
- 6.1.1.10: Componenti geomorfologiche
- 6.1.1.11: Componenti geomorfologiche
- 6.1.1.12: Componenti geomorfologiche
- 6.1.1.13: Componenti geomorfologiche
- 6.1.1.14: Componenti geomorfologiche
- 6.1.1.15: Componenti geomorfologiche
- 6.1.1.16: Componenti geomorfologiche
- 6.1.1.17: Componenti geomorfologiche
- 6.1.1.18: Componenti geomorfologiche
- 6.1.1.19: Componenti geomorfologiche
- 6.1.1.20: Componenti geomorfologiche
- 6.1.1.21: Componenti geomorfologiche
- 6.1.1.22: Componenti geomorfologiche
- 6.1.1.23: Componenti geomorfologiche
- 6.1.1.24: Componenti geomorfologiche
- 6.1.1.25: Componenti geomorfologiche
- 6.1.1.26: Componenti geomorfologiche
- 6.1.1.27: Componenti geomorfologiche
- 6.1.1.28: Componenti geomorfologiche
- 6.1.1.29: Componenti geomorfologiche
- 6.1.1.30: Componenti geomorfologiche
- 6.1.1.31: Componenti geomorfologiche
- 6.1.1.32: Componenti geomorfologiche
- 6.1.1.33: Componenti geomorfologiche
- 6.1.1.34: Componenti geomorfologiche
- 6.1.1.35: Componenti geomorfologiche
- 6.1.1.36: Componenti geomorfologiche
- 6.1.1.37: Componenti geomorfologiche
- 6.1.1.38: Componenti geomorfologiche
- 6.1.1.39: Componenti geomorfologiche
- 6.1.1.40: Componenti geomorfologiche
- 6.1.1.41: Componenti geomorfologiche
- 6.1.1.42: Componenti geomorfologiche
- 6.1.1.43: Componenti geomorfologiche
- 6.1.1.44: Componenti geomorfologiche
- 6.1.1.45: Componenti geomorfologiche
- 6.1.1.46: Componenti geomorfologiche
- 6.1.1.47: Componenti geomorfologiche
- 6.1.1.48: Componenti geomorfologiche
- 6.1.1.49: Componenti geomorfologiche
- 6.1.1.50: Componenti geomorfologiche

LAYOUT SU BASE VINCOLISTICA - Scala 1:2000



CONFIGURAZIONE IMPIANTO PV "SAN DONACI"

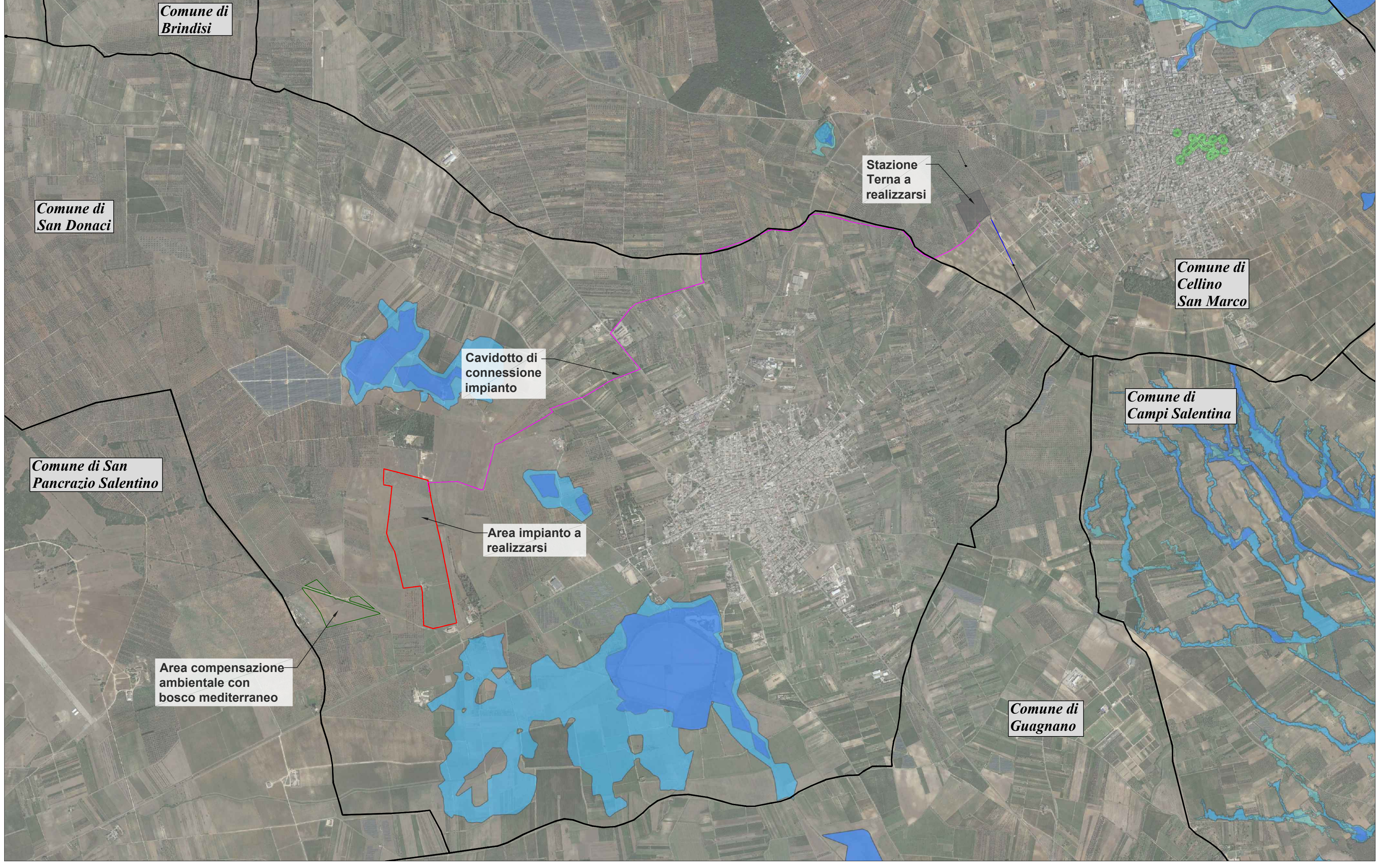
POTENZA (DC): 31.266,00 kWp
P.O.I. POWER: 30,00 MW

Produttività annua	59.487.780 kWh
Latitudine	40.445256° N
Longitudine	17.892289° W
Altitudine	40,00 m
Area contrattualizzata	39,20 ha
Lunghezza recinzioni	4120 m
Area recintata	35,12 ha
Potenza Inverter	2500,00 KVA
Potenza di picco (DC)	31,26 MWp
Potenza lato AC	30,00 MVA
Marca Inverter	SUNGROW OR SIMILAR
Modello Inverter	SG 2500 HV
N° degli Inverter	12
Marca moduli fotovoltaici	RISEN OR SIMILAR
Potenza dei moduli	500Wp
Numero di moduli	62.532
N° di strutture	1158
Moduli per stringa	27
Numero di stringhe	2316
Tipologia delle strutture	Tracking
Tilt (N-S)	+/- 60°
Pitch	8,64 m
GCR	48,37%

LEGENDA

- Stringhe da 54 moduli
- Area contrattualizzata
- Recinzioni area impianto
- Cabine di consegna e locali tecnici
- Inverter e trasformatori di campo
- Strade (larghezza 3,00 m)
- Mitigazione visiva con uliveto superintensivo
- Fascia di terreno coltivabile con filari di fico d'india
- Area di imboscamento
- Mix di essenze: salvia, origano e rosmarino
- Bugs hotels
- Ingresso campo fotovoltaico

ADB-PERICOLosità IDRAULICA GEOMORFOLOGICA - Scala 1:20.000



Legenda - ADB - PERICOLosità IDRAULICA GEOMORFOLOGICA

Pericolosità idraulica:

- AP: Area a Pericolosità Alta
- MP: Area a Pericolosità Media
- BP: Area a Pericolosità Basso

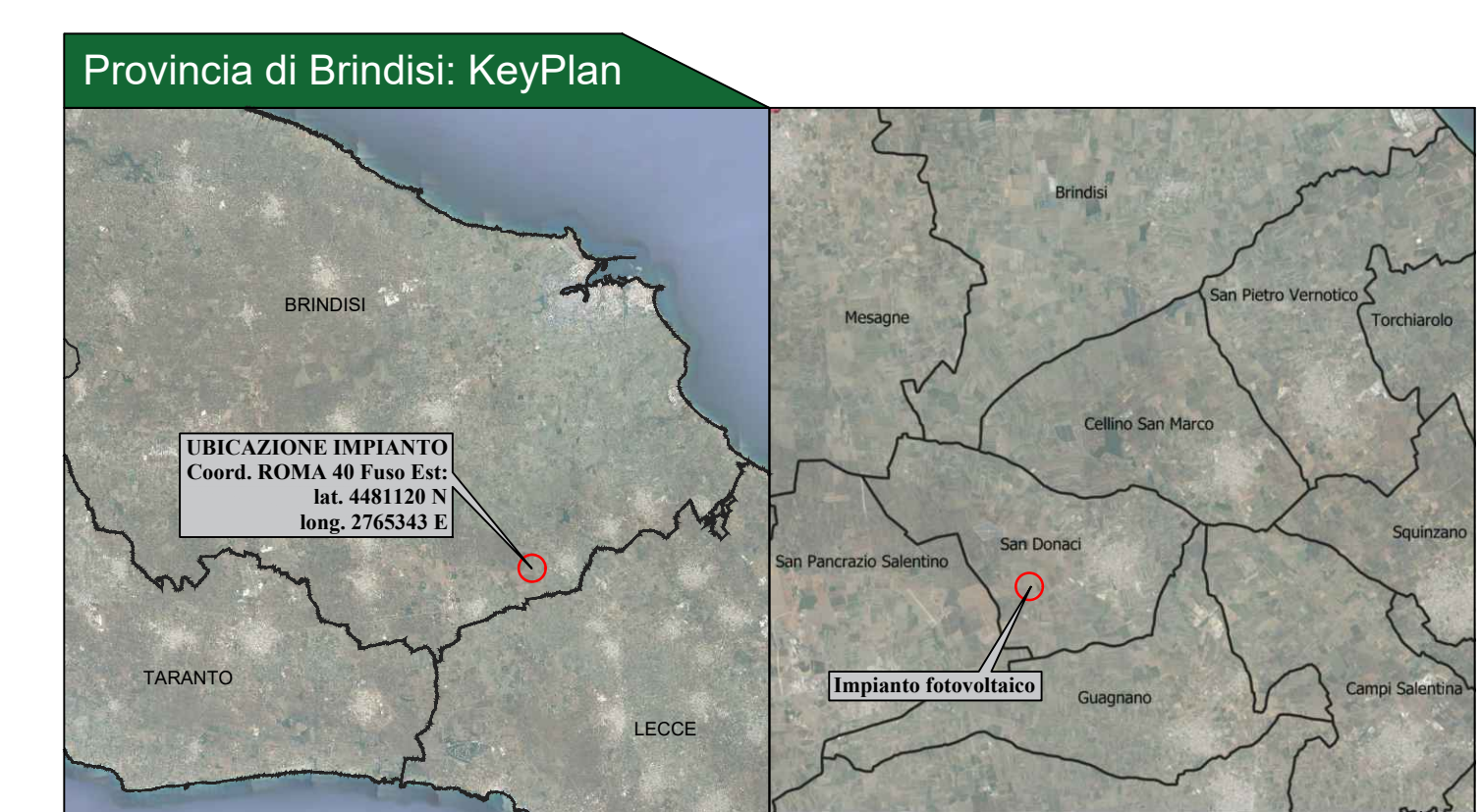
Pericolosità geomorfologica:

- PG3: Pericolosità Geomorfologica 3
- PG2: Pericolosità Geomorfologica 2
- PG1: Pericolosità Geomorfologica 1

Legenda R.R.24/2010

Legenda R.R.24/2010

- Area Protetta Nazionale-Regionale
- Riserva Statale
- Parco Nazionale
- Parco Naturale Regionale
- Riserva Naturale Regionale Orientata
- Area Naturale Marina Protetta
- Riserva Naturale Marina
- Stato di natura
- principale
- secondario
- terziario
- Resti di natura
- Resti naturali isolati
- Ulteriori dati
- Area Idrogeomorfologica - Fossa Bradonica
- Area Risposta tra SIC-ZPS-SBA nei territori di Latona e Castellana
- Area ricadente nell'Agro di Cistudi
- Segregazione Carta dei Beni con buffer di 100 m.
- Zone S.I.C. e Zone ZPS
- S.I.C. Pradonico
- Z.P.S.
- Veneti
- Coste con buffer di 100 m.
- Inondati e aree dichiarate di notevole interesse pubblico (art. 138 D.Lgs. 43)
- Area Culturali con 100 m (quarte e D.Lgs. 43/78)
- IN/INESCO
- ALBEROBELLO
- ANDRIA
- SCINTE SANT'ANGELO
- Montoni con P.P. (Piani)
- Zone Ramsar
- Linee a gravità
- Territori costieri fino a 200 m.
- Territori contadini ai laghi fino a 200 m.
- Fiumi Torreni e canali d'acqua fino a 100 m.
- Barcoli con buffer di 100 m.
- Zone archeologiche con buffer di 100 m.
- Tuttoli con buffer di 100 m.
- Pericolosità geomorfologica
- PG3
- PG2
- Pericolosità idraulica
- MP
- AP
- BP
- Coni esposti (S.Ko)
- Zone interne ai coni (S.Ko)
- Zone I.B.A.
- Area A
- Area B



Comune di SAN DONACI (BR)

PROGETTO DEFINITIVO
Impianto fotovoltaico "San Donaci"
della potenza di 30 MW in AC e 31,266 MW in DC

COMITENTE: **ELIOS SRL**
Via Vincenzo Gioberti, 11
71123 Andria (BR)
P.I. 0962270761
e-mail: elios@eliossrl.it

PROGETTAZIONE: **TEKNE**
Via Vincenzo Gioberti, 11
71123 Andria (BR)
P.I. 0962270761
e-mail: tekne@tekne.it

PROGETTISTA: **Ing. Renato Pelfano**
(Direttore Tecnico)

LEGALE RAPPRESENTANTE: **Ing. Renato Pelfano**

PD PROGETTO DEFINITIVO

LAYOUT IMPIANTO SU BASE VINCOLISTICA

Tavola: **AR05.2**

Scala: 1:20000

Data l'operazione: **Aprile 2022**

Redatto: **g.p.**

Verificato: **g.p.**

Approvato: **g.p.**

Scale: 1:20000, 1:5000, 1:2000

Protocollo Tekne: **TKA625_2020**