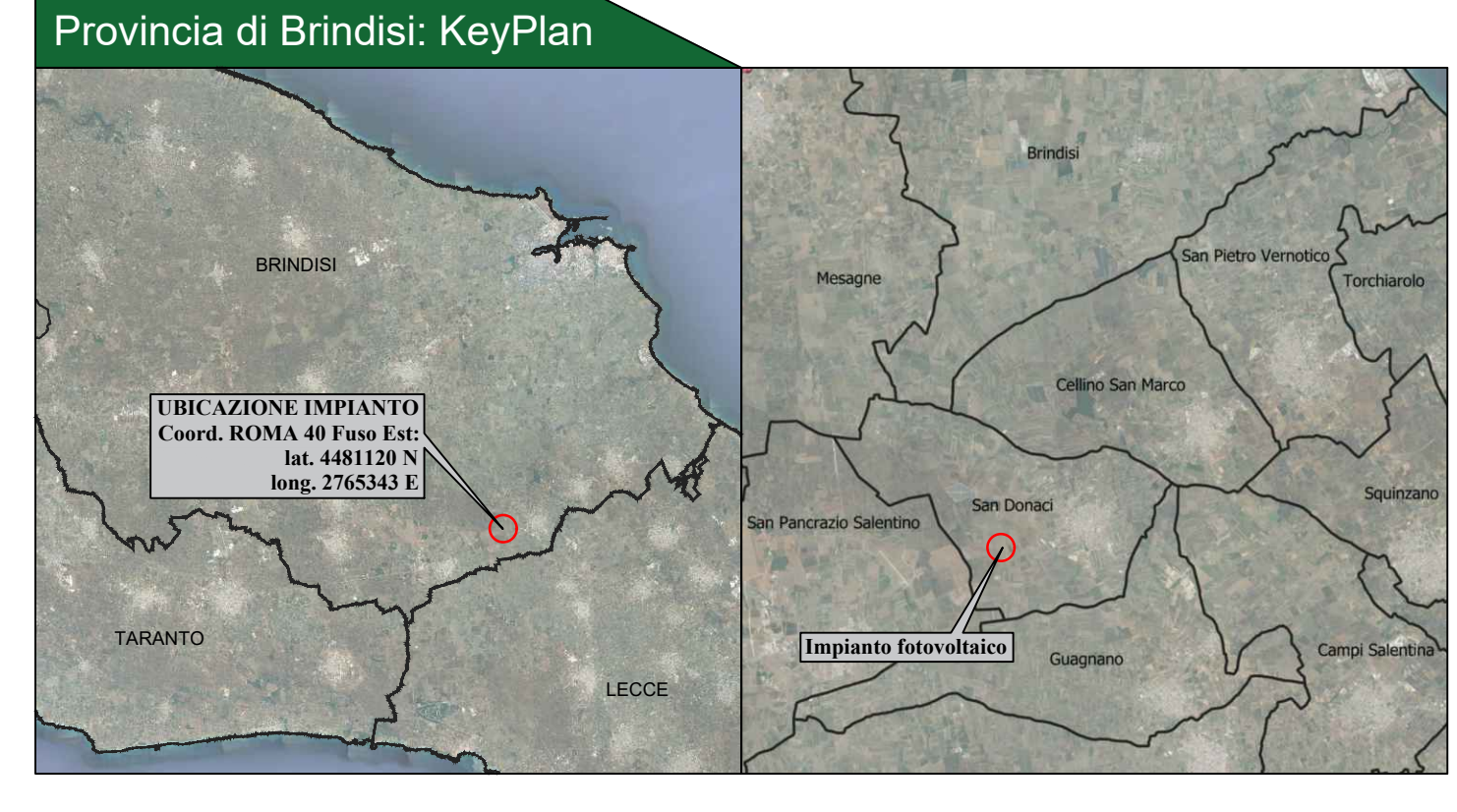
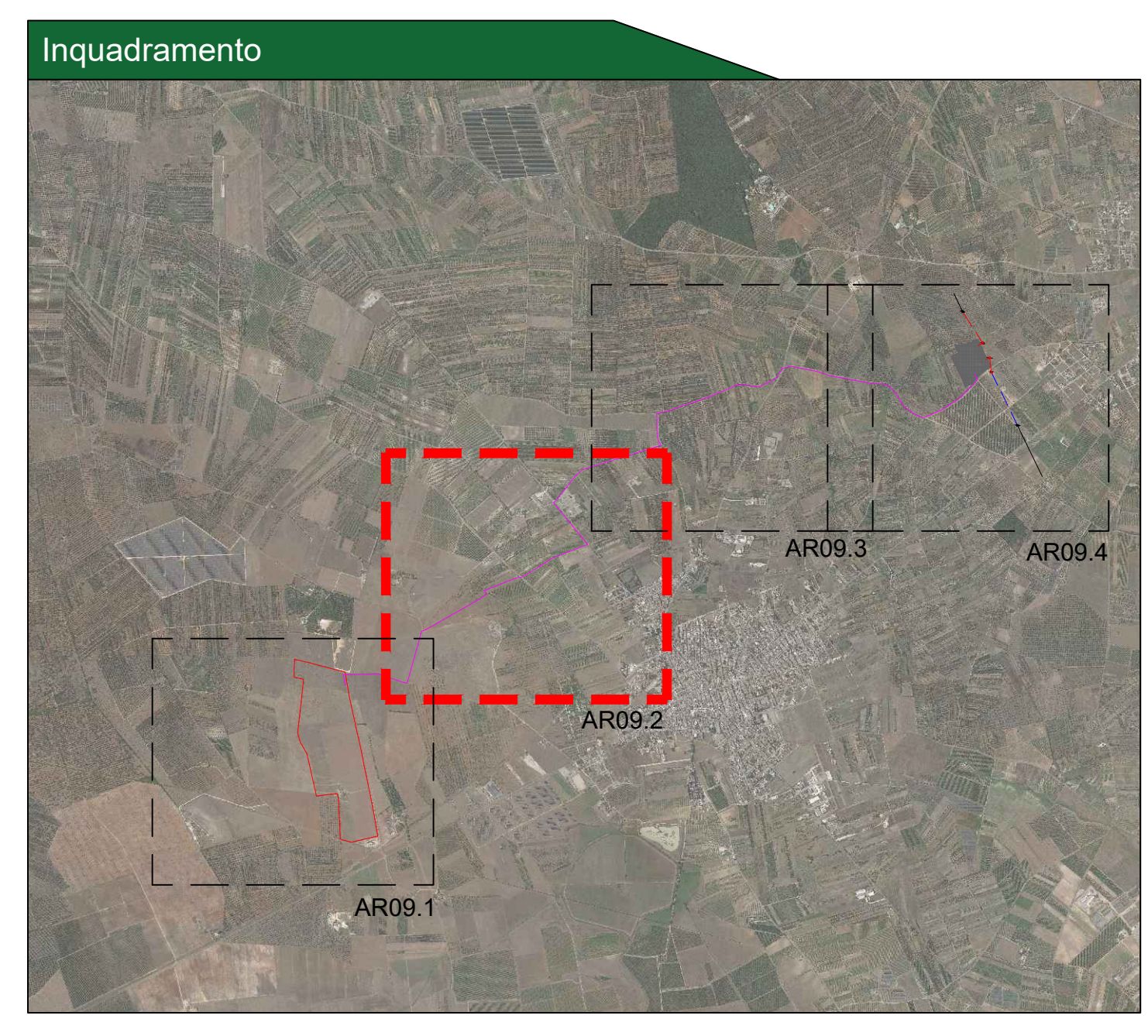


ELENCO PARTICELLE				
PARTICELLE INTERESSATE DA SERVITU' DI ELETTRODOTTO COATTIVO				
ID	Comune	Foglio	Particella	Procedura da effettuarsi
1	San Donaci	22	39	Servitu' di elettrodotto
2	San Donaci	22	116	Servitu' di elettrodotto
3	San Donaci	16	44	Servitu' di elettrodotto
4	San Donaci	16	45	Servitu' di elettrodotto
5	San Donaci	16	63	Servitu' di elettrodotto
6	San Donaci	16	55	Servitu' di elettrodotto
7	San Donaci	16	56	Servitu' di elettrodotto
8	San Donaci	9	57	Servitu' di elettrodotto
9	San Donaci	9	165	Servitu' di elettrodotto
10	San Donaci	9	38	Servitu' di elettrodotto
11	San Donaci	9	70	Servitu' di elettrodotto
12	San Donaci	9	66	Servitu' di elettrodotto
13	San Donaci	9	62	Servitu' di elettrodotto
14	San Donaci	9	60	Servitu' di elettrodotto
15	San Donaci	9	49	Servitu' di elettrodotto
16	San Donaci	9	50	Servitu' di elettrodotto
17	San Donaci	Strada Extraurbana Mesagne-San Donaci		Convenzione con ente pubblico
18	San Donaci	Strada Extraurbana		Convenzione con ente pubblico
19	San Donaci	Strada Provinciale SP 2bis		Convenzione con ente pubblico
20	San Donaci	10	235	Servitu' di elettrodotto
21	San Donaci	10	9	Servitu' di elettrodotto
22	San Donaci	10	225	Servitu' di elettrodotto
23	San Donaci	10	233	Servitu' di elettrodotto
24	San Donaci	10	11	Servitu' di elettrodotto
25	San Donaci	10	12	Servitu' di elettrodotto
26	San Donaci	10	13	Servitu' di elettrodotto
27	San Donaci	10	101	Servitu' di elettrodotto
28	San Donaci	10	243	Servitu' di elettrodotto
29	San Donaci	10	202	Servitu' di elettrodotto
30	San Donaci	10	15	Servitu' di elettrodotto
31	San Donaci	10	193	Servitu' di elettrodotto
32	San Donaci	10	16	Servitu' di elettrodotto
33	San Donaci	10	131	Servitu' di elettrodotto
34	San Donaci	10	146	Servitu' di elettrodotto
35	San Donaci	10	145	Servitu' di elettrodotto
36	San Donaci	10	18	Servitu' di elettrodotto
37	San Donaci	10	139	Servitu' di elettrodotto
38	San Donaci	10	128	Servitu' di elettrodotto
39	San Donaci	10	251	Servitu' di elettrodotto
40	San Donaci	10	253	Servitu' di elettrodotto
41	San Donaci	10	255	Servitu' di elettrodotto
42	San Donaci	10	257	Servitu' di elettrodotto
43	San Donaci	10	210	Servitu' di elettrodotto
44	San Donaci	10	83	Servitu' di elettrodotto
45	San Donaci	10	86	Servitu' di elettrodotto
46	San Donaci	10	220	Servitu' di elettrodotto
47	San Donaci	10	221	Servitu' di elettrodotto
48	San Donaci	10	87	Servitu' di elettrodotto
49	San Donaci	10	89	Servitu' di elettrodotto
50	San Donaci	10	90	Servitu' di elettrodotto
51	San Donaci	10	187	Servitu' di elettrodotto
52	San Donaci	10	92	Servitu' di elettrodotto
53	San Donaci	10	93	Servitu' di elettrodotto
54	San Donaci	10	94	Servitu' di elettrodotto
55	San Donaci	10	144	Servitu' di elettrodotto
56	San Donaci	10	95	Servitu' di elettrodotto
57	San Donaci	10	96	Servitu' di elettrodotto
58	San Donaci	10	185	Servitu' di elettrodotto
59	San Donaci	10	97	Servitu' di elettrodotto
60	San Donaci	10	195	Servitu' di elettrodotto
61	San Donaci	10	98	Servitu' di elettrodotto
62	San Donaci	10	136	Servitu' di elettrodotto
63	San Donaci	10	99	Servitu' di elettrodotto
64	San Donaci	Strada Comunale - La Mea		Convenzione con ente pubblico
65	San Donaci	Strada Extraurbana		Convenzione con ente pubblico
66	San Donaci	Strada Provinciale SP 79		Convenzione con ente pubblico
67	San Donaci	Strada Extraurbana		Convenzione con ente pubblico
68	Celino S. Marco	Strada Urbana - Via Pietro Micca		Convenzione con ente pubblico
RACCORDI 380 kv di collegamento				
1	Celino S. Marco	24	111	Servitu' di elettrodotto 380 kv
2	Celino S. Marco	24	43	Servitu' di elettrodotto 380 kv
3	Celino S. Marco	24	42	Servitu' di elettrodotto 380 kv
4	Celino S. Marco	28	20	Servitu' di elettrodotto 380 kv
5	Celino S. Marco	28	136	Servitu' di elettrodotto 380 kv
6	Celino S. Marco	28	141	Servitu' di elettrodotto 380 kv
7	Celino S. Marco	28	918	Servitu' di elettrodotto 380 kv
8	Celino S. Marco	28	911	Servitu' di elettrodotto 380 kv
9	Celino S. Marco	28	170	Servitu' di elettrodotto 380 kv
10	Celino S. Marco	Strada Urbana - Via Pietro Micca		Convenzione con ente pubblico
PARTICELLE IN DISPONIBILITA' DEL PRODUTTORE				
ID	Comune	Foglio	Particella	Procedura da effettuarsi
1	San Donaci	22	1	Disponibilita' del produttore
2	San Donaci	22	15	Disponibilita' del produttore
3	San Donaci	22	109	Disponibilita' del produttore
4	San Donaci	22	173	Disponibilita' del produttore
5	San Donaci	22	415	Disponibilita' del produttore
6	San Donaci	22	416	Disponibilita' del produttore
7	San Donaci	22	417	Disponibilita' del produttore
8	San Donaci	22	418	Disponibilita' del produttore
9	San Donaci	22	419	Disponibilita' del produttore
10	San Donaci	22	420	Disponibilita' del produttore
11	San Donaci	22	185	Disponibilita' del produttore
AREA IMBOSCHIMENTO				
1	San Donaci	22	101	Disponibilita' del produttore
2	San Donaci	22	102	Disponibilita' del produttore
3	San Donaci	22	37	Disponibilita' del produttore
4	San Donaci	22	38	Disponibilita' del produttore
5	San Donaci	22	429	Disponibilita' del produttore
6	San Donaci	22	430	Disponibilita' del produttore
7	San Donaci	22	431	Disponibilita' del produttore
8	San Donaci	22	432	Disponibilita' del produttore
9	San Donaci	22	433	Disponibilita' del produttore
10	San Donaci	22	434	Disponibilita' del produttore
11	San Donaci	22	435	Disponibilita' del produttore
12	San Donaci	22	436	Disponibilita' del produttore
13	San Donaci	22	6	Disponibilita' del produttore
14	San Donaci	22	7	Disponibilita' del produttore
15	San Donaci	22	421	Disponibilita' del produttore
PARTICELLE INTERESSATE DA ESPROPRIO				
ID	Comune	Foglio	Particella	Procedura da effettuarsi
1	Celino S. Marco	24	82	Esproprio
2	Celino S. Marco	24	153	Esproprio
3	Celino S. Marco	24	77	Esproprio
4	Celino S. Marco	24	78	Esproprio
5	Celino S. Marco	24	231	Esproprio
6	Celino S. Marco	24	232	Esproprio
7	Celino S. Marco	24	233	Esproprio
PARTICELLE IN DISPONIBILITA' DELLA SOCIETA' CAPOFILA DEL PROGETTO TERNA				
ID	Comune	Foglio	Particella	Procedura da effettuarsi
1	Celino S. Marco	24	218	Disponibilita' del capofila
2	Celino S. Marco	24	76	Disponibilita' del capofila
3	Celino S. Marco	24	154	Disponibilita' del capofila
4	Celino S. Marco	28	917	Disponibilita' del capofila

Legenda generale

- Area da sottoporre a servizi di elettrodotto coattivo - Fascia 5 m
- Area per le quali e' prevista la stipula di convenzione con ente pubblico
- Confine foglio catastale



Comune di SAN DONACI (BR)

PROGETTO DEFINITIVO
Impianto agrovoltaico "San Donaci"
 della potenza di 30 MW in AC e 31,266 MW in DC

COMMITTENTE: ELIOS SRL
 Via Vincenzo Cerulli, 11
 70122 Andria (BT)
 P.I.: 0642270721
 e-mail: elios@eliosgruppo.it

PROGETTAZIONE: **TEKNE** SOCIETA' DI INGEGNERIA
 TEMA s.p.a. Via Venezia 55 - 70123 ANDRIA
 Tel: +39 0824 3274 - 3281 - Fax: +39 0824 32974
 www.tekne.it

IL TECNICO: **Giuseppe Perrone**
 LEGALE RAPPRESENTANTE: **OTT. RENZO MARZI**

PIANO PARTICELLARE DI ESPROPRIO - ELABORATO GRAFICO

Titolo: AR09.2
 Firma: _____
 Data l'emissione: **22 Aprile 2022**
 Redatto: **g.perrone**
 Verificato: **g.perrone**
 Approvato: **g.perrone**
 Scala: 1:2.000
 Protocollo: Terna

TKA625_2020