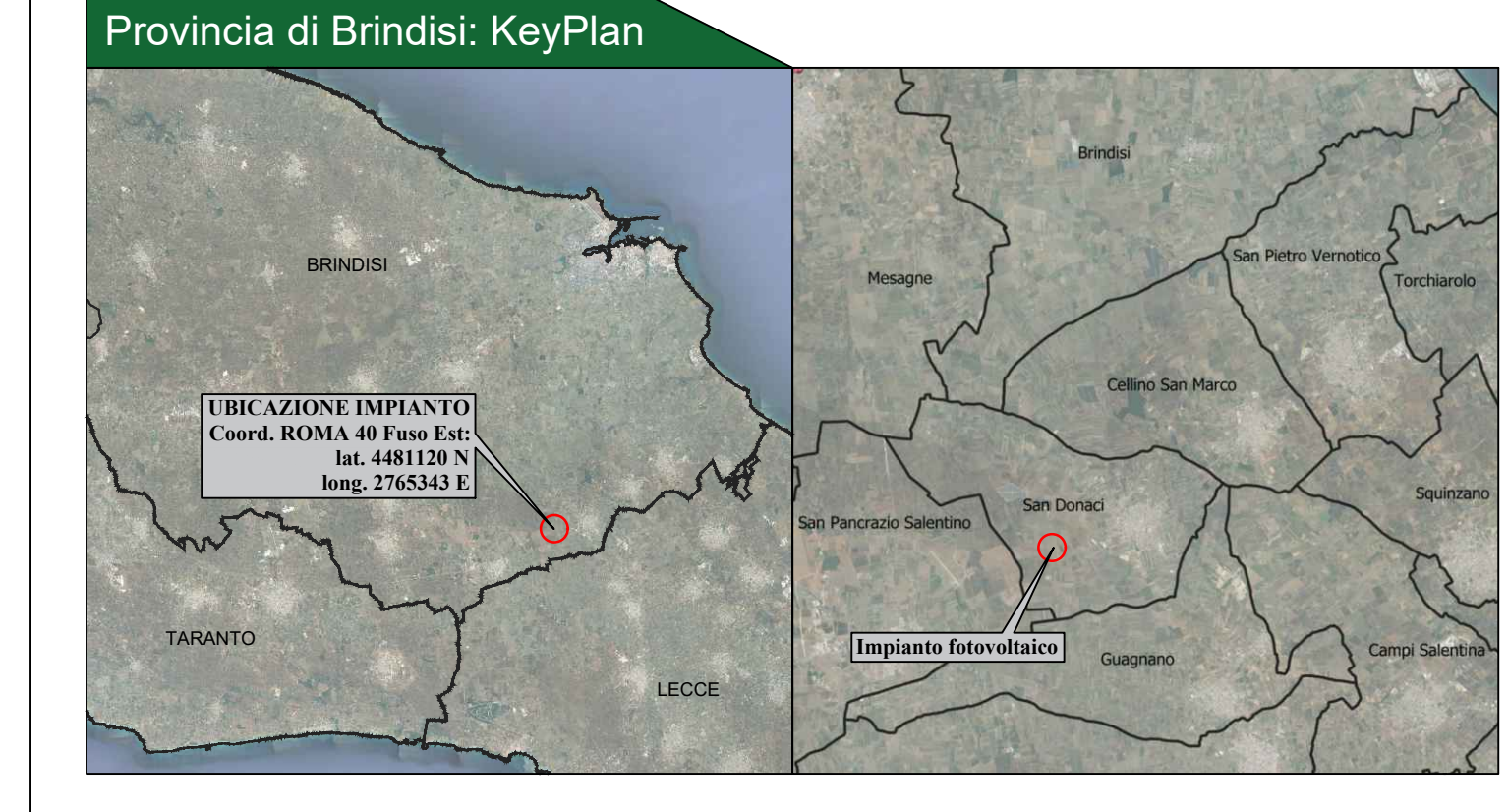
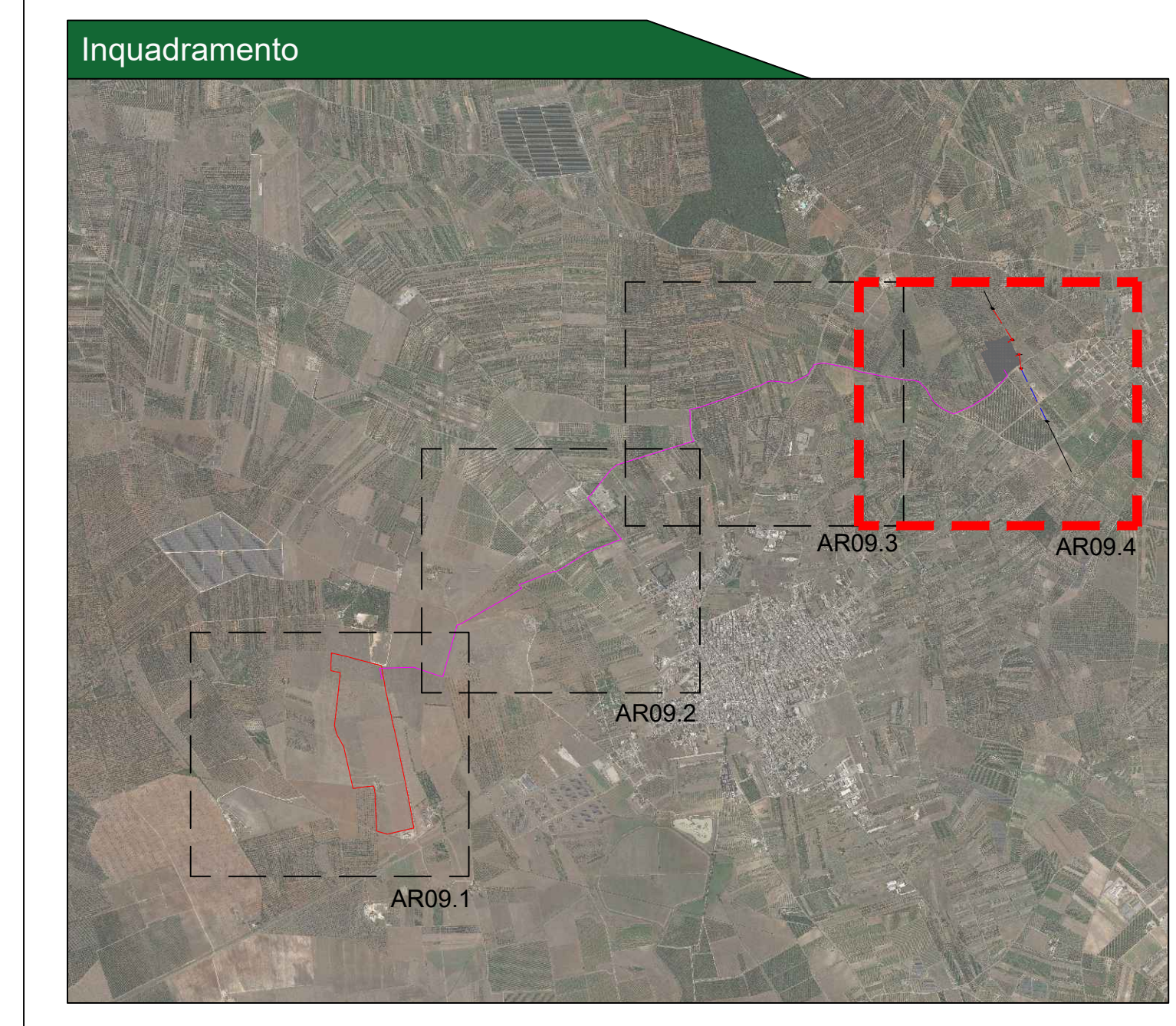


ELENCO PARTICELLE				
PARTICELLE INTERESSATE DA SERVITU' DI ELETTRODOTTO COATTIVO				
CAVIDOTTO AT				
ID	Comune	Foglio	Particella	Procedura da effettuarsi
1	San Donaci	22	39	Servitù di elettrodotto
2	San Donaci	22	116	Servitù di elettrodotto
3	San Donaci	16	44	Servitù di elettrodotto
4	San Donaci	16	45	Servitù di elettrodotto
5	San Donaci	16	63	Servitù di elettrodotto
6	San Donaci	16	55	Servitù di elettrodotto
7	San Donaci	16	56	Servitù di elettrodotto
8	San Donaci	9	57	Servitù di elettrodotto
9	San Donaci	9	165	Servitù di elettrodotto
10	San Donaci	9	38	Servitù di elettrodotto
11	San Donaci	9	70	Servitù di elettrodotto
12	San Donaci	9	66	Servitù di elettrodotto
13	San Donaci	9	62	Servitù di elettrodotto
14	San Donaci	9	60	Servitù di elettrodotto
15	San Donaci	9	49	Servitù di elettrodotto
16	San Donaci	9	50	Servitù di elettrodotto
17	San Donaci	Strada Extraurbana Mesagne-San Donaci		Convenzione con ente pubblico
18	San Donaci	Strada Extraurbana		Convenzione con ente pubblico
19	San Donaci	Strada Provinciale SP 2bis		Convenzione con ente pubblico
20	San Donaci	10	235	Servitù di elettrodotto
21	San Donaci	10	9	Servitù di elettrodotto
22	San Donaci	10	225	Servitù di elettrodotto
23	San Donaci	10	233	Servitù di elettrodotto
24	San Donaci	10	11	Servitù di elettrodotto
25	San Donaci	10	12	Servitù di elettrodotto
26	San Donaci	10	13	Servitù di elettrodotto
27	San Donaci	10	101	Servitù di elettrodotto
28	San Donaci	10	243	Servitù di elettrodotto
29	San Donaci	10	202	Servitù di elettrodotto
30	San Donaci	10	15	Servitù di elettrodotto
31	San Donaci	10	193	Servitù di elettrodotto
32	San Donaci	10	16	Servitù di elettrodotto
33	San Donaci	10	131	Servitù di elettrodotto
34	San Donaci	10	146	Servitù di elettrodotto
35	San Donaci	10	145	Servitù di elettrodotto
36	San Donaci	10	18	Servitù di elettrodotto
37	San Donaci	10	139	Servitù di elettrodotto
38	San Donaci	10	128	Servitù di elettrodotto
39	San Donaci	10	251	Servitù di elettrodotto
40	San Donaci	10	253	Servitù di elettrodotto
41	San Donaci	10	255	Servitù di elettrodotto
42	San Donaci	10	257	Servitù di elettrodotto
43	San Donaci	10	210	Servitù di elettrodotto
44	San Donaci	10	83	Servitù di elettrodotto
45	San Donaci	10	86	Servitù di elettrodotto
46	San Donaci	10	220	Servitù di elettrodotto
47	San Donaci	10	221	Servitù di elettrodotto
48	San Donaci	10	87	Servitù di elettrodotto
49	San Donaci	10	89	Servitù di elettrodotto
50	San Donaci	10	90	Servitù di elettrodotto
51	San Donaci	10	187	Servitù di elettrodotto
52	San Donaci	10	92	Servitù di elettrodotto
53	San Donaci	10	93	Servitù di elettrodotto
54	San Donaci	10	94	Servitù di elettrodotto
55	San Donaci	10	144	Servitù di elettrodotto
56	San Donaci	10	95	Servitù di elettrodotto
57	San Donaci	10	96	Servitù di elettrodotto
58	San Donaci	10	185	Servitù di elettrodotto
59	San Donaci	10	97	Servitù di elettrodotto
60	San Donaci	10	198	Servitù di elettrodotto
61	San Donaci	10	98	Servitù di elettrodotto
62	San Donaci	10	136	Servitù di elettrodotto
63	San Donaci	10	99	Servitù di elettrodotto
64	San Donaci	Strada Comunale - La Mea		Convenzione con ente pubblico
65	San Donaci	Strada Extraurbana		Convenzione con ente pubblico
66	San Donaci	Strada Provinciale SP 79		Convenzione con ente pubblico
67	San Donaci	Strada Extraurbana		Convenzione con ente pubblico
68	Celino S. Marco	Strada Urbana - Via Pietro Mecca		Convenzione con ente pubblico
RACCORDI 380 kv di collegamento				
1	Celino S. Marco	24	111	Servitù di elettrodotto 380 kv
2	Celino S. Marco	24	43	Servitù di elettrodotto 380 kv
3	Celino S. Marco	24	42	Servitù di elettrodotto 380 kv
4	Celino S. Marco	28	23	Servitù di elettrodotto 380 kv
5	Celino S. Marco	28	136	Servitù di elettrodotto 380 kv
6	Celino S. Marco	28	141	Servitù di elettrodotto 380 kv
7	Celino S. Marco	28	918	Servitù di elettrodotto 380 kv
8	Celino S. Marco	28	911	Servitù di elettrodotto 380 kv
9	Celino S. Marco	28	170	Servitù di elettrodotto 380 kv
10	Celino S. Marco	Strada Urbana - Via Pietro Mecca		Convenzione con ente pubblico
PARTICELLE IN DISPONIBILITA' DEL PRODUTTORE				
ID	Comune	Foglio	Particella	Procedura da effettuarsi
1	San Donaci	22	1	Disponibilità del produttore
2	San Donaci	22	15	Disponibilità del produttore
3	San Donaci	22	109	Disponibilità del produttore
4	San Donaci	22	173	Disponibilità del produttore
5	San Donaci	22	415	Disponibilità del produttore
6	San Donaci	22	416	Disponibilità del produttore
7	San Donaci	22	417	Disponibilità del produttore
8	San Donaci	22	418	Disponibilità del produttore
9	San Donaci	22	419	Disponibilità del produttore
10	San Donaci	22	420	Disponibilità del produttore
11	San Donaci	22	185	Disponibilità del produttore
AREA IMBOSCHIMENTO				
1	San Donaci	22	101	Disponibilità del produttore
2	San Donaci	22	102	Disponibilità del produttore
3	San Donaci	22	37	Disponibilità del produttore
4	San Donaci	22	38	Disponibilità del produttore
5	San Donaci	22	429	Disponibilità del produttore
6	San Donaci	22	430	Disponibilità del produttore
7	San Donaci	22	431	Disponibilità del produttore
8	San Donaci	22	432	Disponibilità del produttore
9	San Donaci	22	433	Disponibilità del produttore
10	San Donaci	22	434	Disponibilità del produttore
11	San Donaci	22	435	Disponibilità del produttore
12	San Donaci	22	436	Disponibilità del produttore
13	San Donaci	22	7	Disponibilità del produttore
14	San Donaci	22	7	Disponibilità del produttore
15	San Donaci	22	621	Disponibilità del produttore
PARTICELLE INTERESSATE DA ESPROPRIO				
ID	Comune	Foglio	Particella	Procedura da effettuarsi
1	Celino S. Marco	24	24	Esproprio
2	Celino S. Marco	24	153	Esproprio
3	Celino S. Marco	24	77	Esproprio
4	Celino S. Marco	24	78	Esproprio
5	Celino S. Marco	24	231	Esproprio
6	Celino S. Marco	24	232	Esproprio
7	Celino S. Marco	24	233	Esproprio
PARTICELLE IN DISPONIBILITA' DELLA SOCIETA' CAPOFILA DEL PROGETTO TERNA				
ID	Comune	Foglio	Particella	Procedura da effettuarsi
1	Celino S. Marco	24	218	Disponibilità del capofila
2	Celino S. Marco	24	76	Disponibilità del capofila
3	Celino S. Marco	24	154	Disponibilità del capofila
4	Celino S. Marco	28	917	Disponibilità del capofila

Legenda generale

- Area da sottoporre ad esproprio
- Area per le quali è prevista la stipula di convenzione con ente pubblico
- Area da sottoporre a servitù per il Raccordo 380 KV - Fascia 50 m
- Raccordo 380 Kv
- Confine foglio catastale



Comune di SAN DONACI (BR)

PROGETTO DEFINITIVO
Impianto agrovoltaico "San Donaci"
 della potenza di 30 MW in AC e 31,266 MW in DC

COMMITTENTE: ELIOS SRL
 Via Vincenzo Gobetti, 11
 76122 Andria (BR)
 P.I. 0462207621
 e-mail: elios@eliosgruppo.it

PROGETTAZIONE: **TEKNE**
 Ing. G. Di Biase
 Via Roma 11 - 76122 Andria
 Tel. +39 0824 2074 - Fax +39 0824 2075
 www.tekne.it

LEGALE RAPPRESENTANTE: **GGP Renzo Marzi**

REDAZIONE: **PD**
 PIANO PARTICELLARE DI ESPROPRIO - ELABORATO GRAFICO

DATA: 11/05/2022
 REDATTO: G. Di Biase
 VERIFICATO: G. Di Biase
 APPROVATO: G. Di Biase
 SCALA: 1:2.000

Protocollo: Terna
 File: AR09.4

TKA625_2020