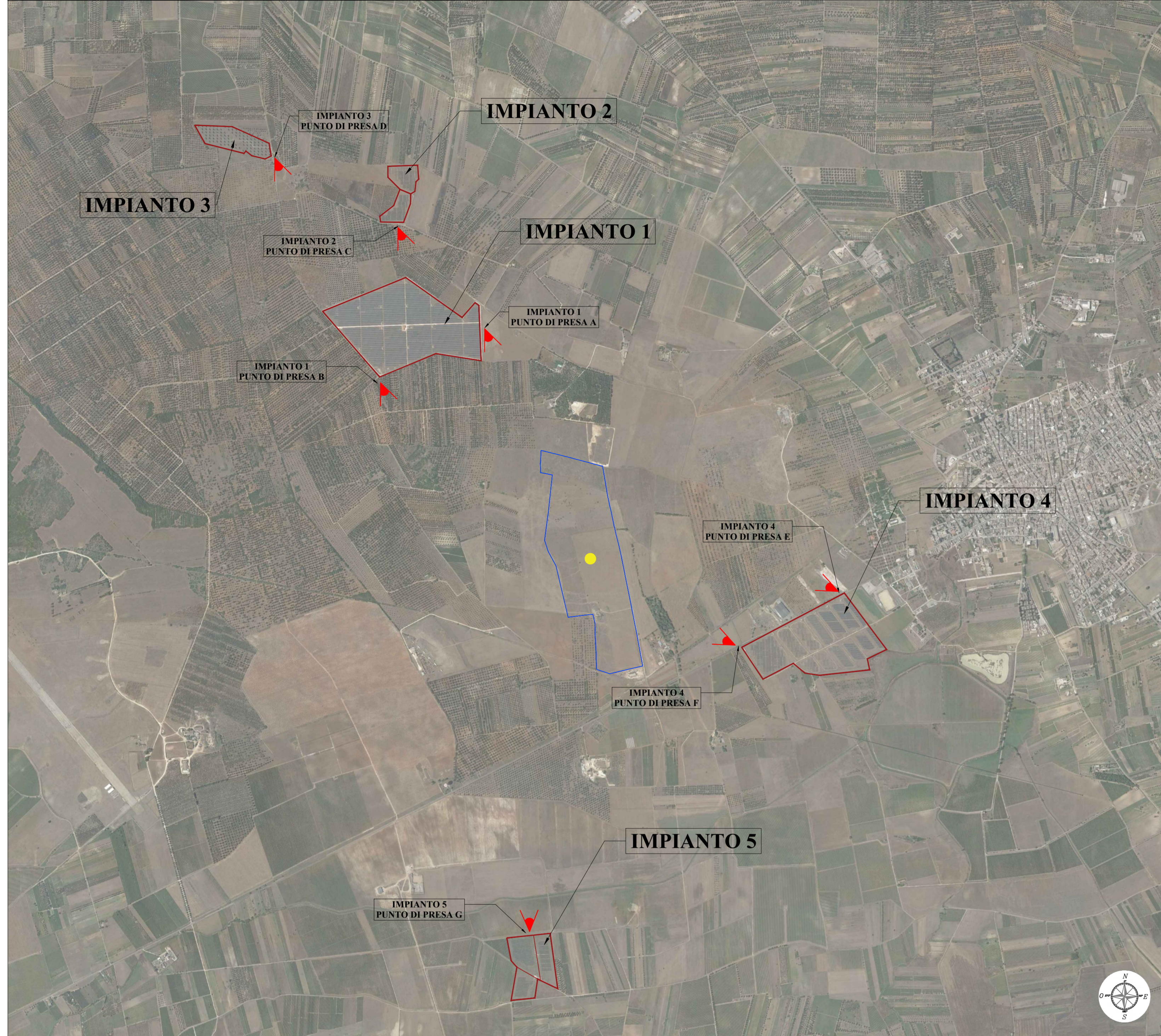


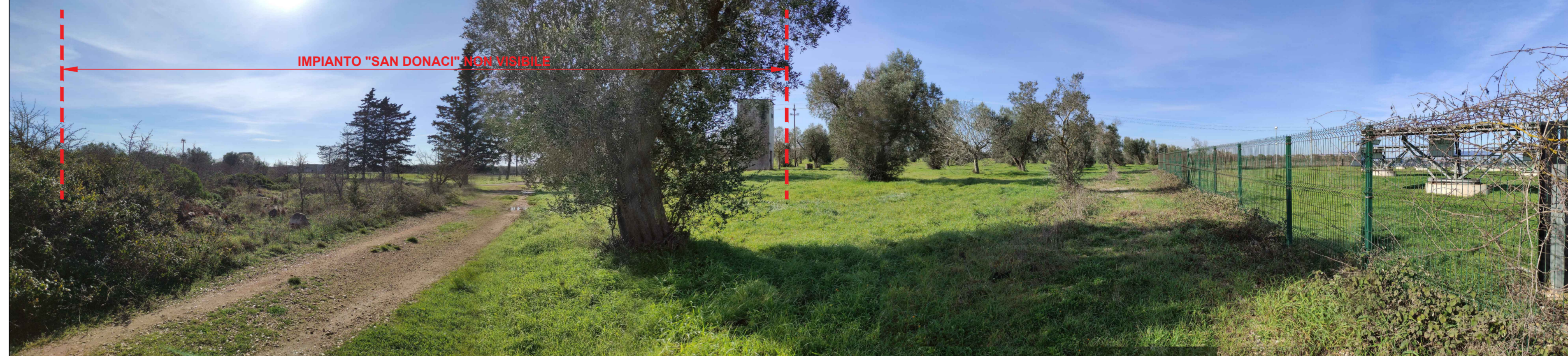
Impatto visivo cumulativo da impianti fotovoltaici esistenti



PUNTO DI PRESA C



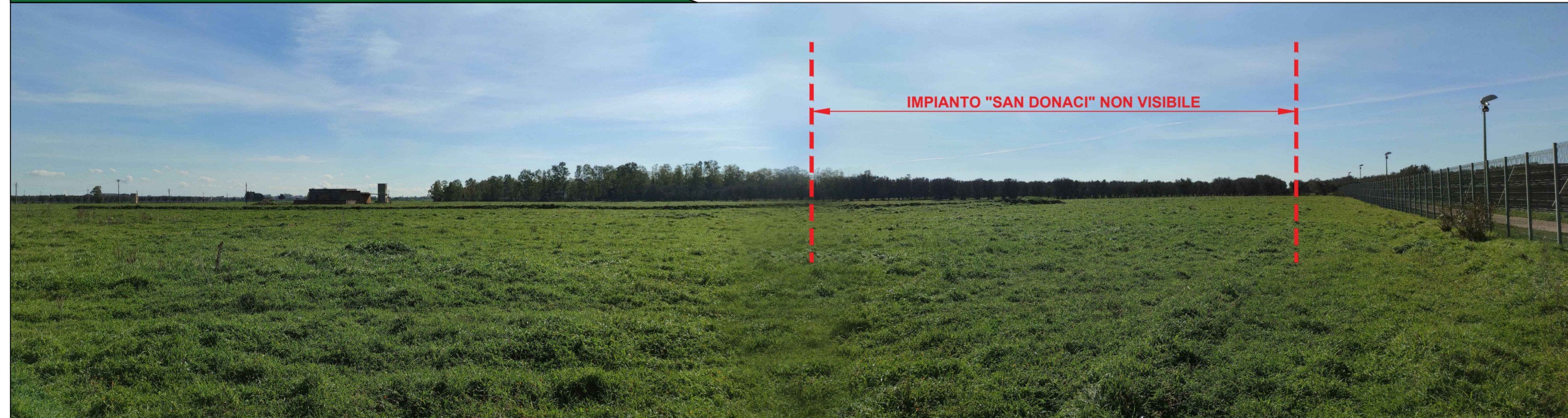
PUNTO DI PRESA D



PUNTO DI PRESA E



PUNTO DI PRESA A



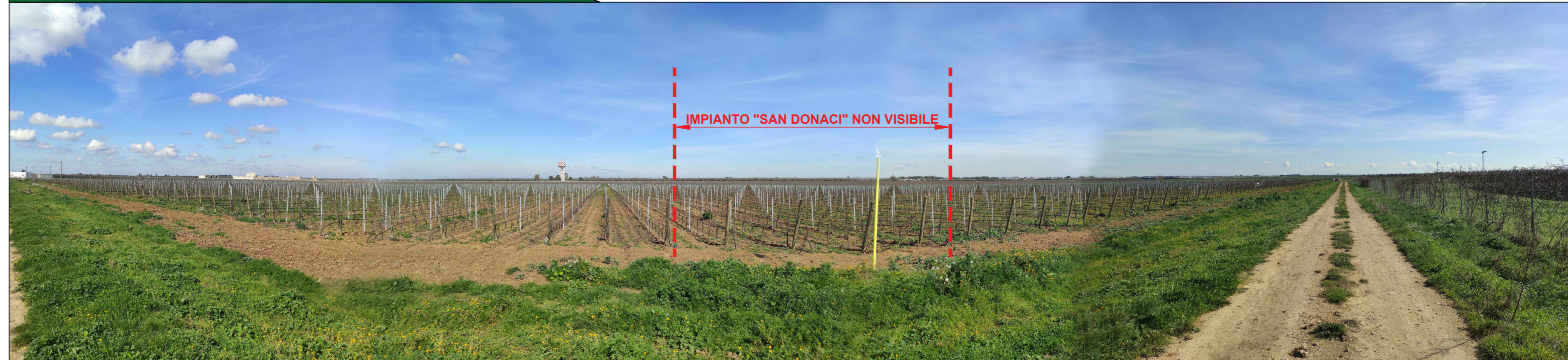
PUNTO DI PRESA F



PUNTO DI PRESA B



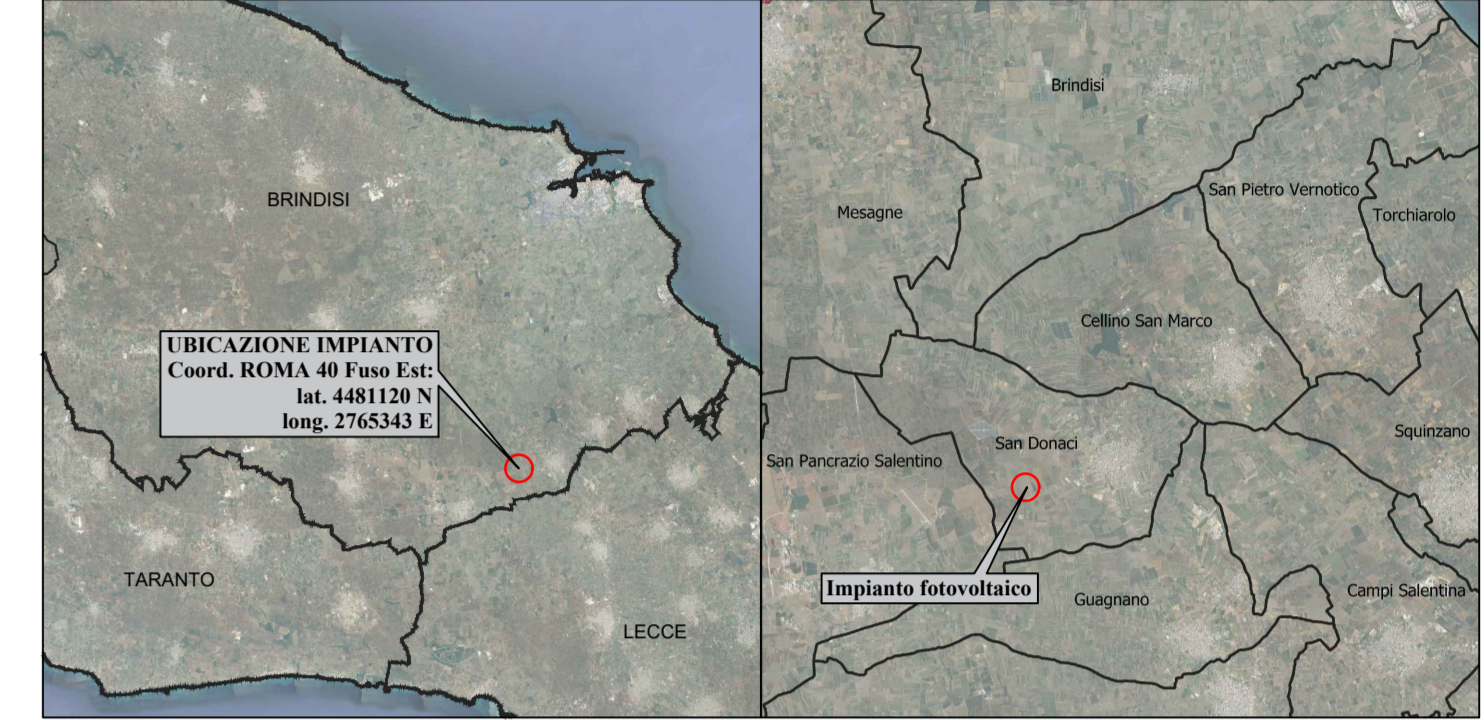
PUNTO DI PRESA G



Legenda generale

- Centroide poligono area impianto
- Area impianto fotovoltaico a realizzarsi
- Area impianti realizzati
- Cono visuale

Provincia di Brindisi: KeyPlan



Comune di SAN DONACI (BR)

PROGETTO DEFINITIVO
Impianto agrovoltaiico "San Donaci"
 della potenza di 30 MW in AC e 31,266 MW in DC

COMMITTENTE:
ELIOS SRL
 Via Vincenzo Groberli, 11
 76153 Andria (BT)
 P.I.: 08422270721
 e-mail:pec: societaeliossrl@pec.it

PROGETTAZIONE:
TEKNE S.p.A.
 Via Venezia Gioberti, 11 - 76103 ANDRIA
 Tel: +39 085 523714 - 523715 - 523716 - Fax: +39 085 523715
 www.giprotekne.it e-mail: cont@teknepros.it

PROGETTISTA:
 Dott. Ing. Renato Parlato
 (Direttore Tecnico)

LEGALE RAPPRESENTANTE:
 dott. Renato Mansi

PD

PROGETTO DEFINITIVO

Data 1° emissione: **Aprile 2022**

ANALISI IMPATTO VISIVO CUMULATIVO
DA IMPIANTI FOTVOLTAICI ESISTENTI

Tavola: **RE06-TAV12.2**

File name: **ImpattoVisivoCumulativoImpiantiEsistenti**

Protocollo Tekne: **TKA625_2020**

REVISIONE	Descrizione	Redatto:	Verificato:	Approvato:	Scala:
1		A. Di Bari	G. Merlotto		
2					
3					
4					