



# Comune di SAN DONACI (BR)

## PROGETTO DEFINITIVO

### Impianto agrovoltaico "San Donaci"

della potenza di 30 MW in AC e 31,266 MW in DC

COMMITTENTE:



**ELIOS SRL**

Via Vincenzo Gioberti, 11

76123 Andria (BT)

P.I.: 08422270721

e-mailpec: societaeliosrl@pec.it

PROGETTAZIONE:



TEKNE srl

Via Vincenzo Gioberti, 11 - 76123 ANDRIA

Tel +39 0883 553714 - 552841 - Fax +39 0883 552915

www.gruppotekne.it e-mail: contatti@gruppotekne.it



PROGETTISTA:

Dott. Ing. Renato Pertuso  
(Direttore Tecnico)

LEGALE RAPPRESENTANTE:

dott. Renato Mansi



**TEKNE** srl  
SOCIETÀ DI INGEGNERIA  
IL PRESIDENTE  
Dott. RENATO MANSI

# PD

PROGETTO DEFINITIVO

## CARTA GEOLOGICA

Tavola:

### RE06-TAV.4

Filename:

TKA625-PD-RE06-TAV4-Carta geologica-R0.dwg

Data 1°emissione:

Aprile 2022

Redatto:

N.LOMUSCIO

Verificato:

G.PERTOSO

Approvato:

R.PERTUSO

Scala:

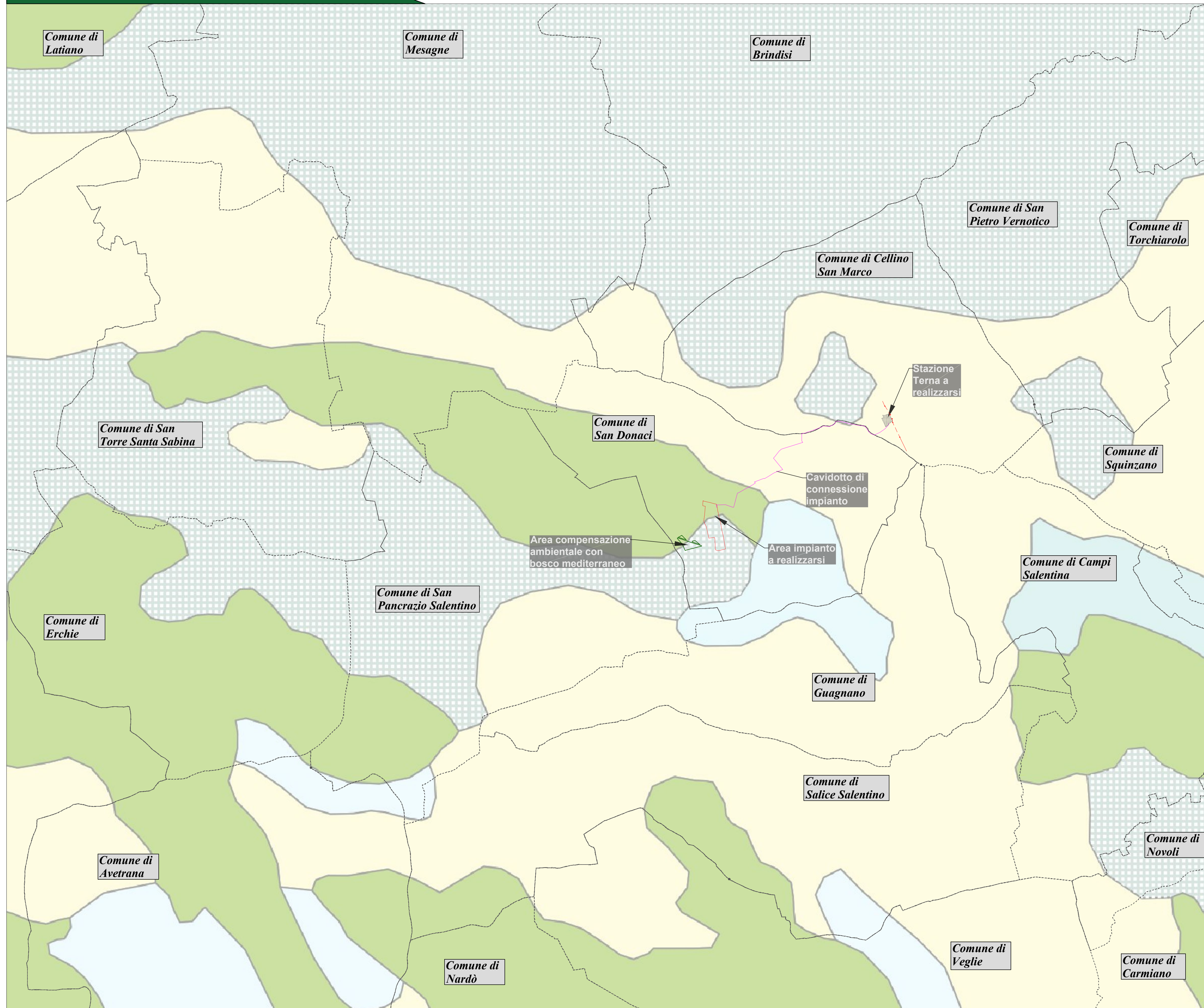
/

Protocollo Tekne:

n° revisione	1			
	2			
	3			
	4			

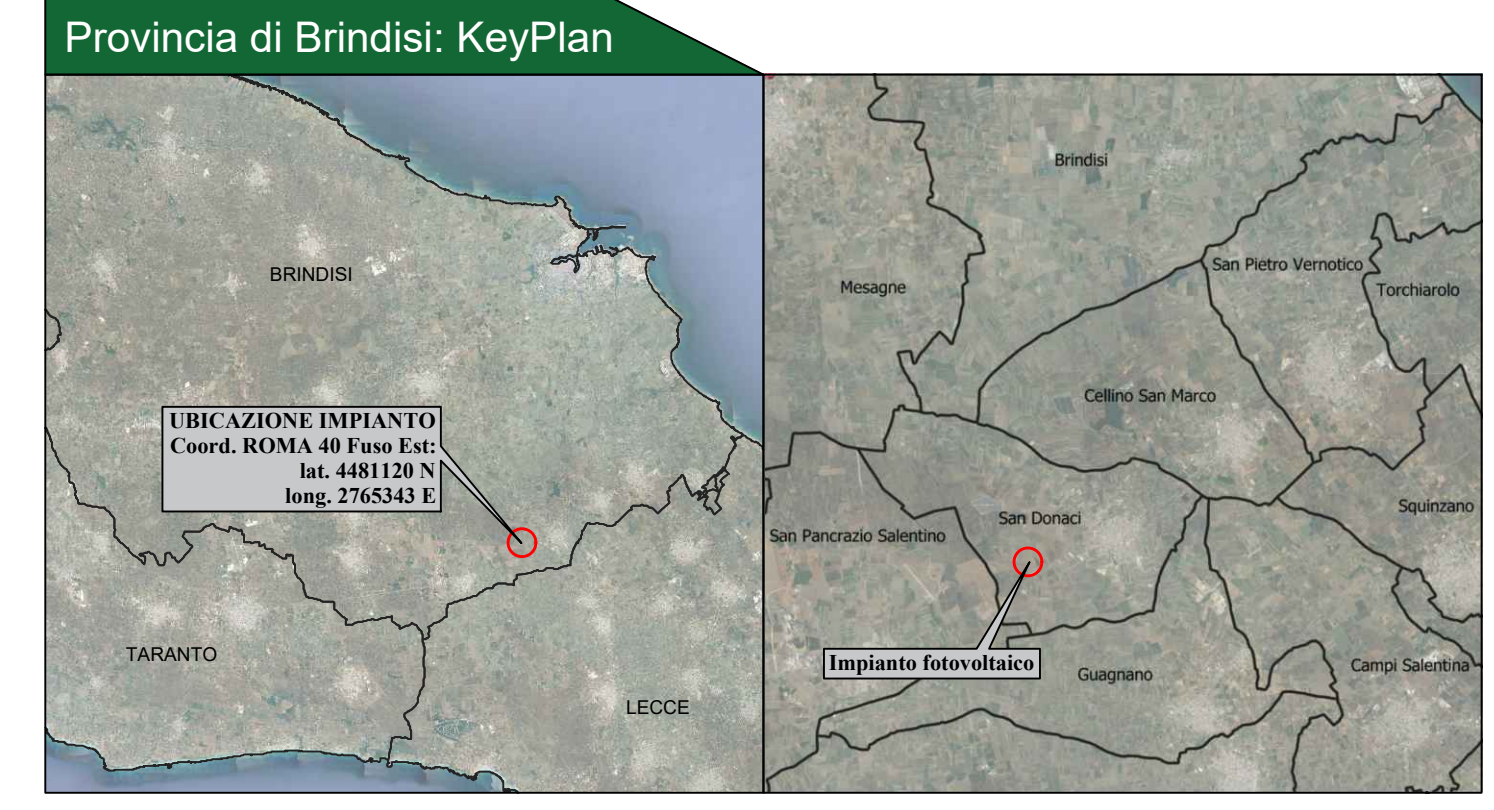
TKA625\_2020





**Legenda generale**

- Area contrattualizzata impianto a realizzarsi
- Cavidotto di connessione impianto
- Stazione elettrica Terna a realizzarsi
- Raccordo 380 Kv
- Area adibita a compensazione ambientale con bosco mediterraneo



**Comune di SAN DONACI (BR)**

**PROGETTO DEFINITIVO**  
**Impianto agrovoltivo "San Donaci"**  
 della potenza di 30 MW in AC e 31,266 MW in DC

COMMITTENTE:  
**ELIOS SRL**  
 Via Vincenzo Gioberti, 11  
 76123 Andria (BT)  
 P.I.: 08422270721  
 e-mailpec: societaeliossrl@pec.it

PROGETTAZIONE:  
**TEKNE** SOCIETÀ DI INGEGNERIA  
 TEKNE srl  
 Via Vincenzo Gioberti, 11 - 76123 ANDRIA  
 Tel +39 0883 553714 - 552841 - Fax +39 0883 552915  
 www.gruppoitekne.it e-mail: contatti@gruppoitekne.it

PROGETTISTA:  
 Dott. Ing. Renato Pertuso  
 (Direttore Tecnico)

LEGALE RAPPRESENTANTE:  
 dott. Renato Mansi

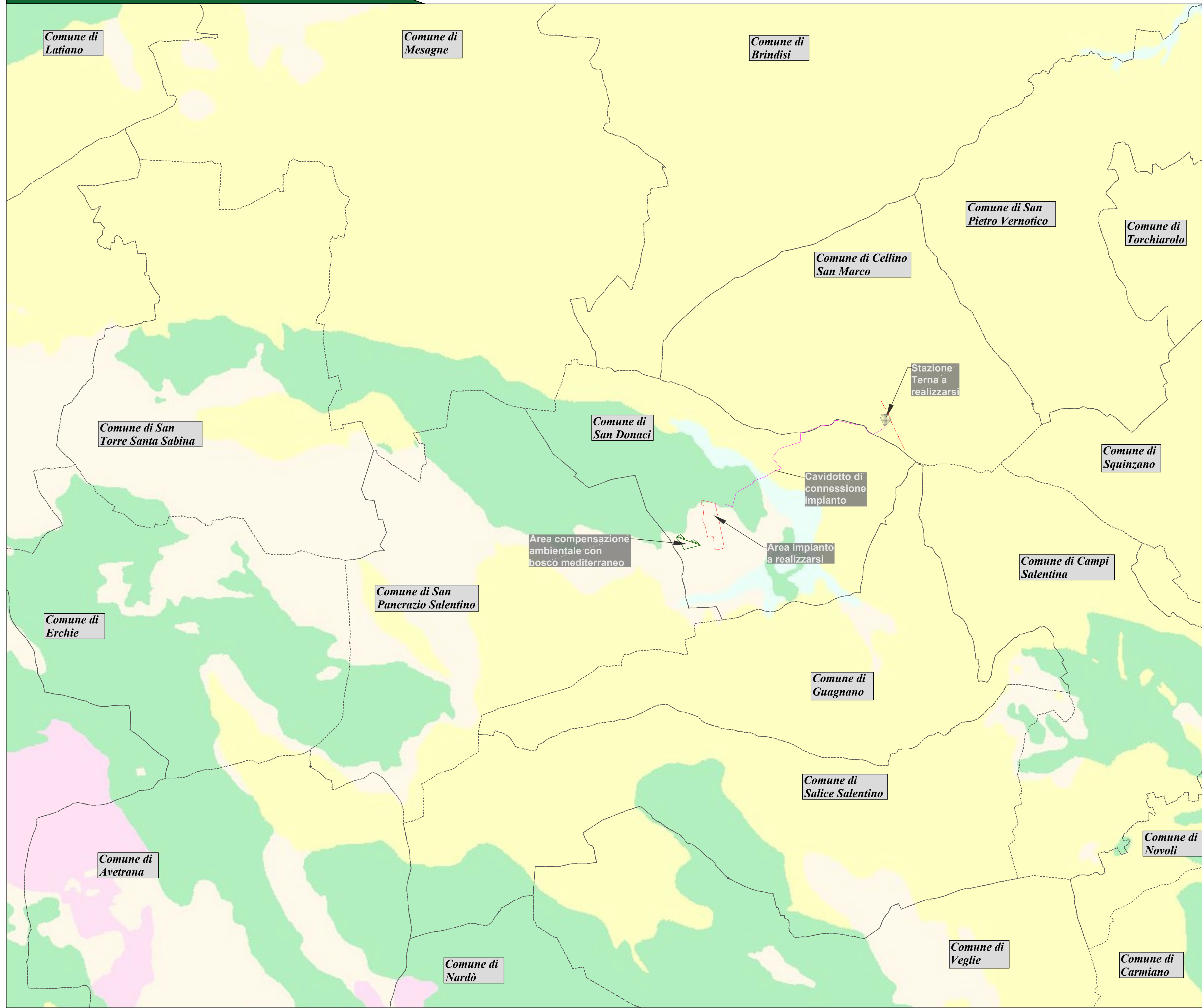
**Legenda - Carta geologica**

R5_Travertini (Pleistocene talora Olocene)	R13_Calcari detritici ed organogeni tipo panchina (Pleistocene e Pliocene)	R42_Unità calcareo-marnose (borbittiti) (Pleistocene-Cretaceo superiore)
R6_Depositi glaciali (Pleistocene)	R14_Sabbie e conglomerati (Pliocene)	R43_Arenarie e calcari (Cretaceo superiore)
R7_Sabbie e conglomerati (Pleistocene)	R15_Argille e marne talvolta con olivostromi (Pliocene)	R44_Calcari organogeni e biolititici neritici e di piattaforma (Cretaceo superiore)
R8_Argille (Pleistocene)	R16_Calcari detritici ed organogeni tipo panchina (Pliocene)	R45_Calcari e calcari biolititici neritici e di piattaforma (Cretaceo inferiore)

**PD** **CARTA GEOLOGICA** Tavola: **RE06-TAV.4.1**

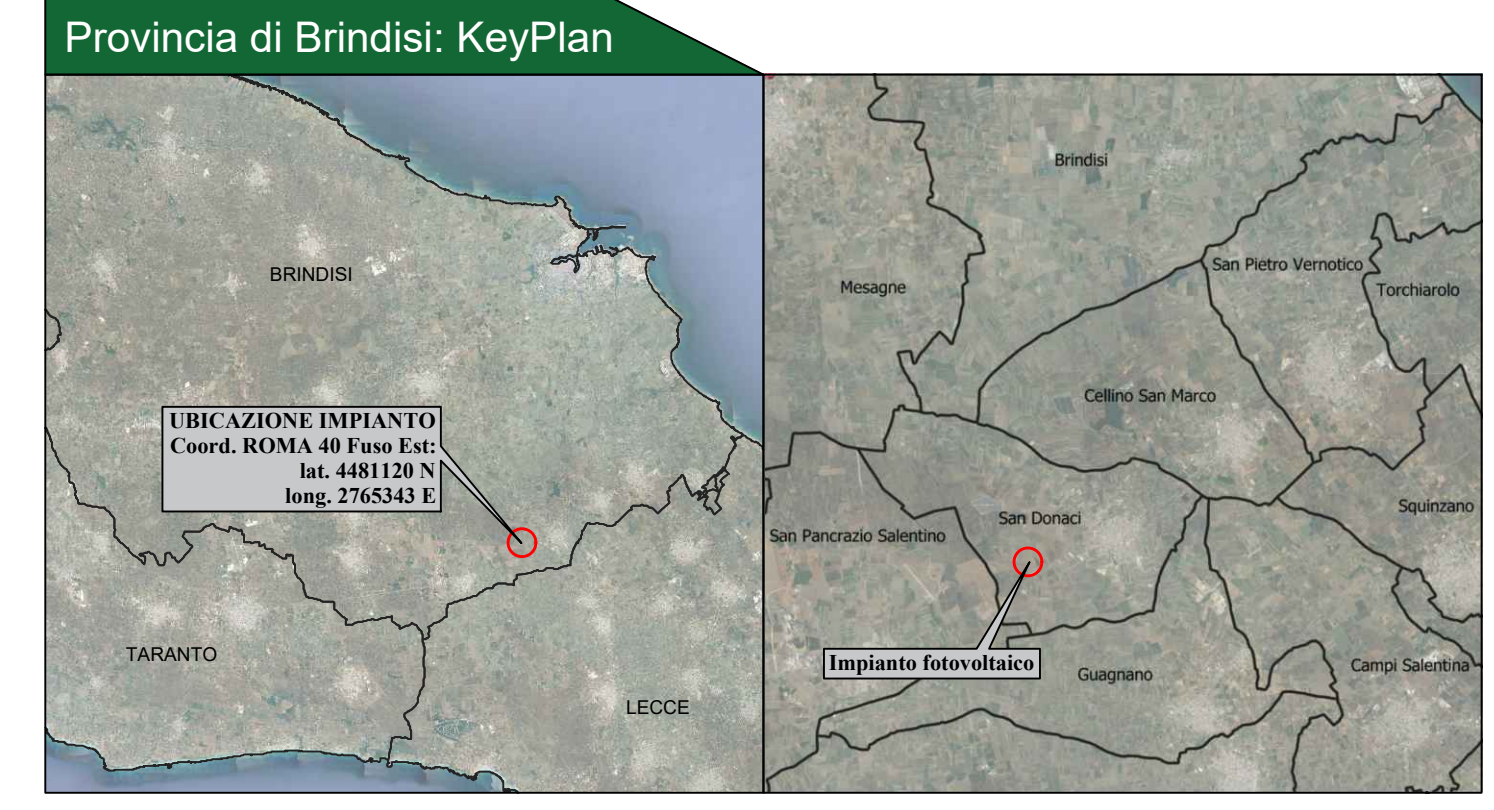
PROGETTO DEFINITIVO  
 Data 1ª emissione: **Aprile 2022** Redatto: **N. LOMUSCIO** Verificato: **G. PERTOSO** Approvato: **R. PERTUSO** Scala: **1:50.000** Protocollo Tekne:  
 File name: **TKA625\_2020**





**Legenda generale**

- Area contrattualizzata impianto a realizzarsi
- Cavidotto di connessione impianto
- Stazione elettrica Terna a realizzarsi
- Raccordo 380 Kv
- Area adibita a compensazione ambientale con bosco mediterraneo



**Comune di SAN DONACI (BR)**

**PROGETTO DEFINITIVO**  
**Impianto agrovoltaico "San Donaci"**  
della potenza di 30 MW in AC e 31,266 MW in DC

COMMITTENTE:  
**ELIOS SRL**  
 Via Vincenzo Gioberti, 11  
 76123 Andria (BT)  
 P.I.: 08422270721  
 e-mail: societaeliossrl@pec.it

PROGETTAZIONE:  
**TEKNE** SOCIETÀ DI INGEGNERIA  
 TEKNE srl  
 Via Vincenzo Gioberti, 11 - 76123 ANDRIA  
 Tel. +39 0883 553714 - 552841 - Fax +39 0883 552915  
 www.gruppoitekne.it e-mail: contatti@gruppoitekne.it

PROGETTISTA:  
 Dott. Ing. Renato Pertuso  
 (Direttore Tecnico)

LEGALE RAPPRESENTANTE:  
 dott. Renato Mansi

**Legenda - Carta Litologica**

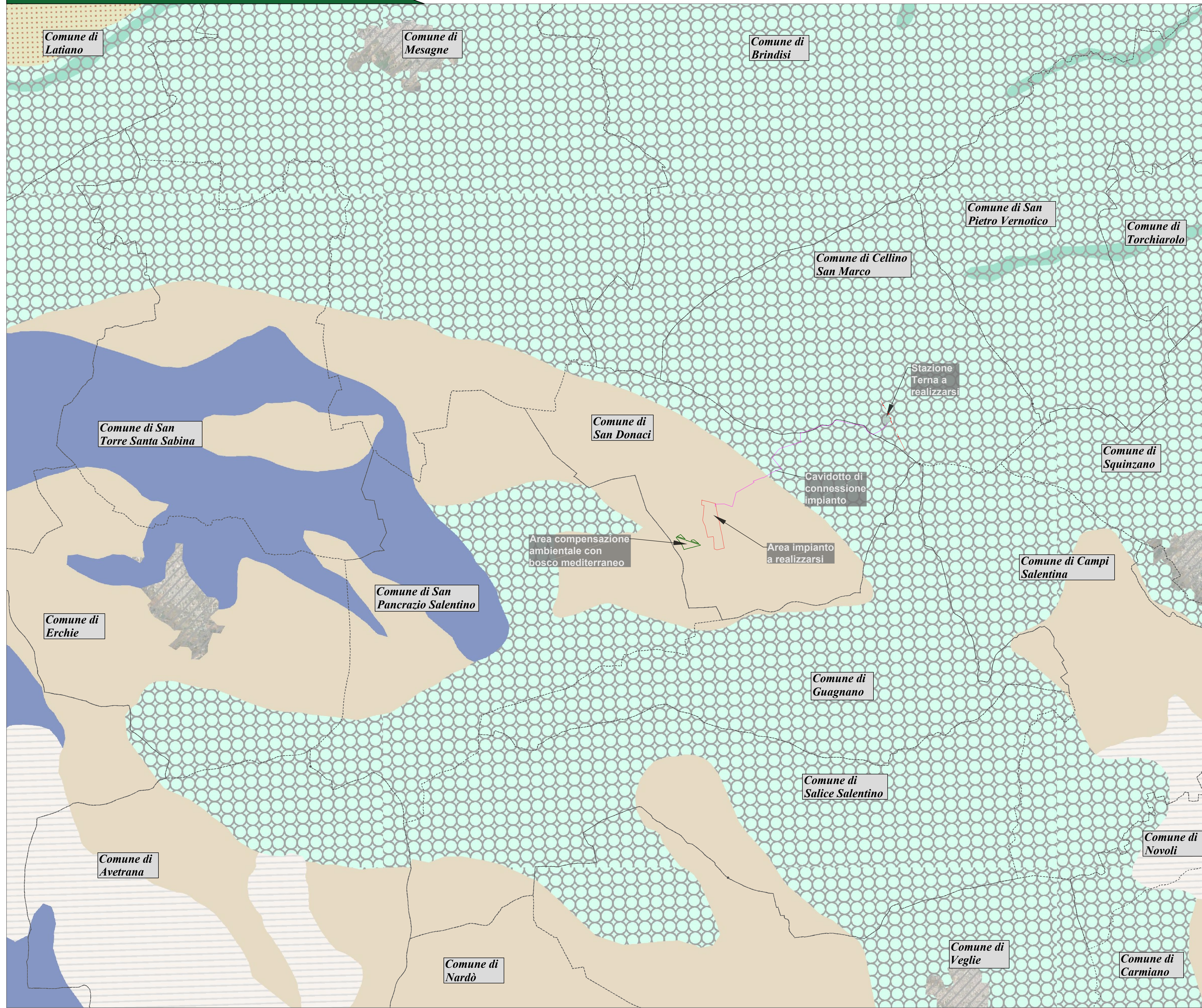
Unità prevalentemente calcarea o dolomitica	Unità a prevalente componente rudica	Depositi sciolti a prevalente componente pelitica
Unità a prevalente componente argillosa	Unità costituite da alternanze di rocce a composizione e/o granulometria variabile	
Unità a prevalente componente siliceo-sabbiosa e/o arenitica	Unità a prevalente componente argillitica con un generale assetto caotico	
Unità a prevalente componente arenitica	Depositi sciolti a prevalente componente sabbioso-ghiaiosa	

**PD** **CARTA GEOLOGICA - LITOLOGIA** Tavola: **RE06-TAV.4.2**

PROGETTO DEFINITIVO  
 Data 1ª emissione: **Aprile 2022** Redatto: **N. LOMUSCIO** Verificato: **G. PERTUSO** Approvato: **R. PERTUSO** Scala: **1:50.000** File name: **PRODOTTORE: TAV.4.2 - Carta Geologica**

1					Protocollo Tekne:  TKA625_2020
2					
3					
4					



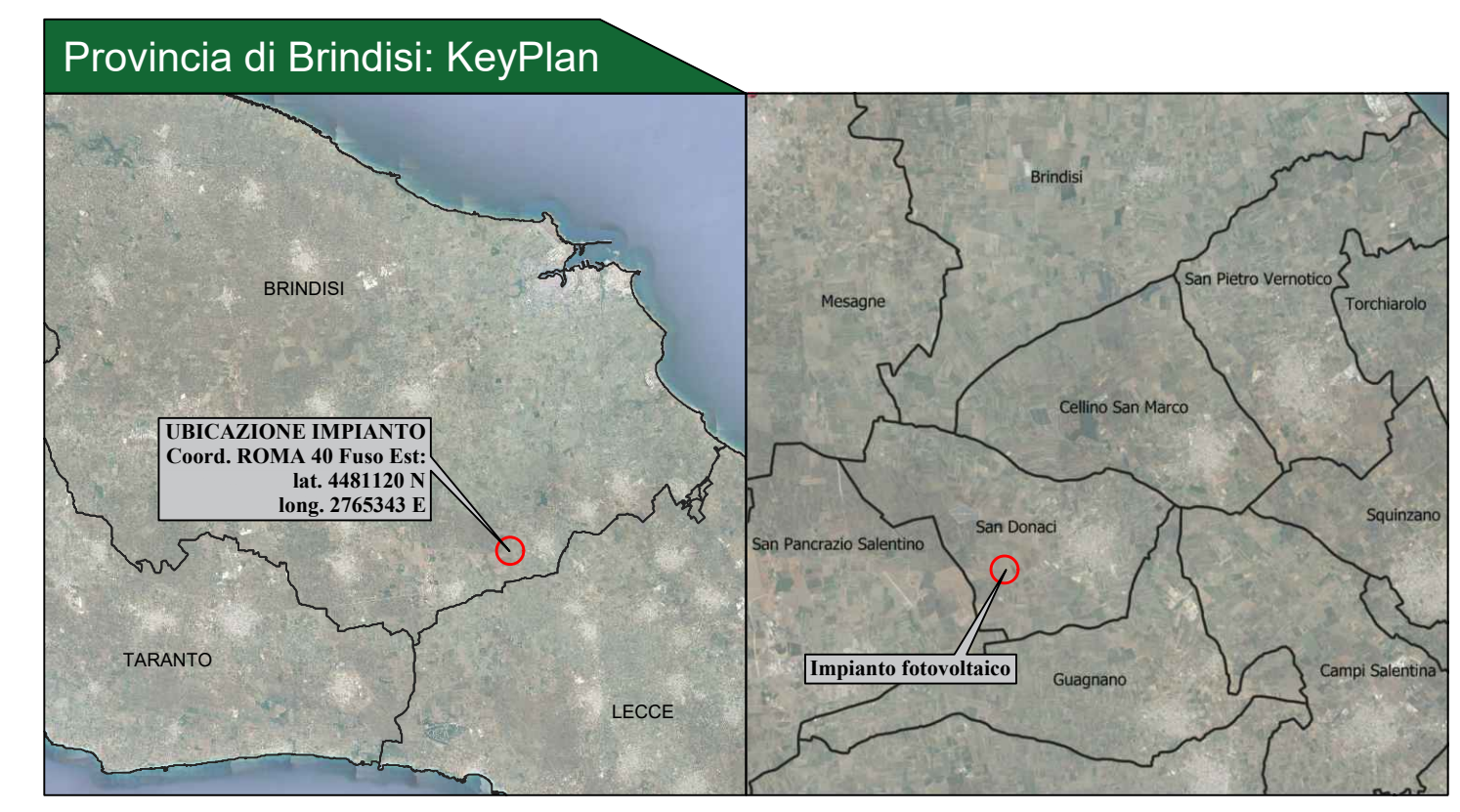


Legenda - Carta ecopedologica

- Aree da pianeggiante a debolmente inclinate e prevalenti depositi marini pleistocenici (Tavoliere Leccese)
- Aree da pianeggiante a debolmente ondulate a prevalenti depositi marini pleistocenici
- Aree di paesaggio degli altipiani
- Aree pianeggianti calcarenitiche con incisioni fluvio-colluviali
- Aree pianeggianti e prevalenti depositi fluviali
- Aree pianeggianti fluvio-alluvionali
- Aree pianeggianti fluvio-alluvionali (Tavoliere Leccese)
- Rilievi calcareo-mamosi
- Rilievi calcarei dorsali e depressi
- Rilievi carbonatici collinari con coperture piroclastiche discontinue
- Rilievi carbonatici montuosi con coperture piroclastiche discontinue
- Rilievi collinari
- Rilievi collinari a litologia argillosa, argilloso-marmosa e argilloso-calcareo
- Rilievi collinari a litologia argillosa, argilloso-marmosa e argilloso-calcareo

**Legenda generale**

- Area contrattualizzata impianto a realizzarsi
- Cavidotto di connessione impianto
- Stazione elettrica Terna a realizzarsi
- Raccordo 380 Kv
- Area adibita a compensazione ambientale con bosco mediterraneo



**Comune di SAN DONACI (BR)**

**PROGETTO DEFINITIVO**  
**Impianto agrovoltico "San Donaci"**  
della potenza di 30 MW in AC e 31,266 MW in DC

COMMITTENTE:  
**ELIOS SRL**  
 Via Vincenzo Gioberti, 11  
 76123 Andria (BT)  
 P.I.: 08422270721  
 e-mail: societaeliossrl@pec.it

PROGETTAZIONE:  
**TEKNE srl**  
 SOCIETÀ DI INGEGNERIA  
 Via Vincenzo Gioberti, 11 - 76123 ANDRIA  
 Tel +39 0883 553714 - 552841 - Fax +39 0883 552915  
 www.gruppotekne.it e-mail: contatti@gruppotekne.it

PROGETTISTA:  
 Dott. Ing. Renato Pertuso  
 (Direttore Tecnico)

LEGALE RAPPRESENTANTE:  
 dott. Renato Mansi

<b>PD</b> PROGETTO DEFINITIVO	<b>CARTA GEOLOGICA - ECOPEDOLOGICA</b>		Tavola: <b>RE06-TAV.4.3</b>	
	Data 1ª emissione: <b>Aprile 2022</b>		Filename: <small>PROG06-RE06-TAV-4.3-Catologia.gxd</small>	
	Redatto: <small>N. LOMUSCIO</small>	Verificato: <small>G. PERTUSO</small>	Approvato: <small>R. PERTUSO</small>	Scala: <b>1:50.000</b>
	Protocollo Tekne:		TKA625_2020	