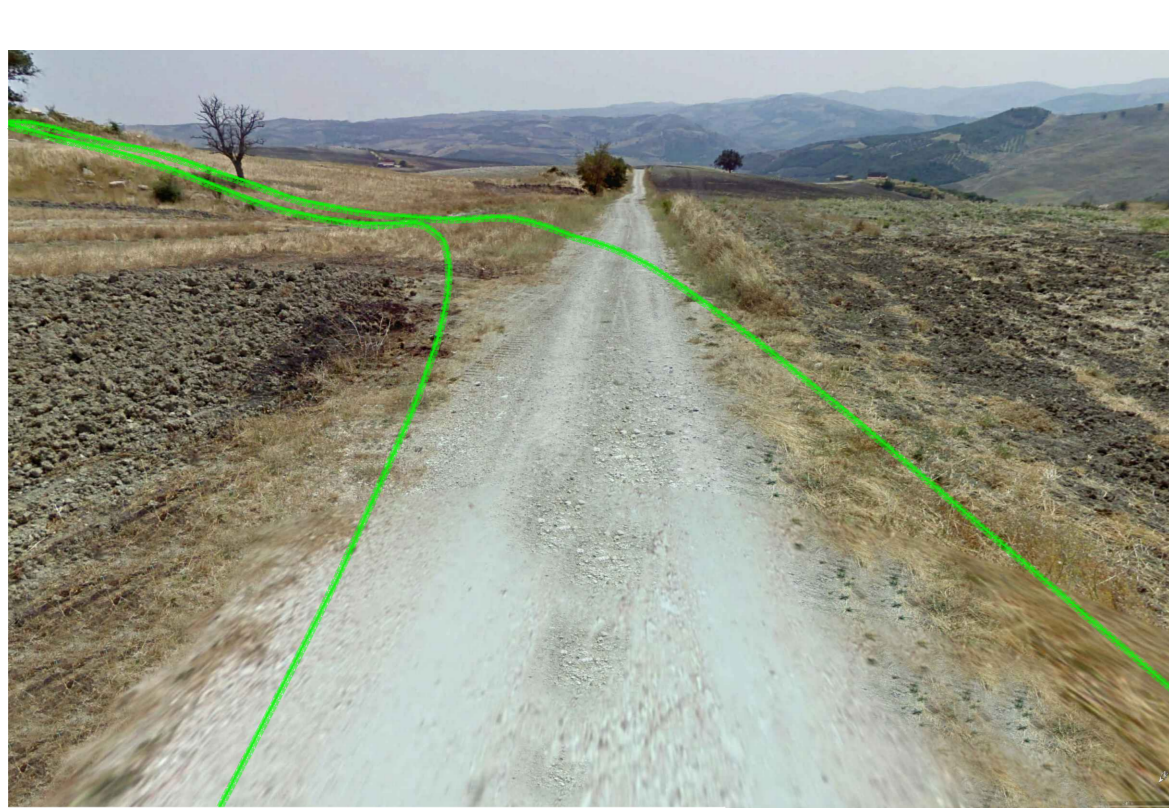




F1 - Strada di nuova realizzazione per accesso alla COL 01



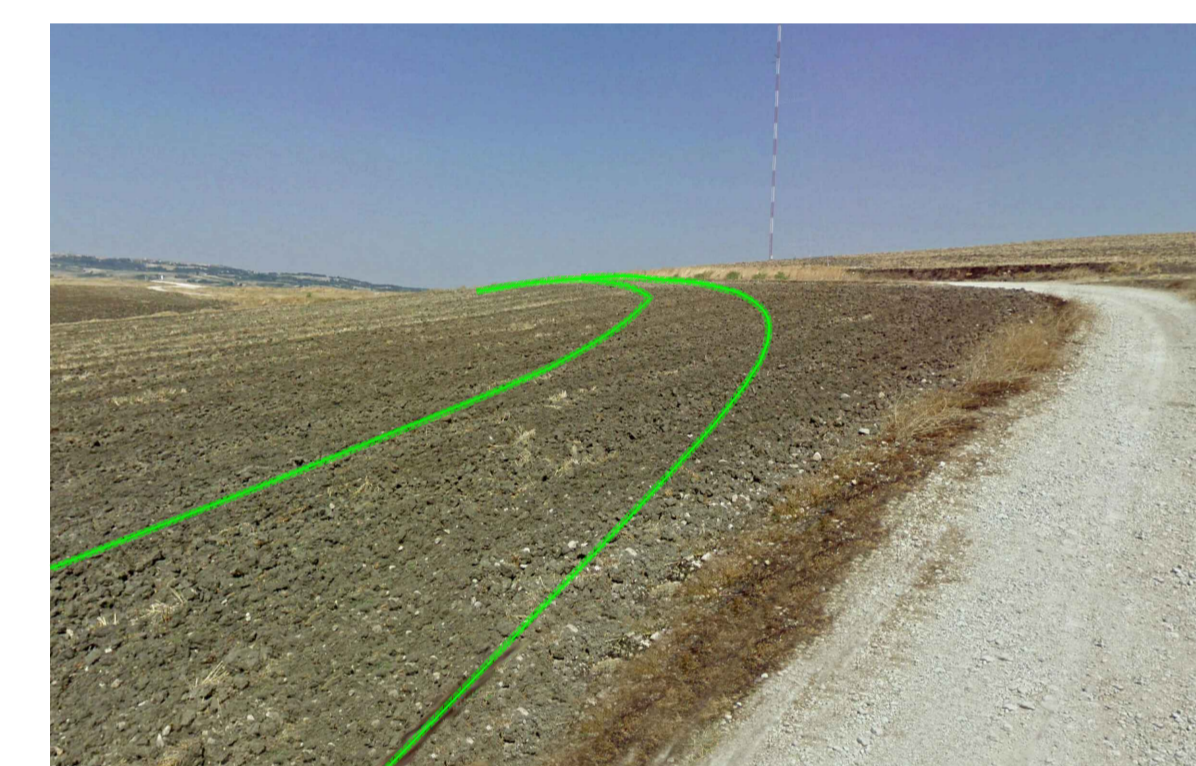
F6 - Strada di nuova realizzazione per accesso alla COL 06



F2 - Strada di nuova realizzazione per accesso alla COL 02



F7 - Strada di nuova realizzazione per accesso alla COL 04



F3 - Strada di nuova realizzazione per accesso mezzi di trasporto eccezionale



F8 - Strada di nuova realizzazione per accesso mezzi di trasporto eccezionale



F4 - Strada di nuova realizzazione per accesso mezzi di trasporto eccezionale



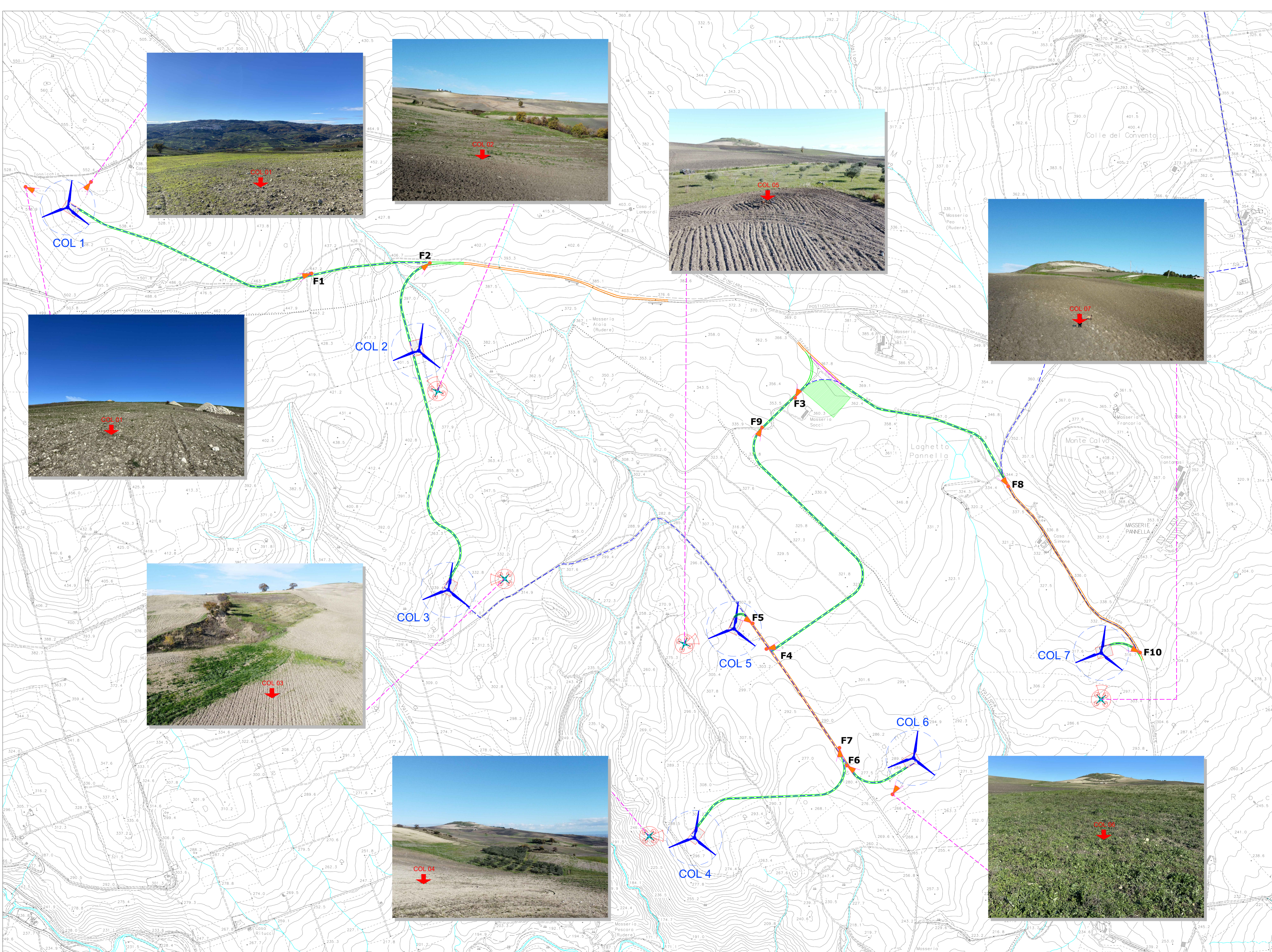
F9 - Strada di nuova realizzazione per accesso mezzi di trasporto eccezionale








F5 - Strada di nuova realizzazione per accesso alla COL 05



F10 - Strada di nuova realizzazione per accesso alla COL 07



**Legenda**

-  Aerogeneratore di progetto
-  Punto di ripresa - Cono ottico
-  Punto di vista dal Drone
-  Viabilità da adeguare
-  Viabilità di nuova costruzione



CITTA' METROPOLITANA  
DI CAMPOBASSO



REGIONE MOLISE



COMUNE DI  
COLLEORTO



COMUNE DI  
SAN GIULIANO

**PROGETTO DEFINITIVO PER LA REALIZZAZIONE DI UN PARCO EOLICO  
NEI COMUNI DI COLLEORTO E SAN GIULIANO DI PUGLIA, CON OPERE  
DI CONNESSIONE IN SANTA CROCE DI MAGLIANO E ROTELLO**



Proprietà:



GRV Wind Molise 1 S.p.A.  
via Duini, 9 - 01122 Milano  
info@grvalue.com

Progettazione:



Viale Michelangelo, 71  
80139 Napoli  
TEL. 081 579 7998  
email: tecnico.inse@gmail.com

Elaborato:

**REPORT FOTOGRAFICO STATO DI FATTO**

00	15-12-2021	PRIMA EMISSIONE	INSE Srl	INSE Srl	GRV Wind Molise 1 S.p.A.
Rev.	Data	Oggetto della revisione	Elaborazione	Verifica	Approvazione
Scala:	1:5.000				
Formato:	1320x594	Codice Pratica	S239	Codice Elaborato	AS239-SI03-D