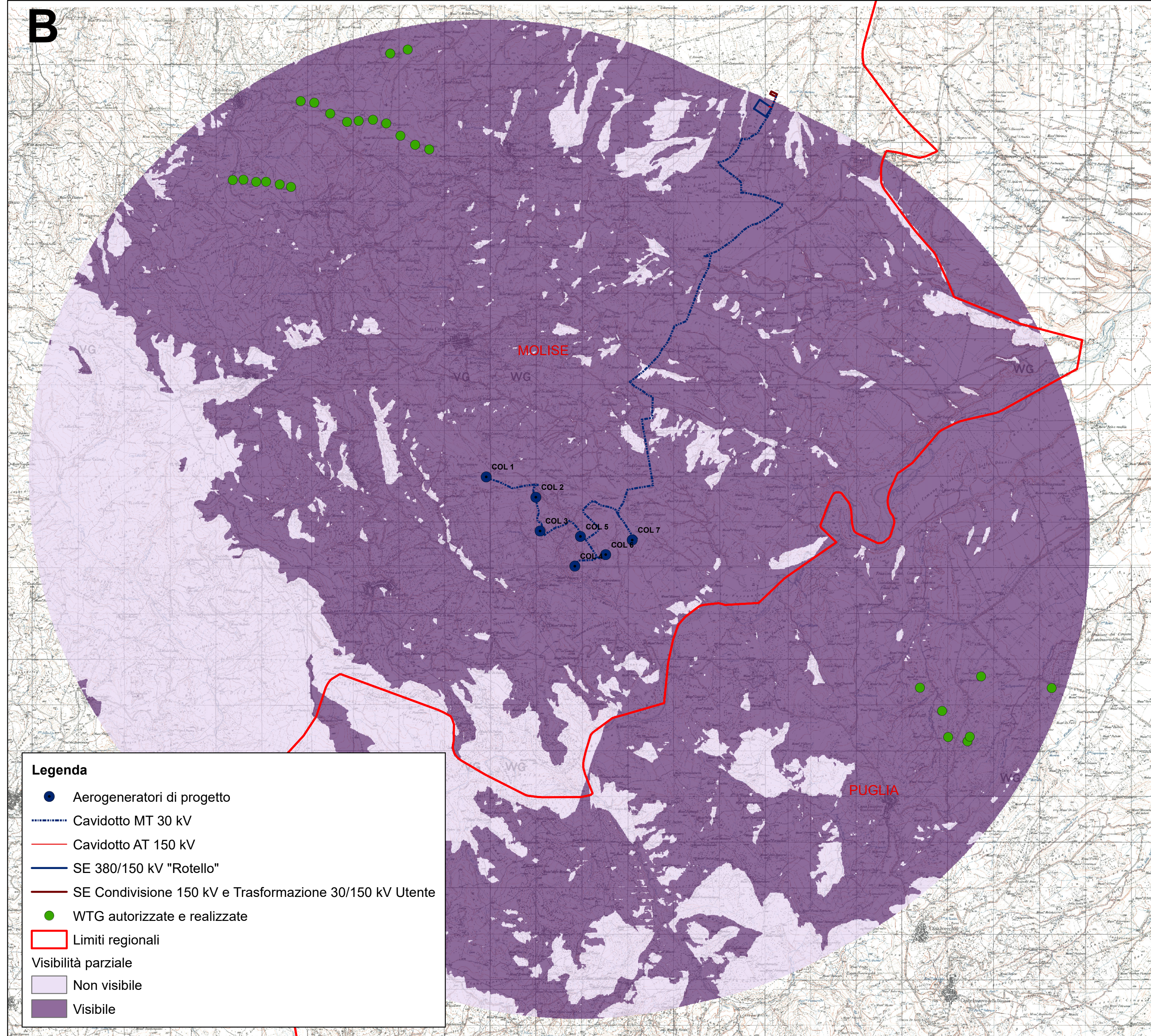


A: Carta dell'intervisibilità parziale dei campi eolici esistenti (scala 1:60.000)

La mappa rappresenta gli impianti autorizzati ed esistenti nell'area contermini di 10.000 m. In arancio vengono rappresentate le aree dalle quali gli impianti eolici sono chiaramente visibili e il valore di visibilità si aggira intorno al 62%.



B: Carta dell'intervisibilità parziale dei campi eolici esistenti e il parco eolico di progetto (scala 1:60.000)

La mappa rappresenta il campo eolico di progetto e i parchi esistenti nell'area contermini di 10km. Con la realizzazione del parco di progetto si avrà un incremento di visibilità dell'11% rispetto a quella preesistente.

L'area contermini è stata ricavata da una fascia di rispetto di 10.000 m da ogni singolo aerogeneratore:
 50 volte l'altezza dell'aerogeneratore (200m)
 50 x 200 = 10.000 m

Base di riferimento:
 DEM alla risoluzione di 10 m
 Rete del Sistema Informativo Nazionale Ambientale

Carta Topografica IGM 25:000

Limiti Comunali e Regionali
 Dati Istat 2011

L'analisi della Visibilità è stata realizzata in ambiente GIS tramite applicativo "Visibility Analysis" di QGIS







PROGETTO DEFINITIVO PER LA REALIZZAZIONE DI UN PARCO EOLICO NEI COMUNI DI COLLETTORTO E SAN GIULIANO DI PUGLIA, CON OPERE DI CONNESSIONE IN ROTELLO



Proprietario

GRValue
 GRV Wind Molise 1 S.r.l.
 via Durini, 9 - 20122 Milano
 info@grvalue.com

Progettazione

INSE
 Ingegneria & Servizi
 Viale Michelangelo, 71
 80129 Napoli
 TEL.081.579.7998
 mail: tecnico.inse@gmail.com

Elaborato

Nome Elaborato:
CARTA DELL'INTERVISIBILITA' CUMULATIVA- ZVI

00	15-12-2021	PRIMA EMISSIONE	INSE Srl	INSE Srl	GRV Wind Molise 1 srl
Rev.	Data	Oggetto della revisione	Elaborazione	Verifica	Approvazione
Scala: 1:60.000		Codice Pratica: S239		Codice Elaborato: AS239-SI05-D_2	
Formato: 1080x420					