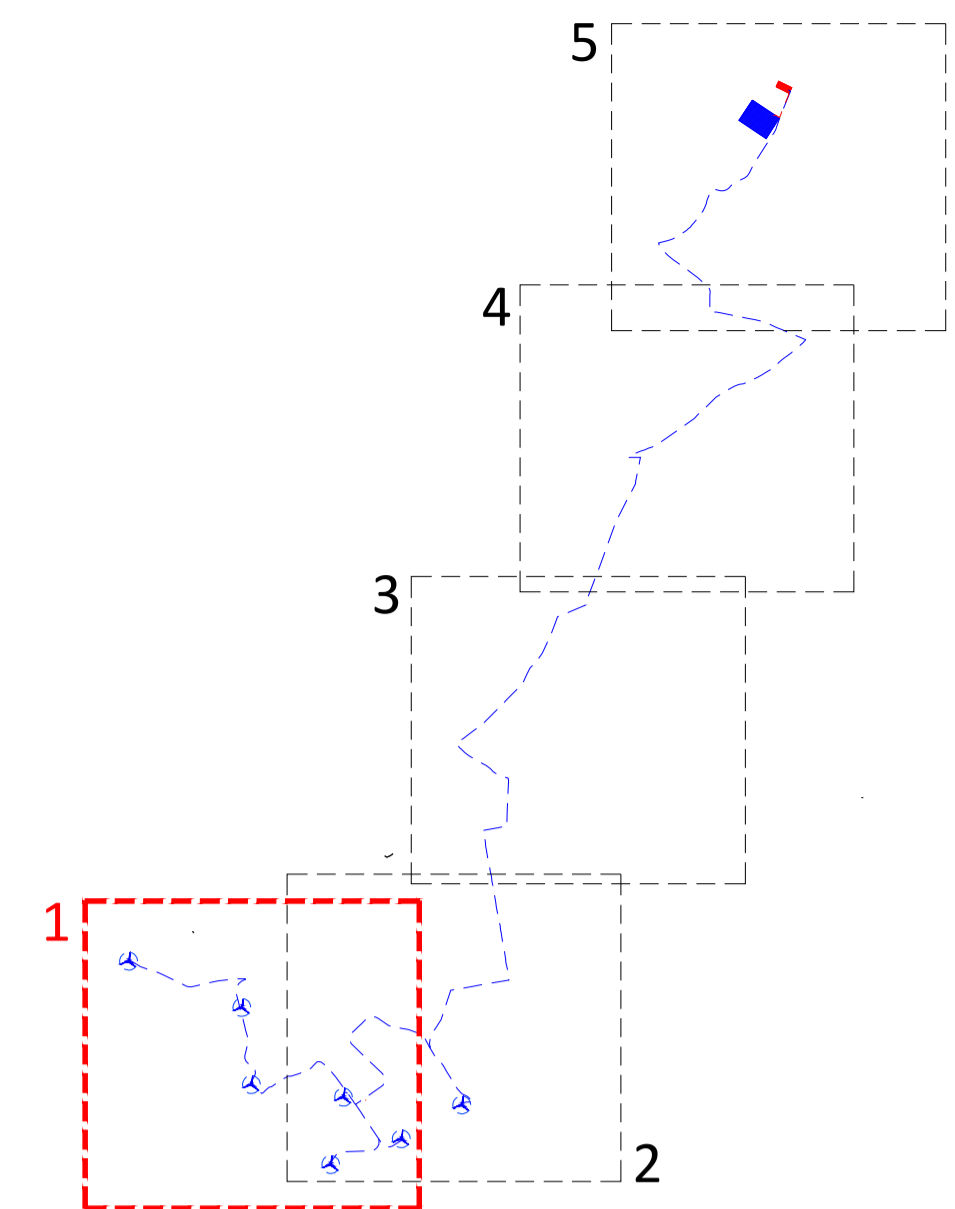


Quadro di unione



Legenda

	Aerogeneratore di progetto
	Cavidotto MT 30kV
	Cavidotto AT 150kV
	Piazzola in fase di costruzione
	Piazzola in fase di esercizio
	SE di trasformazione - utenza 30/150kV
	Punto di connessione alla RTN - Stazione esistente Terna 150/380 kV

CITTA' METROPOLITANA
DI CAMBOASSO

REGIONE MOLISE

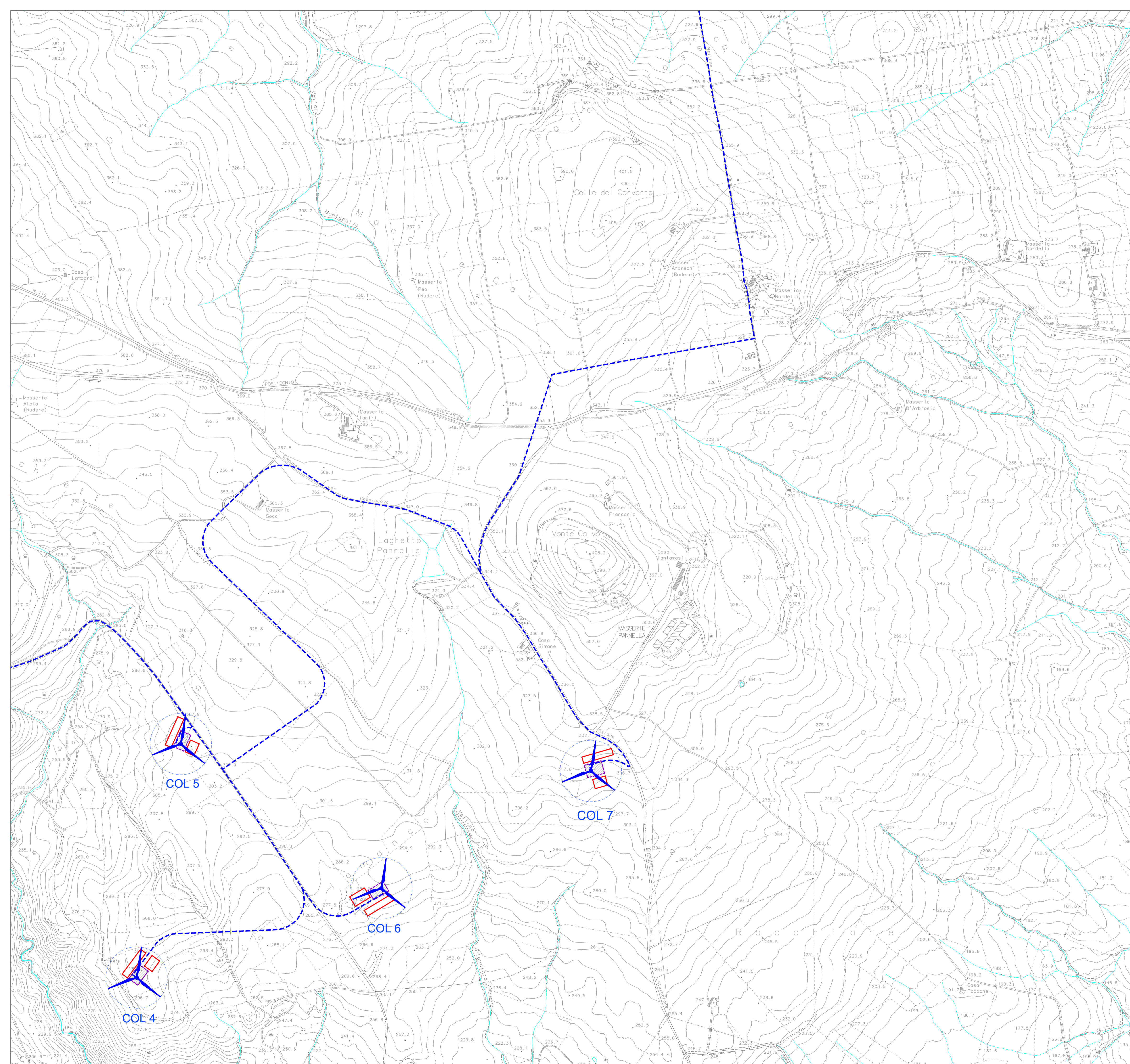
COMUNE di
COLLEORTO

COMUNE di
SAN GIULIANO

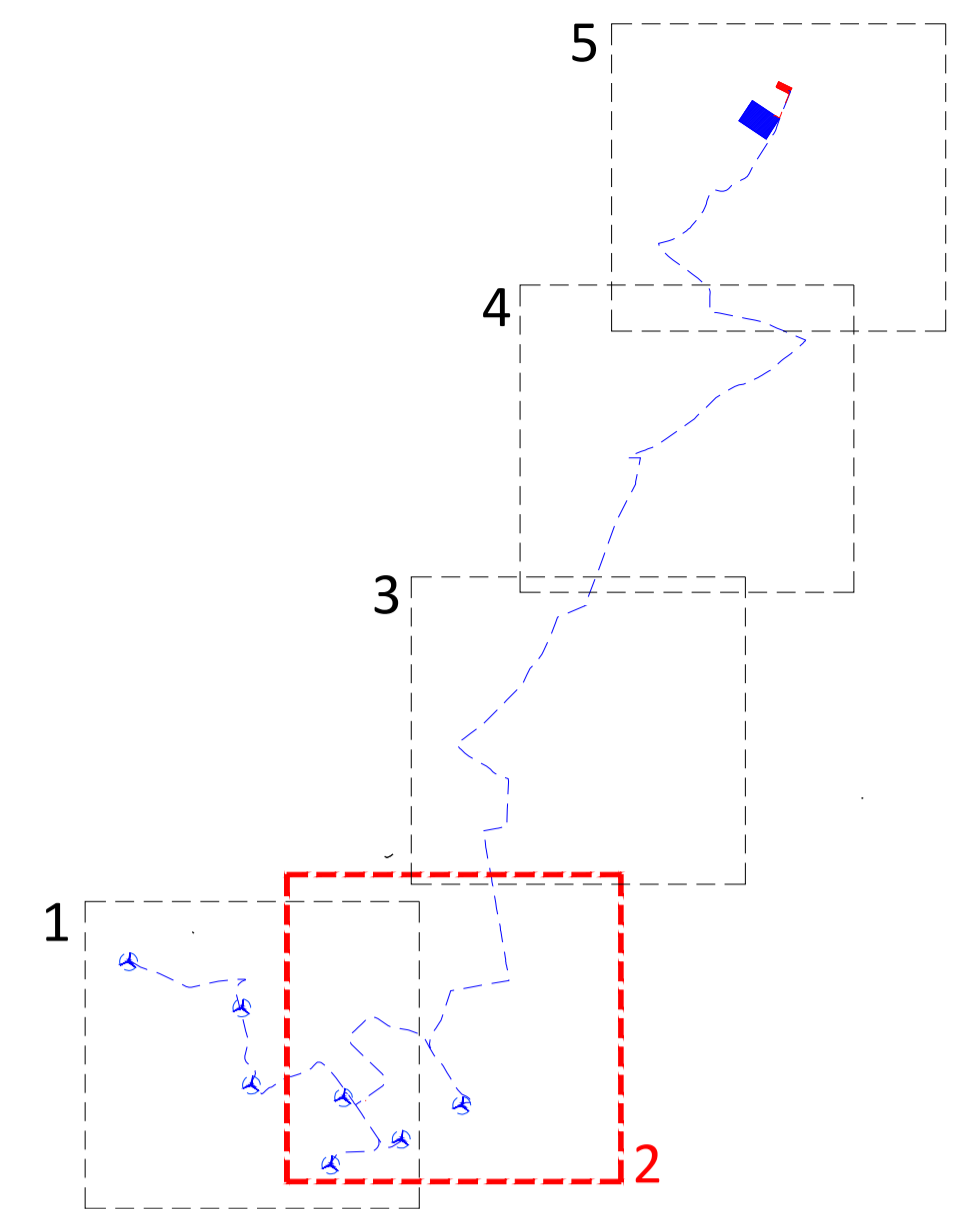
**PROGETTO DEFINITIVO PER LA REALIZZAZIONE DI UN PARCO EOLICO
NEI COMUNI DI COLLEORTO E SAN GIULIANO DI PUGLIA, CON OPERE
DI CONNESSIONE IN SANTA CROCE DI MAGLIANO E ROTELLO**

Proprietà	 GRV Wind Molise 1 S.r.l. via Durini, 9 - 20122 Milano info@grvalue.com	 Nicola Galberò Ingegnere N. ISCRIZIONE: 17370	 Francesco Di Maio Arch. C. Gaudiero Arch. F. Malafarina Arch. M. Mauro
Progettazione	 Viale Michelangelo, 71 80132 Napoli TEL. 081 579 7998 mail: tecnico.inse@gmail.com	Amm. Francesco Di Maio Ing. Nicola Galberò Ing. Pasquale Esposito	
Elaborato	INQUADRAMENTO TERRITORIALE SU CTR - AEROGENERATORI E OPERE CONNESSE - 1 di 5		

00	15-12-2021	PRIMA EMISSIONE	INSE Srl	INSE Srl	GRV Wind Molise 1 srl
Rev.	Data	Oggetto della revisione	Elaborazione	Verifica	Approvazione
Scala:	1:5.000				
Formato:	A1	Codice Pratica	S239	Codice Elaborato	HS239-OC11-D



Quadro di unione



Legenda

	Aerogeneratore di progetto
	Cavidotto MT 30kV
	Cavidotto AT 150kV
	Piazzola in fase di costruzione
	Piazzola in fase di esercizio
	SE di trasformazione - utenza 30/150kV
	Punto di connessione alla RTN - Stazione esistente Terna 150/380 kV

CITTA' METROPOLITANA
DI CAMOBASSO

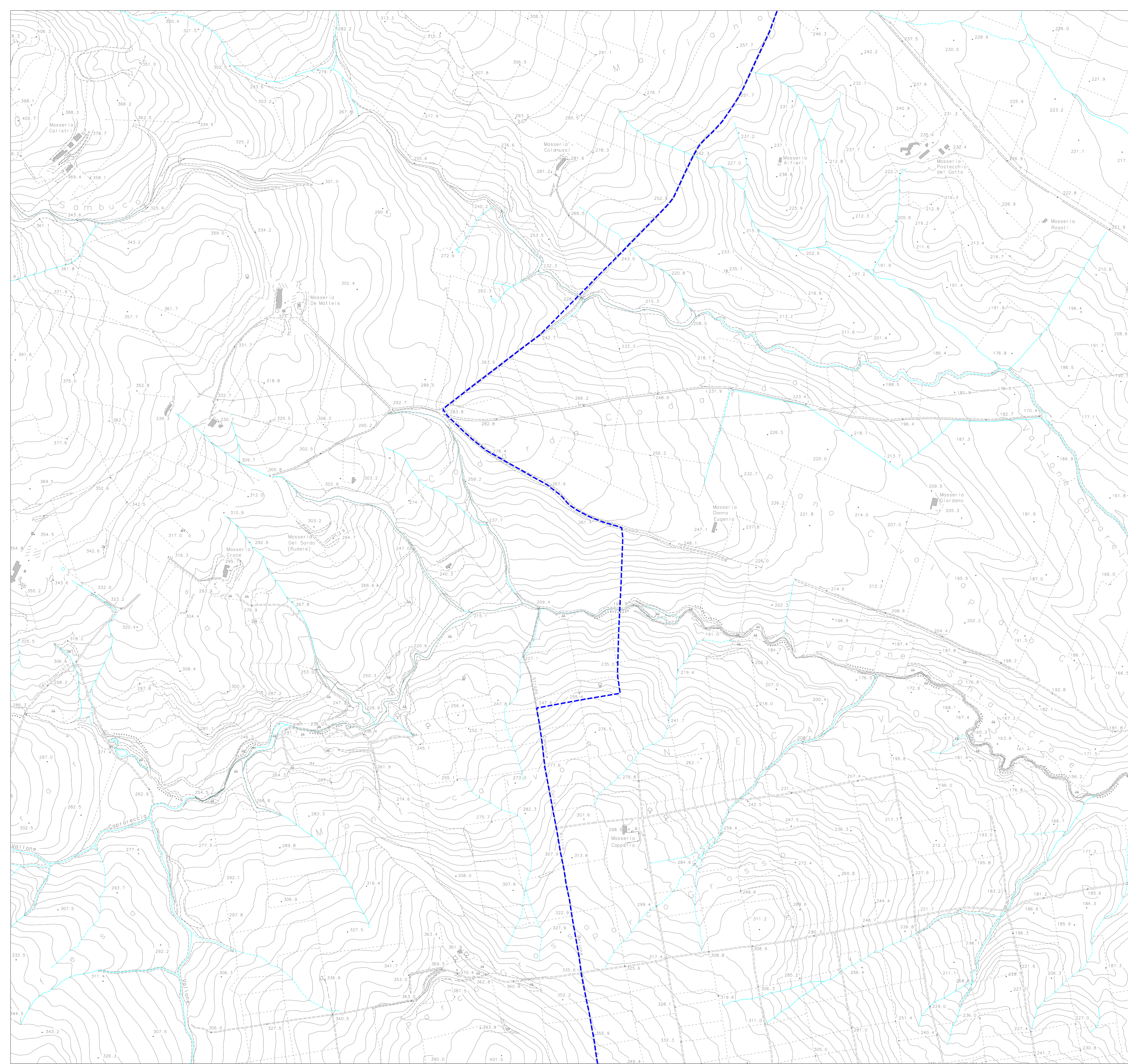
REGIONE MOLISE

COMUNE DI
COLLEORTO

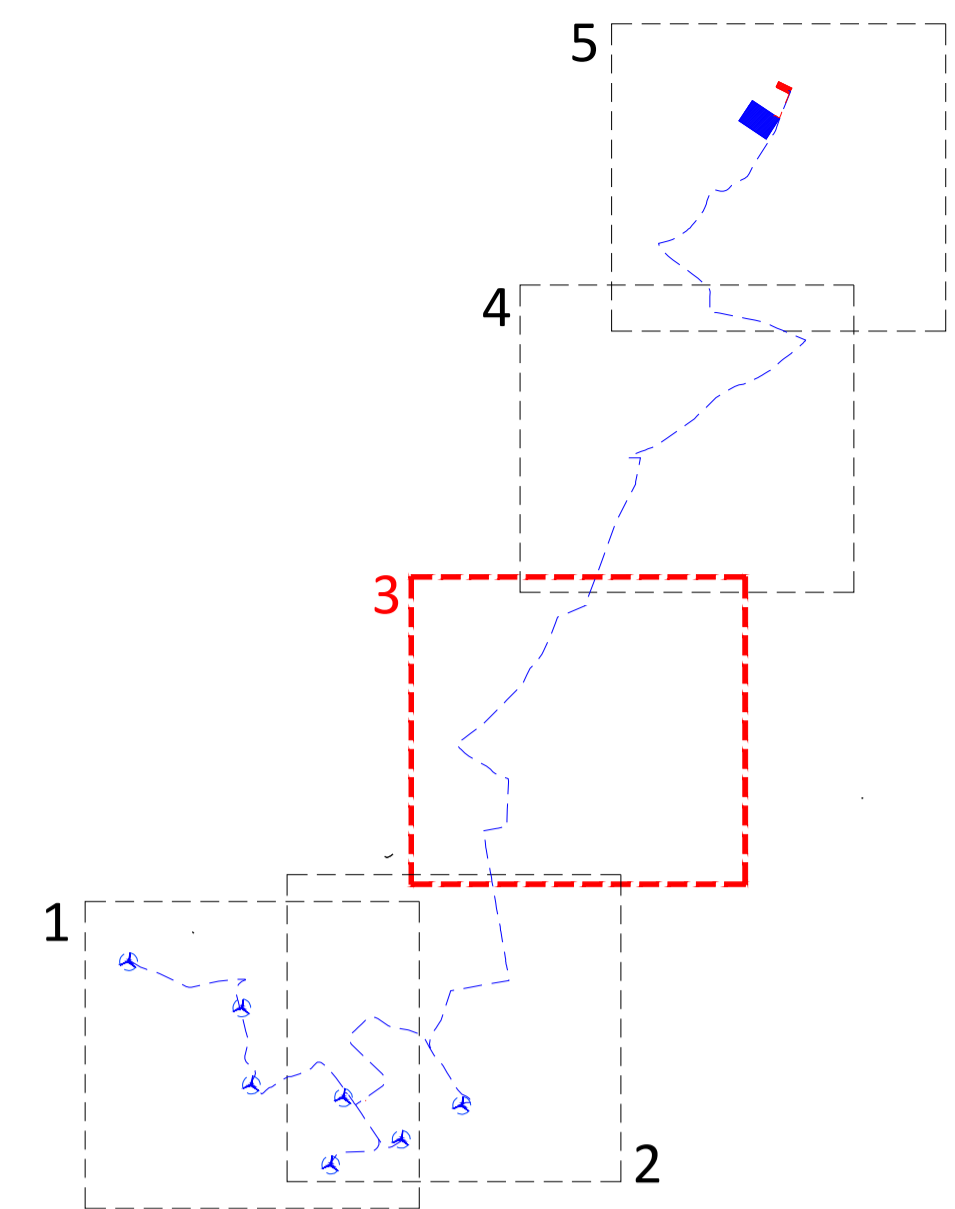
COMUNE DI
SAN GIULIANO

**PROGETTO DEFINITIVO PER LA REALIZZAZIONE DI UN PARCO EOLICO
NEI COMUNI DI COLLEORTO E SAN GIULIANO DI PUGLIA, CON OPERE
DI CONNESSIONE IN SANTA CROCE DI MAGLIANO E ROTELLO**

Proprietà	 GRV Wind Molise 1 S.r.l. via Durini, 9 - 20122 Milano info@grvalue.com	 NICOLA GAMBIELLO INGEGNERE DELLA PROV. DI NAPOLI N. 17370	 FRANCESCO DI MAIO INGEGNERE DELLA PROV. DI NAPOLI N. 17962	 ING. V. TRIUNTO ING. G. DRABURCO ARCH. C. GIARDINO GEOM. F. MALAFARNA ARCH. M. MAURO	
Progettazione	 Viale Michelangelo, 71 80132 Napoli TEL. 081 579 7998 mail: tecnico.inse@gmail.com				
Elaborato	Nome Elaborato: INQUADRAMENTO TERRITORIALE SU CTR - AEROGENERATORI E OPERE CONNESSE - 2 di 5				
00	15-12-2021	PRIMA EMISSIONE	INSE Srl	INSE Srl	GRV Wind Molise 1 srl
Rev.	Data	Oggetto della revisione	Elaborazione	Verifica	Approvazione
Scala:	1:5.000				
Formato:	A1	Codice Pratica	S239	Codice Elaborato	HS239-OC11-D



Quadro di unione



Legenda

	Aerogeneratore di progetto
	Cavidotto MT 30kV
	Cavidotto AT 150kV
	Piazzola in fase di costruzione
	Piazzola in fase di esercizio
	SE di trasformazione - utenza 30/150kV
	Punto di connessione alla RTN - Stazione esistente Terna 150/380 kV



CITTA' METROPOLITANA DI CAMPOSSASSO



REGIONE MOLISE



COMUNE DI COLLETORTO



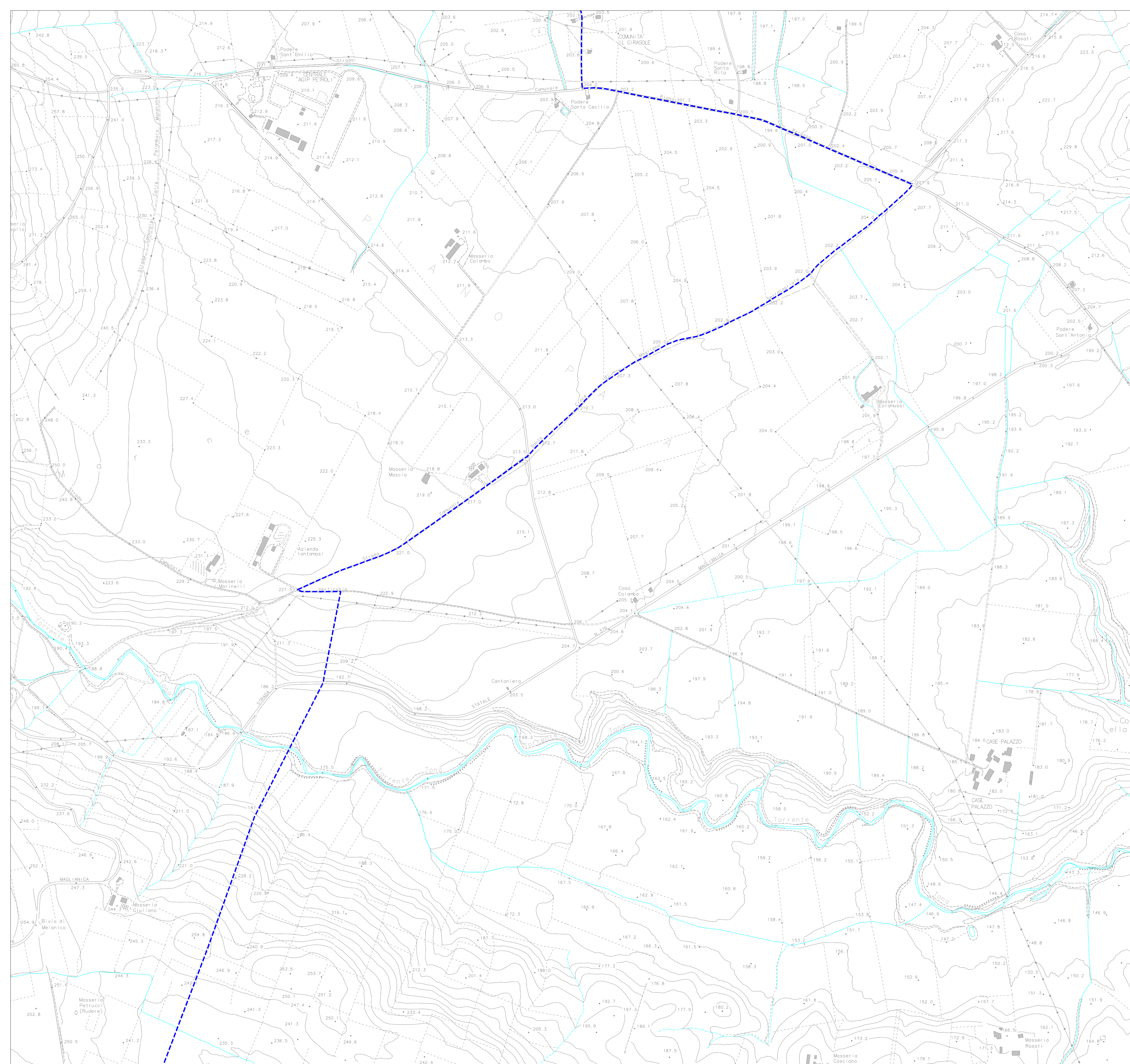
COMUNE DI SAN GIULIANO



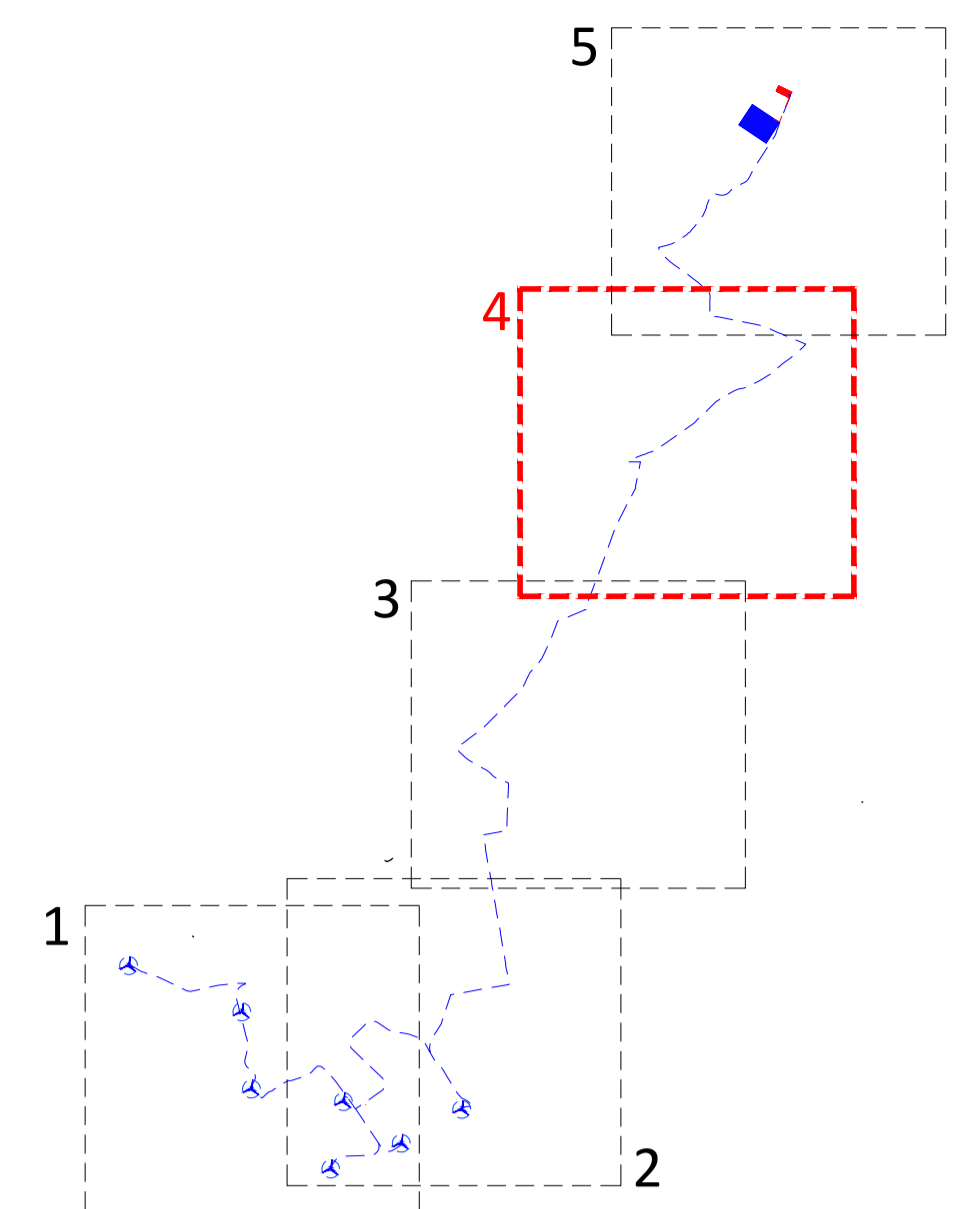
Proprietà		GRV Wind Molise 1 S.r.l. via Durini, 9 - 20122 Milano info@grvalue.com		
		Viale Michelangelo, 71 80129 Napoli TEL.081 579 7998 mail: tecnico.inse@gmail.com		

Nome Elaborato: **INQUADRAMENTO TERRITORIALE SU CTR - AEROGENERATORI E OPERE CONNESSE - 3 di 5**

00	15-12-2021	PRIMA EMISSIONE	INSE Srl	INSE Srl	GRV Wind Molise 1 srl
Rev.	Data	Oggetto della revisione	Elaborazione	Verifica	Approvazione
Scala:	1:5.000				
Formato:	A1	Codice Pratica	S239	Codice Elaborato	HS239-OC11-D



Quadro di unione



Legenda

	Aerogeneratore di progetto
	Cavidotto MT 30kV
	Cavidotto AT 150kV
	Piazzola in fase di costruzione
	Piazzola in fase di esercizio
	SE di trasformazione - utenza 30/150kV
	Punto di connessione alla RTN - Stazione esistente Terna 150/380 kV

CITTÀ METROPOLITANA
DI CAMOBASSO

REGIONE MOLISE

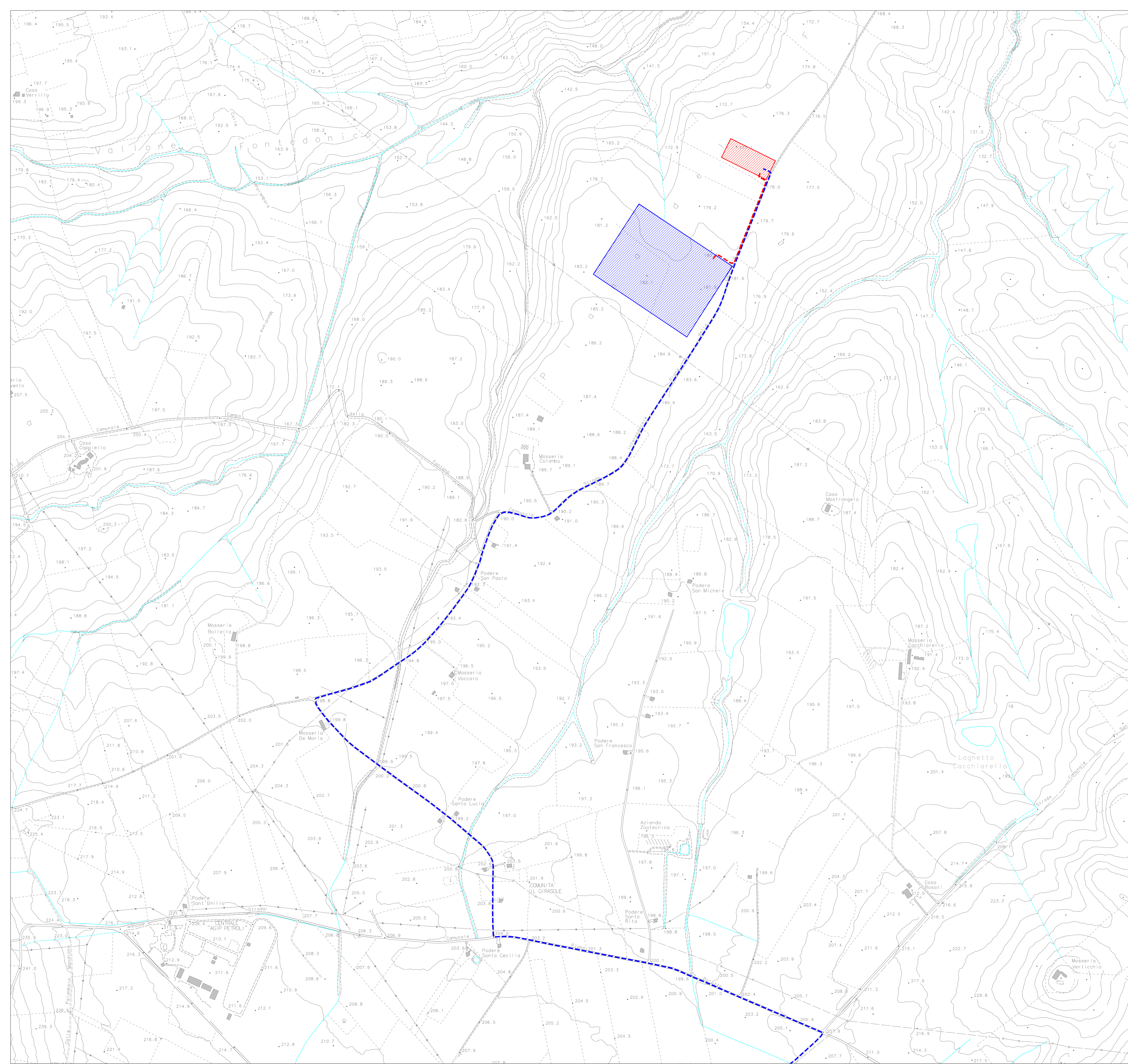
COMUNE DI
COLLEORTO

COMUNE DI
SAN GIULIANO

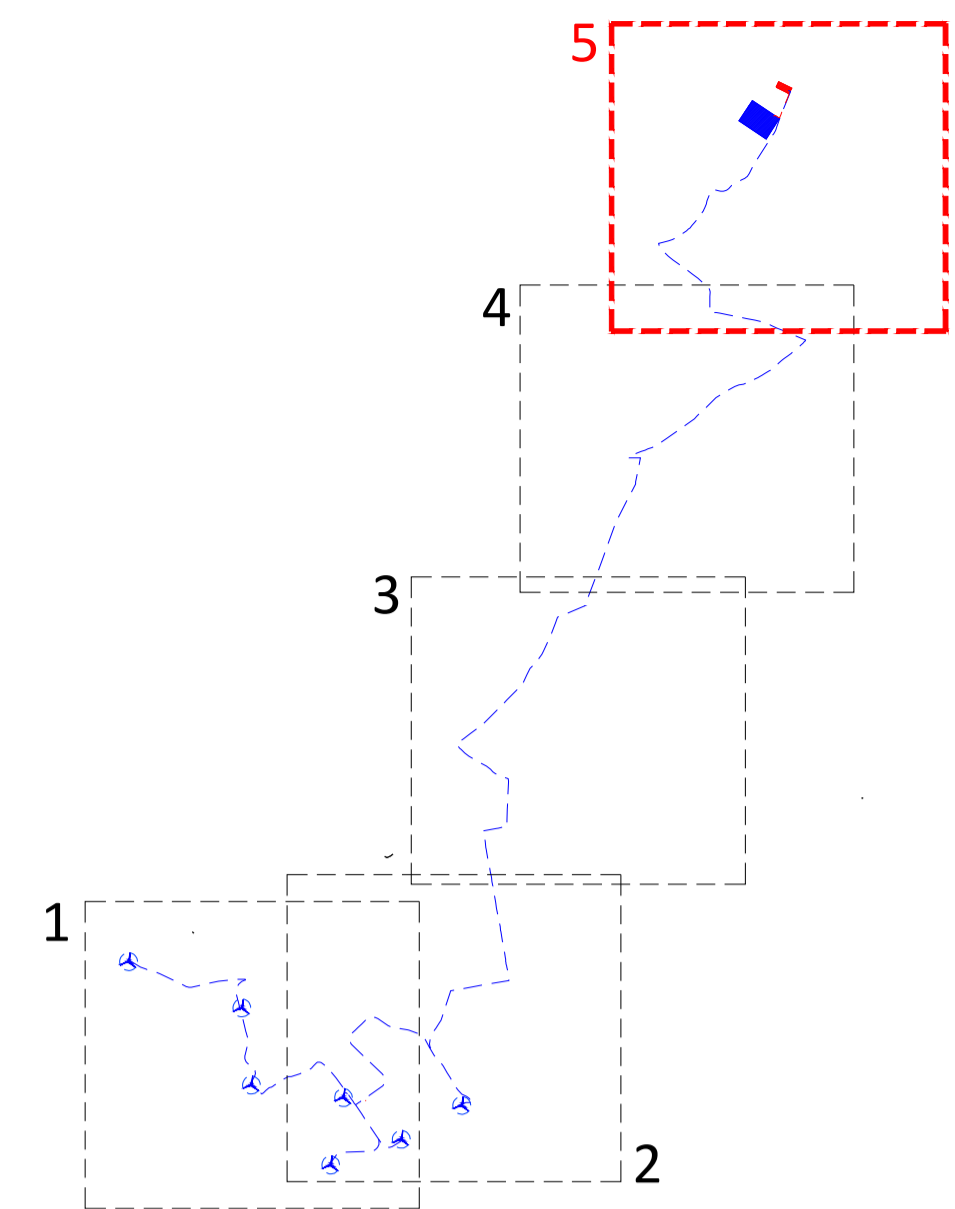
**PROGETTO DEFINITIVO PER LA REALIZZAZIONE DI UN PARCO EOLICO
NEI COMUNI DI COLLEORTO E SAN GIULIANO DI PUGLIA, CON OPERE
DI CONNESSIONE IN SANTA CROCE DI MAGLIANO E ROTELLO**

Proprietà	 GRV Wind Molise 1 S.r.l. via Durini, 9 - 20122 Milano info@grvalue.com	 Nicola Galberò Ingegnere N° ISCRIZIONE: 17370	 Pasquale Esposito Ingegnere N° ISCRIZIONE: 43962
Progettazione	 Viale Michelangelo, 71 80132 Napoli TEL. 081 579 7998 mail: tecnico.inse@gmail.com	Amm. Francesco Di Maio Ing. Nicola Galberò Arch. C. Gaudiero Geom. F. Mastarola Arch. M. Mauro Ing. V. Trunfo Ing. G. Diabrunco	
Elaborato	INQUADRAMENTO TERRITORIALE SU CTR - AEROGENERATORI E OPERE CONNESSE - 4 di 5		

00	15-12-2021	PRIMA EMISSIONE	INSE Srl	INSE Srl	GRV Wind Molise 1 srl
Rev.	Data	Oggetto della revisione	Elaborazione	Verifica	Approvazione
Scala:	1:5.000				
Formato:	A1	Codice Pratica	S239	Codice Elaborato	HS239-OC11-D



Quadro di unione



Legenda

	Aerogeneratore di progetto
	Cavidotto MT 30kV
	Cavidotto AT 150kV
	Piazzola in fase di costruzione
	Piazzola in fase di esercizio
	SE di trasformazione - utenza 30/150kV
	Punto di connessione alla RTN - Stazione esistente Terna 150/380 kV

CITTA' METROPOLITANA DI CAMBOASSO

REGIONE MOLISE

COMUNE di COLLETORTO

COMUNE di SAN GIULIANO

PROGETTO DEFINITIVO PER LA REALIZZAZIONE DI UN PARCO EOLICO NEI COMUNI DI COLLETORTO E SAN GIULIANO DI PUGLIA, CON OPERE DI CONNESSIONE IN SANTA CROCE DI MAGLIANO E ROTELLO

Proponente

GRV Wind Molise 1 S.r.l.
via Durini, 9 - 20122 Milano
info@grvalue.com

Progettazione

Viale Michelangelo, 71
80129 Napoli
TEL.081 579 7998
mail: tecnico.inse@gmail.com

Elaborato

Nome Elaborato:

INQUADRAMENTO TERRITORIALE SU CTR - AEROGENERATORI E OPERE CONNESSE - 5 di 5

Stampa

00	15-12-2021	PRIMA EMISSIONE			
Rev.	Data	Oggetto della revisione	Elaborazione	Verifica	Approvazione
Scala:	1:5.000				
Formato:	A1	Codice Pratica	S239	Codice Elaborato	HS239-OC11-D