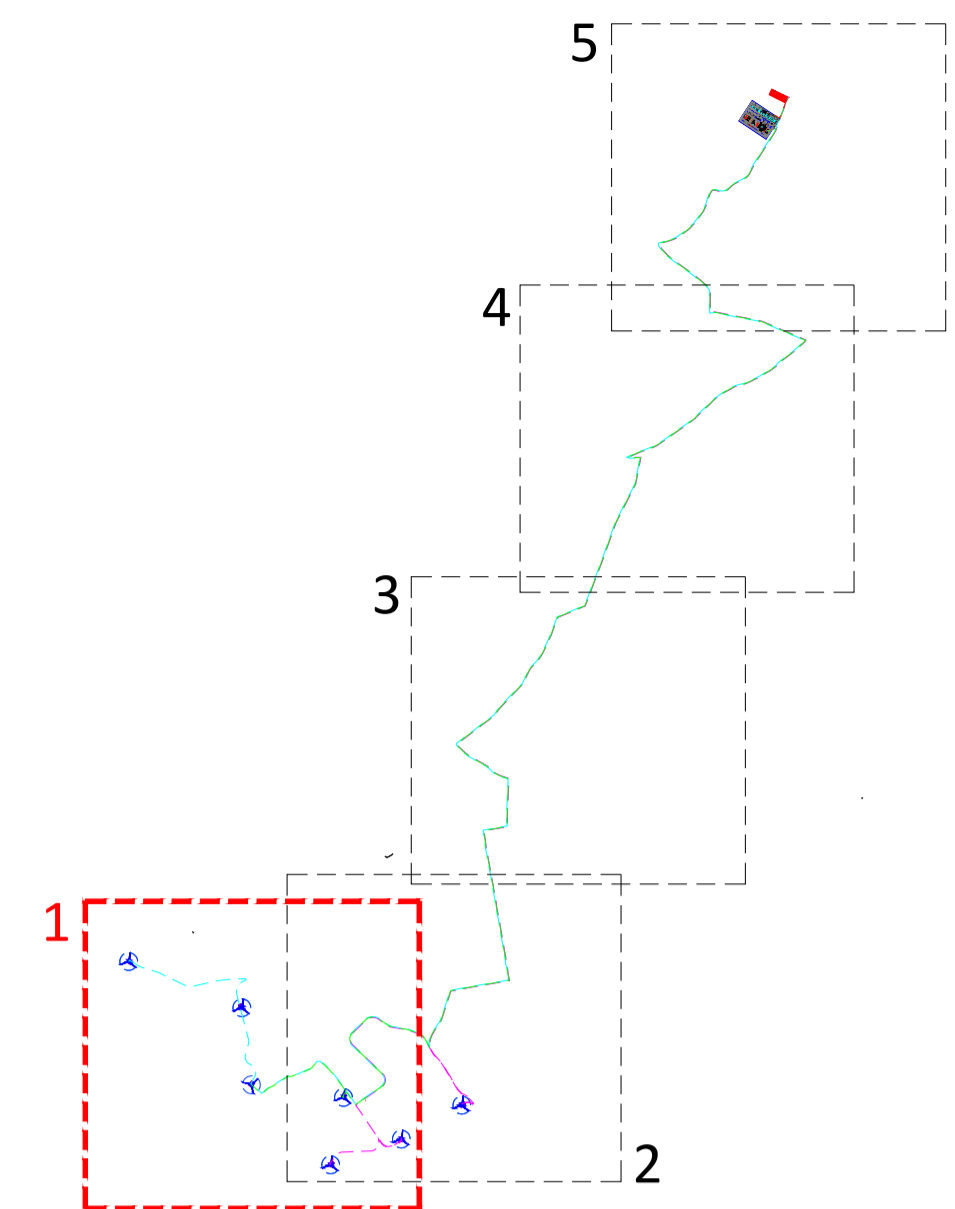


Quadro di unione



Legenda

	Aerogeneratore di progetto
	Cavidotto MT 30kV (Col 01 - Col02 - SE 30/150kV)
	Cavidotto MT 30kV (Col 03 - Col05 - SE 30/150kV)
	Cavidotto MT 30kV (Col 04 - Col06 - Col 07 - SE 30/150kV)
	Cavidotto AT 150kV
	Piazzola in fase di esercizio
	SE di trasformazione - utenza 30/150kV
	Punto di connessione alla RTN - Stazione esistente Terna 150/380 kV



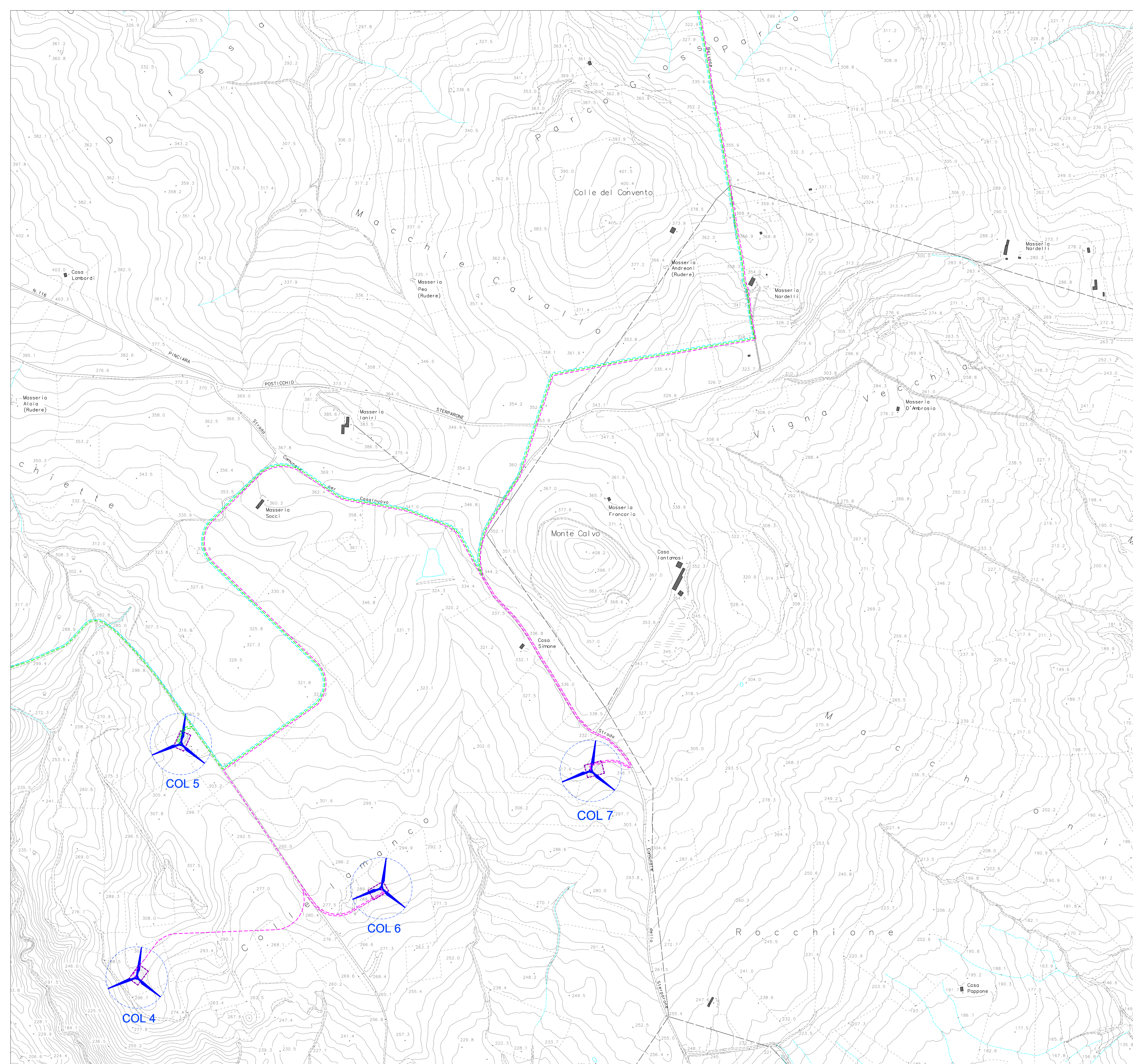




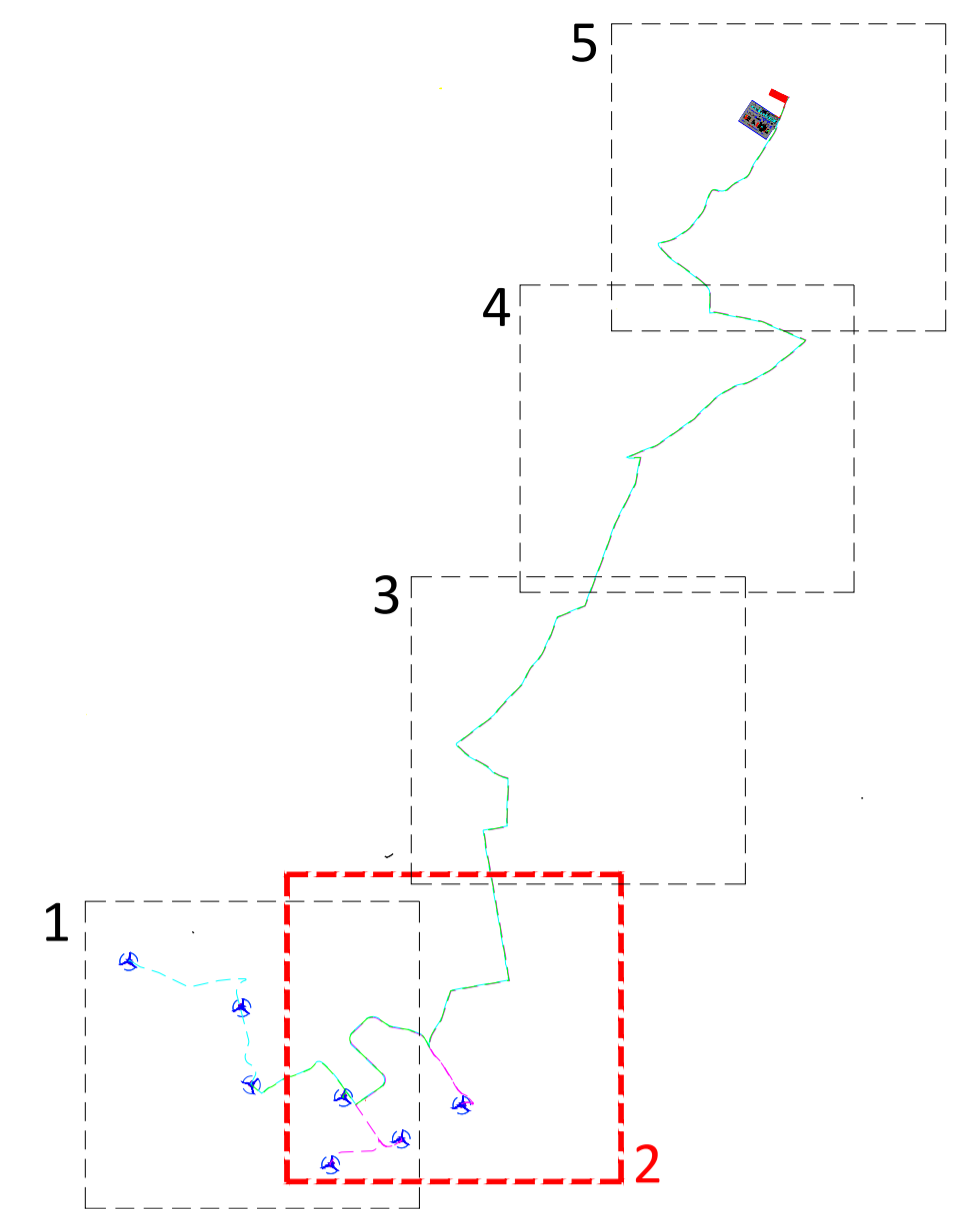
PROGETTO DEFINITIVO PER LA REALIZZAZIONE DI UN PARCO EOLICO NEI COMUNI DI COLLETTORTO E SAN GIULIANO DI PUGLIA, CON OPERE DI CONNESSIONE IN ROTELLO



Proprietà	 <p>GRV Wind Molise 1 S.r.l. via Durini, 9 - 20122 Milano info@grvalue.com</p>		 <p>INGEGNERI DELLA PROV. DI NAPOLI N. ISCRIZIONE: 17370 Arch. C. Galasso</p>		
Progettazione	 <p>Viale Michelangelo, 71 80129 Napoli TEL. 081 579 7998 mail: tecnico.inse@gmail.com</p>		<p>Amministratore: Francesco Di Maio Ing. Nicola Galasso Ing. Pasquale Esposito</p>		
Elaborato	<p>INQUADRAMENTO OPERE DI CONNESSIONE SU CTR - 1 di 5</p>				
01	15-07-2022	Aggiornamento posizione SE condivisa e inserimento nuovo utente	INSE Srl	INSE Srl	GRV Wind Molise 1 srl
00	15-12-2021	PRIMA EMISSIONE	INSE Srl	INSE Srl	GRV Wind Molise 1 srl
Rev.	Data	Oggetto della revisione	Elaborazione	Verifica	Approvazione
Scala:	1:5.000				
Formato:	A1	Codice Pratica	S239	Codice Elaborato	NS239-OEL05-D



Quadro di unione

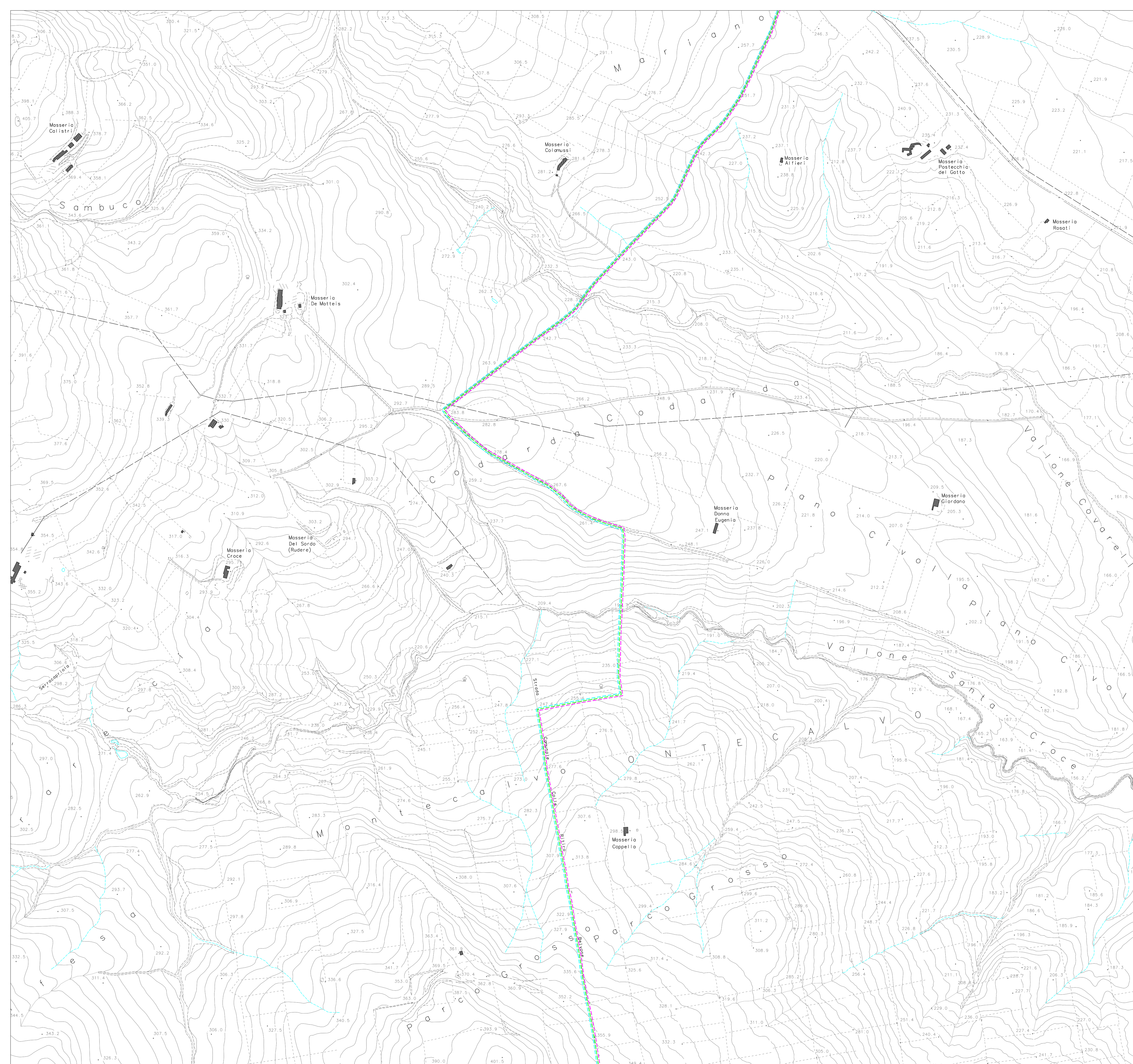


Legenda

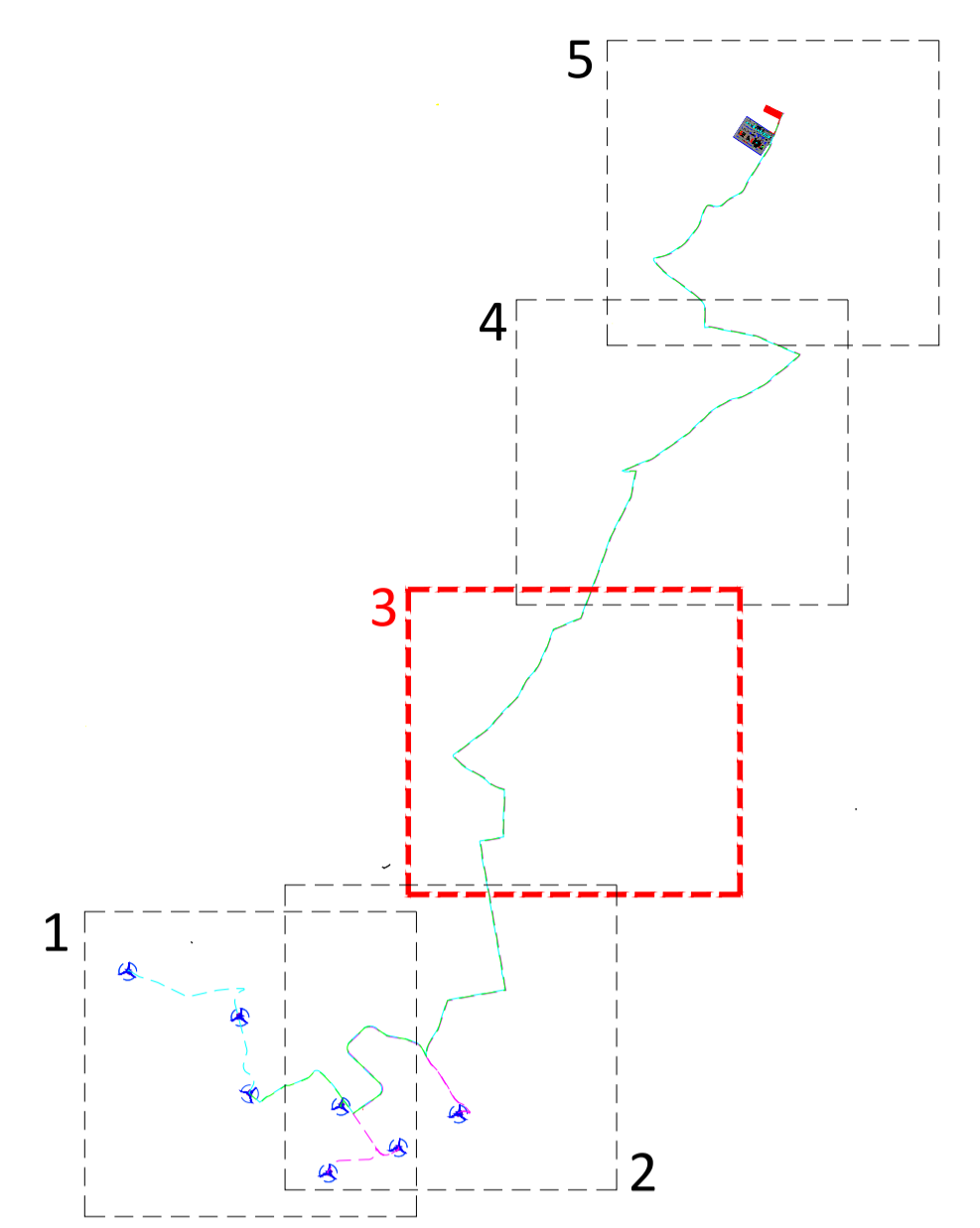
	Aerogeneratore di progetto
	Cavidotto MT 30kV (Col 01 - Col02 - SE 30/150kV)
	Cavidotto MT 30kV (Col 03 - Col05 - SE 30/150kV)
	Cavidotto MT 30kV (Col 04 - Col06 - Col 07 - SE 30/150kV)
	Cavidotto AT 150kV
	Piazzola in fase di esercizio
	SE di trasformazione - utenza 30/150kV
	Punto di connessione alla RTN - Stazione esistente Terna 150/380 kV

PROGETTO DEFINITIVO PER LA REALIZZAZIONE DI UN PARCO EOLICO NEI COMUNI DI COLLETTORTO E SAN GIULIANO DI PUGLIA, CON OPERE DI CONNESSIONE IN ROTELLO

Proprietà	<p>GRV Wind Molise 1 S.r.l. via Durini, 9 - 20122 Milano info@grvalue.com</p>	<p>SEMPRE VERI DELLA PROFESSIONE INGEGNERE N° ISCRIZIONE: 17962</p>																		
Progettazione	<p>Viale Michelangelo 71 80129 Napoli TEL. 081 579 7998 mail: tecnico.inse@gmail.com</p>	<p>SEMPRE VERI DELLA PROFESSIONE INGEGNERE N° ISCRIZIONE: 17370</p>																		
Elaborato	<p>Nome Elaborato: INQUADRAMENTO OPERE DI CONNESSIONE SU CTR - 2 di 5</p>																			
Rev.	<table border="1" style="width: 100%;"> <tr> <th>01</th> <th>15-07-2022</th> <th>Aggiornamento posizione SE condivisa e inserimento nuovo utente</th> <th>INSE Srl</th> <th>INSE Srl</th> <th>GRV Wind Molise 1 srl</th> </tr> <tr> <th>00</th> <th>15-12-2021</th> <th>PRIMA EMISSIONE</th> <th>INSE Srl</th> <th>INSE Srl</th> <th>GRV Wind Molise 1 srl</th> </tr> </table>	01	15-07-2022	Aggiornamento posizione SE condivisa e inserimento nuovo utente	INSE Srl	INSE Srl	GRV Wind Molise 1 srl	00	15-12-2021	PRIMA EMISSIONE	INSE Srl	INSE Srl	GRV Wind Molise 1 srl	<table border="1" style="width: 100%;"> <tr> <th>Rev.</th> <th>Data</th> <th> Oggetto della revisione</th> <th>Elaborazione</th> <th>Verifica</th> <th>Approvazione</th> </tr> </table>	Rev.	Data	Oggetto della revisione	Elaborazione	Verifica	Approvazione
01	15-07-2022	Aggiornamento posizione SE condivisa e inserimento nuovo utente	INSE Srl	INSE Srl	GRV Wind Molise 1 srl															
00	15-12-2021	PRIMA EMISSIONE	INSE Srl	INSE Srl	GRV Wind Molise 1 srl															
Rev.	Data	Oggetto della revisione	Elaborazione	Verifica	Approvazione															
Scala:	1:5.000																			
Formato:	A1	<table border="1" style="width: 100%;"> <tr> <td>Codice Pratica</td> <td>S239</td> <td>Codice Elaborato</td> <td>NS239-OEL05-D</td> </tr> </table>	Codice Pratica	S239	Codice Elaborato	NS239-OEL05-D														
Codice Pratica	S239	Codice Elaborato	NS239-OEL05-D																	



Quadro di unione



Legenda

	Aerogeneratore di progetto
	Cavidotto MT 30kV (Col 01 - Col02 - SE 30/150kV)
	Cavidotto MT 30kV (Col 03 - Col05 - SE 30/150kV)
	Cavidotto MT 30kV (Col 04 - Col06 - Col 07 - SE 30/150kV)
	Cavidotto AT 150kV
	Piazzola in fase di esercizio
	SE di trasformazione - utenza 30/150kV
	Punto di connessione alla RTN - Stazione esistente Terna 150/380 kV

CITTÀ METROPOLITANA DI CAMPOSSASSO

REGIONE MOLISE

COMUNE di COLLETTORTO

COMUNE di SAN GIULIANO

COMUNE di ROTELLO

PROGETTO DEFINITIVO PER LA REALIZZAZIONE DI UN PARCO EOLICO NEI COMUNI DI COLLETTORTO E SAN GIULIANO DI PUGLIA, CON OPERE DI CONNESSIONE IN ROTELLO

Proprietà

 GRV Wind Molise 1 S.r.l.
 via Durini, 9 - 20122 Milano
 info@grvalue.com

Progettazione

 Viale Michelangelo, 80329 Napoli
 TEL.081 579 7998
 mail: tecnico.inse@gmail.com

Amministratore: Nicola Galderisi
 Ingegnere: Francesco Di Maio
 Architetto: Nicola Galderisi
 Geometa: Francesco Di Maio
 Architetto: Nicola Galderisi
 Geometa: Francesco Di Maio

Nome Elaborato: **INQUADRAMENTO OPERE DI CONNESSIONE SU CTR - 3 di 5**

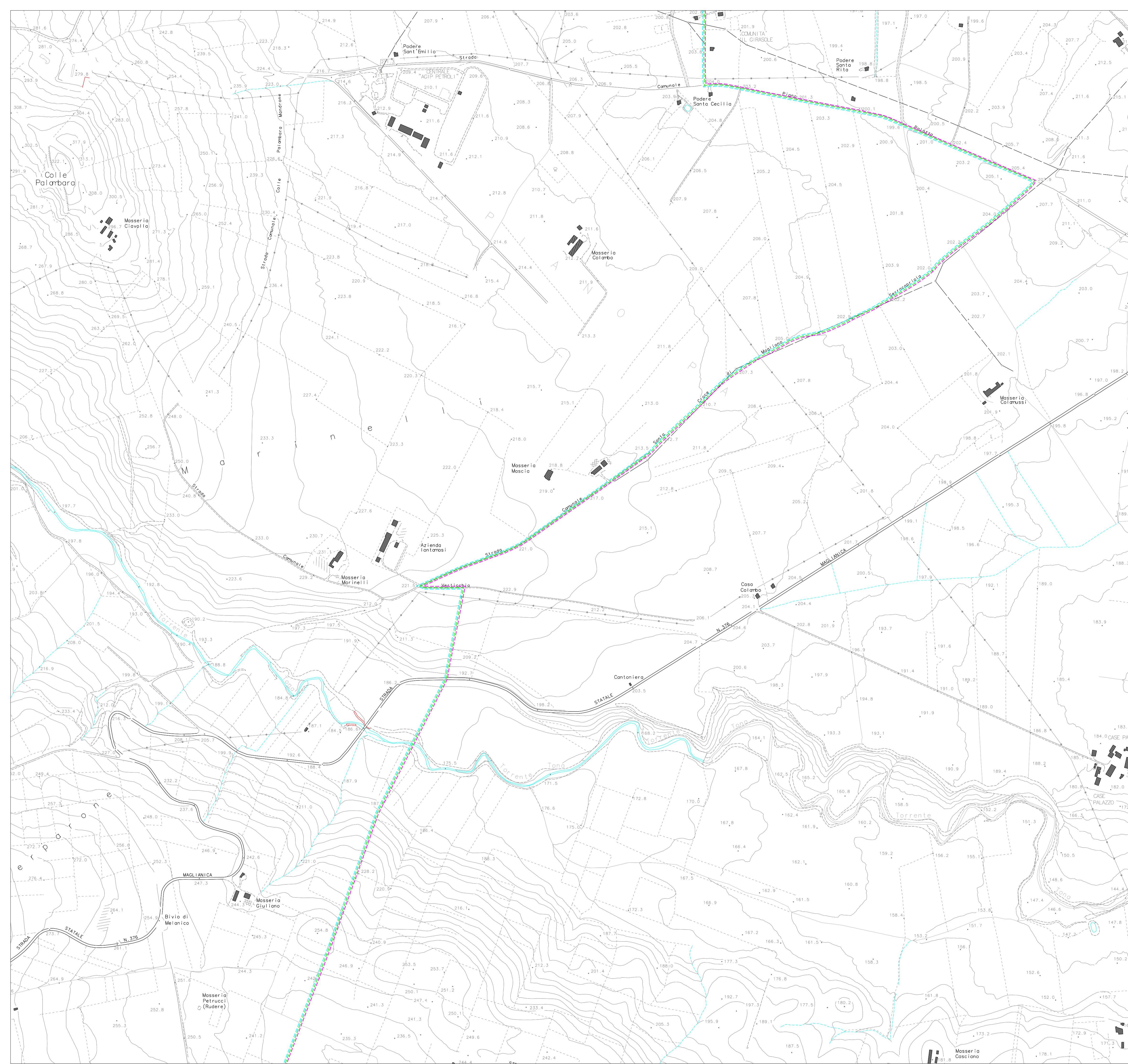
Rev.	Data	Oggetto della revisione	Elaborazione	Verifica	Approvazione
01	15-07-2022	Aggiornamento posizione SE condivisa e inserimento nuovo utente	INSE Srl	INSE Srl	GRV Wind Molise 1 srl
00	15-12-2021	PRIMA EMISSIONE	INSE Srl	INSE Srl	GRV Wind Molise 1 srl

Scala: **1:5.000**

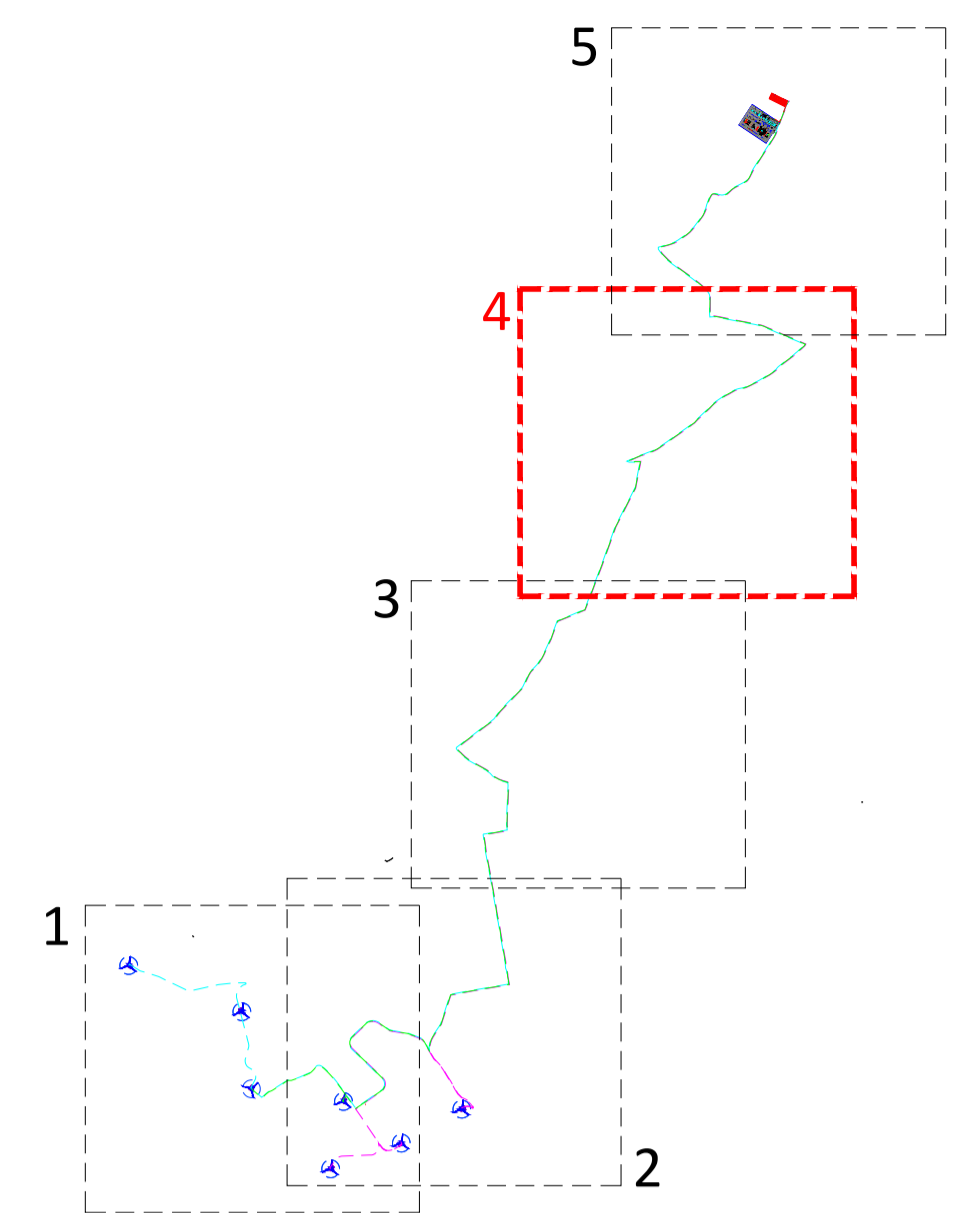
Formato: **A1**

Codice Pratica: **S239**

Codice Elaborato: **NS239-OEL05-D**



Quadro di unione



Legenda

	Aerogeneratore di progetto
	Cavidotto MT 30kV (Col 01 - Col02 - SE 30/150kV)
	Cavidotto MT 30kV (Col 03 - Col05 - SE 30/150kV)
	Cavidotto MT 30kV (Col 04 - Col06 - Col 07 - SE 30/150kV)
	Cavidotto AT 150kV
	Piazzola in fase di esercizio
	SE di trasformazione - utenza 30/150kV
	Punto di connessione alla RTN - Stazione esistente Terna 150/380 kV



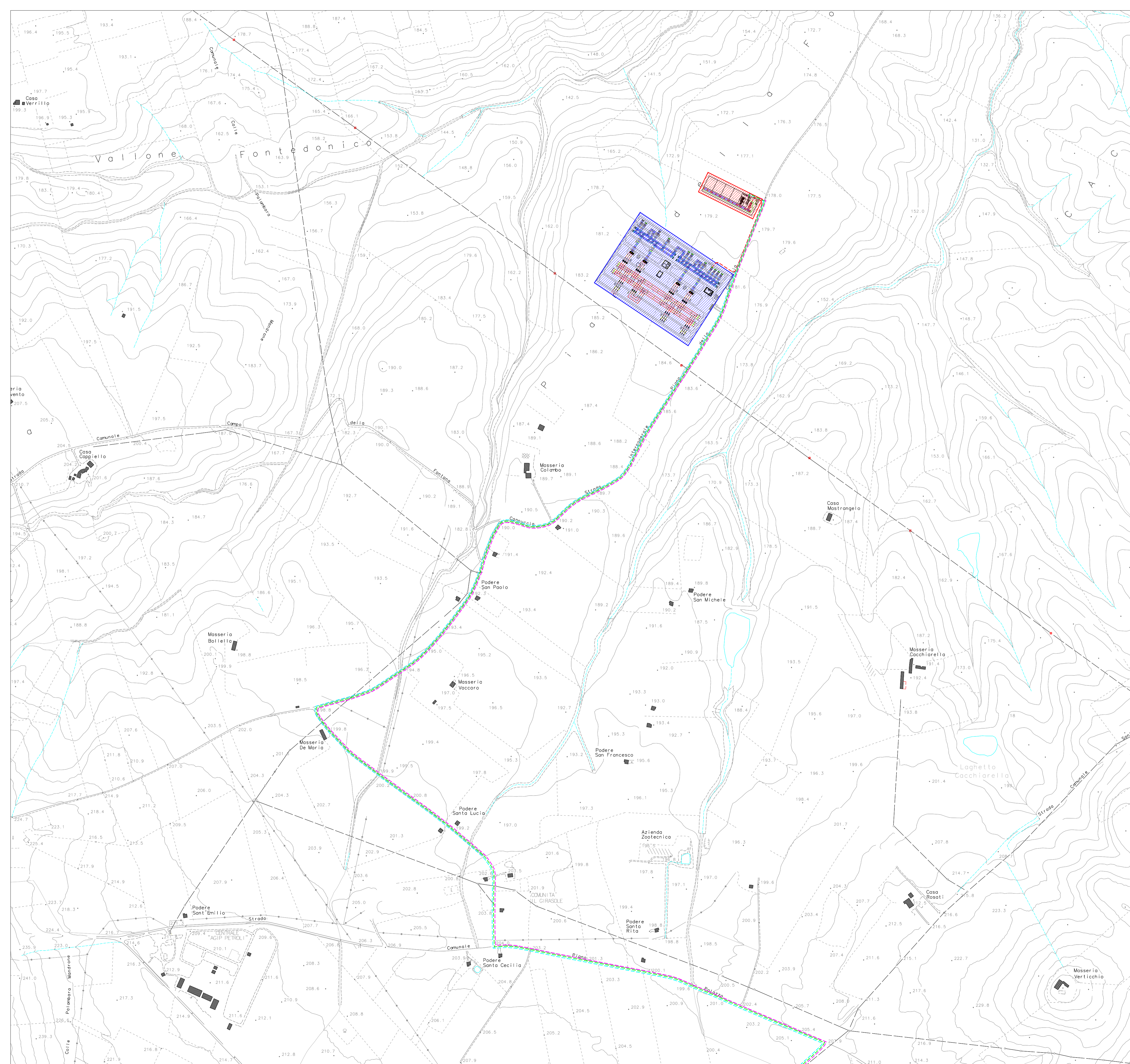




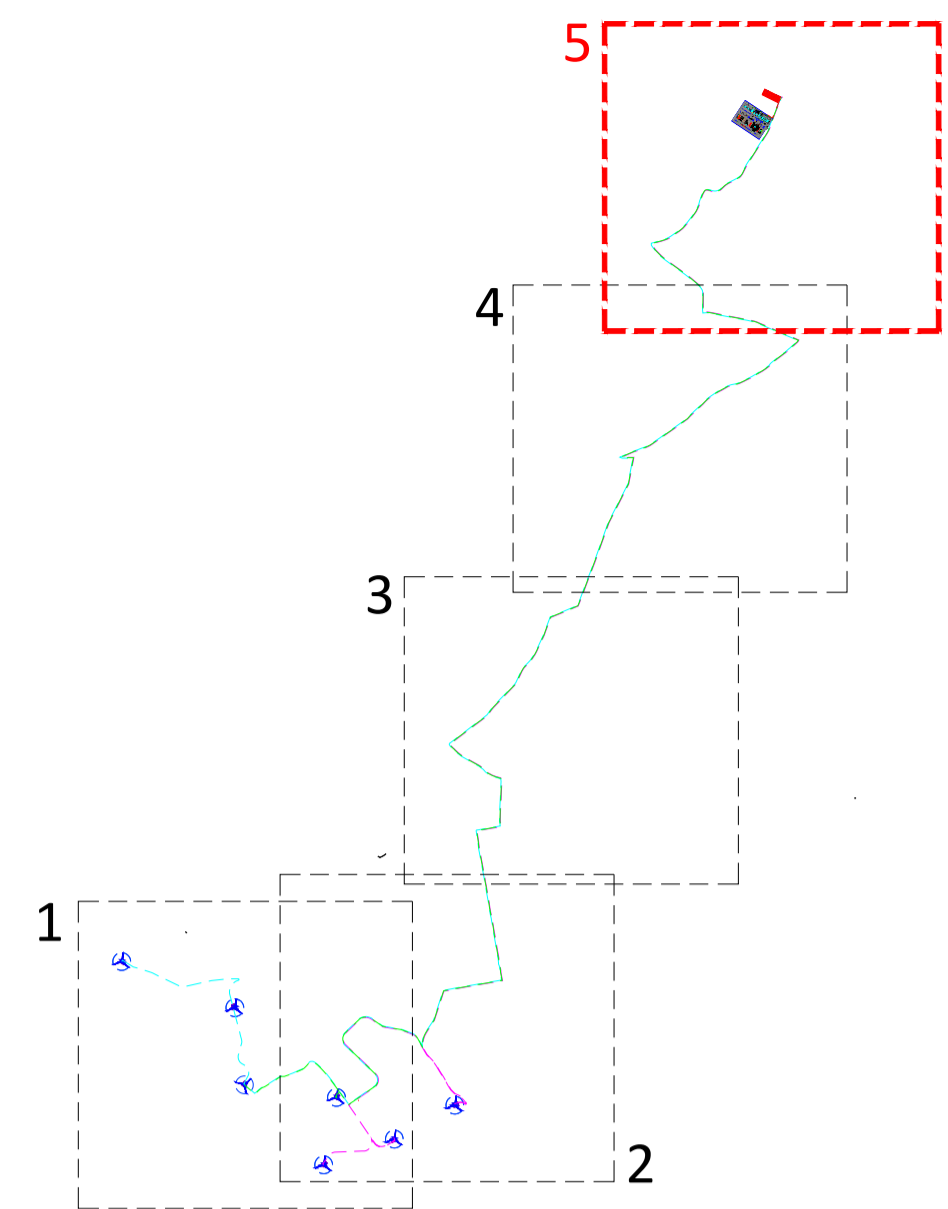
PROGETTO DEFINITIVO PER LA REALIZZAZIONE DI UN PARCO EOLICO NEI COMUNI DI COLLETTORTO E SAN GIULIANO DI PUGLIA, CON OPERE DI CONNESSIONE IN ROTELLO



Proprietà	 <p>GRV Wind Molise 1 S.r.l. via Durini, 9 - 20122 Milano info@grvalue.com</p>	 <p>Amministratore Ing. Nicola Galdero Ing. Pasquale Esposito</p>			
Progettazione	 <p>Viale Michelangelo, 71 80139 Napoli TEL. 081 579 7998 mail: tecnico.inse@gmail.com</p>	<p>Amministratore Ing. Nicola Galdero Ing. Pasquale Esposito</p>			
Elaborato	<p>INQUADRAMENTO OPERE DI CONNESSIONE SU CTR - 4 di 5</p>				
Rev.	Data	Oggetto della revisione	Elaborazione	Verifica	Approvazione
Scala:	1:5.000				
Formato:	A1	Codice Pratica	S239	Codice Elaborato	NS239-OEL05-D



Quadro di unione



Legenda

	Aerogeneratore di progetto
	Cavidotto MT 30kV (Col 01 - Col02 - SE 30/150kV)
	Cavidotto MT 30kV (Col 03 - Col05 - SE 30/150kV)
	Cavidotto MT 30kV (Col 04 - Col06 - Col 07 - SE 30/150kV)
	Cavidotto AT 150kV
	Piazzola in fase di esercizio
	SE di trasformazione - utenza 30/150kV
	Punto di connessione alla RTN - Stazione esistente Terna 150/380 kV







PROGETTO DEFINITIVO PER LA REALIZZAZIONE DI UN PARCO EOLICO NEI COMUNI DI COLLETTORTO E SAN GIULIANO DI PUGLIA, CON OPERE DI CONNESSIONE IN ROTELLO



Proprietario
GRvalue
GRV Wind Molise 1 S.r.l.
via Durini, 9 - 20122 Milano
info@grvalue.com

Progettazione
INSE
Via Michelangelo, 71
80139 Napoli
TEL.081 579 7998
mail: tecnico.inse@gmail.com

Comune di Colletorto
Ing. Nicola Galderisi
Arch. C. Galderisi
N° ISCRIZIONE: 17370

Comune di San Giuliano
Ing. Nicola Galderisi
Arch. C. Galderisi
N° ISCRIZIONE: 17962

Nome Elaborato:
INQUADRAMENTO OPERE DI CONNESSIONE SU CTR - 5 di 5

Rev.	Data	Oggetto della revisione	Elaborazione	Verifica	Approvazione
01	15-07-2022	Aggiornamento posizione SE condivisa e inserimento nuovo utente	INSE Srl	INSE Srl	GRV Wind Molise 1 srl
00	15-12-2021	PRIMA EMISSIONE	INSE Srl	INSE Srl	GRV Wind Molise 1 srl

Scala: **1:5.000**

Formato: **A1**

Codice Pratica: **S239**

Codice Elaborato: **NS239-OEL05-D**