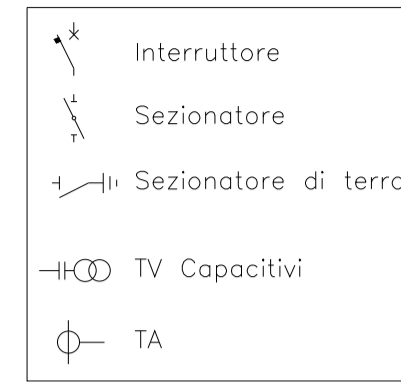
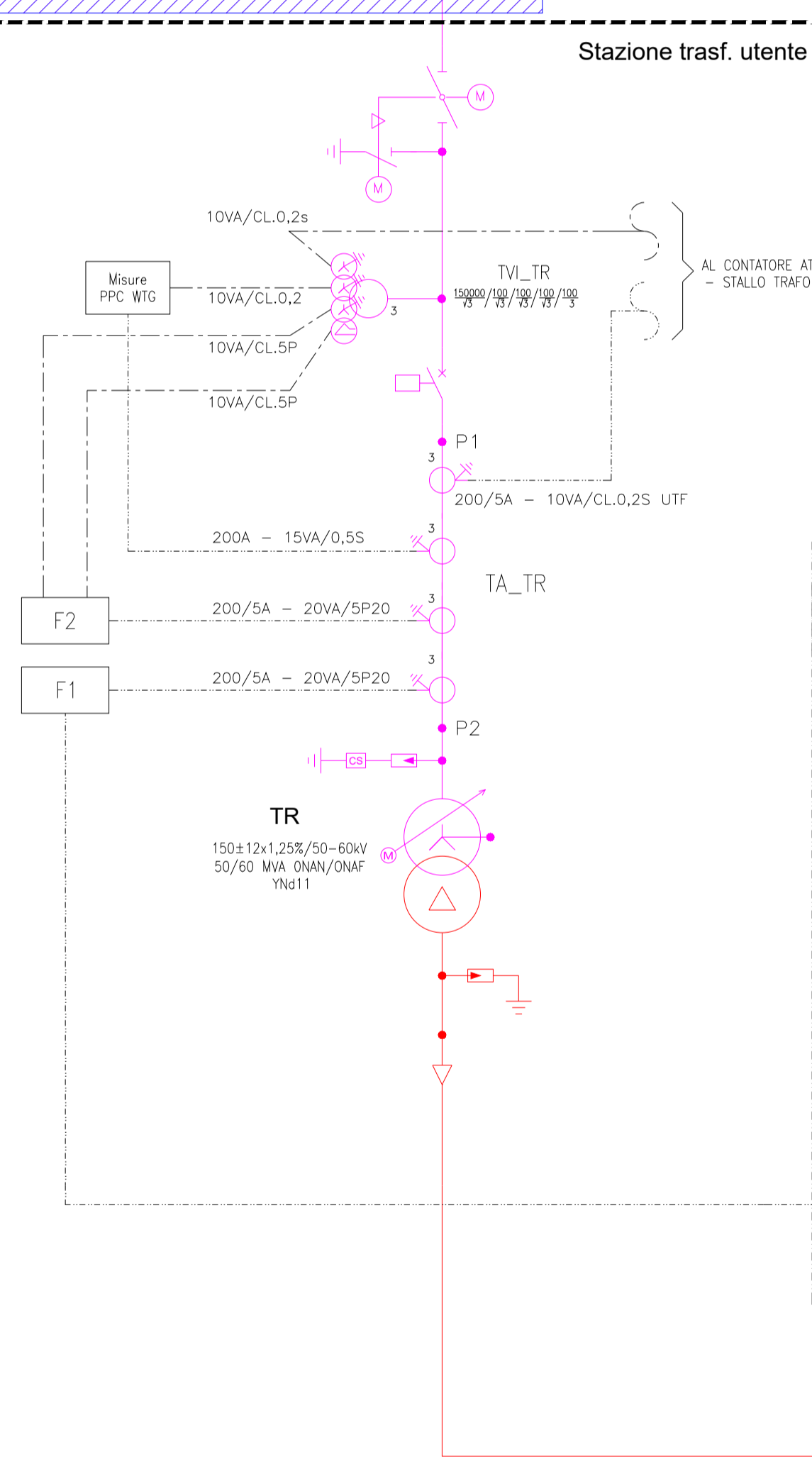
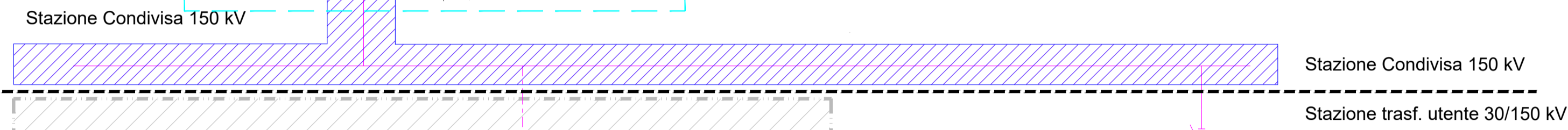


- Eventuali collegamenti di altri futuri proponenti
- SE Condivisa 150 kV per collegamento SE 150/380 kV - Comune di Rotello foglio 30 particella 40

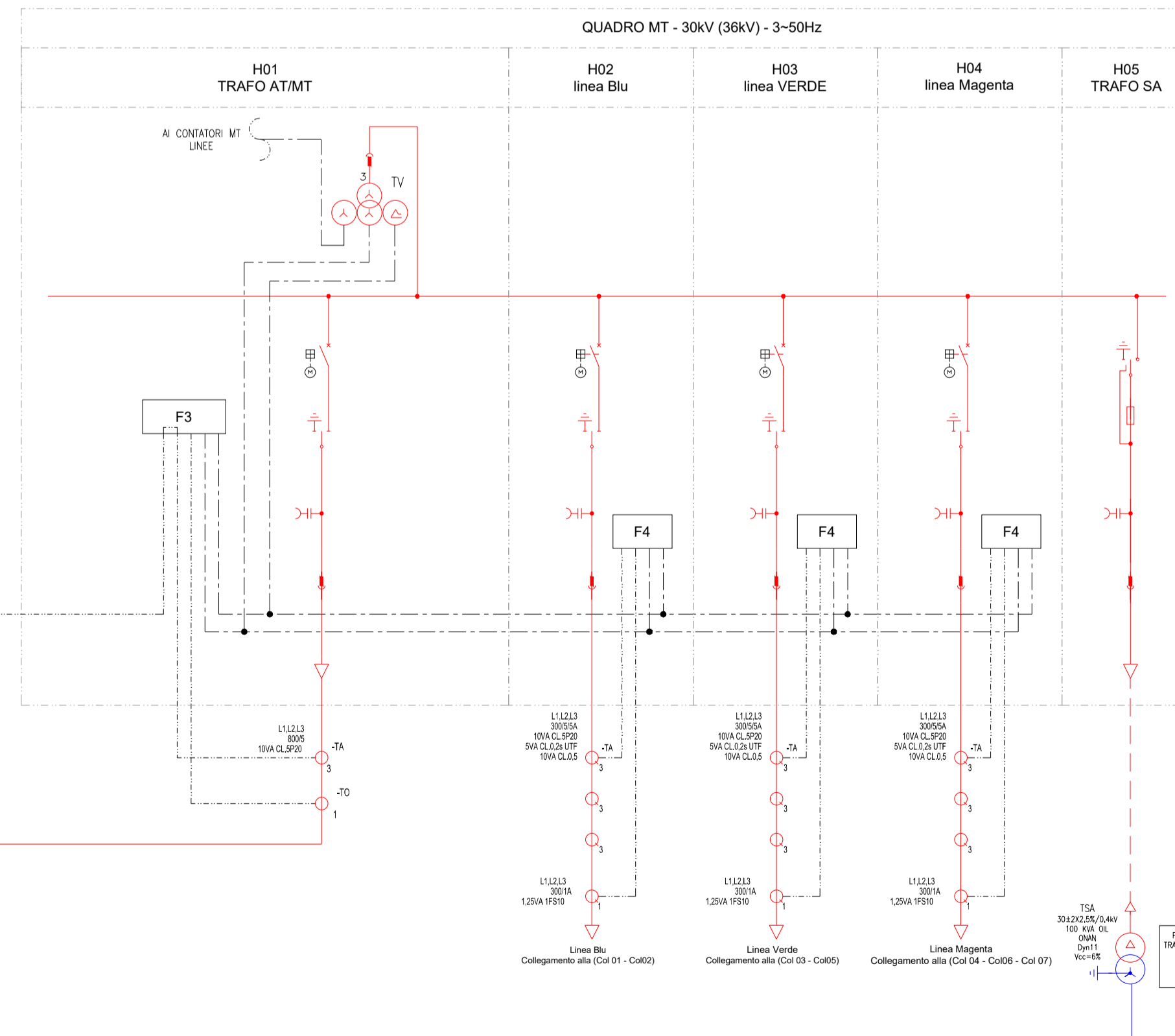
LEGGENDA SIMBOLI



LEGGENDA LIVELLO TENSIONE



+QMT
Quadro Media tensione



Altri proponenti



CITTA' METROPOLITANA DI CAMPOBASSO



REGIONE MOLISE



COMUNE di COLLEORTO



COMUNE di SAN GIULIANO



PROGETTO DEFINITIVO PER LA REALIZZAZIONE DI UN PARCO EOLICO NEI COMUNI DI COLLEORTO E SAN GIULIANO DI PUGLIA, CON OPERE DI CONNESSIONE IN SANTA CROCE DI MAGLIANO E ROTELLO

Proprietà	GRV Wind Molise 1 S.r.l. via Durini 9 - 20122 Milano info@grvwind.com		 			
Progettazione	 Viale Michelangelo, 71 80129 Napoli TEL. 081 579 7998 mail: tecnico.inse@gmail.com		Acqm. Francesco Di Maso Ing. Nicola Galasso Ing. Pasquale Esposito Geom. F. Malferina Arch. M. Mauro			
Elaborato	Nome Elaborato: SCHEMA UNIFILARE					
Rev.	00	15-12-2021	PRIMA EMISSIONE	INSE Srl	INSE Srl	GRV Wind Molise 1 srl
Rev.			Oggetto della revisione	Elaborazione	Verifica	Approvazione
Scala:	-					
Formato:	A4	Codice Pratica	S239	Codice Elaborato	NS239-OEL09-D	