

- Parco eolico "Guarine Fardella"**
- Layout
  - Cavidotto
  - Buffer locale (680 m)
  - RTN Terna
  - Stazione utente
  - Buffer sovrolocale (50 xhtot)
  - Limiti comunali

- Carta forestale - D.lgs 227/01**
- Classi inventoriali**
- BS - FORMAZIONI PIONIERE E SECONDARIE
  - FR - FORMAZIONI RIPARIE
  - MM - MACCHIE E ARBUSTETI MEDITERRANEE
  - QU - QUERCITI DI ROVERE E ROVERELLA
  - RI - RIMBOSCHIMENTI
  - Altra categoria inventoriale / non specificata

CATEGORIA FORESTALE	DESCRIZIONE CATEGORIA	CODI	TIPI FORESTALI
BOSSCHETTI	La distribuzione attuale ha il suo corso principale verso il nord-ovest, con un'area di circa 400.000 m², su substrato prevalentemente calcareo. La foresta è caratterizzata da specie di alto fusto, prevalentemente Quercus ilex e Quercus robur, con sottobosco erboso e arbustivo.	1 2	1. Sughereto semimediano coperto 2. Sughereto nudo
LECCETE	I boschi di leccio sono presenti su tutti i versanti della collina. Sono caratterizzati da una foresta di alto fusto, prevalentemente Quercus ilex e Quercus robur, con sottobosco erboso e arbustivo.	1 2 3 4	1. Lecceto pineta nuda 2. Lecceto mediterraneo sciolto e denso 3. Lecceto macchia mediterranea 4. Lecceto mesoclimatico
ARBUSCETALI	L'occupazione attuale di questi terreni sono sotto forma di boschi di alto fusto, prevalentemente Quercus ilex e Quercus robur, con sottobosco erboso e arbustivo.	1 2 3 4	1. Pineta di tipo di campo della Sicilia occidentale 2. Pineta di tipo di campo di Trapani 3. Pineta di tipo di campo 4. Pineta di tipo mediterranea naturalizzata
DOVERE/ROVERE	La distribuzione della foresta è molto irregolare, con boschi di alto fusto, prevalentemente Quercus ilex e Quercus robur, con sottobosco erboso e arbustivo.	1 2 3 4 5	1. Querceto di rovere 2. Querceto lambrusco di rovere 3. Querceto mesoclimatico di rovere 4. Querceto mesoclimatico di rovere di subalta montagna 5. Querceto di rovere di subalta montagna
GENETE	A differenza degli altri generi, i caducifogli di questa foresta sono caratterizzati da un alto fusto, prevalentemente Quercus ilex e Quercus robur, con sottobosco erboso e arbustivo.	1 2	1. Geneta lambrusco e Quercus pineta 2. Geneta montana
RIMBOSCHIMENTI	I rimboschimenti sono in corso di attuazione su terreni di alto fusto, prevalentemente Quercus ilex e Quercus robur, con sottobosco erboso e arbustivo.	1 2 3	1. Rimboschimento di acacia 2. Rimboschimento di latifoglie varie 3. Rimboschimento mediterraneo di conifere
CONIFERE	A differenza di molte altre specie arboree, le Conifere in Sicilia sono rare. Sono caratterizzate da un alto fusto, prevalentemente Pinus halepensis e Pinus sylvestris, con sottobosco erboso e arbustivo.	1 2	1. Cedrina pinovet 2. Cedrina mediterranea di folla
FRASCATELLI	A questa categoria appartengono soprattutto i frascatelli di alto fusto, prevalentemente Quercus ilex e Quercus robur, con sottobosco erboso e arbustivo.	1 2 3 4 5	1. Frascatello a sistema orientale 2. Frascatello a sistema occidentale 3. Frascatello a sistema centrale 4. Frascatello a sistema meridionale 5. Frascatello isolato o frascatello sovrano
FRASCATELLI	A questa categoria appartengono soprattutto i frascatelli di medio fusto, prevalentemente Quercus ilex e Quercus robur, con sottobosco erboso e arbustivo.	1 2 3 4 5	1. Frascatello a sistema orientale 2. Frascatello a sistema occidentale 3. Frascatello a sistema centrale 4. Frascatello a sistema meridionale 5. Frascatello isolato o frascatello sovrano
FRASCATELLI	Formazione boscosa arborea costituita da un alto fusto, prevalentemente Quercus ilex e Quercus robur, con sottobosco erboso e arbustivo.	1	1. Boschi di arbustiviti

Fonte: Sistema Informativo Forestale - <https://sf.regione.sicilia.it/risorse/carte-forestali>



REGIONE SICILIA  
PROVINCIA DI TRAPANI  
COMUNE DI TRAPANI

## AUTORIZZAZIONE UNICA ex d.lgs. 387/2003

### Progetto definitivo per la realizzazione del parco eolico "GUARINE FARDELLA" e relative opere connesse nel comune di TRAPANI (Tp)

Titolo elaborato: **RS06SIA0010A0.1-Carta forestale-D.lgs 227/01**

Codice elaborato: **F0429 C T23 A**

Riproduzione o consegna a terzi solo dietro specifica autorizzazione

Scala: **1:40 000**

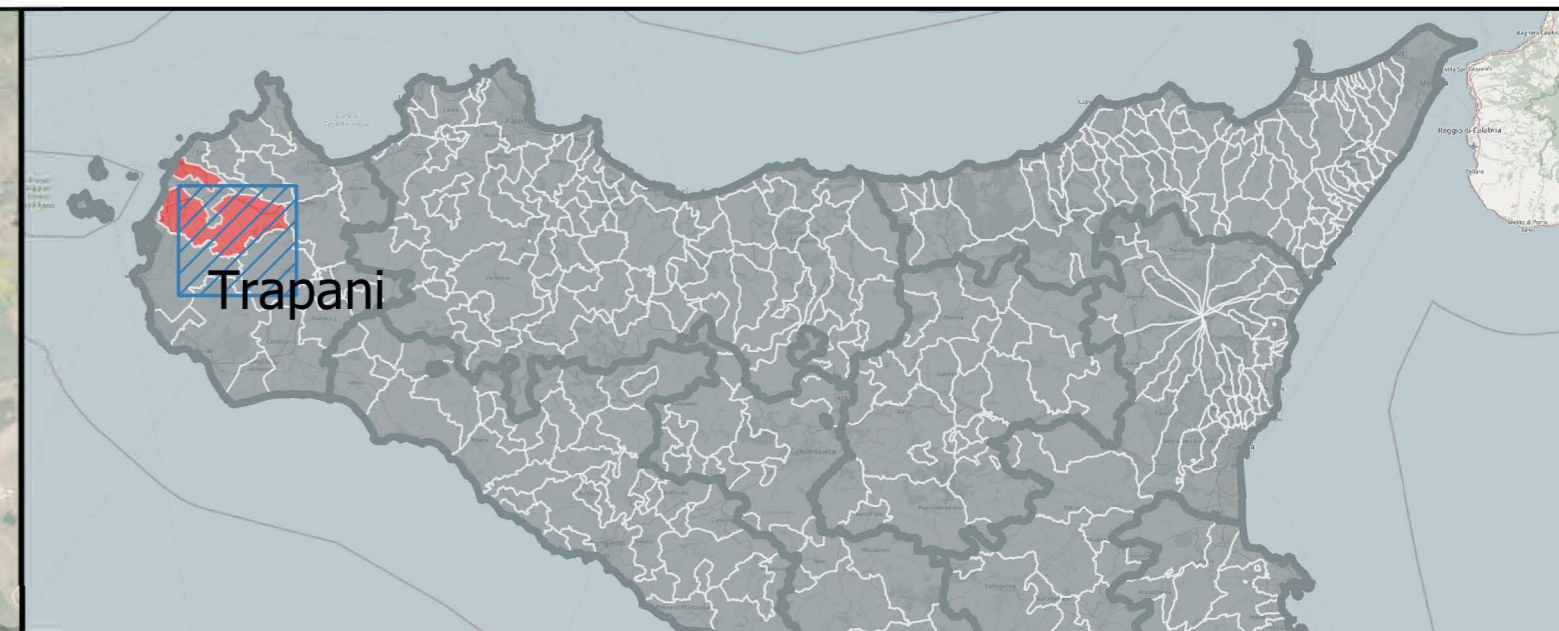
DATA	PRIMA EMISSIONE	REDAZIONE	VERIFICAZIONE	APPROVAZIONE
11 novembre 2021		RSA	GDS	GDS

Proprietario: **Wind Guarine Fardella srl**  
Via Durini, 9  
20122 Milano (MI)

Progettazione: **F4 ingegneria srl**  
Via Di Giura - Centro Direzionale, 85100 Potenza  
Tel: +39 0971 1 944 797 - Fax: +39 0971 5 54 52  
www.f4ingegneria.it - f4ingegneria@pec.it

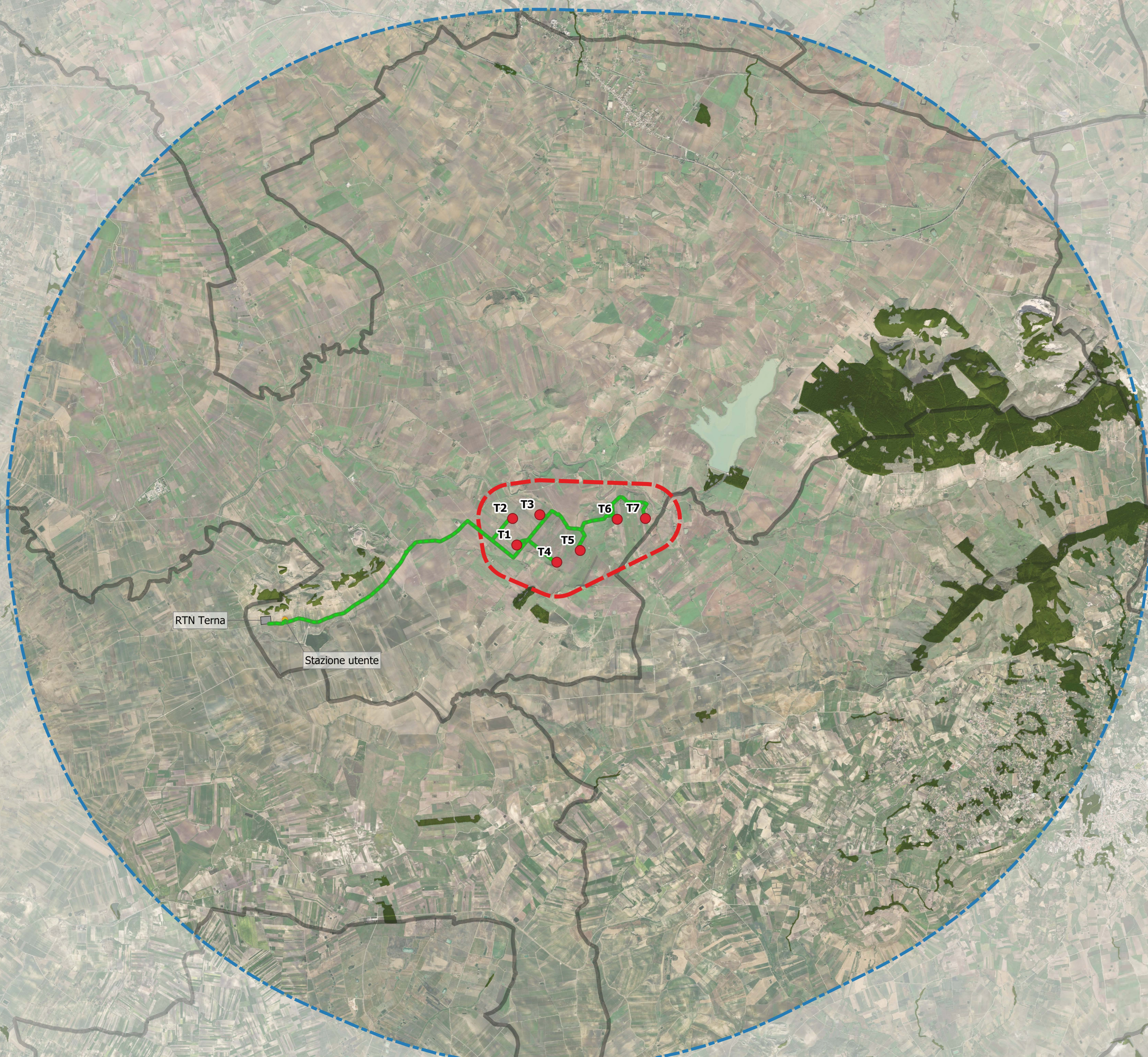
Il Diretto Tecnico (Ing. Giovanni DI SANTO)

Società certificata secondo la norma UNI EN ISO 9001:2015 per l'erogazione di servizi di ingegneria nei settori: civile, idraulica, acustica, energia, ambiente (settore IAF: 34).



**Parco eolico "Guarine Fardella"**

- Layout
- Cavidotto
- Buffer locale (680 m)
- RTN Tema
- Stazione utente
- Buffer sovralocale (50 xHtot)
- Limiti comunali
- Carta forestale - LR 19/96



REGIONE SICILIA  
 PROVINCIA DI TRAPANI  
 COMUNE DI TRAPANI



**AUTORIZZAZIONE UNICA**  
 ex d.lgs. 387/2003

**Progetto definitivo per la realizzazione del parco eolico "GUARINE FARDELLA" e relative opere connesse nel comune di TRAPANI (Tp)**

Titolo elaborato

**RS06SIA0010A0.2 Carta forestale-LR 16/96**

Codice elaborato

COMMESSA	FASE	ELABORATO	REV.
F0429	C	T23	A

Riproduzione o consegna a terzi solo dietro specifica autorizzazione

Scala  
 1:40 000

DATA	DESCRIZIONE	REDATTO	VERIFICATO	APPROVATO
11 novembre 2021	Prima emissione	RSA	GDS	GDS

Proprietario

**Wind Guarine Fardella srl**  
 Via Durini, 9  
 20122 Milano (Mi)

Progettazione

**F4 ingegneria srl**  
 Via Di Giura - Centro Direzionale, 85100 Potenza  
 Tel: +39 0971 1 944 797 - Fax: +39 0971 5 54 52  
 www.f4ingegneria.it - f4ingegneria@pec.it

Il Diretto Tecnico  
 (Ing. Giovanni DI SANTO)



Società certificata secondo la norma UNI-EN ISO 9001:2015 per l'erogazione di servizi di ingegneria nei settori: civile, idraulica, acustica, energia, ambiente (settore IAF: 34).

