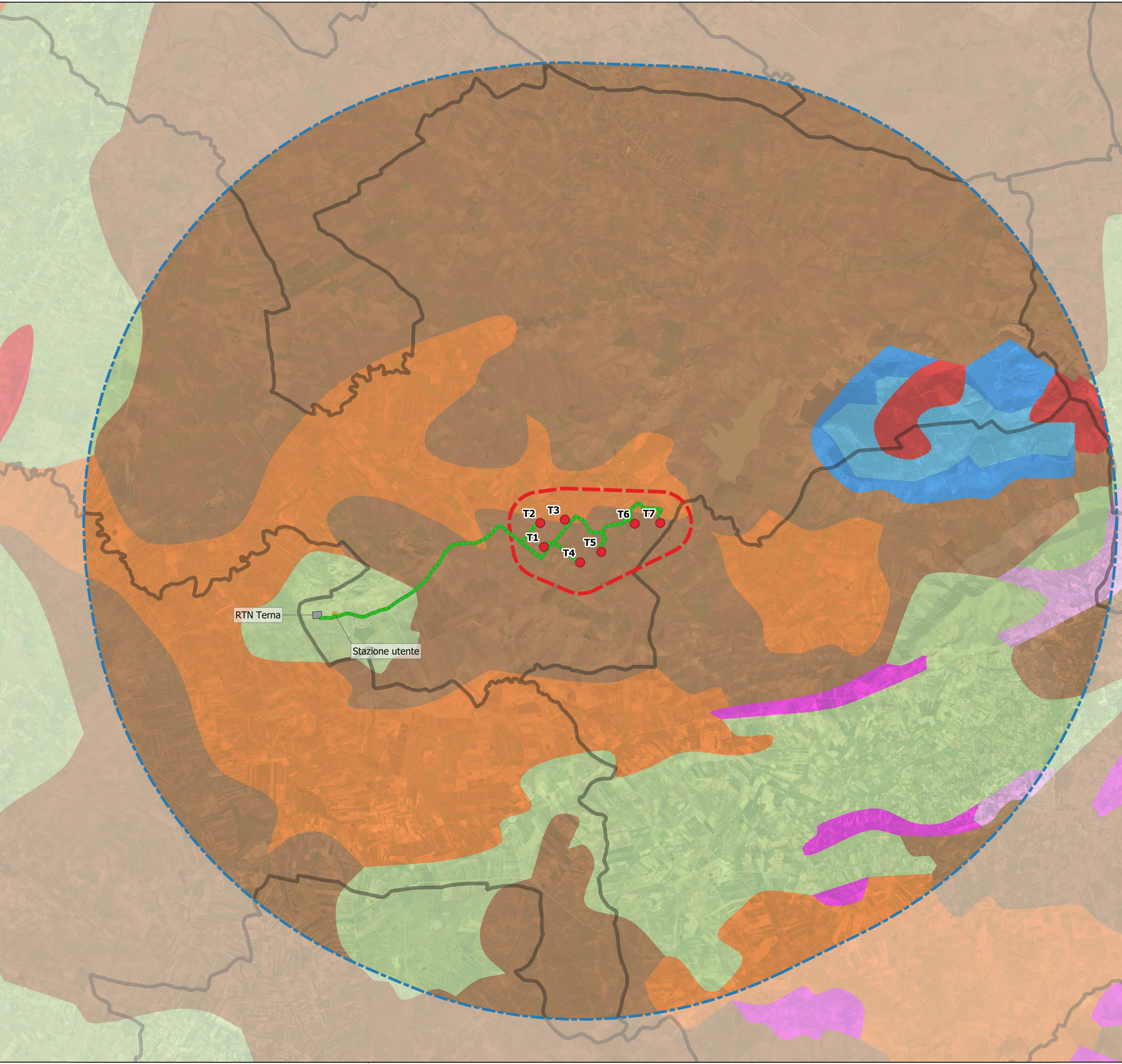


Parco eolico "Guarine Fardella"

- Layout
- Cavidotto
- Soluzione di connessione
- RTN Tema
- Stazione utente
- Buffer locale (680 m)
- Buffer sovralocale (50 xhtot)
- Limiti comunali

Aree ecologicamente omogenee

- Depositi alluvionali della fascia Termomediterranea
- Depositi alluvionali della fascia Mesomediterranea
- Vulcaniti e rocce dure della fascia Termomediterranea
- Vulcaniti e rocce dure della fascia Mesomediterranea
- Vulcaniti e rocce dure della fascia Supramediterranea
- Vulcaniti e rocce dure della fascia Cromediterranea
- Vulcaniti e rocce dure della fascia Criomediterranea
- Formazioni calcarenitico-sabbiose della fascia Termomediterranea
- Formazioni calcarenitico-sabbiose della fascia Mesomediterranea
- Formazione gessoso-solfifera della fascia Termomediterranea
- Formazione gessoso-solfifera della fascia Mesomediterranea
- Formazioni carbonatiche della fascia Termomediterranea
- Formazioni carbonatiche della fascia Mesomediterranea
- Formazioni carbonatiche della fascia Supramediterranea
- Formazioni prevalentemente arenaceo-argillose ed arenacee della fascia Termomediterranea
- Formazioni prevalentemente arenaceo-argillose ed arenacee della fascia Mesomediterranea
- Formazioni prevalentemente arenaceo-argillose ed arenacee della fascia Supramediterranea
- Formazioni prevalentemente argillose della fascia Termomediterranea
- Formazioni prevalentemente argillose della fascia Mesomediterranea
- Formazioni prevalentemente argillose della fascia Supramediterranea
- Formazioni metamorfiche della fascia Termomediterranea
- Formazioni metamorfiche della fascia Mesomediterranea
- Formazioni metamorfiche della fascia Supramediterranea





REGIONE SICILIA
PROVINCIA DI TRAPANI
COMUNE DI TRAPANI



AUTORIZZAZIONE UNICA
ex d.lgs. 387/2003

Progetto definitivo per la realizzazione del parco eolico "GUARINE FARDELLA" e relative opere connesse nel comune di TRAPANI (Tp)

Titolo elaborato		Codice elaborato			
		COMMESSA	FASE	ELABORATO	REV.
RS06SIA0011A0-Aree ecologicamente omogenee		FO429	C	T24	A
		Riproduzione o consegna a terzi solo dietro specifica autorizzazione			
		Scala: 1:40 000			

DATA	DESCRIZIONE	REDATTO	VERIFICATO	APPROVATO
11 novembre 2021	Prima emissione	RSA	GDS	GDS

PropONENTE

Wind Guarine Fardella srl
Via Durini, 9
20122 Milano (MI)

PROGETTAZIONE

F4 ingegneria srl
Via Di Giura - Centro Direzionale, 85100 Potenza
Tel: +39 0971 1 944 797 - Fax: +39 0971 5 54 52
www.f4ingegneria.it - f4ingegneria@pec.it

Il Diretto Tecnico
(Ing. Giovanni DI SANTO)



Società certificata secondo la norma UNI-EN ISO 9001:2015 per l'erogazione di servizi di ingegneria nei settori: civile, idraulica, acustica, energia, ambiente (settore IAF: 34).

