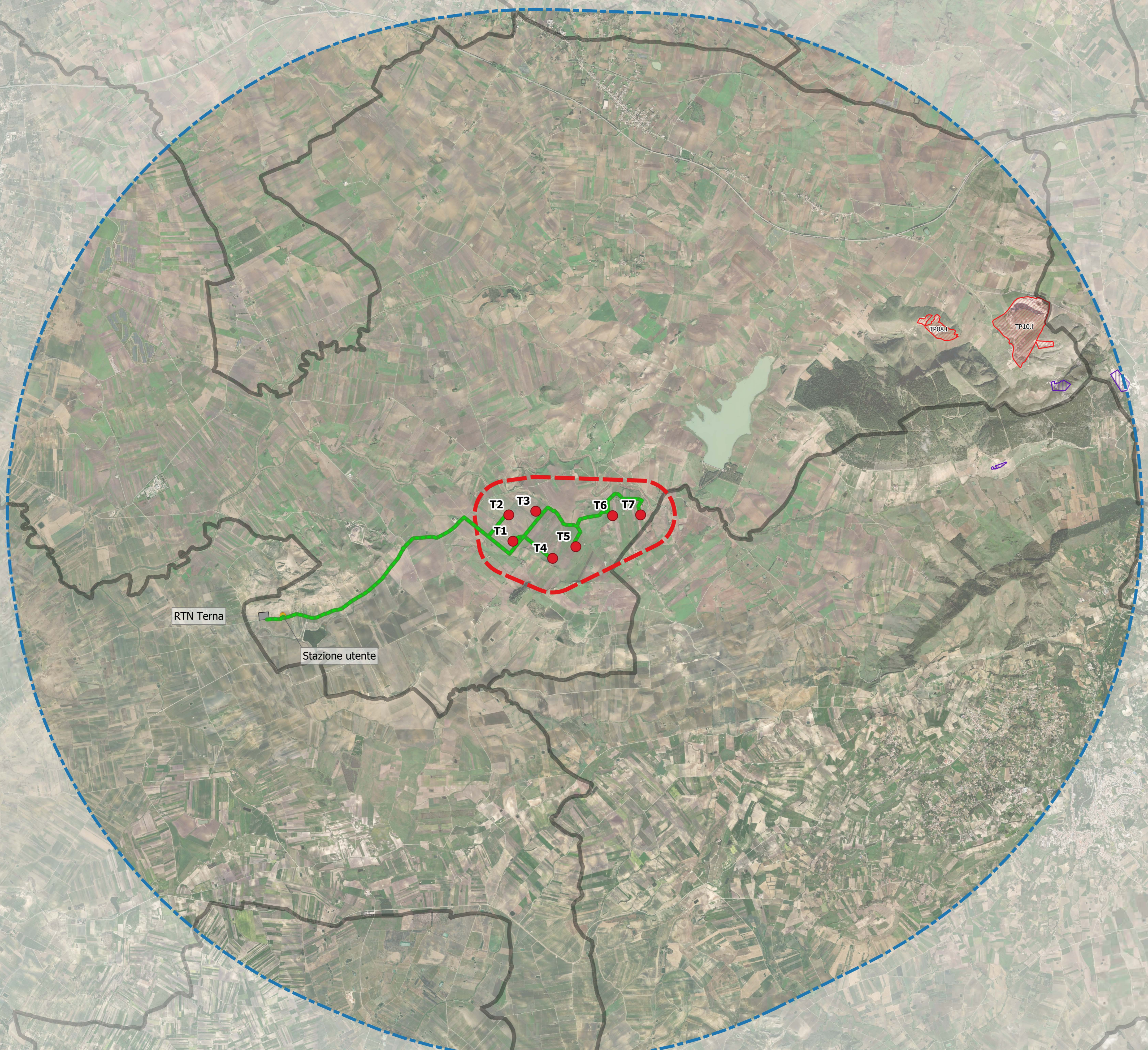


- Parco eolico "Guarine Fardella"**
- Layout
 - Cavidotto
 - Buffer locale (680 m)
Soluzione di connessione
 - RTN Tema
 - Stazione utente
 - Buffer sovracomunale (50 xHtot)
 - Limiti comunali
- Piani regionali dei materiali da cava e dei materiali lapidei di pregio Art. 4 delle NTA**
- Aree di I livello:
Aree importanti sotto il profilo socio-economico, che per le proprie caratteristiche specifiche, risultano idonee a poter collocare anche attività industriali per l'esercizio e lo sviluppo delle attività estrattive
 - Aree estrattive di completamento:
Aree su cui insiste un'unica attività estrattiva, il cui perimetro coincide con quello dell'area di coltivazione autorizzata



REGIONE SICILIA
PROVINCIA DI TRAPANI
COMUNE DI TRAPANI



AUTORIZZAZIONE UNICA
ex d.lgs. 387/2003

Progetto definitivo per la realizzazione del parco eolico "GUARINE FARDELLA" e relative opere connesse nel comune di TRAPANI (Tp)

Titolo elaborato		Codice elaborato			
RS06SIA0017A0-Piano cave Regione Sicilia		COMMESSA	FASE	ELABORATO	REV.
		F0429	C	T30	A
Riproduzione o consegna a terzi solo dietro specifica autorizzazione					
Scala		1:40 000			

DATA	DESCRIZIONE	REDATTO	VERIFICATO	APPROVATO
11 novembre 2021	Prima emissione	RSA	GDS	GDS

PropONENTE
Wind Guarine Fardella srl
Via Durini, 9
20122 Milano (Mi)

PROGETTAZIONE
F4 ingegneria srl
Via Di Giura - Centro Direzionale, 85100 Potenza
Tel: +39 0971 1 944 797 - Fax: +39 0971 5 54 52
www.f4ingegneria.it - f4ingegneria@pec.it

Il Diretto Tecnico
(Ing. Giovanni DI SANTO)

Società certificata secondo la norma UNI-EN ISO 9001:2015 per l'erogazione di servizi di ingegneria nei settori: civile, idraulica, acustica, energia, ambiente (settore IAF: 34).