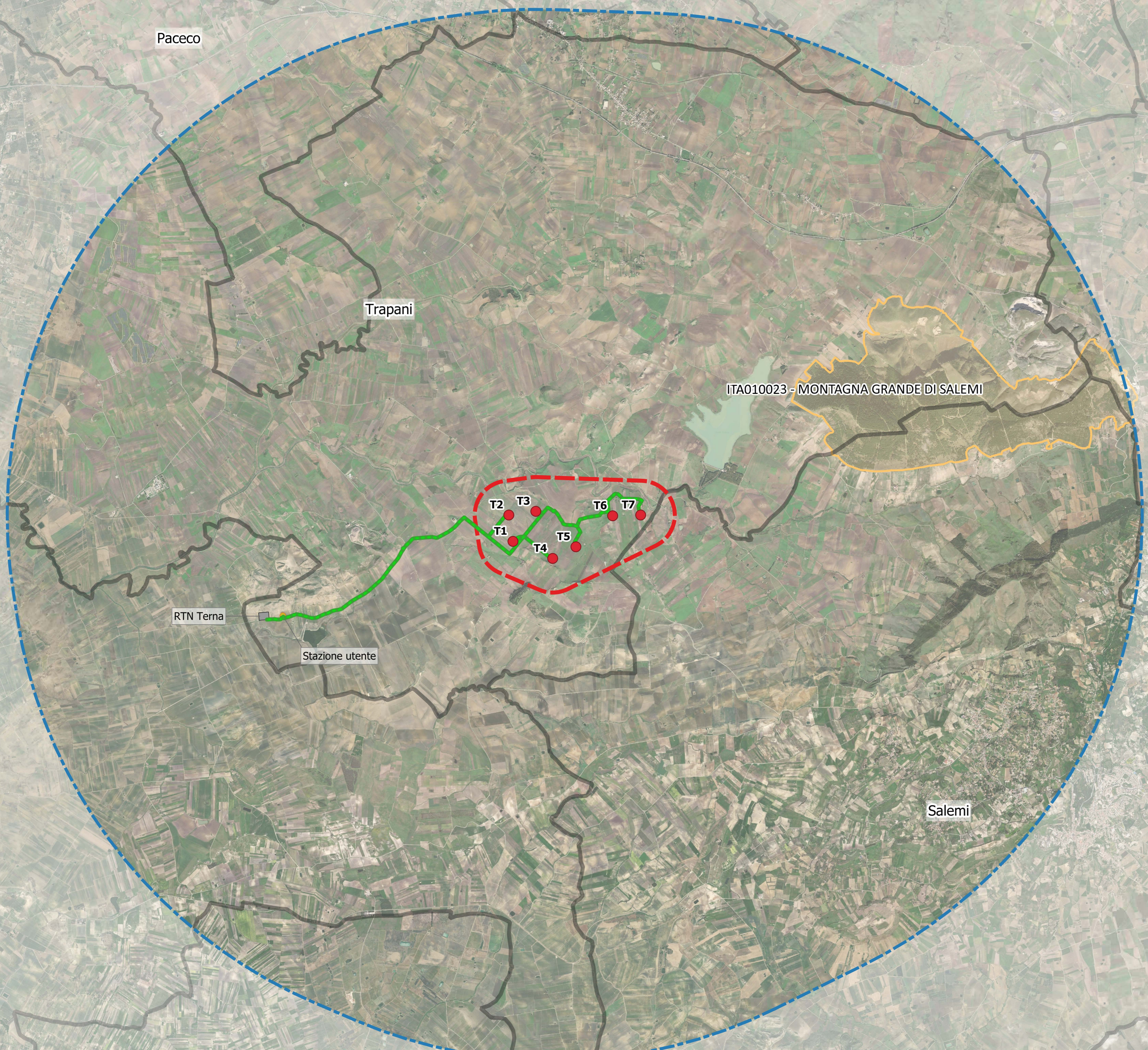


- Parco eolico "Guarine Fardella"**
- Layout
 - Cavidotto
 - Buffer locale (680 m)
Soluzione di connessione
 - RTN Terna
 - Stazione utente
 - Buffer sovralocale (50 xhtot)
 - Limiti comunali
- Siti Rete Natura 2000**
- ZSC



ITA010023 - MONTAGNA GRANDE DI SALEMI



REGIONE SICILIA
PROVINCIA DI TRAPANI
COMUNE DI TRAPANI



AUTORIZZAZIONE UNICA
ex d.lgs. 387/2003

Progetto definitivo per la realizzazione del parco eolico "GUARINE FARDELLA" e relative opere connesse nel comune di TRAPANI (Tp)

Titolo elaborato		Codice elaborato			
RS06SIA0019A0-Tavola Rete Natura 2000 (SIC_ZPS_ZSC)		COMMESSA	FASE	ELABORATO	REV.
		FO429	C	T32	A
		Riproduzione o consegna a terzi solo dietro specifica autorizzazione			
		Scala: 1:40 000			

DATA	DESCRIZIONE	REDATTO	VERIFICATO	APPROVATO
11 novembre 2021	Prima emissione	RSA	GDS	GDS

Proprietario
Wind Guarine Fardella srl
Via Durini, 9
20122 Milano (Mi)

Progettazione
F4 ingegneria srl
Via Di Giura - Centro Direzionale, 85100 Potenza
Tel: +39 0971 1 944 797 - Fax: +39 0971 5 54 52
www.f4ingegneria.it - f4ingegneria@pec.it

Il Diretto Tecnico
(Ing. Giovanni DI SANTO)

Società certificata secondo la norma UNI-EN ISO 9001:2015 per l'erogazione di servizi di ingegneria nei settori: civile, idraulica, acustica, energia, ambiente (settore IAF: 34).