

Inquadramento territoriale su ortofoto dell'area d'impianto e degli impianti esistenti e in fase di autorizzazione nel raggio di 10 km. Scala 1:70.000

N.B. Non vi sono impianti autorizzati

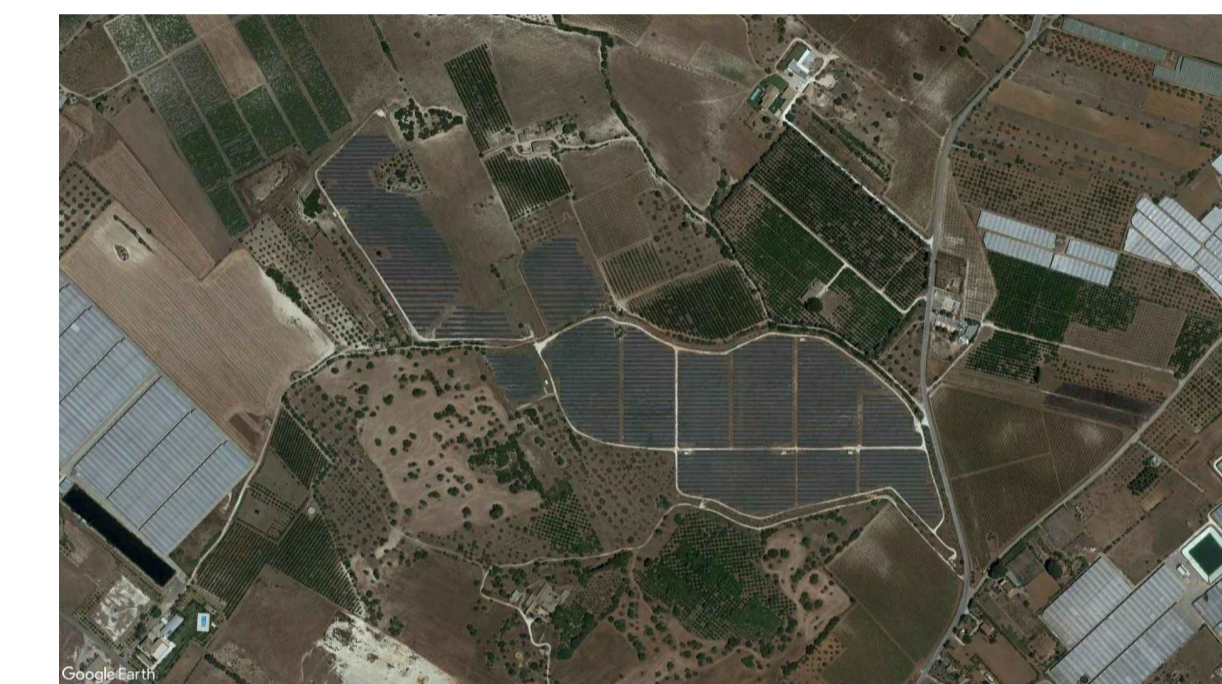
N.	Comune	Potenza (MWp)	Superficie (Ha)	Stato di fatto
1	Acate	1,4	2,7	esistente
2	Acate	5,7	11,5	esistente
3	Acate	1,7	3,35	esistente
4	Acate	9,2	18,3	esistente
5	Acate	1,3	2,54	esistente
6	Acate	2,3	4,72	esistente
7	Acate	1,45	2,9	esistente
8	Vittoria	3,4	6,8	esistente
9	Vittoria	1,6	3,17	esistente
10	Vittoria	1,2	2,5	esistente
11	Vittoria	3,55	7,1	esistente
12	Vittoria	9	18,2	esistente
13	Vittoria	2	4	esistente
14	Vittoria	1,13	2,26	esistente
15	Comiso	2,4	4,8	esistente
16	Chiaromonte Gulfi	2,3	4,6	esistente
17	Acate	6	18,97	In corso di autorizzazione (cod. proc.1614)
18	Acate	3	7	In corso di autorizzazione (cod. proc.1612)

Tabella degli impianti fotovoltaici esistenti e in fase di autorizzazione

19	Acate	8,66	29,25	In corso di autorizzazione (cod. proc.1203)
20	Acate	3,58	6,83	In corso di autorizzazione (cod. proc. 276)
21	Acate	3,8	5,63	In corso di autorizzazione (cod. proc. 256)
22	Vittoria	6	19,05	In corso di autorizzazione (cod. proc.1632)
23	Vittoria	3,64	6,56	In corso di autorizzazione (cod. proc.1016)
24	Vittoria	5,64	9	In corso di autorizzazione (cod. proc.763)



Impianto esistente n°8



Impianto esistente n°12



Punto di ripresa n°1 ante operam



Punto di ripresa n°2 ante operam



Punto di ripresa n°3 ante operam



Punto di ripresa n°4 ante operam



Punto di ripresa n°1 post operam con cumulo impianti FV-Acate, FV-Giarrase, FV-Pozzo Ribaudò, FV-Pozzo Canino e impianti esistenti



Punto di ripresa n°2 post operam con cumulo impianto FV-Acate e impianto esistente



Punto di ripresa n°3 post operam senza cumulo con altri impianti



Punto di ripresa n°4 post operam con cumulo impianto Serra S.Bartolo e impianto esistente

<b>REGIONE SICILIANA</b> Libero Consorzio Comunale di Ragusa		<b>COMUNE DI ACATE E VITTORIA</b>	
NOME PROGETTO <b>VICTORIA SOLAR FARM</b>		TITOLO PROGETTO <b>PROGETTO PER LA REALIZZAZIONE E L'ESERCIZIO DI UN PARCO AGROVOLTAICO DA 190 MWP NEI COMUNI DI ACATE E VITTORIA E DELLE OPERE DI CONNESSIONE ALLA RETE DI TRASMISSIONE NAZIONALE</b>	
N. ELABORATO <b>D46</b>		TITOLO ELABORATO <b>Tavola dell'effetto cumulo</b>	
N. GENERALE <b>113</b>		IDENTIFICATORE <b>VSF113SIAD46</b>	
VISTI E APPROVAZIONI		PROGETTAZIONE <b>METRAN</b> srls Via Gen. C. A. Dalla Chiesa n. 40 90143 Palermo CF e P. IVA: 06514460820 PEC: metran@pec.it  ING. F. TRENTACOSTI Ordine Ingegneri Palermo n. 8368	
SOGGETTO PROPONENTE <b>EDPR Sicilia PV s.r.l.</b> Via Legnè n. 8-10 20124 Milano CF e P. IVA: 11064600965 pec: edprsiciliasp@regalmail.it		COLLABORAZIONE SPERIMENTALE <b>UNIVERSITÀ DEGLI STUDI DI PALERMO</b> <b>SAAF</b> SOSTIZIO ALTERNATIVO PER LE SCIENZE	
data: FEBBRAIO 2022		oggetto: P.U.A. - art. 27 D.Lgs 152/06 e ss.mm.ii.	
emissione: REV. 1		ingg. Di Martino - Trentacosti	