

REGIONE SICILIANA
Libero Consorzio Comunale di
Ragusa

COMUNE DI ACATE E VITTORIA

NOME PROGETTO
VICTORIA SOLAR FARM

TITOLO PROGETTO
PROGETTO PER LA REALIZZAZIONE
E L'ESERCIZIO DI UN PARCO
AGROVOLTAICO DA 190 MWP NEI
COMUNI DI ACATE E VITTORIA E
DELLE OPERE DI CONNESSIONE
ALLA RETE DI TRASMISSIONE
NAZIONALE

N. ELABORATO
D05

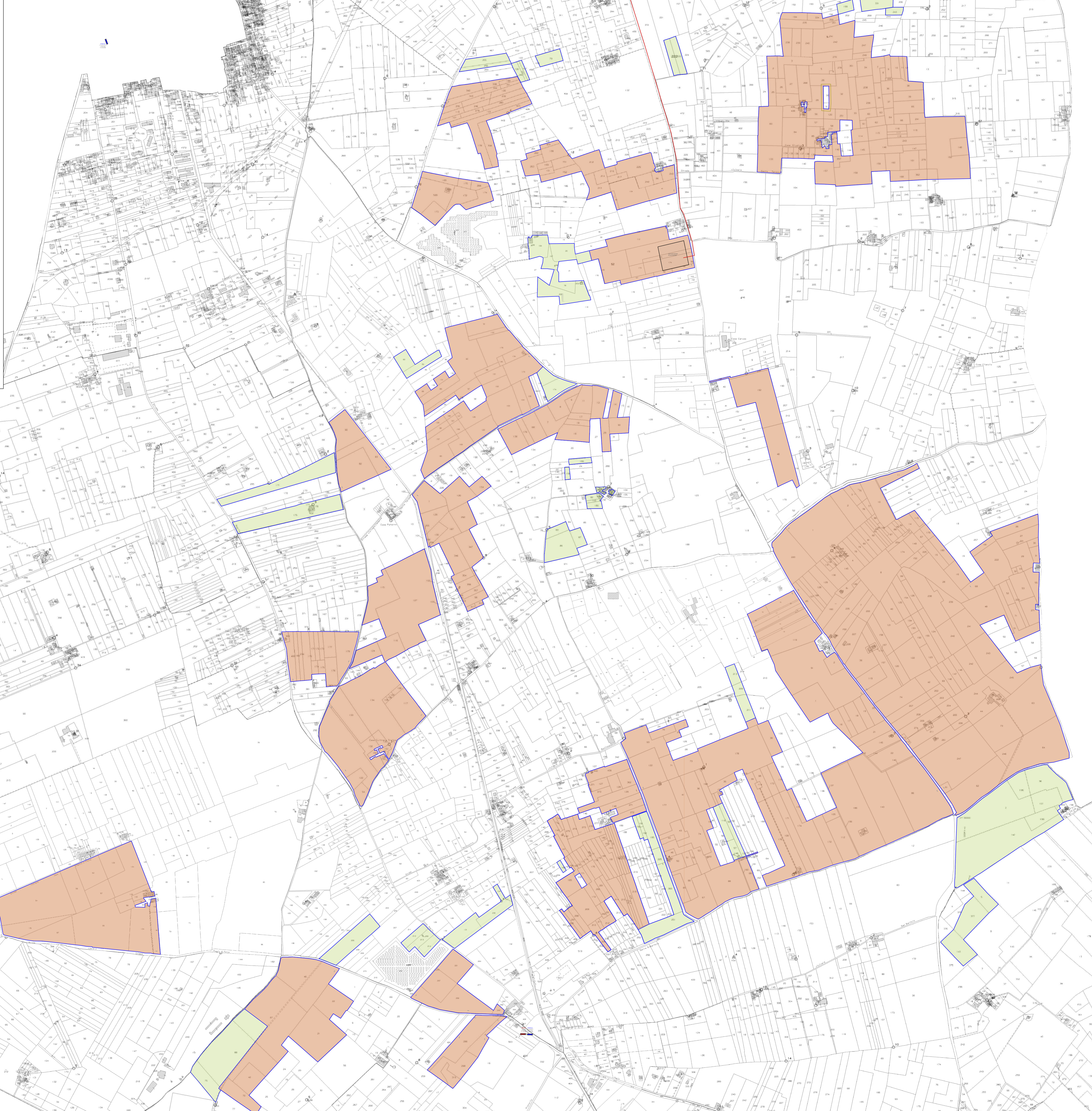
INQUADRAMENTO INTERVENTO SU CATASTALE - PIANO PARTICELLARE

N. GENERALE 006
SPAZIO PROD. PD
AMBITO PRO
TIPO ELAB. D
SCALA 1:5.000
IDENTIFICAZIONE VSF006PROD05

PROIEZIONE
METRAN
METRAN s.p.a. - C.A. Dalla Chiesa n. 40
00187 ROMA (RM) - Tel. 06/59915000
PEC: info@metran.it

COLLABORAZIONE SPERIMENTALE
EDR Sicilia PV s.r.l.
UNIVERSITÀ
SAAF

REVISIONE FEBBRAIO 2022
REVISIONI



LEGENDA

AGROVOLTAICO
AGROVOLTAICO - CONNESSIONE
AGROVOLTAICO - STRADALE

Comune	Foglio	Particelle	Estensione (Ha)
Vittoria	6	101-102-103-104-105-106-107-257-255-256	0,2320 0,3020 0,7600 1,4850
Vittoria	7	222-333-203-242-199-331	0,2060 0,6150 0,2430 0,5990 2,1630
Vittoria	11	80-84-174	1,3260 1,3260
Vittoria	12	202 (203 casceggiato) 78-197-20-194 (10-11-198-196-195 casceggiati)	1,0130 1,8589 2,8715
Vittoria	18	86-87-104 (17 fabbr. Diruto) 39-42-83 155-156-262-263-264-265-43-3 4 141-180-43 10-82-143-142	1,3800 0,6397 2,5111
Vittoria	23	206 239-342-131-124 290-212-213-224	1,4580 1,5360 0,9310 3,9250
Vittoria	24	251 225-360 195 190-191-192	1,0430 0,87 0,6660 0,2490 2,6300
Vittoria	26	209-211-213	0,9103 0,9103
Vittoria	33	75-88 (porzione) 87 porzione	3,3713 0,7685 4,1398
Vittoria	37	377-5-24-143 436-437-1-2-36-142-196-197-199-210-212	2,4900 12,8722 14,6722
Acate	32	171 175	2,4050 2,1500 4,5550
TOTALE SUPERFICIE COMPENSATIVA			41,1889

Vittoria	6	101-191-212-213-214-217-240 190-192 186-216-242-243-238-239 119-211-215-217-131-178-246-262-278-279-280-308 100-238-323 189-263-629 (424 fabbr. Diruto) 120-276-277-339-341-343 (151 fabbr. Diruto) 173 169-170-589-172-174-288 (508 sub 1 Fabr. Diruto)	2,0780 0,5660 3,8951 1,8480 0,3122 1,0030 1,2310 0,4910 3,0948 14,7153
Vittoria	7	292 238 240-199 239-194-184-200-201 125 241-242 247-249	0,5900 0,4020 0,4760 0,9735 0,3120 1,4720 0,6040 5,0491
Vittoria	11	90-91-96-101-120-121-125-126-157-166-167-168-169 173-176-89-88-131 104 102-103-92-97-105 92-113 99-134-145-100	10,5980 0,4390 2,6810 0,9790 0,5730 15,3210
Vittoria	12	175-177 155-57-58-59-173-174 12 112-122 40-41-104	3,1935 1,5030 1,3415 1,3465 1,2120 7,5985
Vittoria	13	13-138-139-142-115-147-243-278-114-66-5-9-141-90 28-116-14-44-46-158-159-160-161-279-297-57-64-66-226-37-40-83-134 (una collabente) 58-60-65-239-104-111 133-326-27-48-98-126-136-137-275-336-269-273-276 108-106-142-84-414-415 (Una collabente) 29-35-83-81-83 (186 fabbr. Diruto) 14-20-180 (7 sub 1 Una collabente) 157-268-269-273-274-438 (437 sub 1 Una collabente) 439-401 (magazzino) 135-142-211-2-4-21 (163 fabbr. Diruto 99-97-110) 61-68-112-113-142 (91 fabbr. Diruto) 6-20-321 (103 sub 1 Una collabente) 351-34-238-10-11-12-38 7-8-225 148-162-168 (609 pte 0,1521 di 0,343 Ha) (162 parte 1,1104) 241 118-119	9,5980 1,4453 2,9804 3,2671 1,0530 1,8349 0,8013 0,3885 0,2384 3,2821 0,5230 4,2438 0,2382 0,4370 25,0814
Vittoria	17	108-107-108-109-115-116-117-122-124-126-131-132-133-134-135-140-151-152-54 127	13,9398 5,2951 22,8961
Vittoria	18	179-68 139 1426-129-130-154-187-255-256-232 146-354-356 137-319-147-353-357-58	0,8320 0,8320 4,3095 1,4680 14,1311
Vittoria	19	192-48-199-206	4,3940 4,3940
Vittoria	23	221-240-356-297	5,6730
Vittoria	24	141-142-143-144-145-151-165-166-168-169-170-171-172-173-177-178-181-182-192-206-209-212-214-215-216-217-218-235-241-271-272-274-276-282-290-297-298-276-279-300-301-292-71-238-238 147-176 180-184-184-273-281-284-288-104-173-174-179-181-183-185-186-284-213-475 157-118-119-148-183-171-371-439	11,9662 3,8813 14,2475
Vittoria	25	17-19-71-90-91 70-72-88-89-18-13	1,4700 2,4720 2,9420
Vittoria	26	38 166-187-155-152-154-155-157-158-160-162-68-57-58-136-149 144-20-22 145-184 112-88-108-145 65-67-7 173-175-170-171-174-172-186 12-39-119 65-67-7 16-17-18-19-21 140-142-143-146-66 208-10-105-176-114-106 122-168-177-178-182-182-33-35-38-41-43-44-48-50-51-52-53-70-71-73-74-80-80-93-183-47-48-49	0,5802 1,5639 1,4624 2,2711 4,5054 2,0738 2,147 2,9460 11,9600 2,027 17,6167 54,2613
Vittoria	27	123-126 121-122-124-126-146-148-39-40-99-270 228-250-119-120-123-125-147-154-155-156-157-167-178-192-193-198-209-227-69 42-74 26-51-255 293-30-301-201 260-281-184-204-206-209-210-211-213-216-261-272-282-284 197-182-187-264-276-249-249-310-314-10-11-115-127-128-129-130-131-132-133-134-135-144-145-148-151-161-162-164-174-179-180-180-189-190-190-199-202-202-207-208-208-242-242-232-237-28-4-48-6-6-65-68-70-76-77-78-78-80-81-82-83-84-85-80-87-88-89-90-94 5271-223-53271 159-183-123-127 239-241-243-245 238-240-242 86-46-209-246-63-73-64-246 61-82-247	2,6217 5,5400 7,2440 1,6440 1,0990 1,9480 3,9027 25,8200 1,9687 3,0969 4,2305 3,0135 9,3925 6,1635 78,8516
Vittoria	33	88 (porzione) 46 (porzione 87) 82 21-22 10	1,0492 6,6180 0,3700 1,4550 0,3400 12,6352
Vittoria	34	286-288-319-327 6-376	2,6900 0,4660 3,2760
Acate	49	169-234 172-173-176-181 171-172-173-174-175 170-408-409	0,5040 2,0110 0,8060 1,9060 4,4190
Acate	50	123-124-126-133-134-135-136-141-142-54-55-56-57-58-59-60-61-62-63-64-65-66-67-68-69-70-72	16,6514 16,6514
TOTALE SUPERFICIE CATASTALE ALL'INTERNO DEL PERIMETRO D'IMPIANTO			390,2683