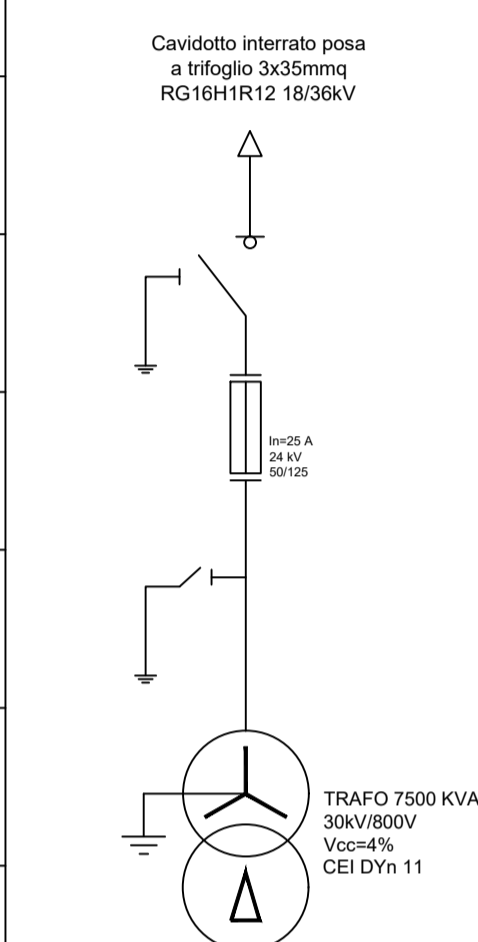
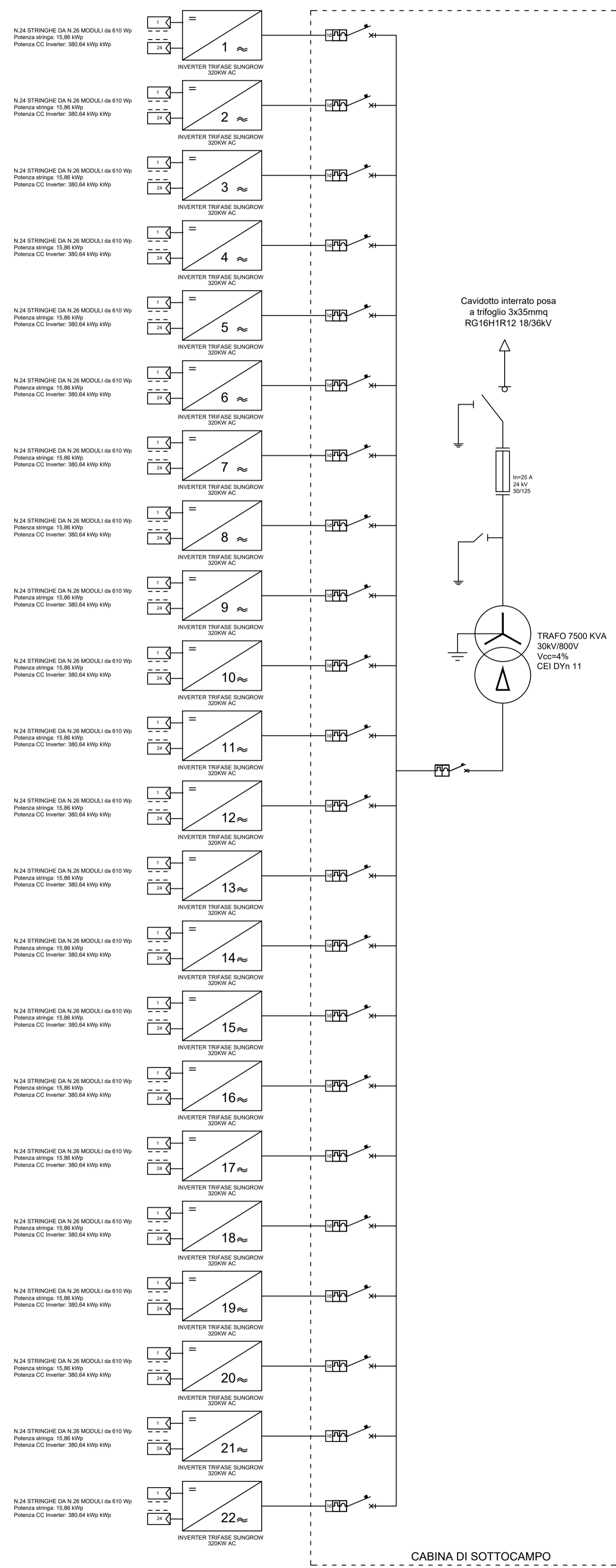


### SCHEMA SOTTOCAMPO N.1-3-4-8-14

NUMERO STRINGHE FOTOVOLTAICHE: 528  
 NUMERO INVERTER: 22  
 NUMERO MODULI A STRINGA: 26

NUMERO TOTALE MODULI: 13.728  
 POTENZA MODULO FOTOVOLTAICO: 610Wp  
 POTENZA SOTTOCAMPO CC: 8.374 MWp  
 POTENZA SOTTOCAMPO AC: 7.340MW

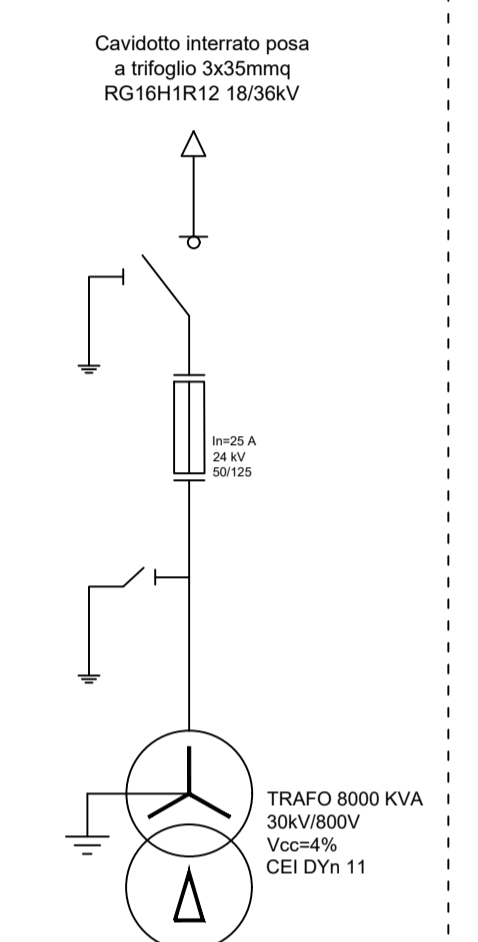
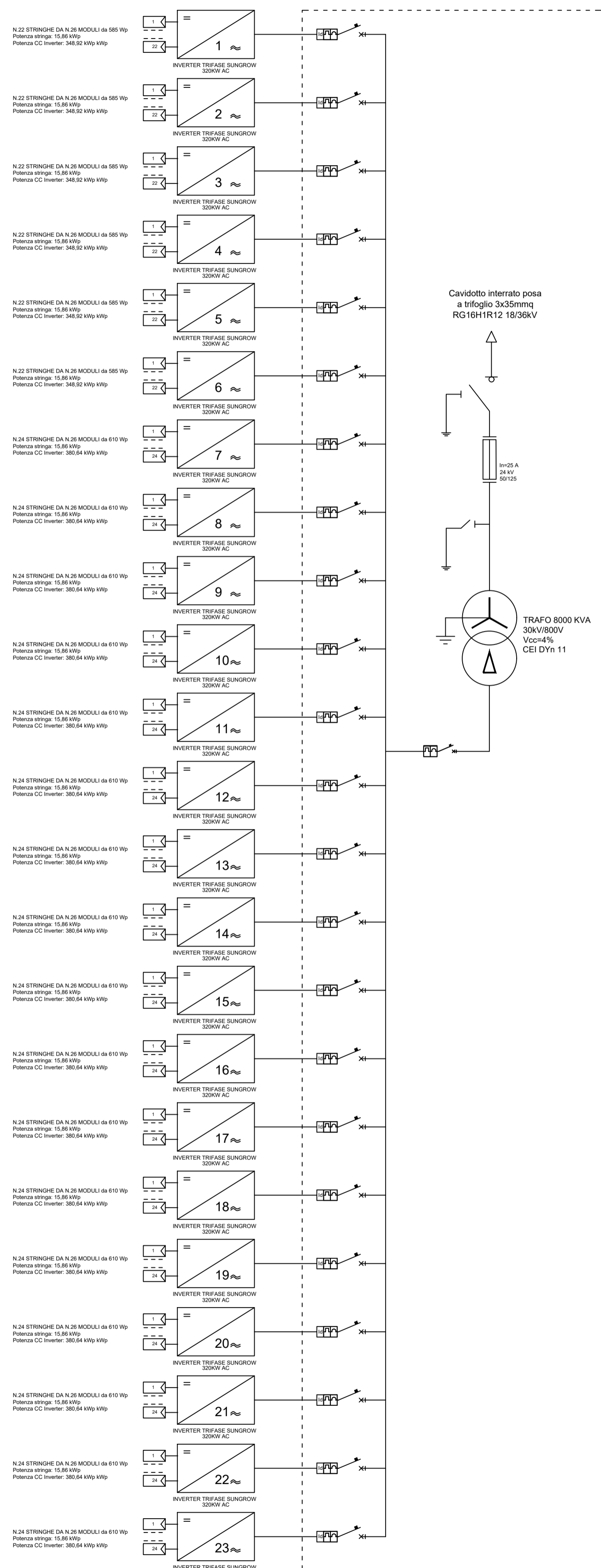


CABINA DI SOTTOCAMPO

### SCHEMA SOTTOCAMPO N.2

NUMERO STRINGHE FOTOVOLTAICHE: 540  
 NUMERO INVERTER: 23  
 NUMERO MODULI A STRINGA: 26

NUMERO TOTALE MODULI: 14.040  
 POTENZA MODULO FOTOVOLTAICO: 610Wp  
 POTENZA SOTTOCAMPO CC: 8.564 MWp  
 POTENZA SOTTOCAMPO AC: 7.350MW

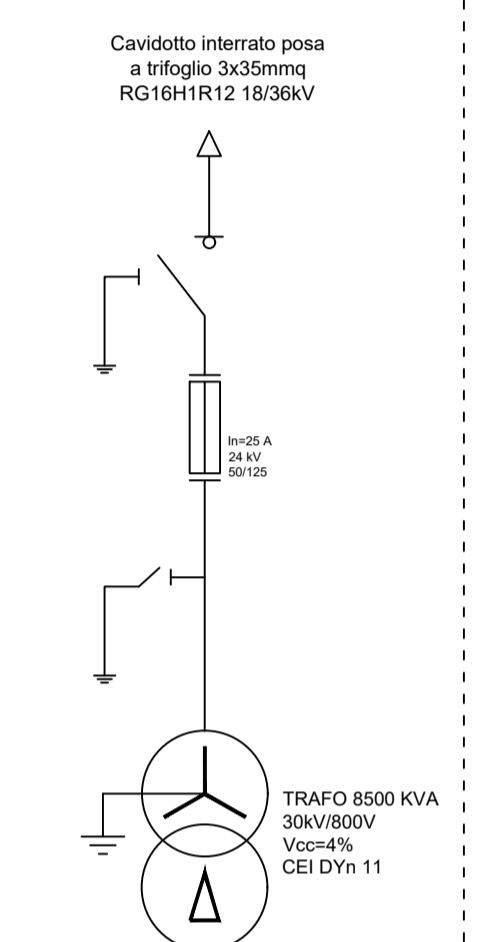
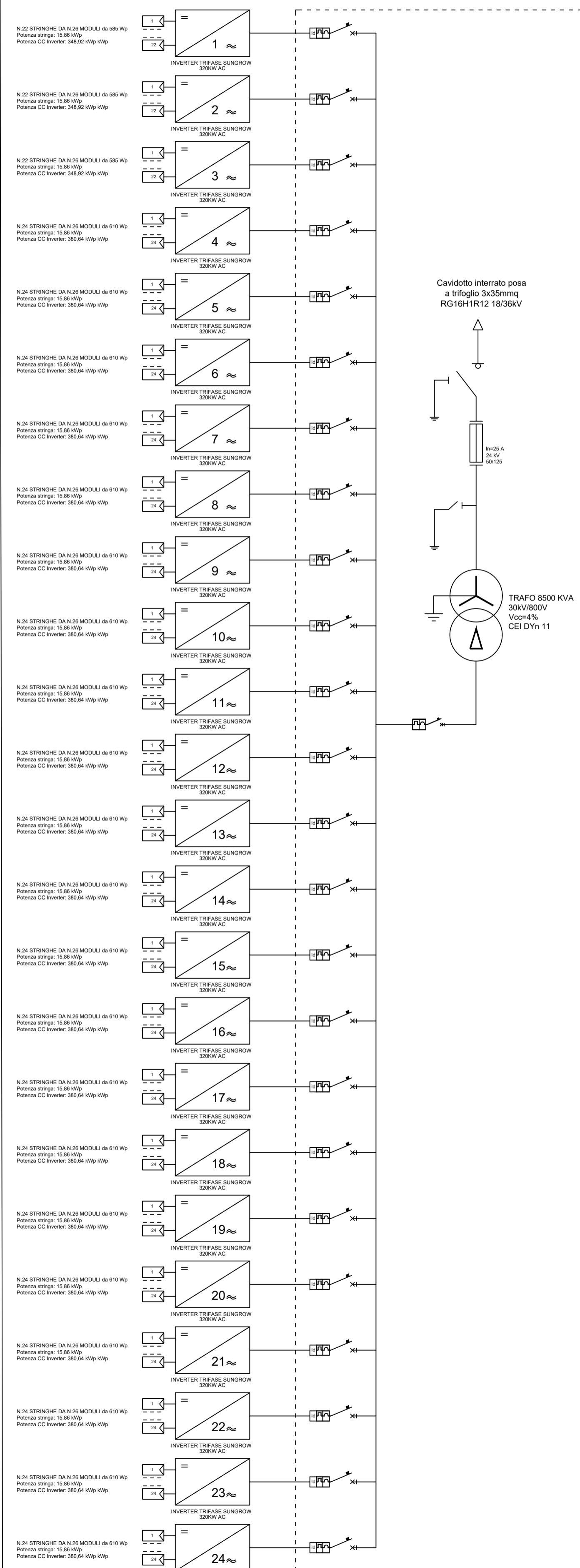


CABINA DI SOTTOCAMPO

### SCHEMA SOTTOCAMPO N.5

NUMERO STRINGHE FOTOVOLTAICHE: 570  
 NUMERO INVERTER: 24  
 NUMERO MODULI A STRINGA: 26

NUMERO TOTALE MODULI: 14.820  
 POTENZA MODULO FOTOVOLTAICO: 610Wp  
 POTENZA SOTTOCAMPO CC: 9.040 MWp  
 POTENZA SOTTOCAMPO AC: 7.860MW



CABINA DI SOTTOCAMPO

<b>REGIONE SICILIANA</b> Libero Consorzio Comunale di Ragusa		<b>COMUNE DI ACATE E VITTORIA</b>	
<b>VICTORIA SOLAR FARM</b>		<b>PROGETTO PER LA REALIZZAZIONE E L'ESERCIZIO DI UN PARCO AGROVOLTAICO DA 190 MWp NEI COMUNI DI ACATE E VITTORIA E DELLE OPERE DI CONNESSIONE ALLA RETE DI TRASMISSIONE NAZIONALE</b>	
NOME PROGETTO <b>VICTORIA SOLAR FARM</b>	TITOLO PROGETTO <b>PROGETTO PER LA REALIZZAZIONE E L'ESERCIZIO DI UN PARCO AGROVOLTAICO DA 190 MWp NEI COMUNI DI ACATE E VITTORIA E DELLE OPERE DI CONNESSIONE ALLA RETE DI TRASMISSIONE NAZIONALE</b>		
N. ELABORATO <b>D16.1</b>	TITOLO ELABORATO <b>Schema Elettrico unifilare Sottocampi</b>		
N. GENERALE <b>039</b>	GRADO PROG. <b>PD</b>	AMBITO <b>PRO</b>	TIPO ELAB. <b>D</b>
IDENTIFICATORE <b>VSF039PROD16.1</b>			SCALA -
VISTI E APPROVAZIONI Ing. G. Di Martino Ordine Ingegneri Palermo n. 8363		PROGETTAZIONE <b>METRAN s.r.l.</b> Via Gen. G.A. D'Ala, Chiesa n. 40 95143 Palermo CF e P. IVA: 09514480920 PEC: metran@pec.it Ing. F. Trentacostelli Ordine Ingegneri Palermo n. 8363	
SOGGETTO PROPONENTE <b>EDPR Sicilia PV s.r.l.</b> Via Lepetit n. 8-10 20126 Milano CF e P. IVA: 11064600995 pec: edprsicilia@edpritalia.it		COLLABORAZIONE SPERIMENTALE 	
EMISIONE FEBBRAIO 2022		ESECUZIONE F.U.A. - art. 27 D.Lgs. 152/06 e ss.mm.ii.	
REV. 1		VERIFICAZIONE Ingg. Di Martino - Trentacostelli	