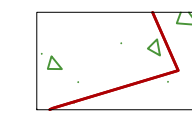
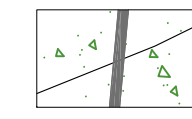


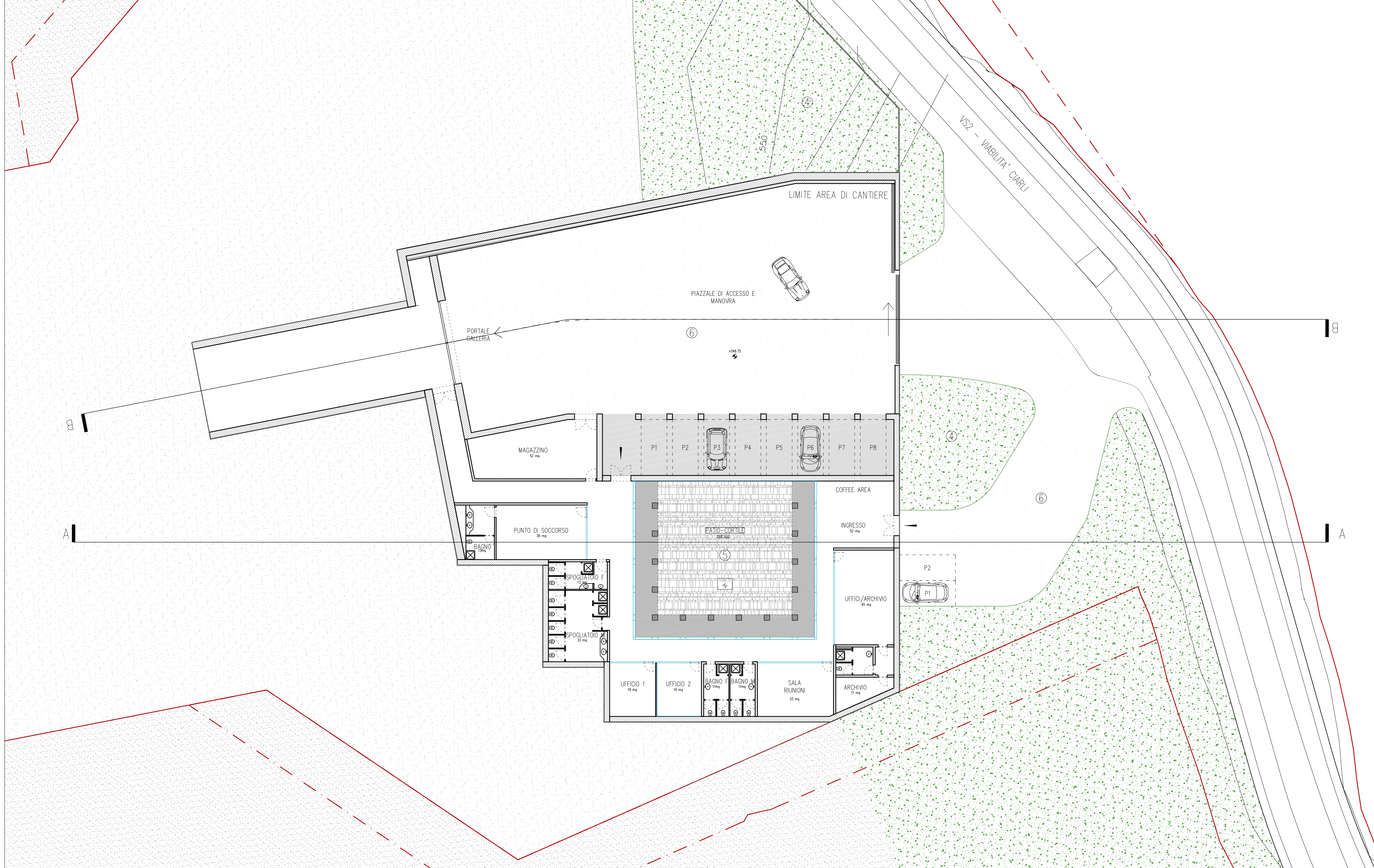
1. Paramento murario in blocchi di calcare (colore chiaro simile alla roccia esistente), con posa a corere e conci a diverse profondità.
2. Cancello da realizzarsi a disegno; acciaio ossidato colorazione rame atta a virare nel tempo il colore.
3. Recinzione: da realizzarsi a disegno, in acciaio ossidato a maglia ampia con fondino Ø max 3 mm.
4. Sistemazioni esterne a verde con essenze arboree e arbustive locali.
5. Pavimentazione scelciata in pietra con apparecchiatura simile alle pavimentazioni tradizionali.
6. Pavimentazione in calcestruzzo.



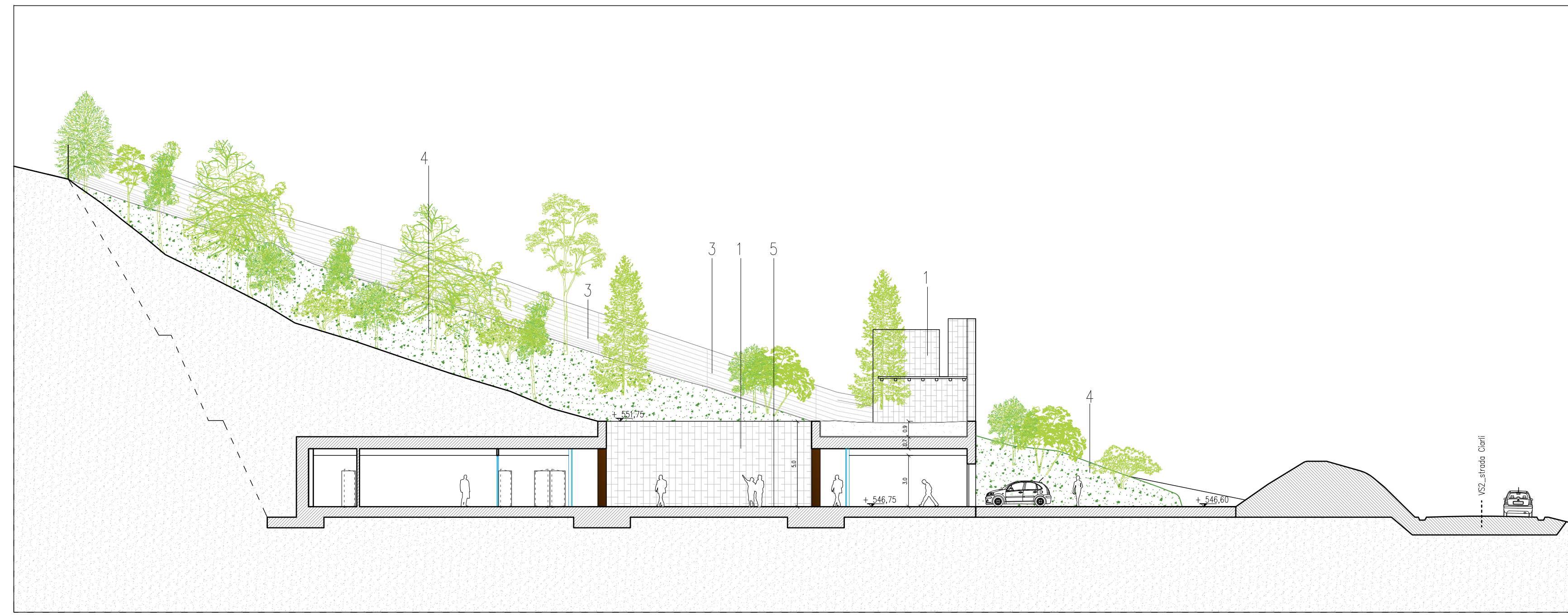
Confine di proprietà



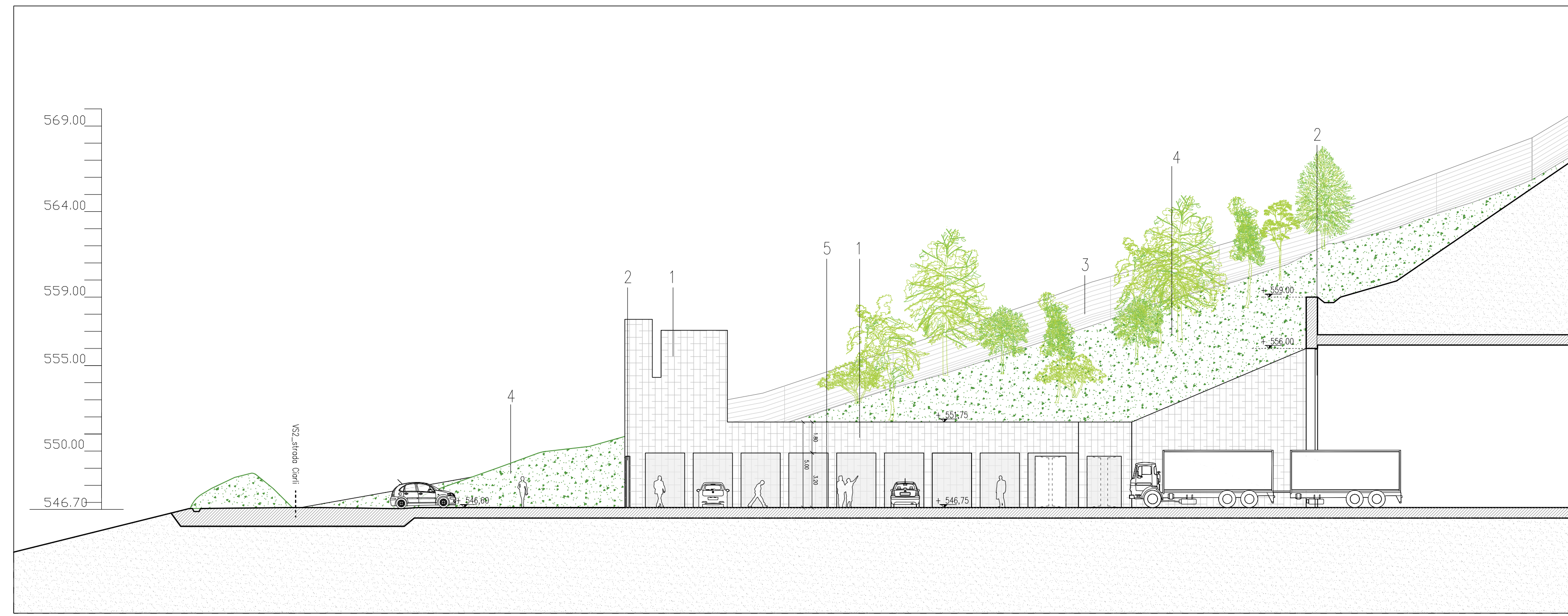
Recinzione



PIANTA PIANO TERRA  
quota 547.00



SEZIONE AA



SEZIONE BB

**PROGETTO DI IMPIANTO IDROELETTRICO  
DI REGOLAZIONE SUL BACINO  
DI CAMPOLATTARO (BN)**

MARZO 2011

COMMITTENTE  
**REC R.E.C. S.r.l.**  
Via Uberti 37-20129 Milano

CONSULENTE PER GLI ASPETTI ARCHITETTONICI  
**Studio Italo Rota & Partners**  
Via Fratelli Bronzetti 20 20129 Milano

RAGGRUPPAMENTO TEMPORANEO DI IMPRESE  
 Mandatario: **ETATEC S.p.A.** (SOCIETA' DI INGEGNERIA)  
 Mandante: **CeAS** (SISTEMI QUALITA' UNIVERSITA' BREVETTI 2008)  
 PROGETTISTA: Prof. Ing. Alessandro Paoletti  
 PROGETTISTA: Dott. Ing. Giovanni Conetta

TITOLO ELABORATO: GALLERIA D'ACCESSO ALLA CENTRALE IN CAVERNA  
OPERE DI IMBOCCO - PROGETTO ARCHITETTONICO -  
PIANTA QUOTA 547.00 - SEZIONE AA - SEZIONE BB

Revisione	Data	Descrizione	Redazione	Verifica	Approvazione
A	31/03/2011	EMISSIONE PER VALUTAZIONE D'IMPATTO AMBIENTALE			
B	20/09/2012	REVISIONE PER ITER AUTORIZZATIVO			
C					

CODICE COMMITTENTE	TITOLO OPERA	TITOLO LOTTA	ANNO	PARTE DI INTERESSE	PROGRESSIVO ELABORATIVO	SCALA
10062	PG	D	D	N	435	1:200