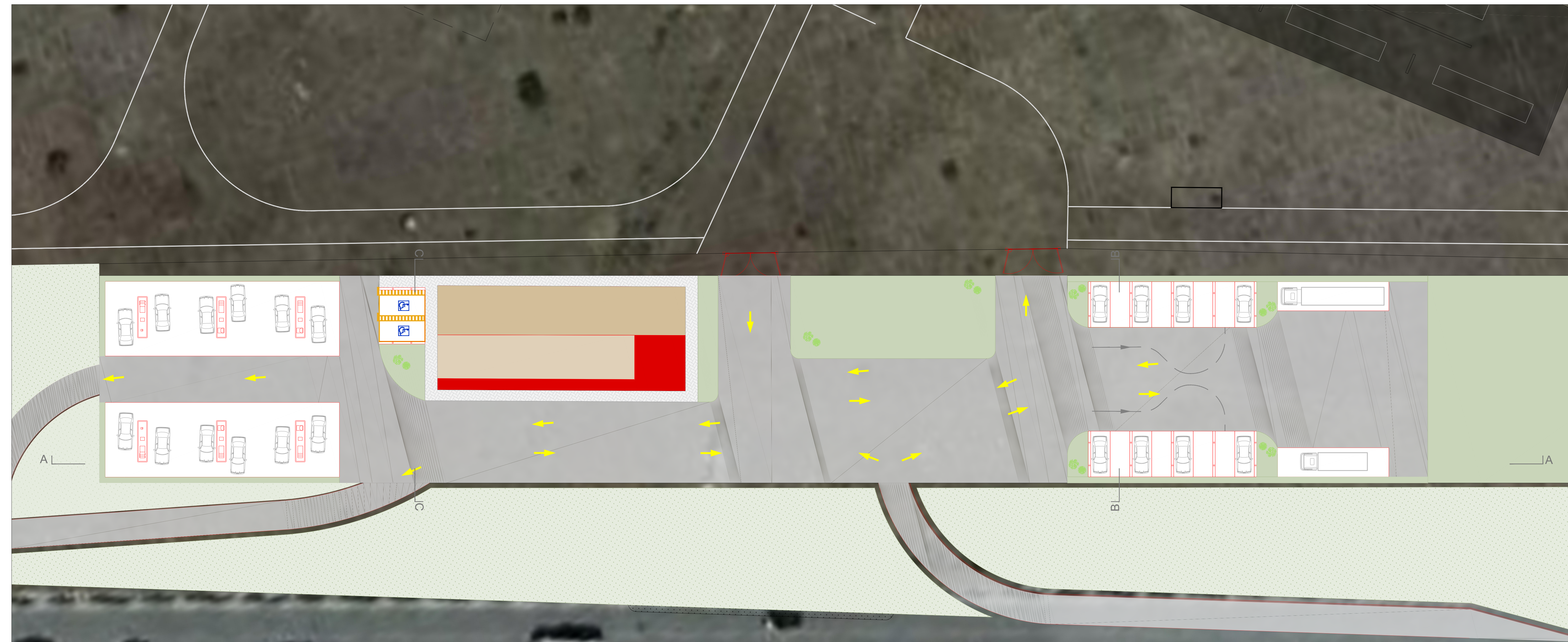


PLANIMETRIA

Scala 1:200

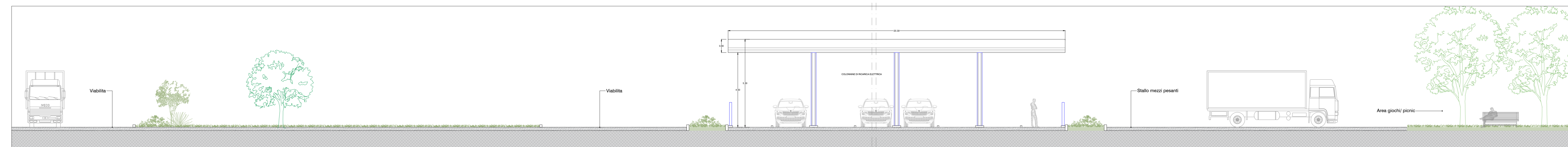


LEGENDA

- Viabilità di nuovo impianto
- Cancelli accesso

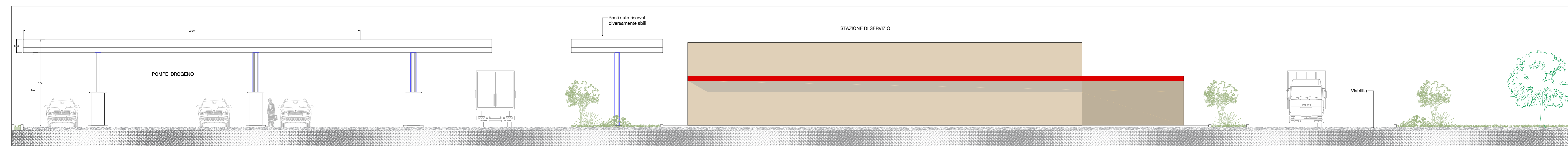
SEZIONE A-A

Scala 1:100



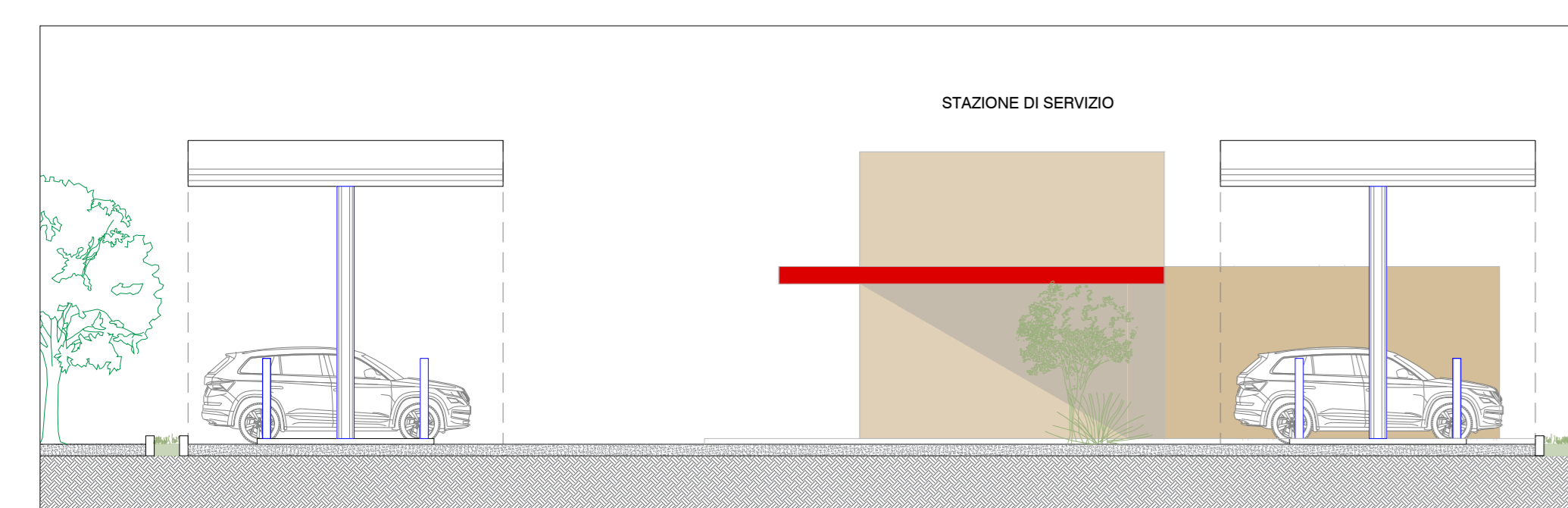
SEZIONE A-A

Scala 1:100



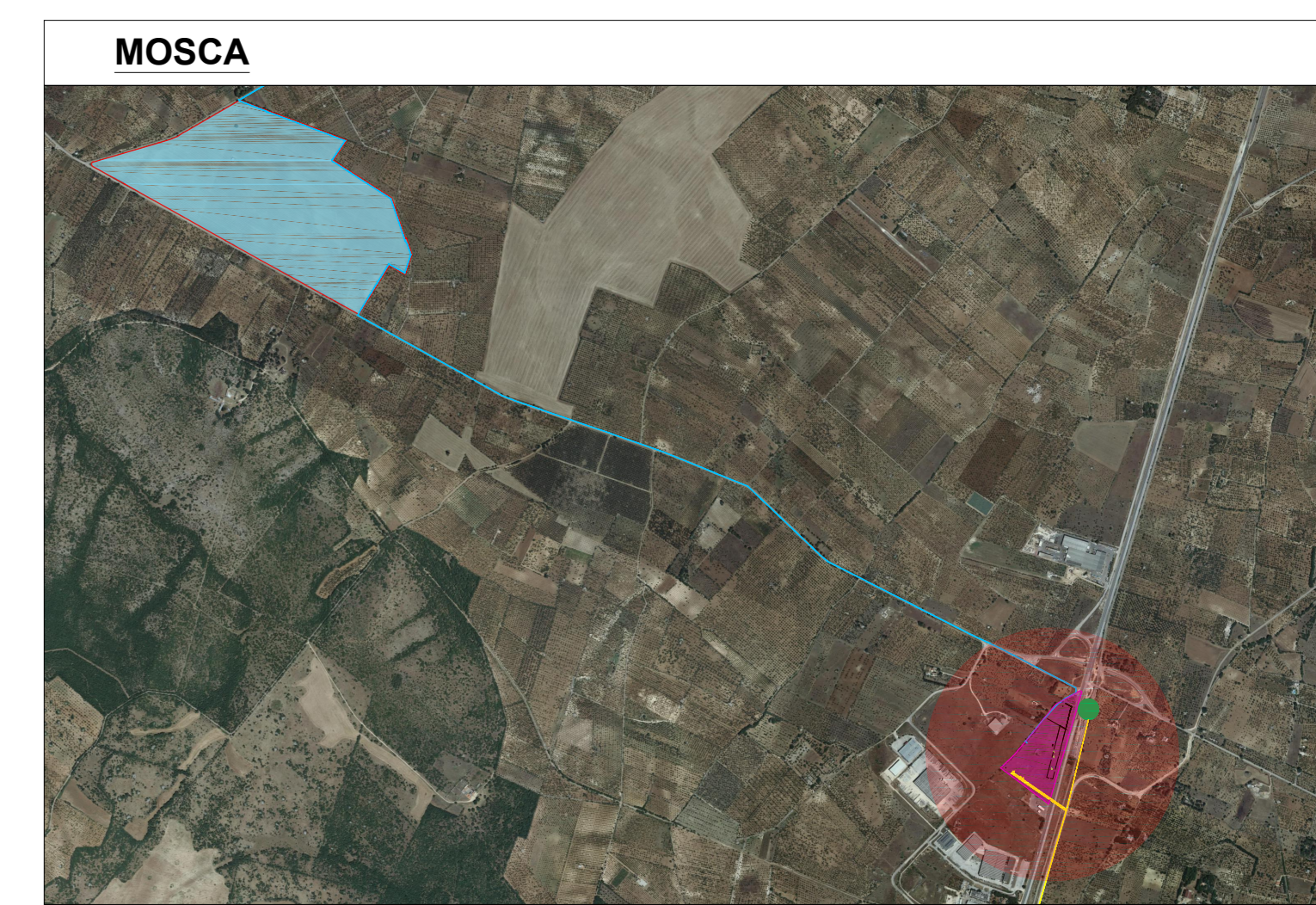
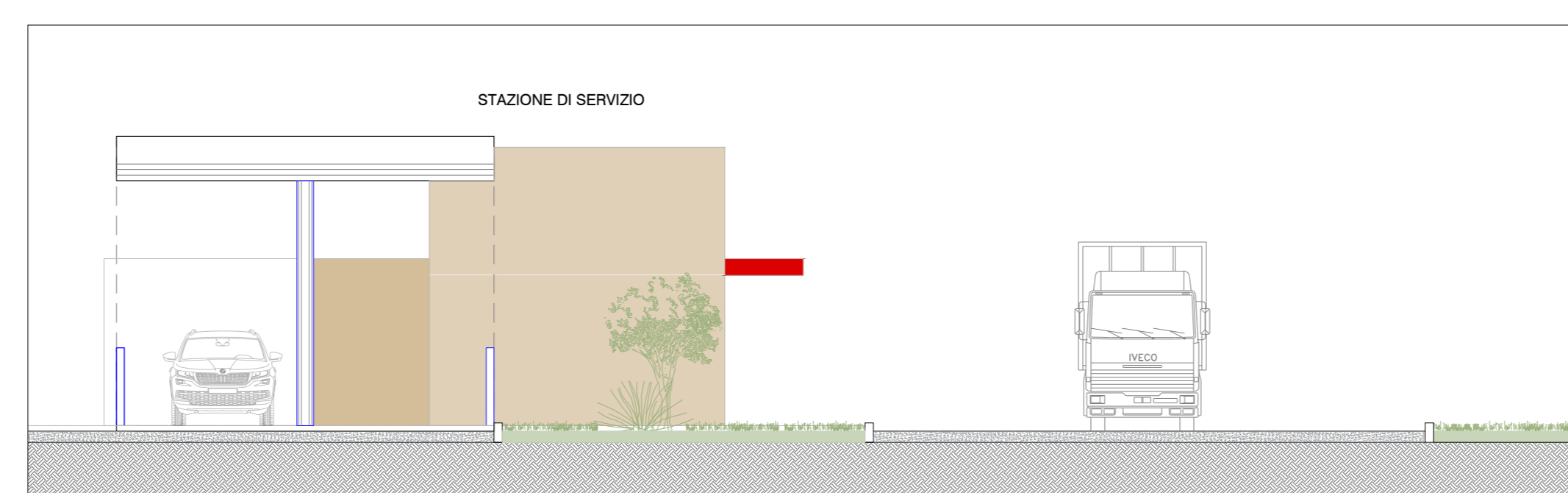
SEZIONE B-B

Scala 1:100



SEZIONE C-C

Scala 1:100



REGIONE PUGLIA, PROVINCIA DI BARI, COMUNE DI TORITTO, COMUNE DI PALO DEL COLLE, COMUNE DI GRUNO APPULA

REALIZZAZIONE DI IMPIANTO AGRIFOTVOLTAICO DESTINATO A PASCOLO DI OVINI E PRODUZIONE DI ENERGIA ELETTRICA DA FONTE RINNOVABILE FOTVOLTAICA DA UBICARSI IN AGRO DI TORITTO (BA) INCLUSE LE RELATIVE OPERE DI CONNESSIONE ALLA RTN NEL COMUNE DI PALO DEL COLLE (BA) E DI IMPIANTO DI PRODUZIONE E DISTRIBUZIONE DI IDROGENO VERDE IN AREA INDUSTRIALE DISMESSA NEL COMUNE DI GRUNO APPULA (BA) ALIMENTATO DALLO STESSO IMPIANTO FOTVOLTAICO

Potenza nominale cc: 30,38 MWp - Potenza in immissione ca: 29,97 MVA

ELABORATO

STAZIONE DI SERVIZIO

VIABILITA' DI NUOVO IMPIANTO

PLANIMETRIA, SEZIONI E DETTAGLI

Unità progetto	Collocazione	Accesso	Collocazione	1° Edizione	1° Edizione	Nome file	Data	Scala
PD	D	3.23_01	1	1	1	D_3.23_01_VIABILITPLANIMPSS.pdf	03/2022	varie

Rev. n°	Data	Descrizione	Redatto	Verificato	Approvato
00	04/03/2022	1° Emissione	PETRELLI	MILELLA	AMBERON

PROGETTAZIONE:

MATE System Unipersonale srl

Via Papa Pio XII, n.8 70020 Cassano delle Murge (BA)
tel. +39 080 5746758
mail: info@matesystem.it pec: matesystem@pec.it

Via Di Giura Centro Direzionale, 85100 Potenza
tel. +39 0971 1944797 - Fax +39 0971 55452
mail: info@f4ingegneria.it pec: f4ingegneria@pec.it

F4 INGEGNERIA

PROPRONTE:

BANZI SOLARE S.R.L.
S.P. 238 Km 52.500
ALTAMURA

PARTNERSHIP:

enfoservice

SANROCCO