
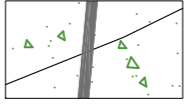
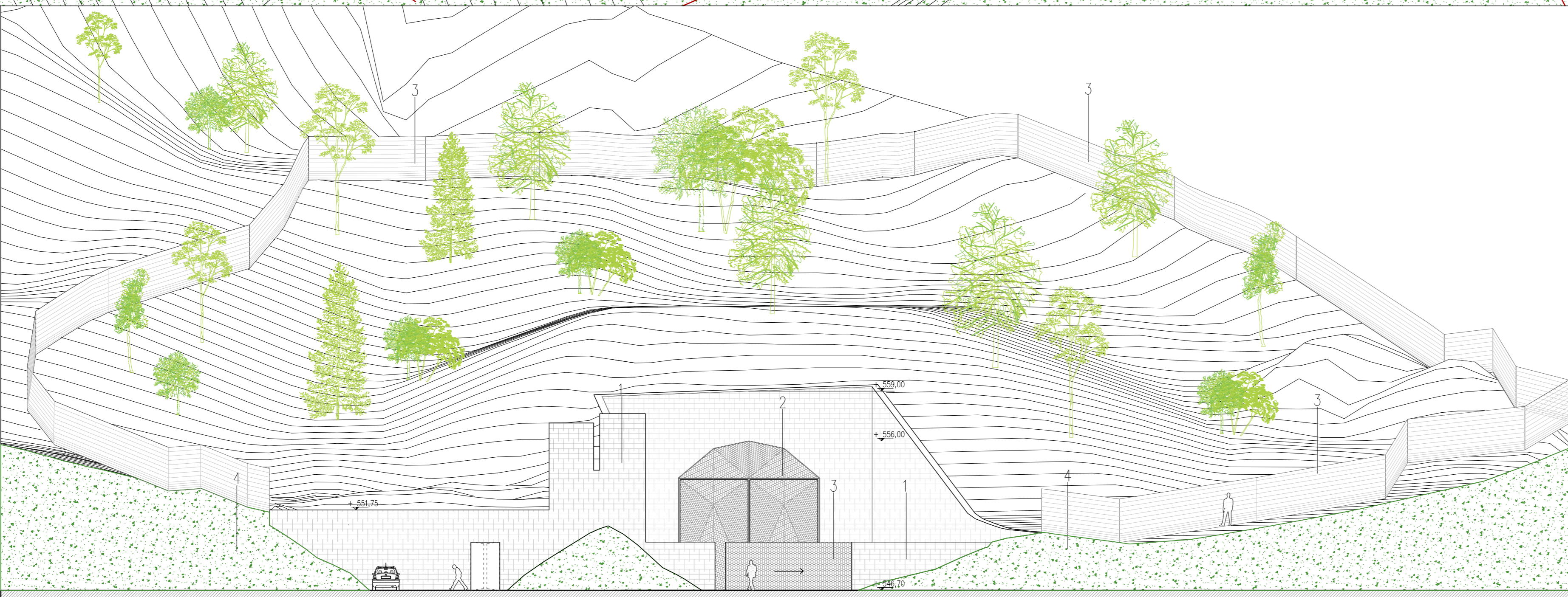




1. Paramento murario in blocchi di calcare (colore chiaro simile alla roccia esistente), con posa a corere e conci a diverse profondità.
2. Cancello da realizzarsi a disegno, acciaio ossidato colorazione rame atto a virare nel tempo il colore.
3. Recinzione: da realizzarsi a disegno, in acciaio ossidato a maglia ampia con fondino Ø max 3 mm.
4. Sistemazioni esterne a verde con essenze arboree e arbustive locali
5. Pavimentazione selciato in pietra con apparecchiatura simile alle pavimentazioni tradizionali
6. Pavimentazione in calcestruzzo

 Confine di proprietà
 Recinzione

PIANTA COPERTURA
quota 570.00



FRONTE INGRESSO

**PROGETTO DI IMPIANTO IDROELETTRICO
DI REGOLAZIONE SUL BACINO
DI CAMPOLATTARO (BN)**
 MARZO 2011

COMMITTENTE
REC R.E.C. S.r.l.
 Via Uberti 37-20129 Milano

CONSULENTE PER GLI ASPETTI ARCHITETTONICI
Studio Italo Rota & Partners
 Via Fratelli Bronzetti 20 20129 Milano

RAGGRUPPAMENTO TEMPORANEO DI IMPRESE
 Mandataria:
ETATEC S.R.L. SEDE IN ROMA 20090 OSTIA LITORALE (RM) 0412/991288
SOCIETA' DI INGEGNERIA
10128 ROMA - VIA ROMA 11 - 00187 ROMA - TEL. 06/49810111 - FAX 06/49810112
SINGERT
 PROGETTISTA: Prof. Ing. Alessandro Paoletti

Mandante:
CeAS
CONSORZIO ENERGETICO AVULTO
PROGETTISTA: Dott. Ing. Giovanni Conetto

TITOLO ELABORATO GALLERIA D'ACCESSO ALLA CENTRALE IN CAVERNA
OPERE DI IMBOCCO - PROGETTO ARCHITETTONICO -
PIANTA QUOTA 570.00 - FRONTE INGRESSO

Revisione	Data	Descrizione	Redazione	Verifica	Approvazione
A	31/03/2011	EMISSIONE PER VALUTAZIONE D'IMPATTO AMBIENTALE			
B	20/09/2012	REVISIONE PER ITER AUTORIZZATIVO			
C					

CODICE COMMESSA	TIPOLOGIA COMMESSA	TIPOLOGIA ELABORATO	FASE PROGETTAZIONE	PARTI DI IMPIANTO	PROGRESSO ELABORATO	SCALA
10062	PG	D	D	N	436	1:200