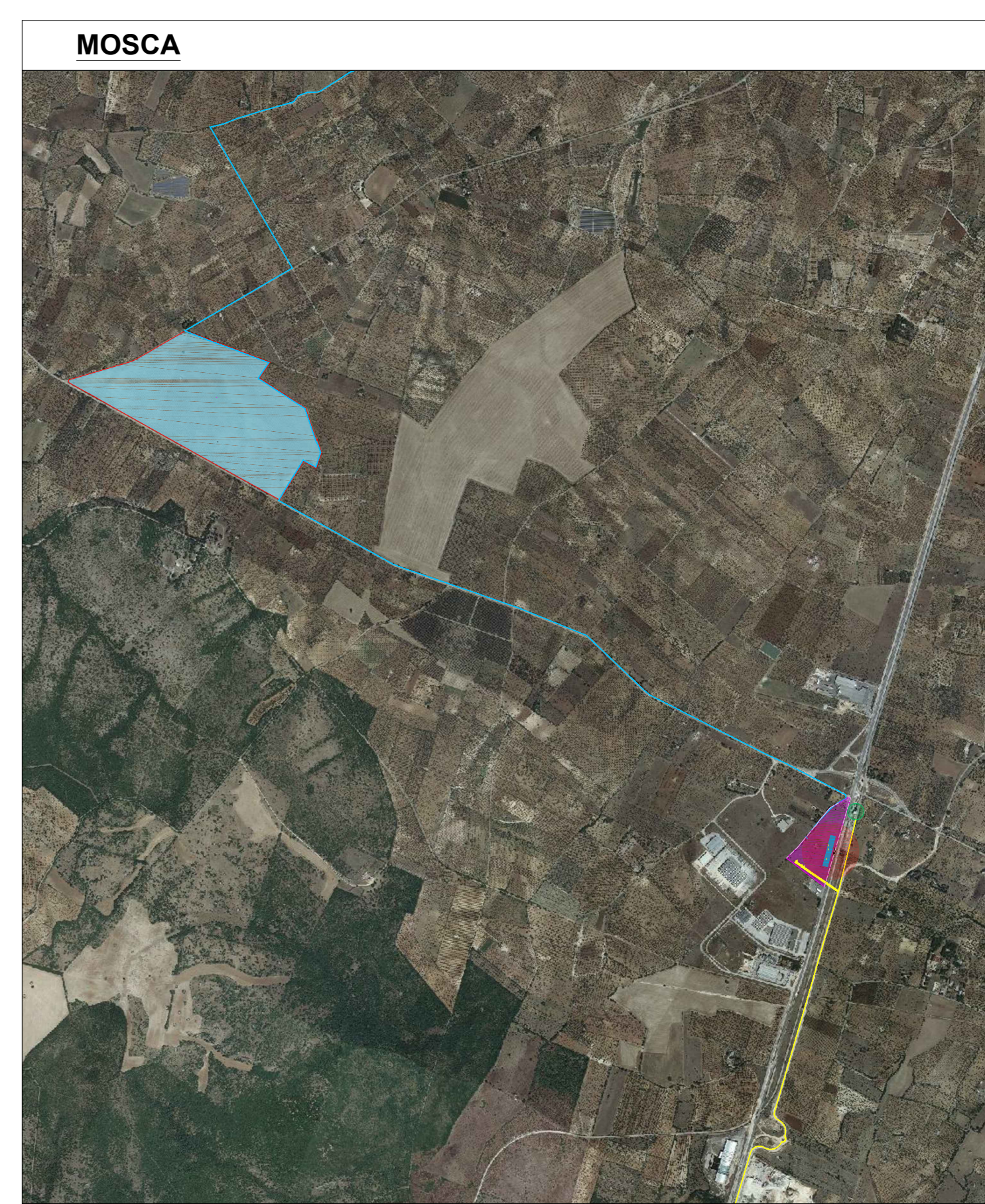


LEGENDA

- Produzione agricola
- Segnale ENTRARE USCIRE ADAGIO
- Segnale LIMITE DI VELOCITA'
- Baraccamenti
- Area deposito materiali e mezzi
- Area stoccaggio rifiuti



REALIZZAZIONE DI IMPIANTO AGRIFOTVOLTAICO DESTINATO A PASCOLO DI OVINI E PRODUZIONE DI ENERGIA ELETTRICA DA FONTE RINNOVABILE FOTVOLTAICA DA UBICARSI IN AGRO DI TORITTO (BA) E DI IMPIANTO DI PRODUZIONE E DISTRIBUZIONE DI IDROGENO VERDE IN AREA INDUSTRIALE DISMESSA NEL COMUNE DI GRUMO APPULA (BA) ALIMENTATO DALLO STESSO IMPIANTO FOTVOLTAICO

Potenza nominale cc: 30,38 MWp - Potenza in immissione ca: 29,97 MVA

ELABORATO

STAZIONE DI SERVIZIO

LAYOUT DI CANTIERE

IDENTIFICAZIONE ELABORATO

Unità progetto	Codice Pratica	documenti	codice elaborato	n° fogli	n° tav. fogli	Nome file	Data	Scala
PD	D	3.24	1	1		D_3.24_CANTIERESS.pdf	03/2022	1:250

REVISIONI

Rev. n°	Data	Descrizione	Redatto	Verificato	Approvato
00	04/03/2022	1° Emissione	PETRELLI	MILELLA	AMBERON

PROGETTAZIONE:

MATE System Unipersonale s.r.l.
 Via Papa Pio XII, n.8 70020 Cassano delle Murge (BA)
 tel. +39 080 5746758
 mail: info@matesystemsr.it pec: matesystem@pec.it

F4 INGEGNERIA
 Via Di Giura Centro Direzionale, 85100 Potenza
 tel. +39 0971 1944797 - Fax +39 0971 55452
 mail: info@f4ingegneria.it pec: f4ingegneria@pec.it

PROPRONTE:

BANZI SOLARE S.R.L.
 S.P. 238 Km 52.500
 ALTAMURA

PARTNERSHIP:
enfoservice
 SANROCCO