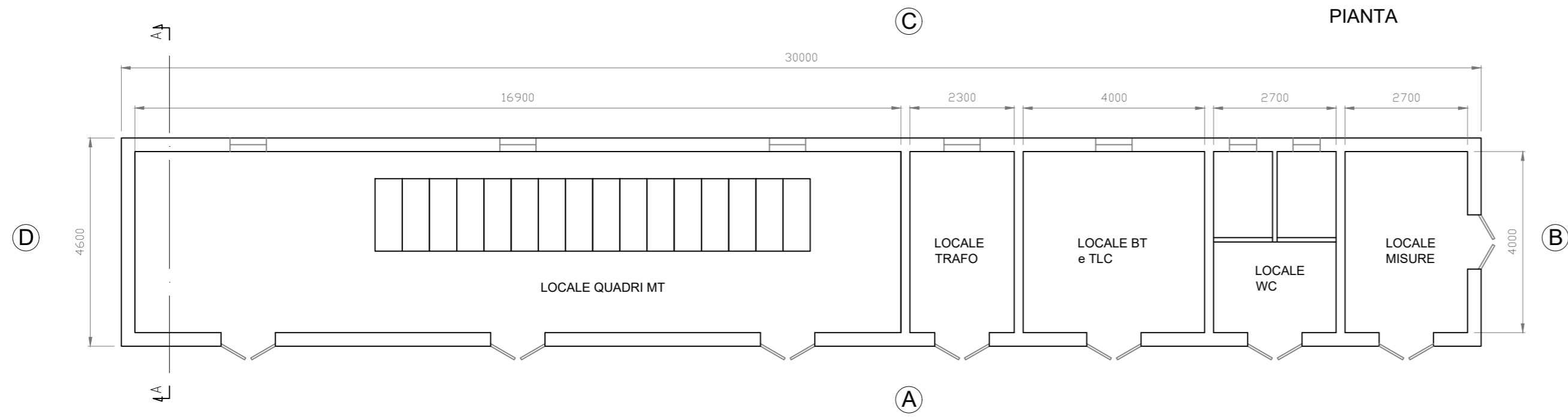
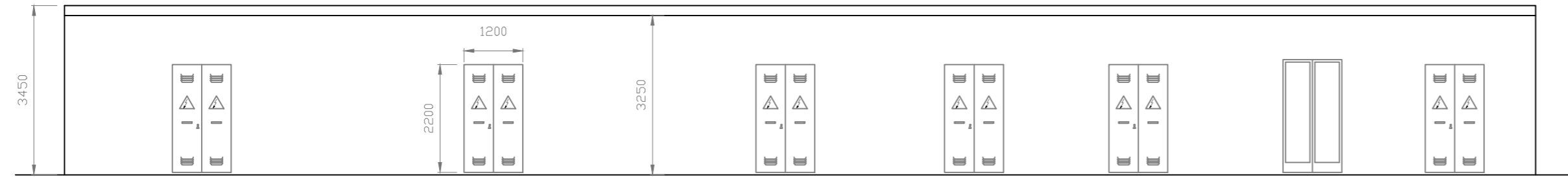


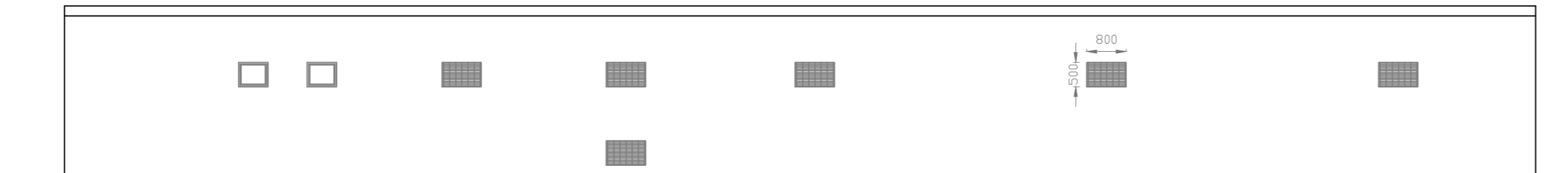
# EDIFICIO PRODUTTORE



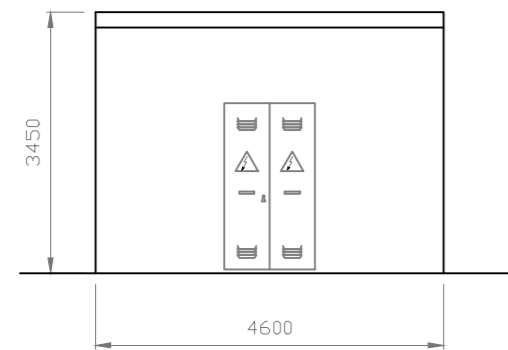
PROSPETTO "A"



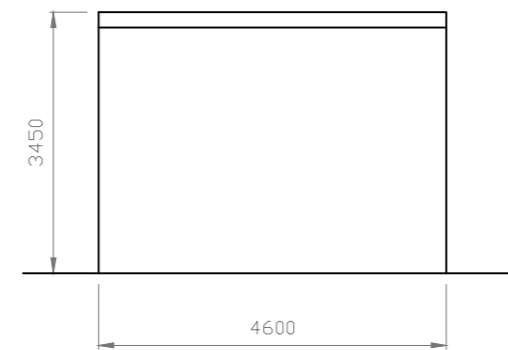
PROSPETTO "C"



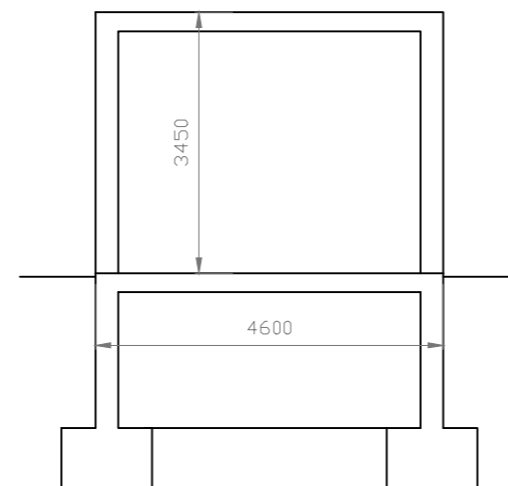
PROSPETTO "B"



PROSPETTO "D"



SEZIONE A-A



REV.	Descrizione	Redatto	Verificato	Approvato	Data
0	Emissione	3E	3E	TEP	24/04/2020

Proponente: **tep renewable energies** TEP RENEWABLES (FOGGIA 3 PV) S.R.L.  
VIALE SHAKESPEARE 71 CAP 00144 ROMA (RM)  
P. IVA 04292570712 – REA RM 1651669

Oggetto: **IMPIANTO FOTOVOLTAICO A TERRA COLLEGATO ALLA RTN  
POTENZA NOMINALE 131 MWp - IN IMMISSIONE 110 MW  
Comune di Ascoli Satriano (FG)**

**PROGETTO DEFINITIVO IMPIANTO FOTOVOLTAICO**

Progettisti: **3E Ingegneria S.r.l.**, via G. Volpe n° 92 - 56121 Pisa - Italy

Tavola: **PIANO TECNICO DELLE OPERE - OPERE DI CONNESSIONE ALLA RTN  
STAZIONE DI TRASFORMAZIONE UTENTE  
EDIFICIO QUADRI - PIANTA, PROSPETTI** N. Tav: **T05**

Rif: ABB\_AS\_PC\_T05\_REVO\_EDIFICIO QUADRI - PIANTA, PROSPETTI Scala: **1:100**

È VIETATA LA RIPRODUZIONE DI QUESTO DOCUMENTO SENZA PREVENTIVA AUTORIZZAZIONE SCRITTA DELLA TEP RENEWABLES ITALIA S.R.L.