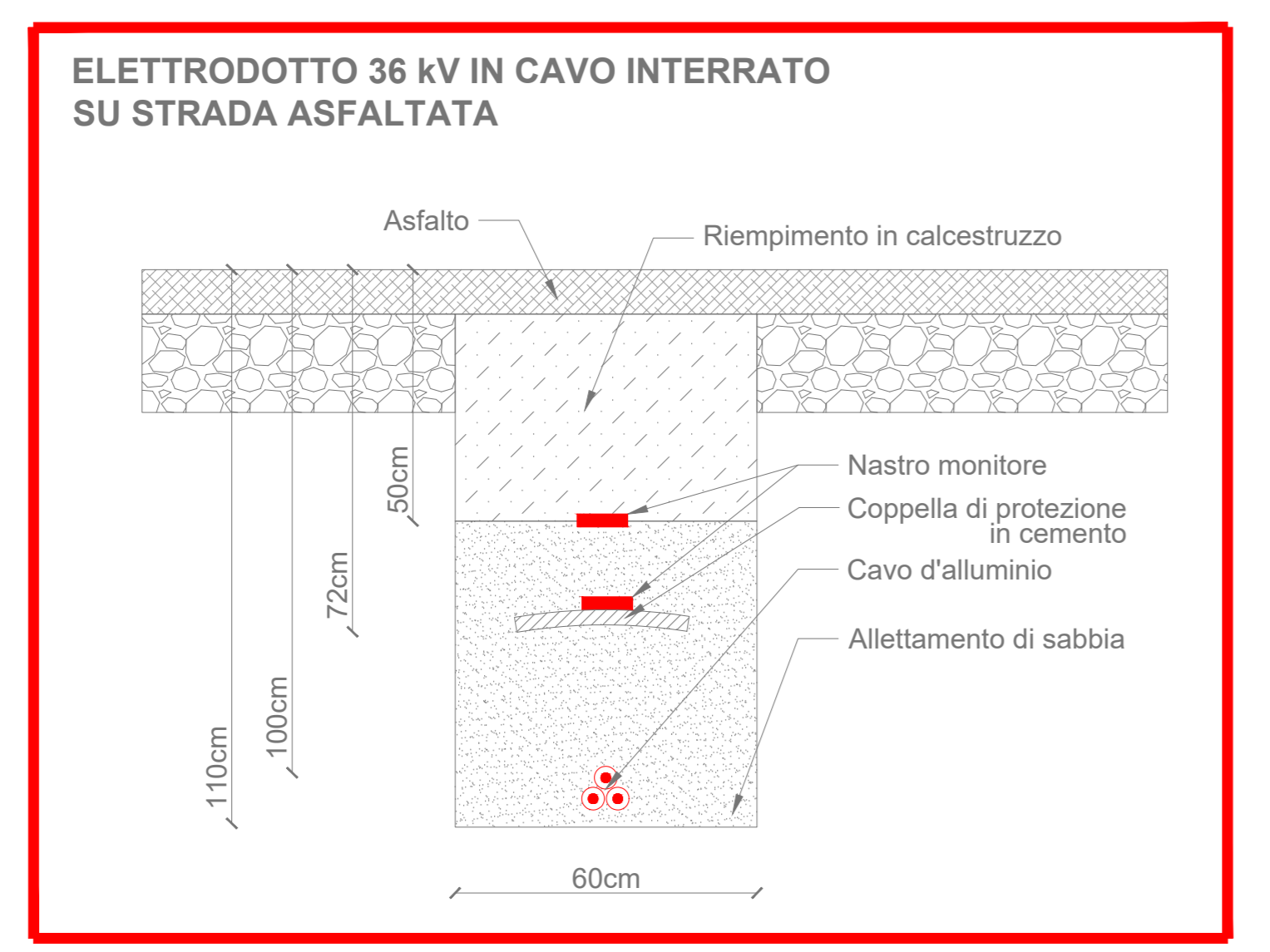
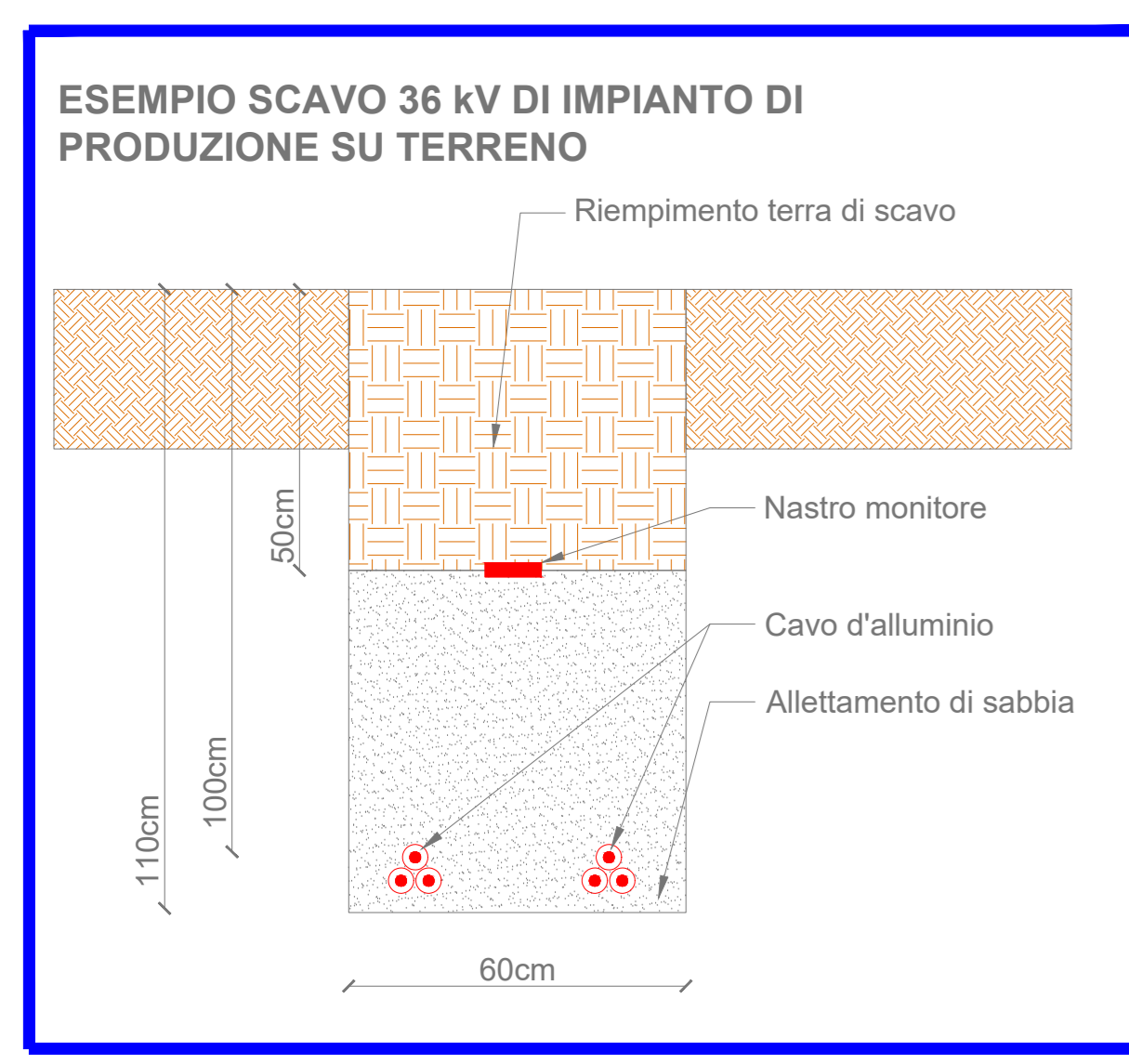
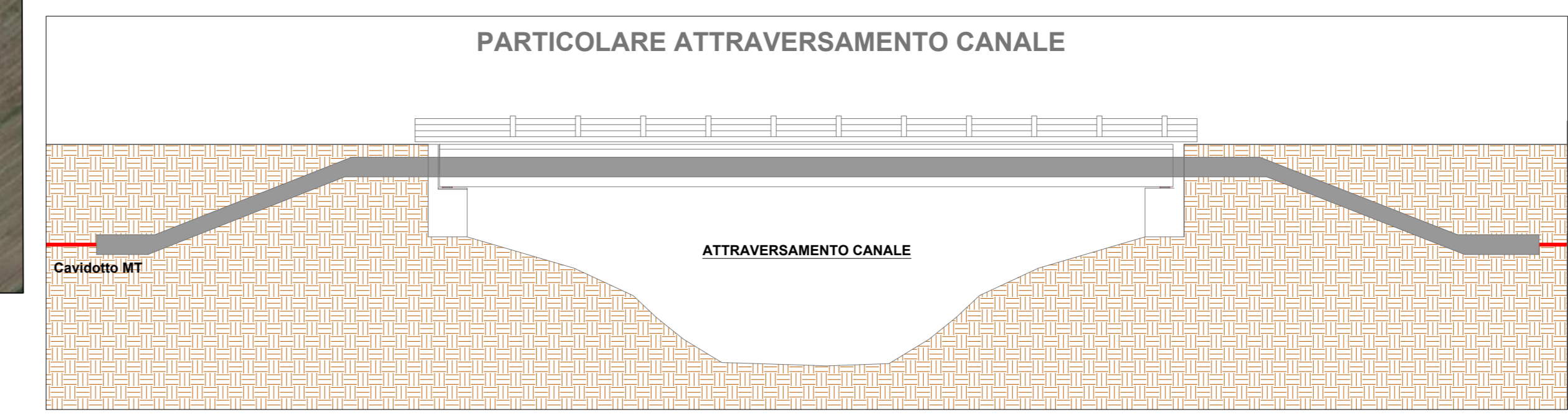
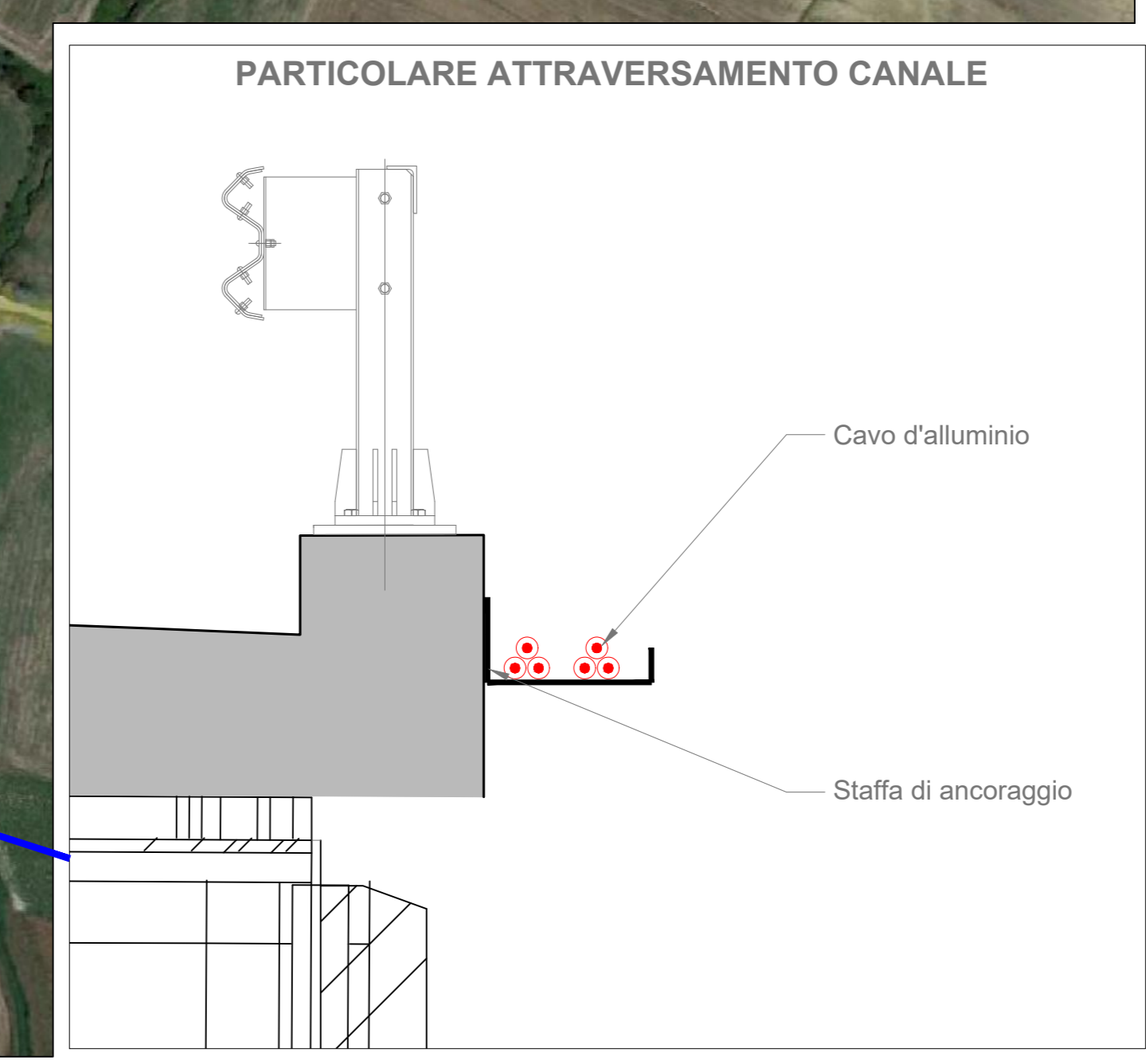
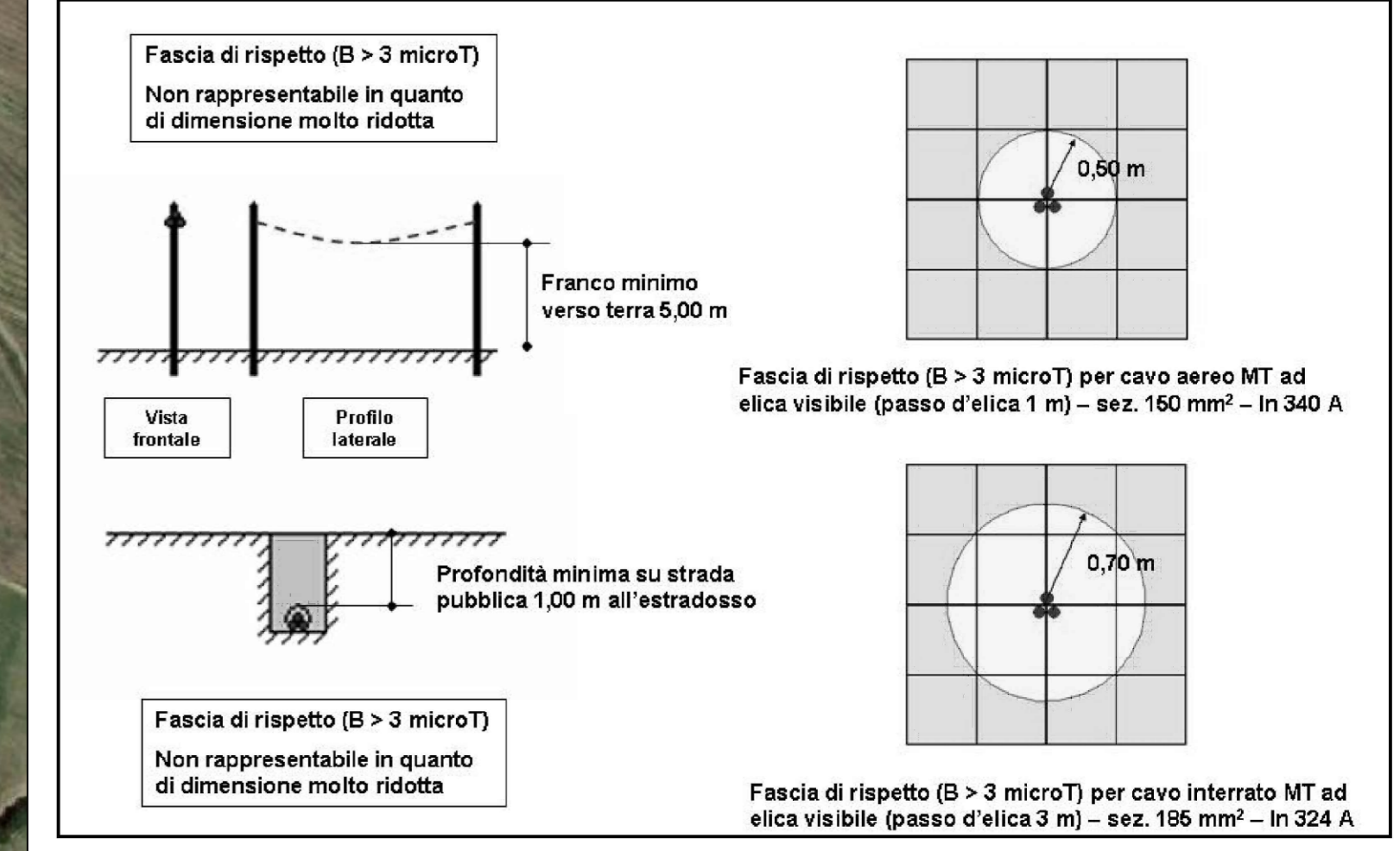


**57,99 MW IMPIANTO FOTOVOLTAICO "CAMPOMARINO FV"**

- Indirizzo: Regione: Molise  
Provincia: Campobasso  
Comune: Campomarino
- Localizzazione: 41°52'15.79"N  
15° 6'30.02"E
- Altitudine: 49 m s.l.m.
- Potenza di Picco: 57.989,04 kWp
- Moduli FV: 610 W
- Numero Moduli: 95.064
- Dimensioni Moduli: 2.465 mm x 1.134 mm x 35 mm
- Inclinazione Moduli: +55° / -55°
- Fondazioni: Palo infisso
- Altezza Min Modulo dal Terreno: 0,5 m
- Altezza Max Modulo dal Terreno: 4,5 m
- Passo delle File: 9,00 m
- Spazio tra le File: 4,05 m
- Cabina di Trasformazione: 12 Pieces
- Cabina di Consegna: 4 pc
- Tracker 36x2: 1,063
- Tracker 24x2: 262
- Tracker 12x2: 248
- Numero Stringhe: 3.361
- Lunghezza Recinzione: 8.704 m

LEGENDA	
Simbolo	Descrizione
	Cavidotto di Connessione 36 kV (interrato su strada pubblica)
	Cavidotto 36 kV interno all'impianto
	Cabina di Monitoraggio
	Cabina di Consegna
	Cabina di Trasformazione
	Nuova Sezione 36 kV SE RTN San Martino in Penalis

TUTTE LE FASCE DPA DEI CAVIDOTTI INTERRATI RICADONO INTERAMENTE ALL'INTERNO DELLA SEDE STRADALE PUBBLICA DOVE NON E' PREVISTA LA PRESENZA STABILE DI PERSONE PER OLTRE 4 ORE



**COMUNE DI CAMPOMARINO**

PROVINCIA DI CAMPOBASSO REGIONE MOLISE

**REALIZZAZIONE DI UN IMPIANTO SOLARE AGRI-VOLTAICO CONNESSO ALLA RETE DI TRASMISSIONE NAZIONALE DELLA POTENZA MASSIMA IN IMMISSIONE DI 44,955 MWAC**

Denominazione impianto: IMPIANTO CAMPOMARINO FV  
 Ubicazione: Comune di Campomarino (CB)

ELABORATO 3.10-PDEG  
 PARTICULARI COSTRUTTIVI CAVIDOTTI 36 kV (SEZIONI)

Renew-co engineering  
 Antonio Palestini  
 31/01/2022

Revisione	Data	Descrizione	Realizzato	Approvato	Autorizzato
01	31/01/2022	Progetto Definitivo			
02					
03					
04					