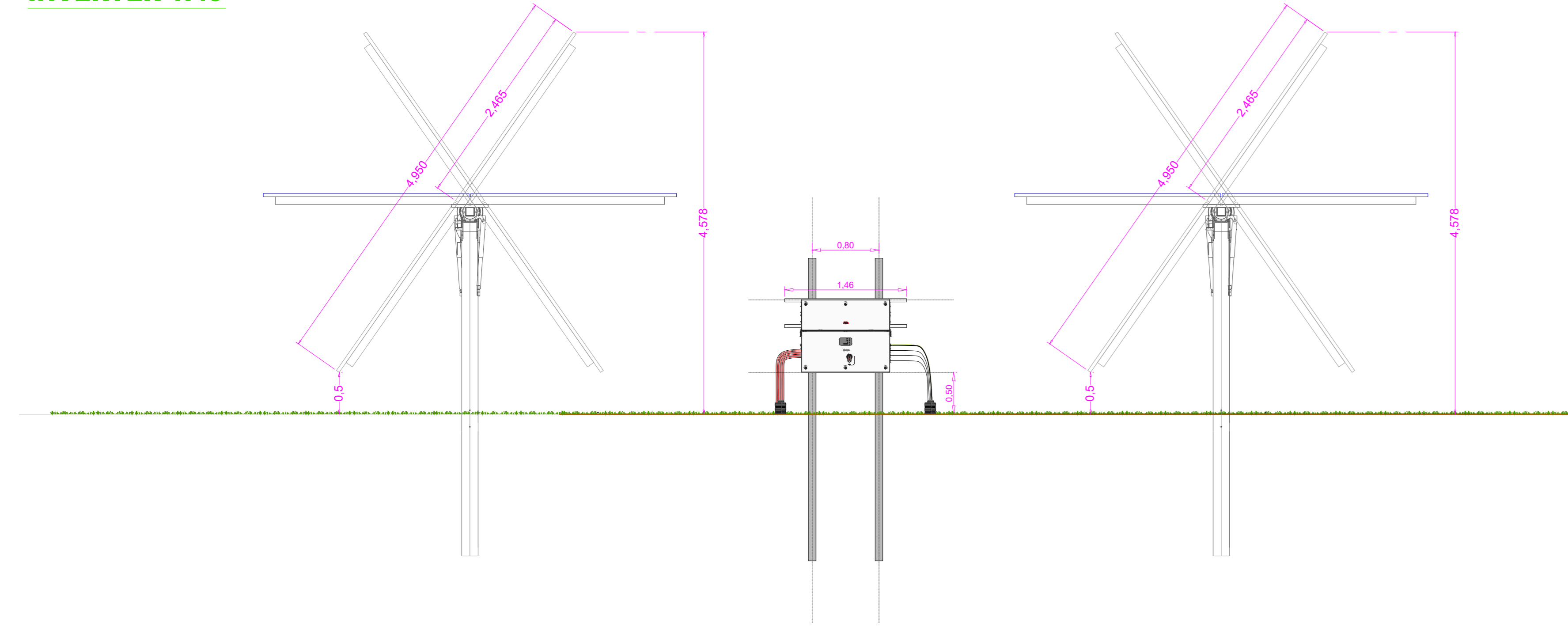
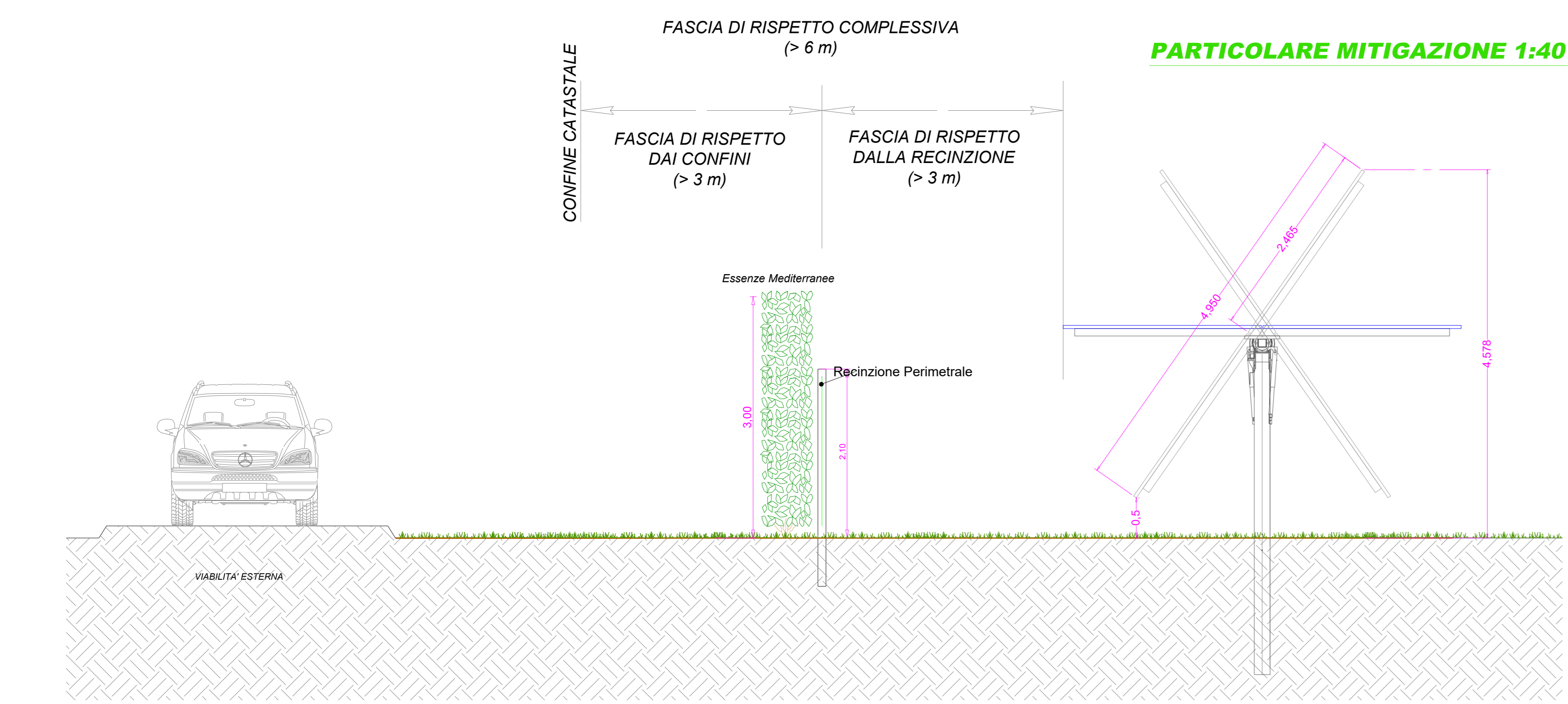


PARTICOLARE ANCORAGGIO INVERTER 1:40

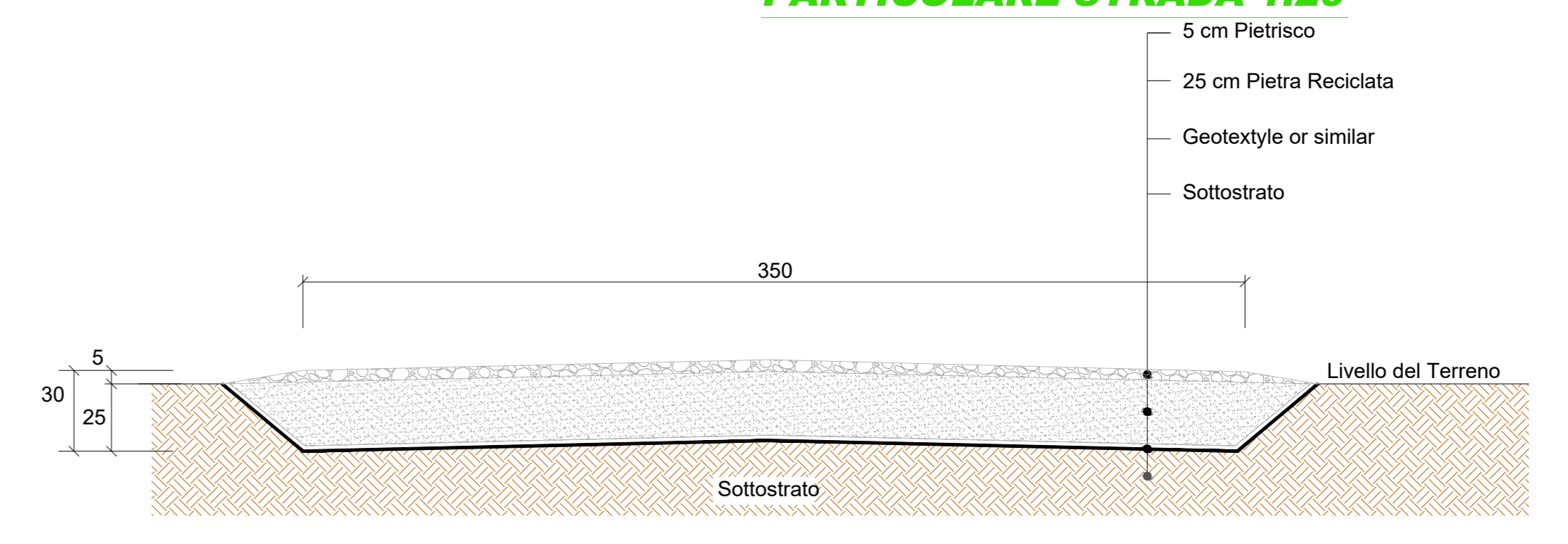


PARTICOLARE MITIGAZIONE 1:40

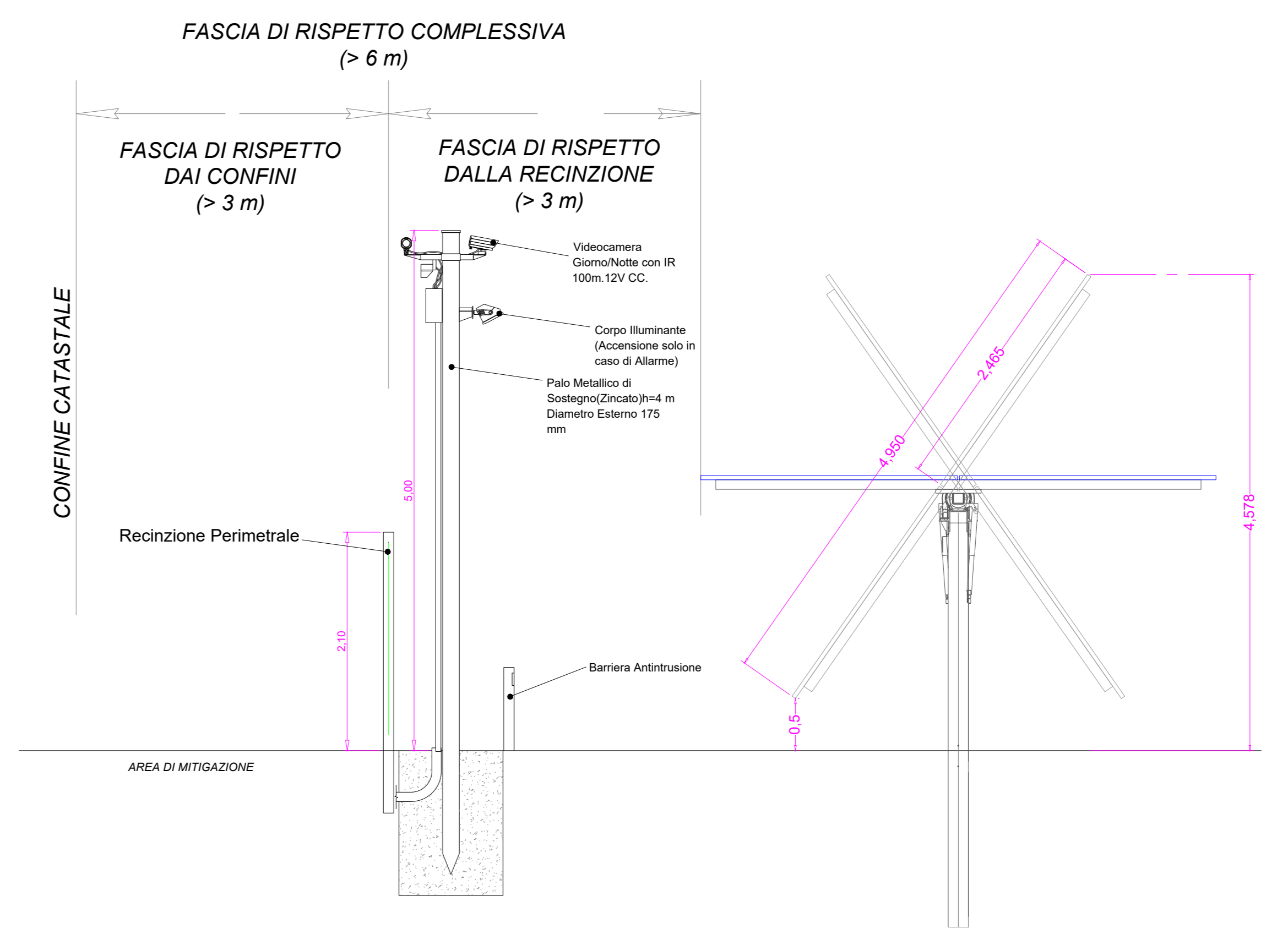


Stratigrafia Strade Interne

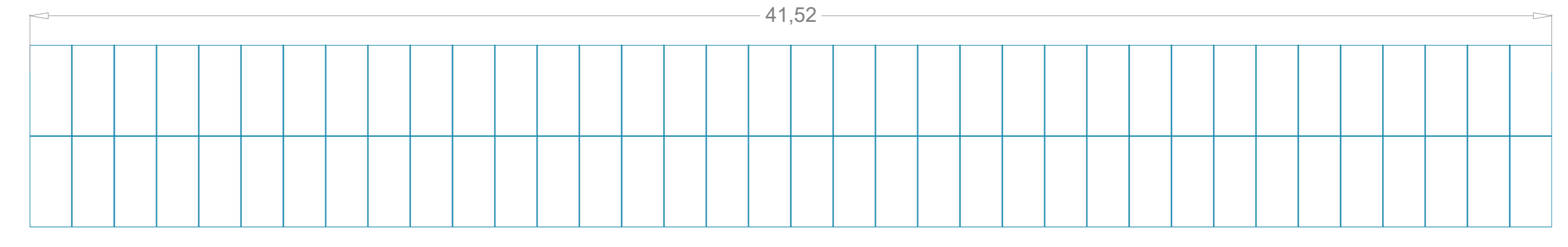
PARTICOLARE STRADA 1:20



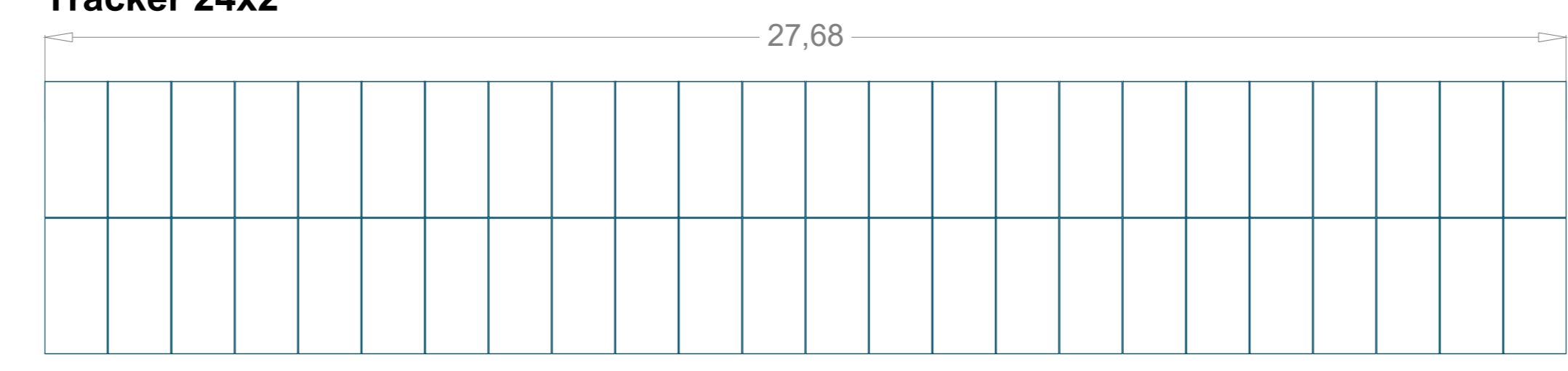
PARTICOLARE VIDEOSORVEGLIANZA 1:40



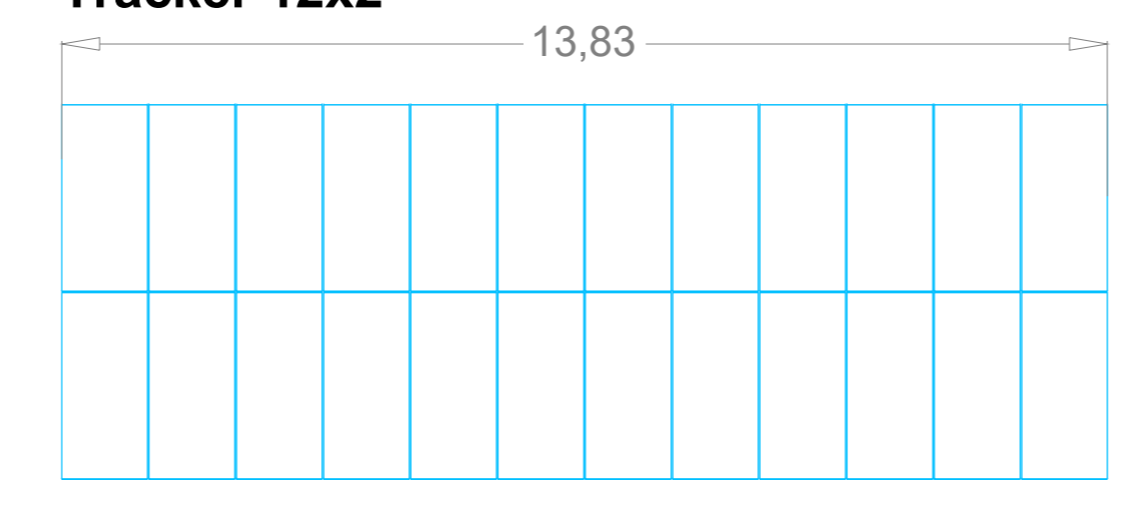
Tracker 36x2



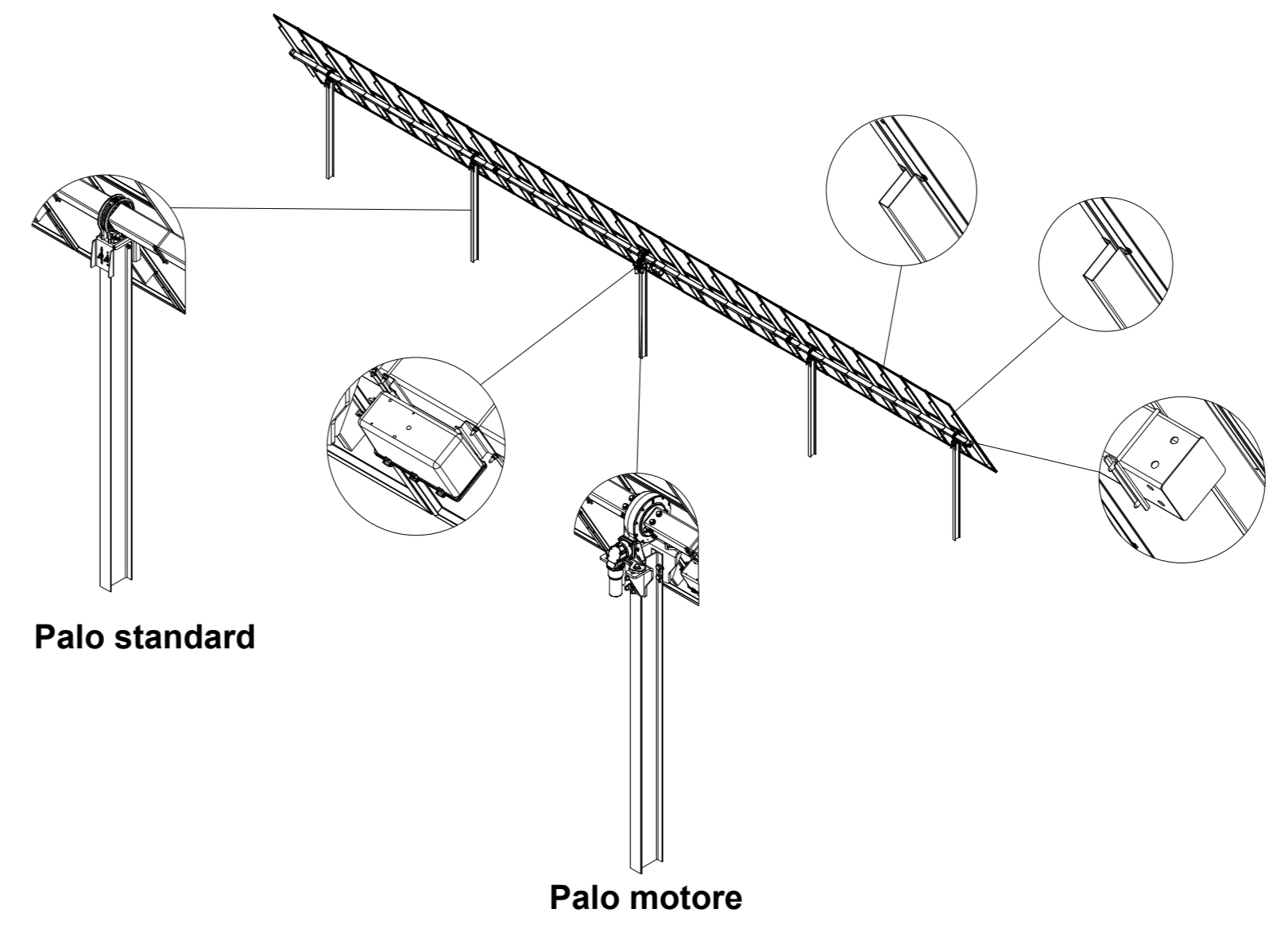
Tracker 24x2



Tracker 12x2



PARTICOLARE TRACKER 1:100



COMUNE DI CAMPOMARINO
PROVINCIA DI CAMPOBASSO **REGIONE MOLISE**

REALIZZAZIONE DI UN IMPIANTO SOLARE AGRI-VOLTAICO CONNESSO ALLA RETE DI TRASMISSIONE NAZIONALE DELLA POTENZA MASSIMA IN IMMISSIONE DI 44,955 MWAC

Denominazione Impianto: **IMPIANTO CAMPOMARINO FV**
 Ubicazione: **Comune di Campomarino (CB)**

ELABORATO 3.8-PDEG **PARTICOLARI COSTRUTTIVI IMPIANTO FOTOVOLTAICO**

Renew-co engineering **Renewco Engineering S.r.l.**
 Piazza Giovanni XXIII, 5
 02030 S. GIUSTO (VT) ITALY
 P. IVA n. C.F. 0255398422
 info@renew-co.com www.renewco.com

PROGETTO
 Date: 31/01/2022

Tecnici:
 Ing. Antonio Pastorelli
 Albo degli Ingegneri Apsidi Firenze - N°: A1616

Revisione	Data	Descrizione	Prodotto	Approvato	Autorizzato
01	31/01/2022	Progetto Definitivo			
02					
03					
04					

Il Progettista:
 Ing. Antonio Pastorelli
 Albo degli Ingegneri Apsidi Firenze - N°: A1616

Il Progettista:
 CATCH THE SUN & S&L
 SAN MARINO (MC) - ITALY
 VIA VENEZIA 104/A - 47024
 S.P. VAL GARDINARA