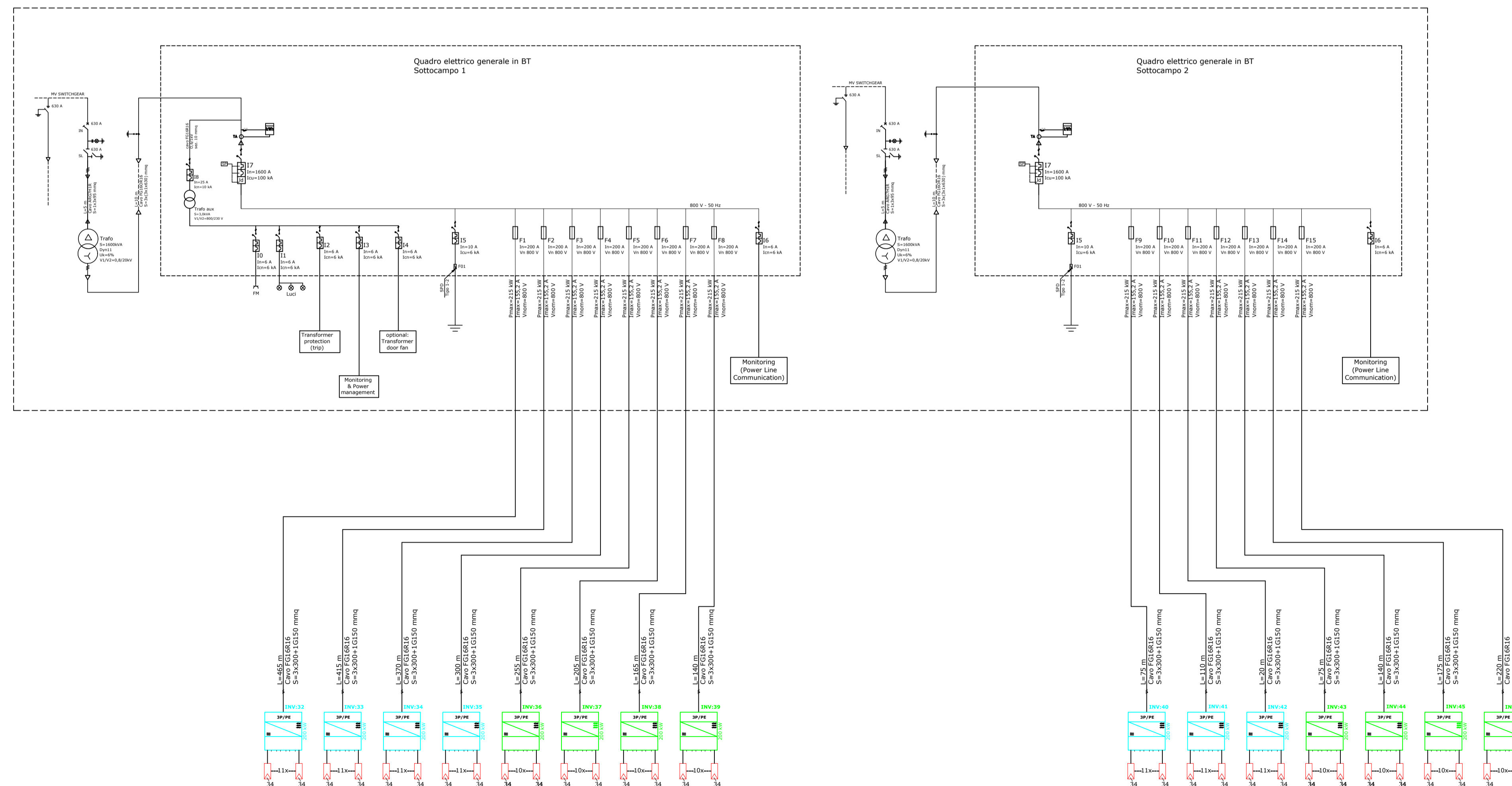


SCHEMA UNIFILARE DI COLLEGAMENTO INVERTER/QUADRO BT IN CABINA DI TRASFORMAZIONE CT2-A - IMPIANTO 2





# REGIONE PUGLIA

Comune di Canosa di Puglia (BT)



## PROGETTO DEFINITIVO

Impianto agrovoltaiico per la produzione di energia elettrica tramite la tecnologia solare fotovoltaica della potenza di picco di 18,12 MWp e di produzione agricola della lavanda, olivi e foraggere, da realizzarsi sulla stessa superficie di circa 28 ha nel Comune di Canosa di Puglia (BT) e con potenza di immissione alla rete Enel "CP Lamalunga" pari a 17,69 MW presente nel Comune di Minervino Murge (BT)

TITOLO Schema elettrico unifilare lato BT – Impianto 2  
Sottocampi 1 e 2

PROGETTAZIONE	PROPONENTE
 <p>SR International S.r.l. C.so Vittorio Emanuele II, 282-284 - 00186 Roma Tel. 06 8079555 - Fax 06 80693106 C.F. e P.IVA 13457211004</p>	 <p>DS ITALIA 5 S.r.l. Con sede legale a Roma (RM) Piazza del Popolo, 18 - 00187 C.F. e P.IVA 15946581004</p>

Revisione	Data	Elaborato	Verificato	Approvato	Descrizione
00	15/11/2021	Lauretti	Bartolozzi	DS Italia 5 S.r.l.	Schema elettrico unifilare impianto – Impianto 2 – S1 e S2

N° DOCUMENTO <b>DVP-CNS-IE-02.A</b>	SCALA --	FORMATO <b>A1</b>
----------------------------------------	-------------	----------------------