

PROGETTO DI IMPIANTO IDROELETTRICO  
DI REGOLAZIONE SUL BACINO  
DI CAMPOLATTARO (BN)

MARZO 2011

COMITENTE  
**REC R.E.C. S.r.l.**  
Via Uberti 37-20129 Milano

RAGGRUPPAMENTO TEMPORANEO DI IMPRESE  
Mandatario:

**ETATEC S.R.L.**  
SOCIETA' DI INGEGNERIA

**CeAS**

PROGETTISTA: Prof. Ing. Alessandro Piazetti  
ASPECTI GEOLOGICI E IDROGEOLOGICI:  
Dott. Geol. Umberto Guerra

TITOLO ELABORATO  
**PLANIMETRIA CON INDICAZIONE DELLE INDAGINI SVOLTE**

Revisione	Data	Descrizione	Redazione	Verifica	Approvazione
A	15/05/2012	EMMISSIONE PER RECCOMPIMENTO INTERAZIONI VIA	Guerra	Canella	Guerra
B	31/07/2012	EMMISSIONE PER RECCOMPIMENTO INTERAZIONI VIA	Guerra	Canella	Guerra
C					

QUANTITÀ	UNITÀ	PREZZO UNITARIO	TOTALE
L004	GU	D	D
		A	006
			1:10.000/5.000

INDAGINI SVOLTE ENTRO IL MESE DI MARZO 2011 - FASE I

Simbolo	DESCRIZIONE	REFERIMENTO		
		titolo	elaborato	nome file
[Hatched]	Fotointerpretazione morfostrografica area investigata	Studio CNR IDPA: Inquadramento geologico e aspetti morfologici dell'area dell'Invaso di Campolattaro	App.06	L004-GUR-DA-060_REV1_App06
[L03]	n. 5 profili continui di tomografia elettrica eseguiti nell'area del bacino di Monte Cavallo	Rapporto tecnico indagini geofisiche	App.03	L004-GUR-DA-060_REV1_App03
[Pink]	rilevamento geomatico di dettaglio dell'area del bacino di Monte Cavallo	Rapporto tecnico indagini geofisiche	App.03	L004-GUR-DA-060_REV1_App03
[L01]	n. 6 profili continui di tomografia elettrica eseguiti nell'area del bacino di Monte Alto	Rapporto tecnico indagini geofisiche	App.03	L004-GUR-DA-060_REV1_App03
[L02]	n. 2 profili sismici a rifrazione nella piana del bacino di Monte Alto	Rapporto tecnico indagini geofisiche	App.03	L004-GUR-DA-060_REV1_App03
[L04]	n. 1 profilo di prospezione mediante tecnica RESM	Rapporto tecnico indagini geofisiche	App.03	L004-GUR-DA-060_REV1_App03
[Blue]	n. 8 stazioni di prospezione geofisica tipo "Naxosma"	Rapporto tecnico indagini geofisiche	App.03	L004-GUR-DA-060_REV1_App03
[Pink]	rilevamento geomatico di dettaglio dell'area del bacino di Monte Alto	Rapporto tecnico indagini geofisiche	App.03	L004-GUR-DA-060_REV1_App03
[L11]	n. 8 profili continui di tomografia elettrica eseguiti lungo il tracciato delle opere in sotterraneo	Rapporto tecnico indagini geofisiche	App.03	L004-GUR-DA-060_REV1_App03

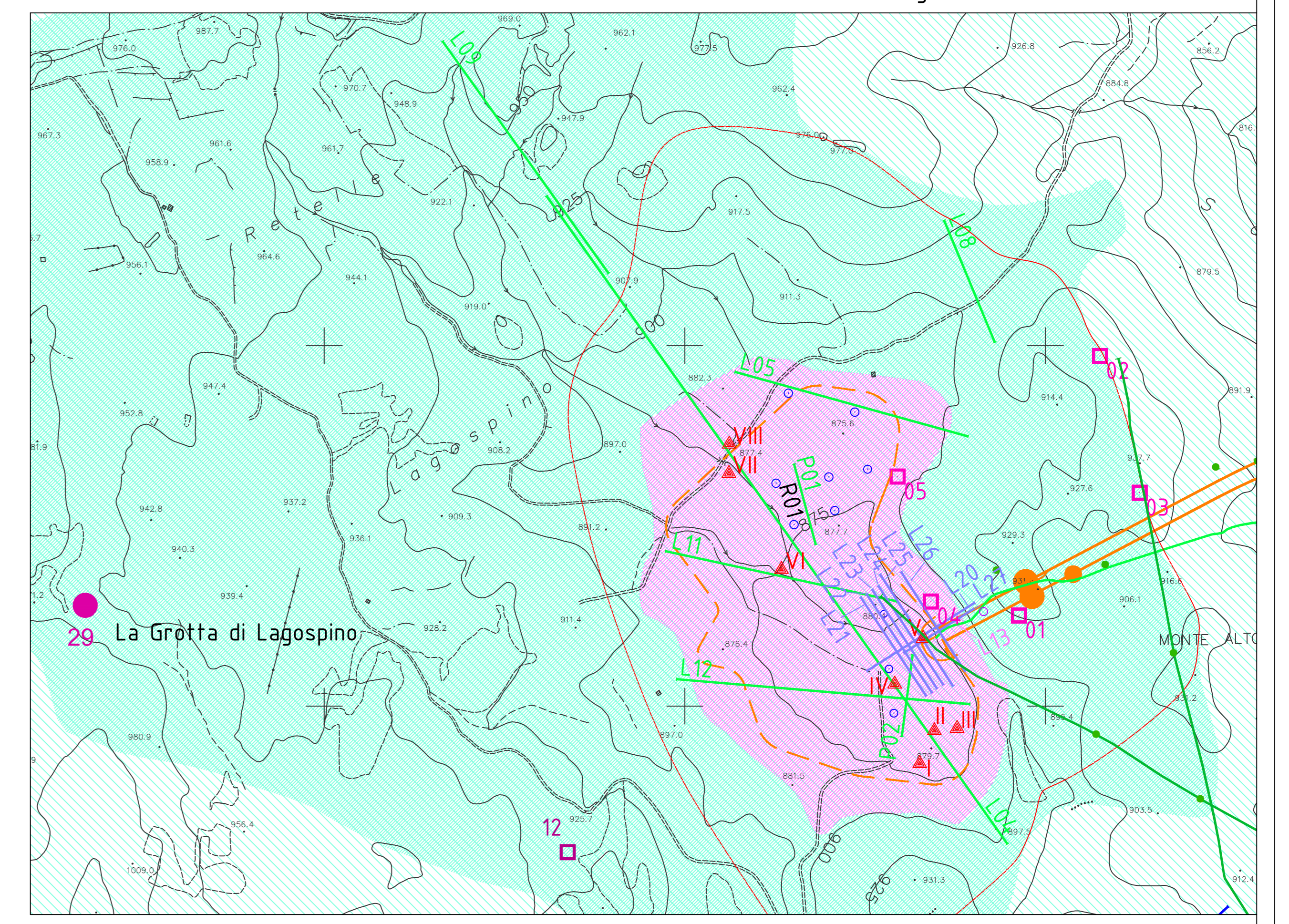
INDAGINI SVOLTE A PARTIRE DAL MESE DI MARZO 2011 - FASE II

Simbolo	DESCRIZIONE	REFERIMENTO		
		titolo	elaborato	nome file
[L12]	n. 1 rilievo magnetotelurico in alta frequenza	Rapporto tecnico indagini geofisiche	App.03	L004-GUR-DA-060_REV1_App03
[Blue]	n. 5 sondaggi geologici a distruzione di nucleo via a carotaggio continuo con esecuzione di prove in foro e prelievo di campioni per analisi di laboratorio	Rapporto tecnico sondaggi geologici Rapporto tecnico prove di laboratorio	App.01 App.02	L004-GUR-DA-060_REV1_App01 L004-GUR-DA-060_REV1_App02
[Green]	rilevamento geologico e geomorfologico di superficie in scala 1:2.000	Carta geomorfologica bacino di Monte Alto Carta geomorfologica area opere di presa a Campolattaro Tavola		L004-GUR-DA-060_REV1 L004-GUR-DA-060_REV1
[Pink]	n. 10 stazioni di rilievo geologico-strutturale	Schede di rilevamento geologico-strutturale Cap. 8.4 - Analisi geomorfologica	Al.01 Rel.	L004-GUR-DA-060_REV1 L004-GUR-DA-060_REV1
[Pink]	campagna di monitoraggio sorgenti: monitoraggio mensile preliminare (periodo settembre-dicembre 2010)	Schede di monitoraggio sorgenti Analisi chimico-fisiche sorgenti Cap. 7.4 - Monitoraggio delle sorgenti	App.07 App.08 Rel.	L004-GUR-DA-060_REV1_App07 L004-GUR-DA-060_REV1_App08 L004-GUR-DA-060_REV1
[Red]	Studi di pericolosità legati a potenziali fenomeni di frangimento superficiale nell'area della circola di Monte Alto: percolato area investigata	Rapporto CNR IGAG: Valutazione della pericolosità legata a potenziali fenomeni di frangimento superficiale nell'area della circola di Monte Alto	App.05	L004-GUR-DA-060_REV1_App05
[Red]	n. 8 indagini geotomografiche dinamiche (geotomometro medio)	Rapporto tecnico indagini prove geotomografiche	App.04	L004-GUR-DA-060_REV1_App04

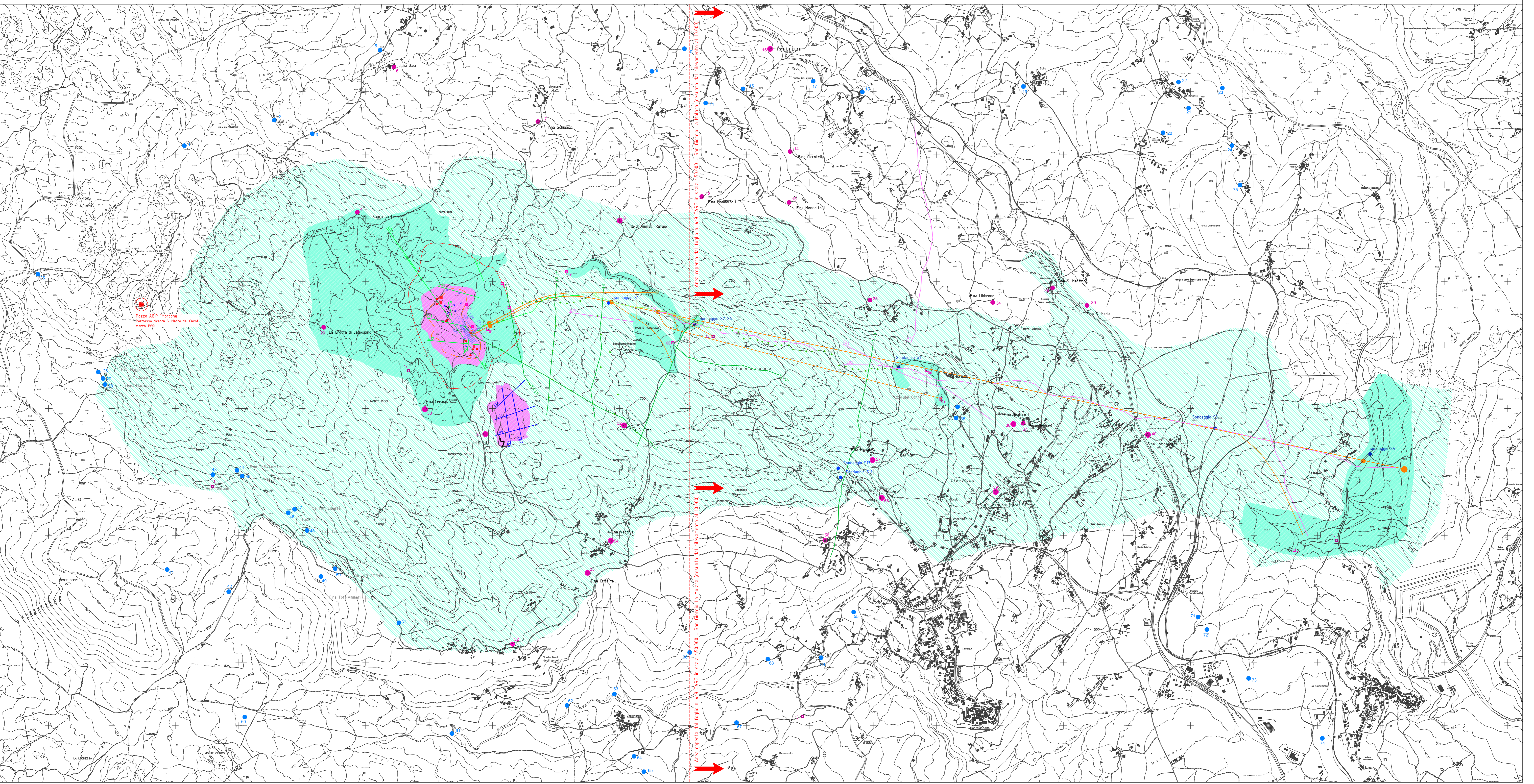
INDAGINI SVOLTE A PARTIRE DAL MESE DI MARZO 2011 - FASE II

Simbolo	DESCRIZIONE	REFERIMENTO		
		titolo	elaborato	nome file
[Pink]	campagna di monitoraggio sorgenti: monitoraggio semestrale, analisi chimico-fisiche, sondaggi 18, Deuterio e Trizio (gennaio 2011-attuale), a - sorgente già sottoposta a monitoraggio nel periodo settembre-dicembre 2010; b - sorgente non sottoposta a monitoraggio nel periodo settembre-dicembre 2010;	Schede di monitoraggio sorgenti Analisi chimico-fisiche sorgenti Cap. 7.1 - Monitoraggio delle sorgenti Cap. 7.2 - I contributi degli isotopi naturali nello studio della struttura carbonatica	App.05 App.03 Rel.	L004-GUR-DA-060_REV1_App05 L004-GUR-DA-060_REV1_App03 L004-GUR-DA-060_REV1
[L03]	n. 8 profili continui di tomografia elettrica ad alta risoluzione eseguiti nel perno del dispendio del bacino di Monte Alto	Rapporto tecnico indagini geofisiche area bacino di Monte Alto - dispendio	App.09	L004-GUR-DA-060_REV1_App09
[L11]	n. 7 profili continui di tomografia elettrica ad	Rapporto tecnico indagini geofisiche di 1 fase	App.09	L004-GUR-DA-060_REV1_App09
[Green]	stazioni rilievo magnetotelurico in alta frequenza	Rapporto tecnico indagini geofisiche di 1 fase	App.09	L004-GUR-DA-060_REV1_App09
[Pink]	n. 1 stazione di prospezione geofisica tipo "Naxosma"	Rapporto tecnico indagini geofisiche di 1 fase	App.09	L004-GUR-DA-060_REV1_App09
[Blue]	n. 3 sondaggi geologici a distruzione di nucleo via a carotaggio continuo con esecuzione di prove in foro e prelievo di campioni per analisi di laboratorio	Rapporto tecnico indagini geofisiche di 1 fase	App.12	L004-GUR-DA-060_REV1_App12
[Green]	rilevamento geologico e geomorfologico di superficie in scala 1:2.000	Carta geologica	Tavola	L004-GUR-DA-060_REV1
[Pink]	n. 5 stazioni di rilievo geologico-strutturale	Schede di rilevamento geologico-strutturale	Al.01	L004-GUR-DA-060_REV1

Particolare bacino di Monte Alto: indicazione indagini svolte - scala 1:5.000



Planimetria di inquadramento con indicazione delle indagini eseguite nell'area di indagine - scala 1:10.000



NOTE:  
- La sigla Rel. indica l'elaborato "Relazione geologica e idrogeologica".  
- la sigla Al. indica gli allegati alla "Relazione geologica e idrogeologica".  
- la sigla App. indica l'appendice alla "Relazione geologica e idrogeologica".