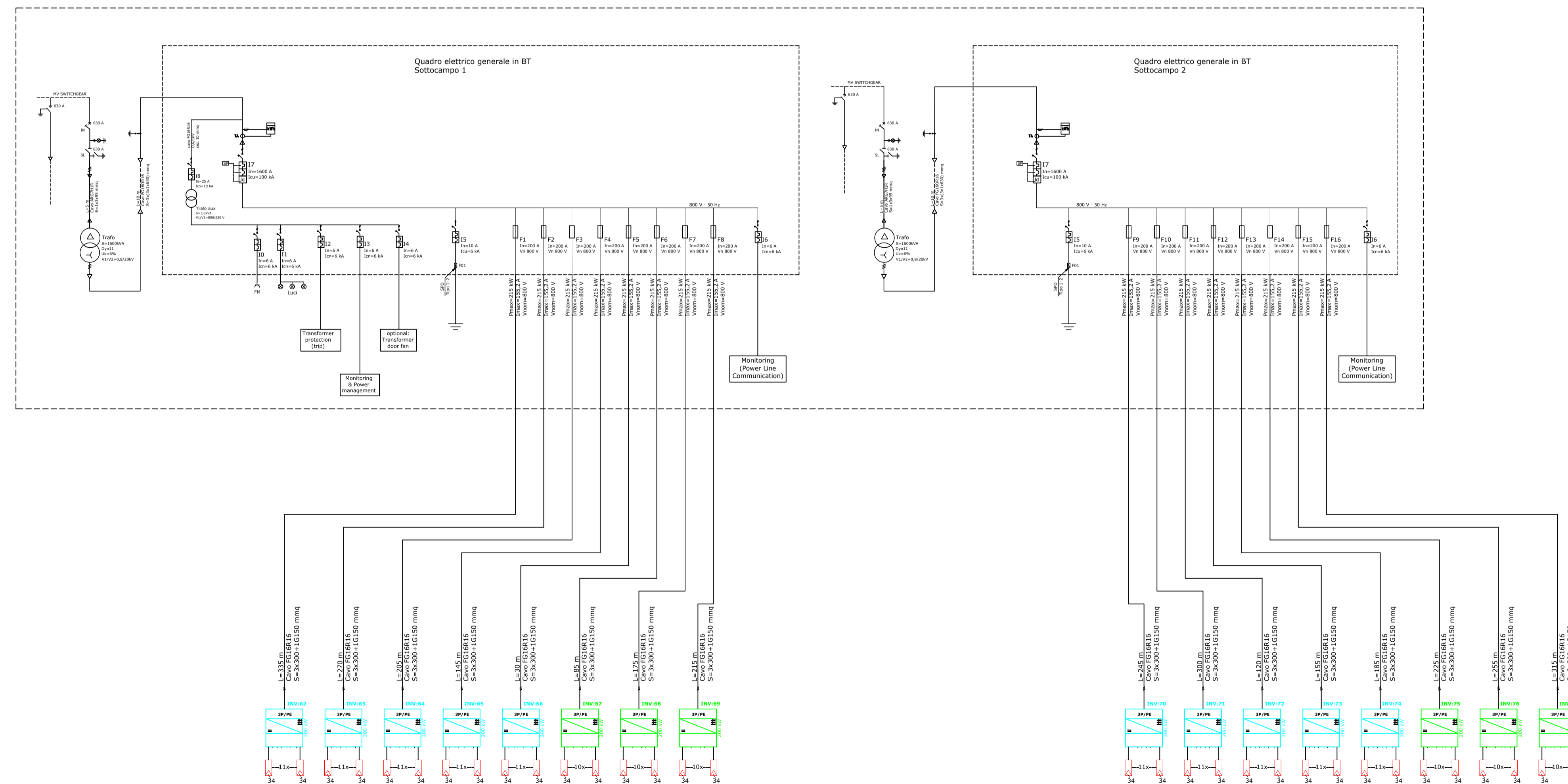


SCHEMA UNIFILARE DI COLLEGAMENTO INVERTER/QUADRO BT IN CABINA DI TRASFORMAZIONE CT3-A - IMPIANTO 3





REGIONE PUGLIA

Comune di Canosa di Puglia (BT)



PROGETTO DEFINITIVO

Impianto agrovoltaiico per la produzione di energia elettrica tramite la tecnologia solare fotovoltaica della potenza di picco di 18,12 MWp e di produzione agricola della lavanda, olivi e foraggere, da realizzarsi sulla stessa superficie di circa 28 ha nel Comune di Canosa di Puglia (BT) e con potenza di immissione alla rete Enel "CP Lamalunga" pari a 17,69 MW presente nel Comune di Minervino Murge (BT)

TITOLO **Schema elettrico unifilare lato BT – Impianto 3**
Sottocampi 1 e 2

| PROGETTAZIONE | PROPONENTE |
|---|--|
|  <p>SR International S.r.l. C.so Vittorio Emanuele II, 282-284 - 00186 Roma Tel. 06 8079555 - Fax 06 80693106 C.F. e P.IVA 13457211004</p> |  <p>DS ITALIA 5 S.r.l. Con sede legale a Roma (RM) Piazza del Popolo, 18 - 00187 C.F. e P.IVA 15946581004</p> |



| Revisione | Data | Elaborato | Verificato | Approvato | Descrizione |
|-----------|------------|-----------|------------|--------------------|--|
| 00 | 15/11/2021 | Lauretti | Bartolozzi | DS Italia 5 S.r.l. | Schema elettrico unifilare impianto – Impianto 3 – S1 e S2 |

| | | |
|-----------------|-------|---------|
| N° DOCUMENTO | SCALA | FORMATO |
| DVP-CNS-IE-03.A | -- | A1 |