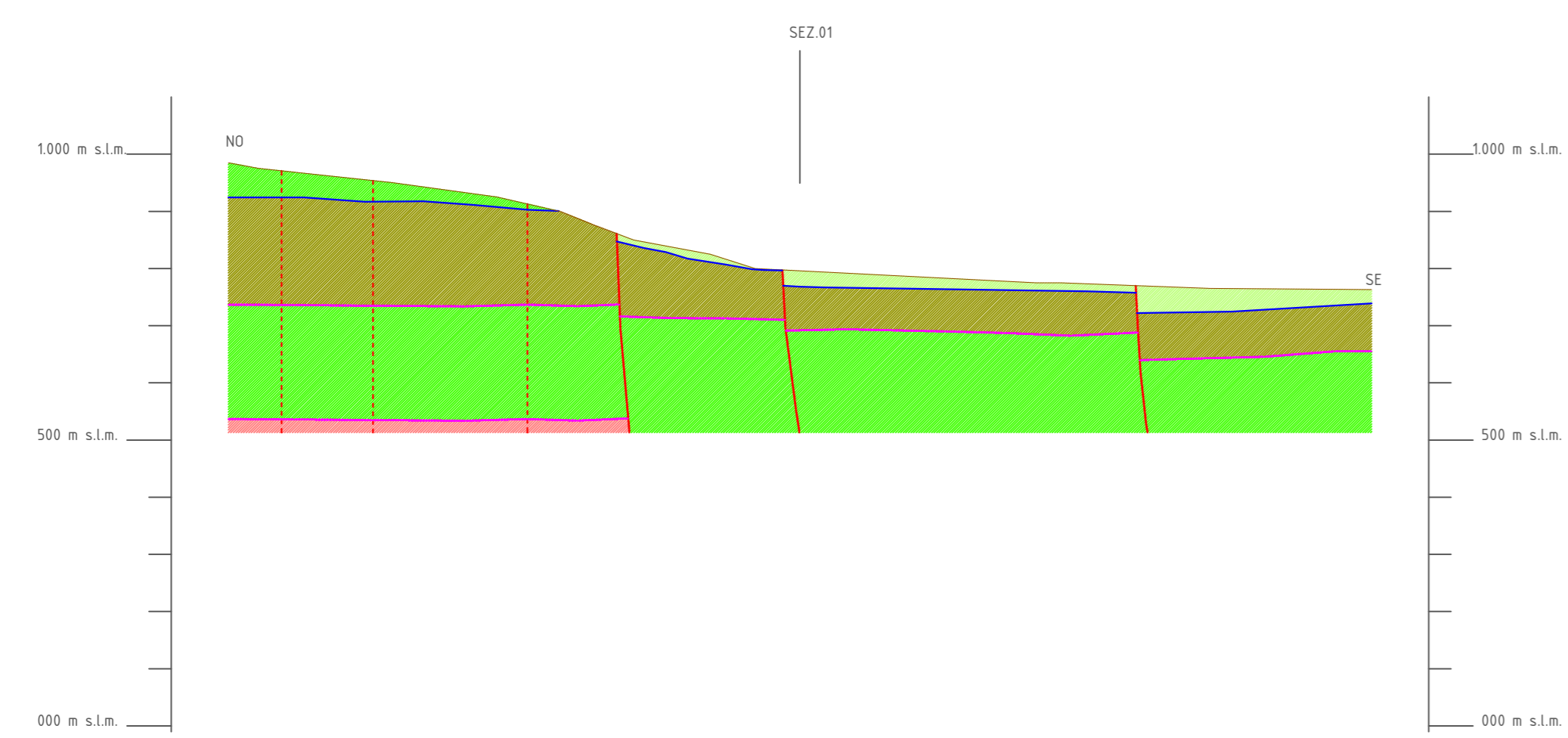
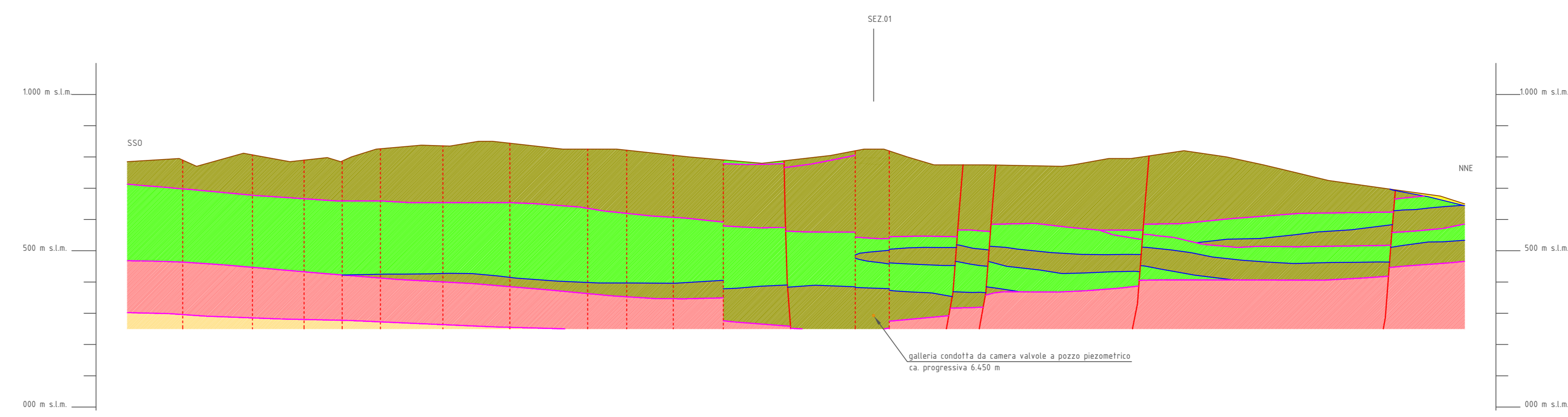


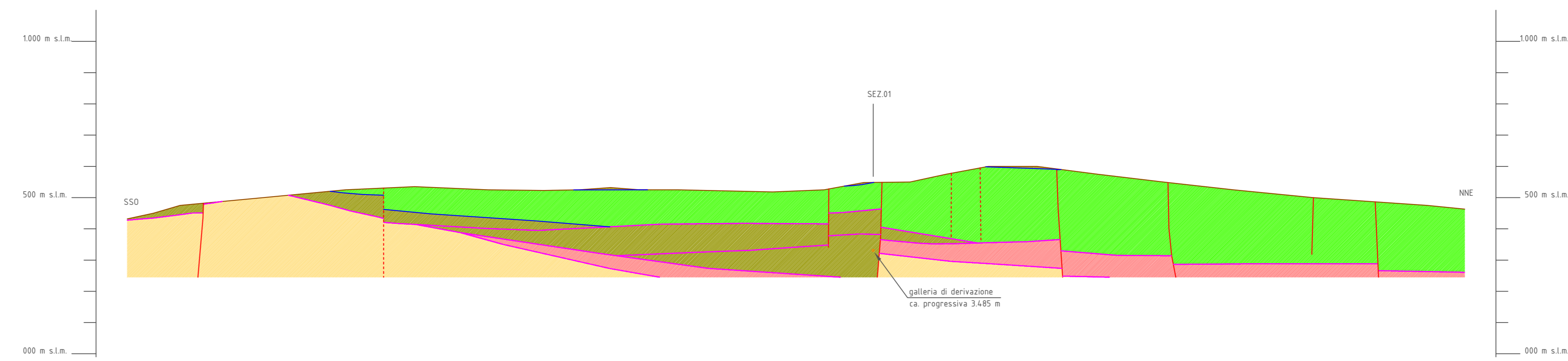
SEZIONE 01



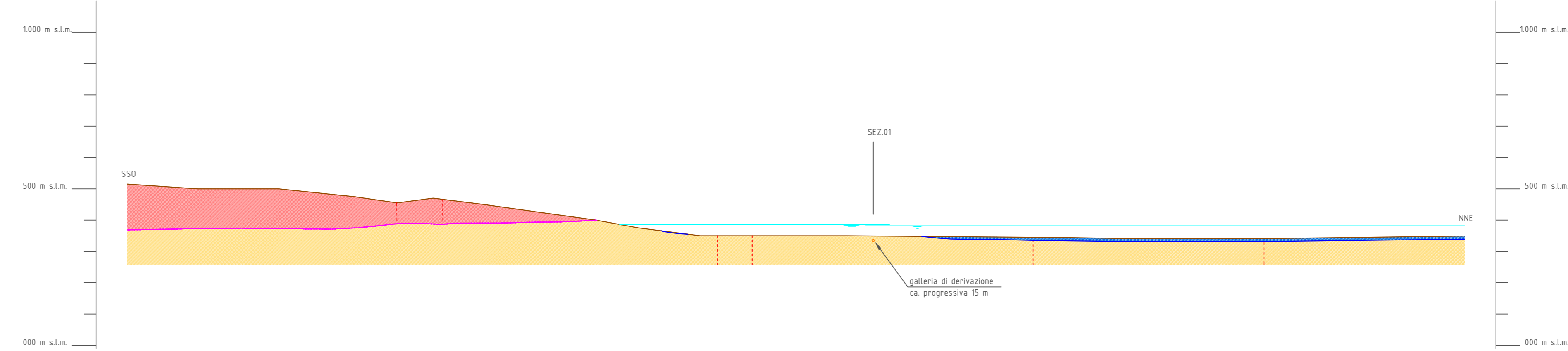
SEZIONE 02



SEZIONE 03



SEZIONE 04

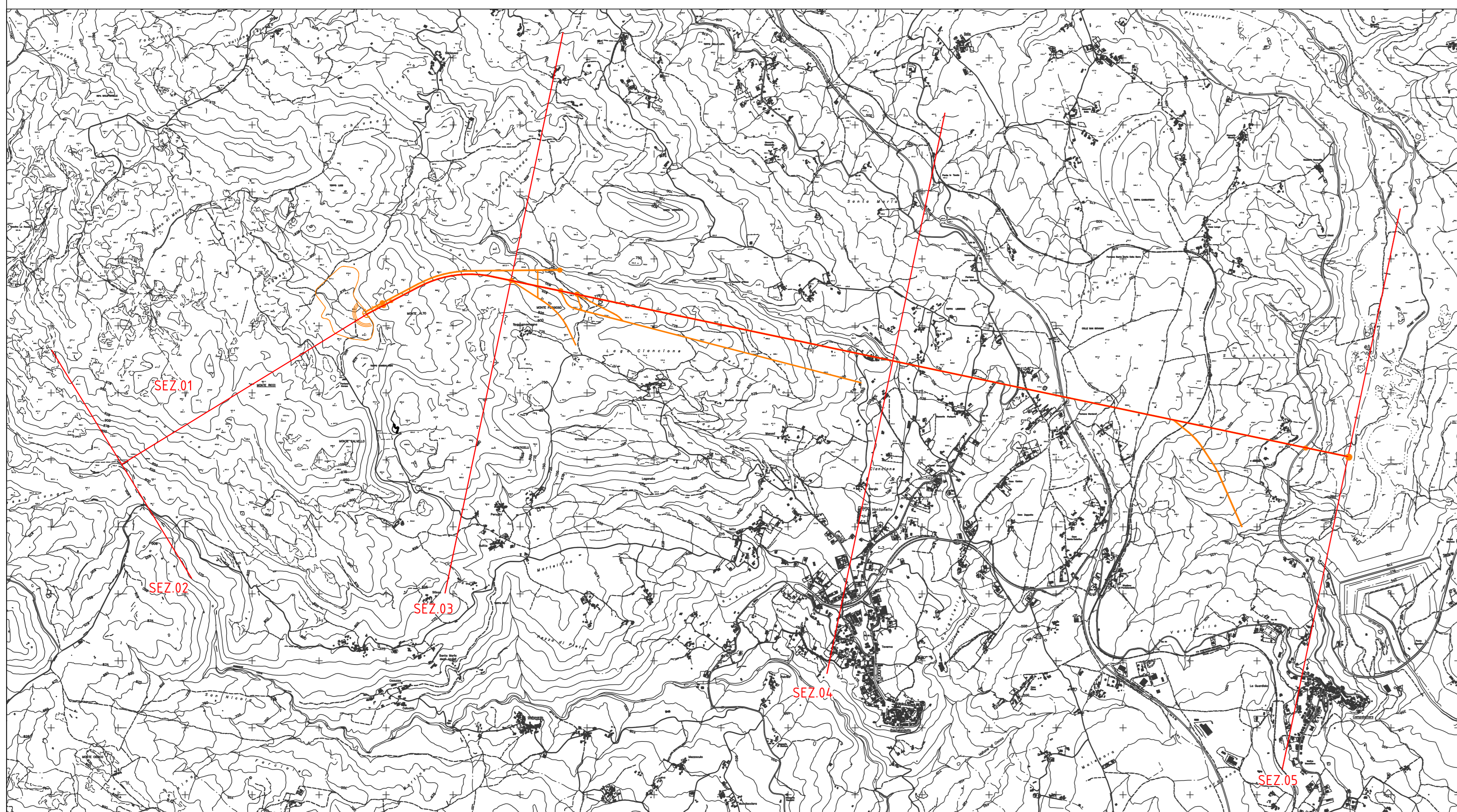


SEZIONE 05

Legenda

- a1-a2 Sedimenti incoerenti - quaternario alluvionale
- GGM formazione di S. Giorgio
- UFM Formazione di Fragneto Montforte
- FRY Flysch Rosso
- FRY1 Flysch Rosso Membro diaspigno
- FRY2 Flysch Rosso Membro calcareo
- Contatto stratigrafico (tratteggiato se presunto)
- Contatto tettonico (tratteggiato se presunto o secondario)
- Faglia inversa / sovrascorimento (tratteggiata se presunta)
- Traccia sezioni geologiche
- Opere in progetto

Planimetria di inquadramento
scala 1:20.000



**PROGETTO DI IMPIANTO IDROELETTRICO
DI REGOLAZIONE SUL BACINO
DI CAMPOLLATTARO (BN)**

MARZO 2011

COMMITTENTE
REC R.E.C. S.r.l.
Via Uberti 37-20129 Milano

RAGGRUPPAMENTO TEMPORANEO DI IMPRESE
Mandatario: **ETATEC S.R.L. SOCIETA' DI INGEGNERIA**
Mandante: **CeAS**

PROGETTISTA: Prof. Ing. Alessandro Pasolletti
ASPETTI GEOLOGICI ED IDROGEOLOGICI: Dott. Geol. Umberto Guerra
PROGETTISTA: Dott. Ing. Giovanni Conetto

TITOLO ELABORATO						
SEZIONI GEOLOGICHE INTEGRATIVE						
Revisione	Data	Descrizione	Redazione	Verifica	Approvazione	
A	15/05/2012	EMISSIONE PER RECEPIMENTO INTEGRAZIONI VIA	Guerra	Conetto	Guerra	
B	17/05/2012	EMISSIONE PER RECEPIMENTO INTEGRAZIONI VIA	Guerra	Conetto	Guerra	
C						

LO04 GU D D A 008 1:10.000