

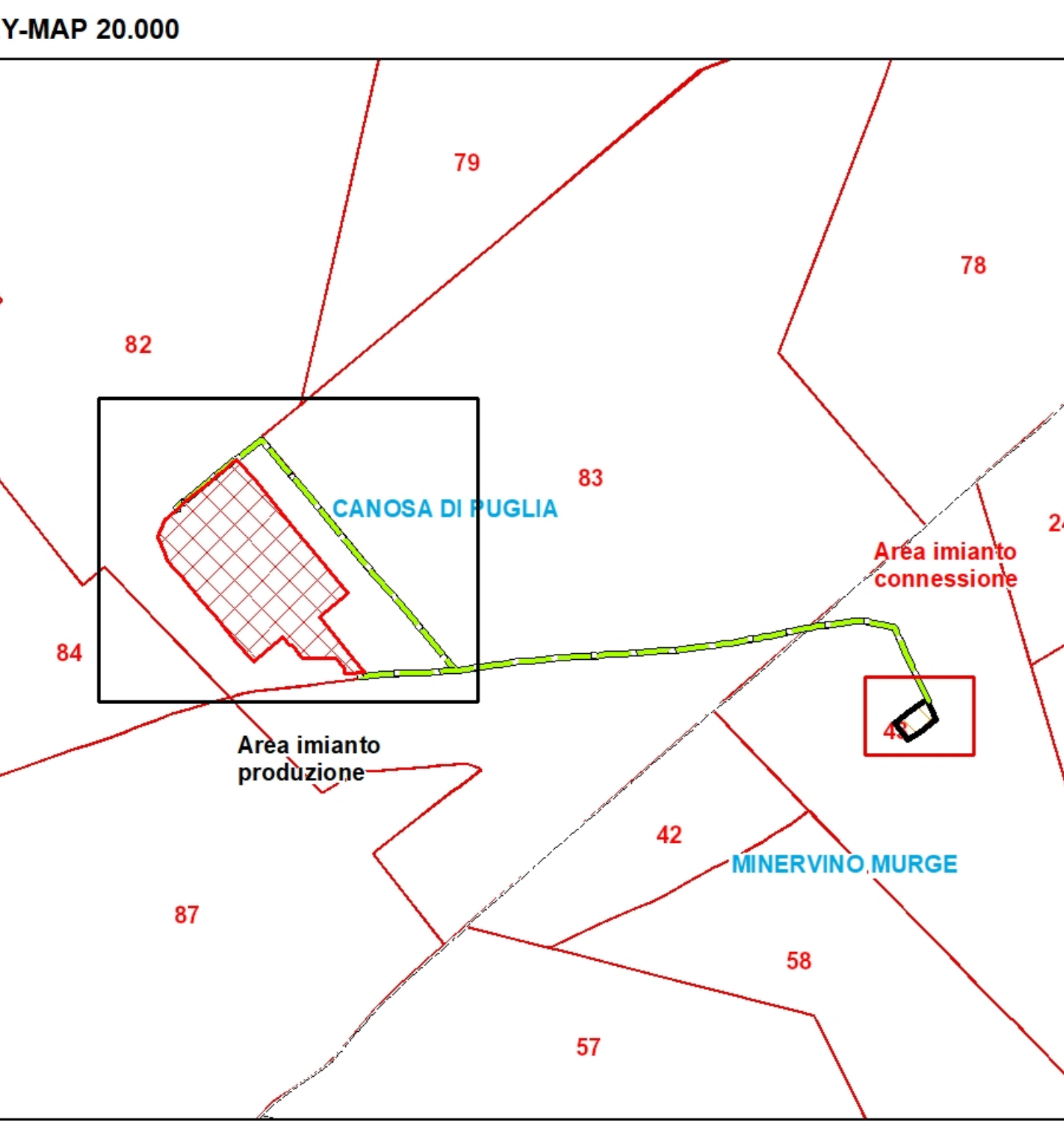
Impianto agrovoltaiico per la produzione di energia elettrica tramite la tecnologia solare fotovoltaica della potenza di picco di 18,12 MWp e di produzione agricola della lavanda, olivi e foraggere, da realizzarsi sulla stessa superficie di circa 28 ha circa nel Comune di Canosa di Puglia (BT) e con potenza di immissione alla rete Enel "CP Lamalunga" pari a 17,69 MW presente nel Comune di Minervino Murge (BT)

TITOLO: Layout di progetto su CATASTO

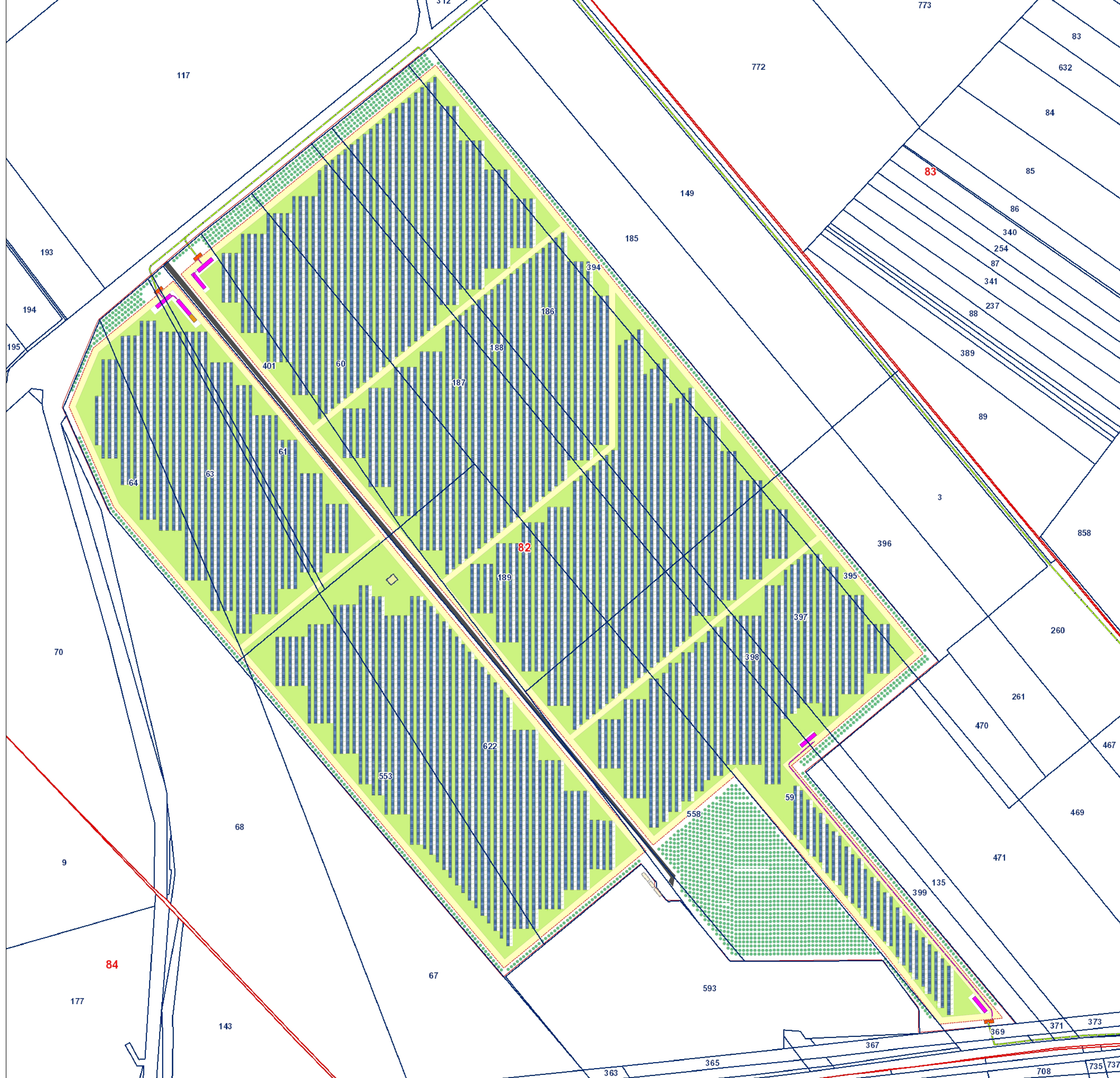
PROGETTAZIONE	PROPRIORE
<p>STUDIO RINNOVABILI Via S. Maria Goretti, 11 - 70024 Canosa di Puglia (BT) Tel. 0871 75855 - Fax 0871 75856 C.F. e P.IVA 02134721034</p>	<p>DSIT5 DS ITALIA S.R.L. Via S. Maria Goretti, 11 - 70024 Canosa di Puglia (BT) Tel. 0871 75855 - Fax 0871 75856 C.F. e P.IVA 02134721034</p>

01	01/00001	Disegno	Elaborato	ES nella S.S.C.	Layout di progetto su CATASTO
02	02/00001	Disegno	Verificato	Approvato	Disegnato
V. DOCUMENTO: DVP-CNS-LO-03		SCALA: Varie	FORMATO: A0		

- Legenda**
- OPERE IMPIANTO FOTOVOLTAICO**
 - Area di interesse
 - Recinzione
 - Cavidotto esterno MT
 - Cavidotto interno MT
 - Moduli FTV
 - Cabina Utente di trasformazione
 - Cabina di consegna ENEL
 - Control room
 - Strada interna esistente
 - Strada interna impianto
 - OPERE IMPIANTO CONNESSIONE**
 - Cavidotto esterno MT
 - Stazione elettrica enel
 - COLTIVAZIONI**
 - Area a foraggio
 - Filari Lavanda
 - Filari Ulivo
 - CATASTO**
 - Fogli
 - Fabbricati
 - Particelle



AREA IMPIANTO DI PRODUZIONE
441
Scala 1:1000



AREA IMPIANTO DI CONNESSIONE
Scala 1:500

