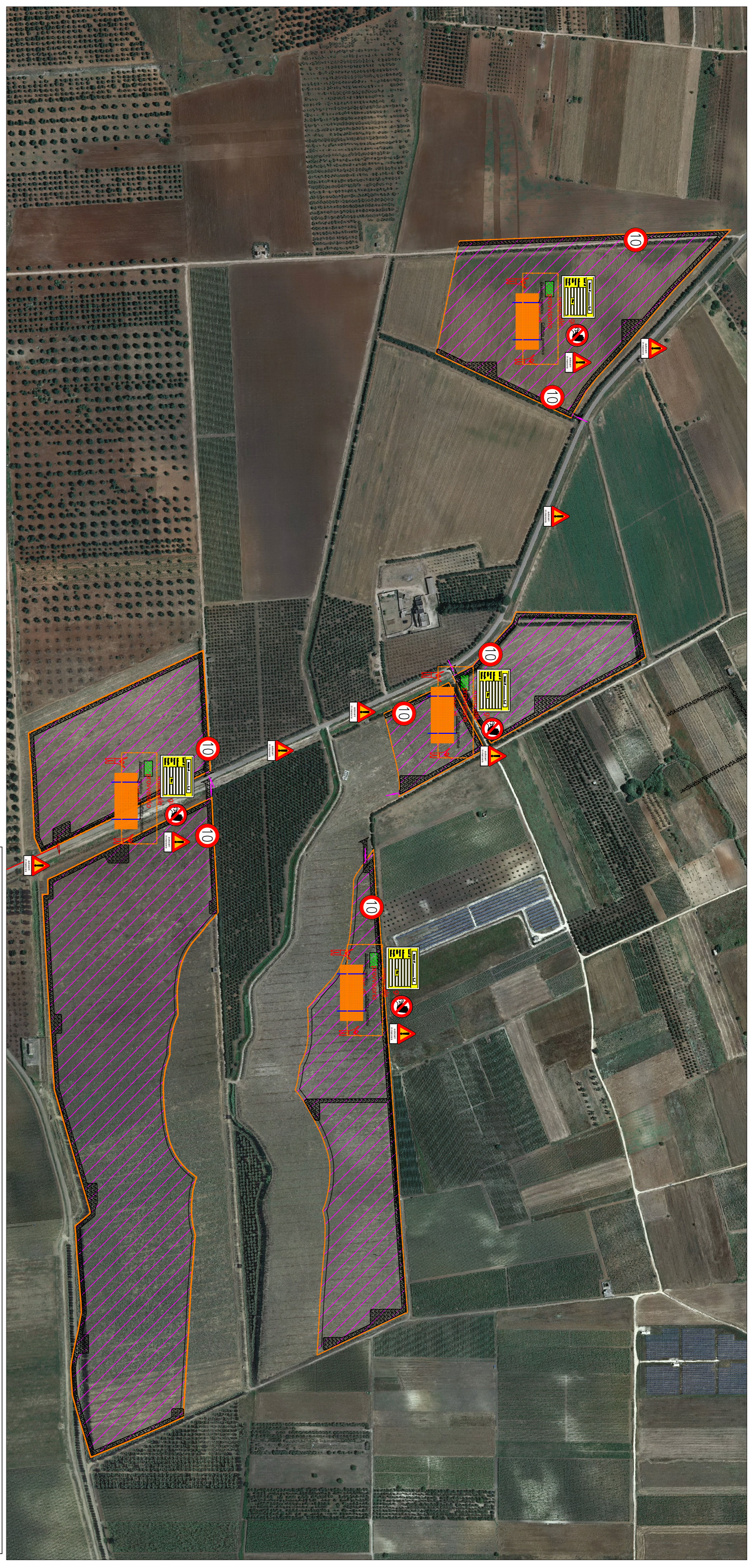
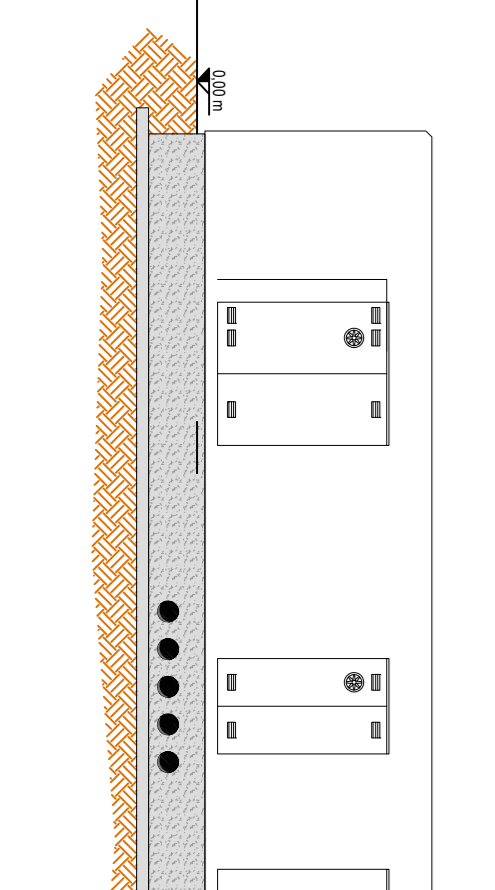
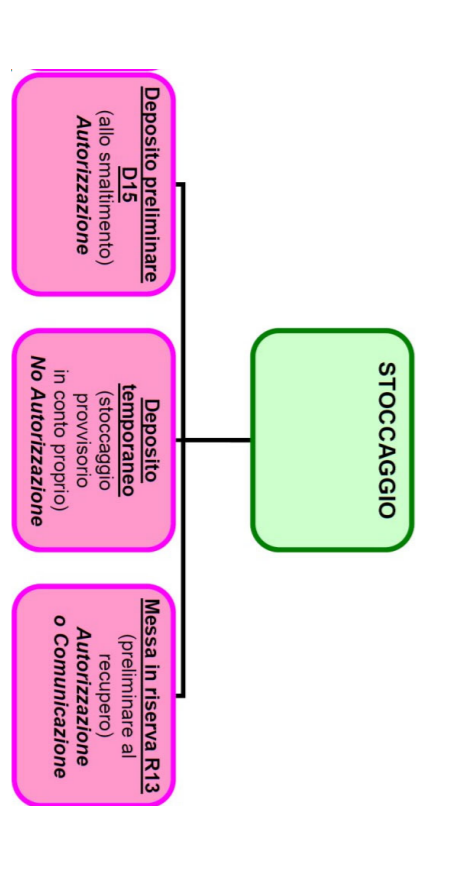


Table with project details: Progettazione e coordinamento, Studio Geologico, Studio Agronomico, Elaborazioni e rilievi di campo.

Table with project details: Opera, Oggetto, Revisione, Codice pratica.

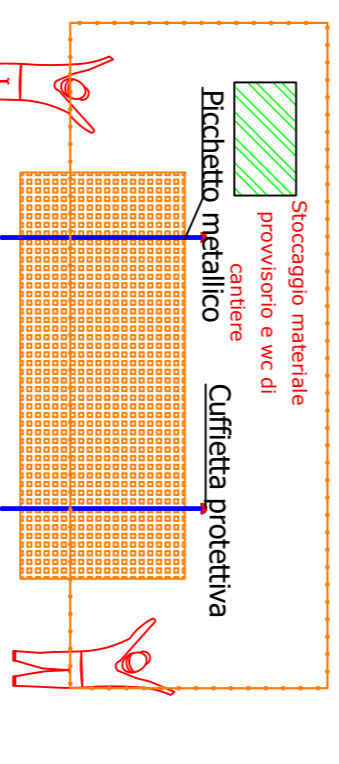
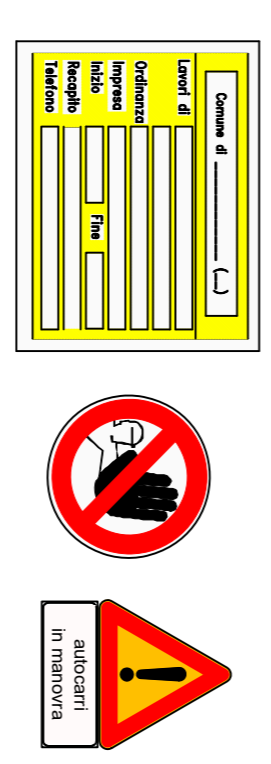
VALUTAZIONE DEGLI IMPATTI FASE DI CANTIERE

In fase di cantiere i possibili impatti sono collegati all'attività di mezzi meccanici d'opera e di... La fase di cantiere è comunque limitata nel tempo.



FASE DI CANTIERE

- Prone in opera di carrelli separatori in prossimità dell'area di intervento



SEGNALNETTICO DI SICUREZZA

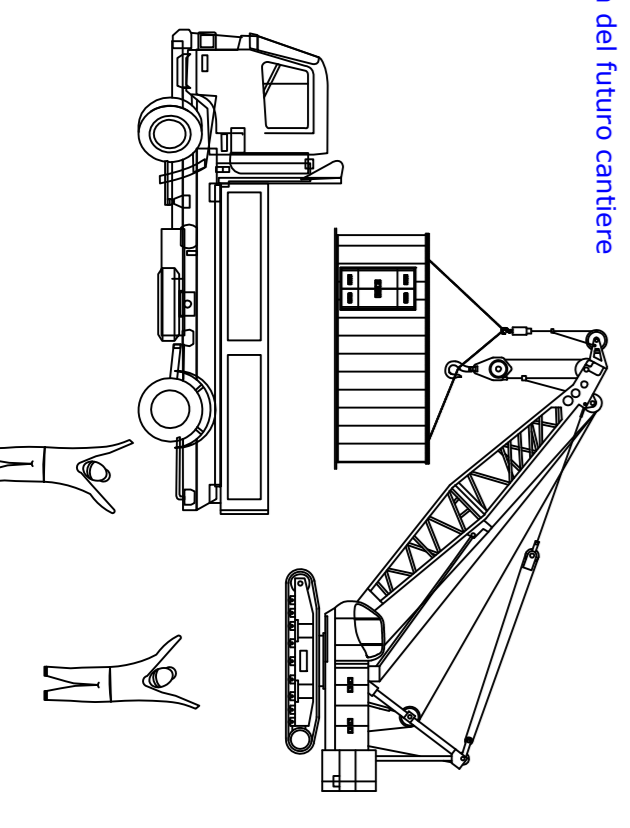
Apposita segnaletica verrà posta all'accesso del cantiere, essa dovrà essere disposta in maniera stabile e non facilmente rimovibile.



Immagini stato di fatto dell'area del futuro cantiere

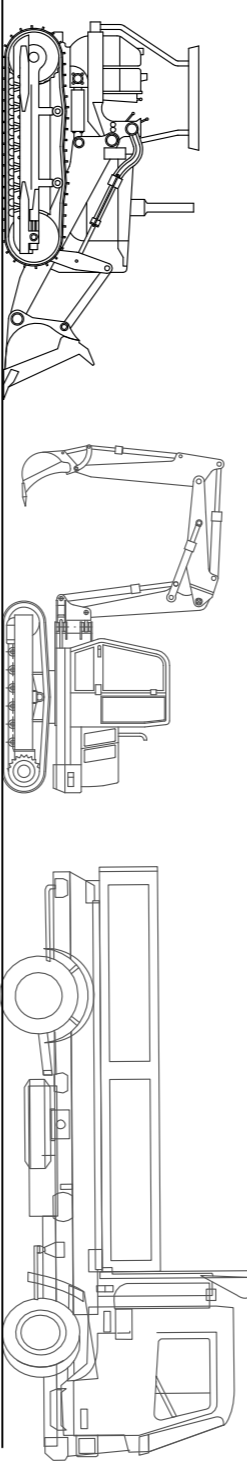
POSIZIONE DI FATTO DELLA STRUTTURA PREFABBRICATA

Prima di effettuare il lavoro, gli operatori verificano che l'area di lavoro sia opportunamente segnalata, con nastro di segnalazione bianco-rosso, e opportunamente segnalata.



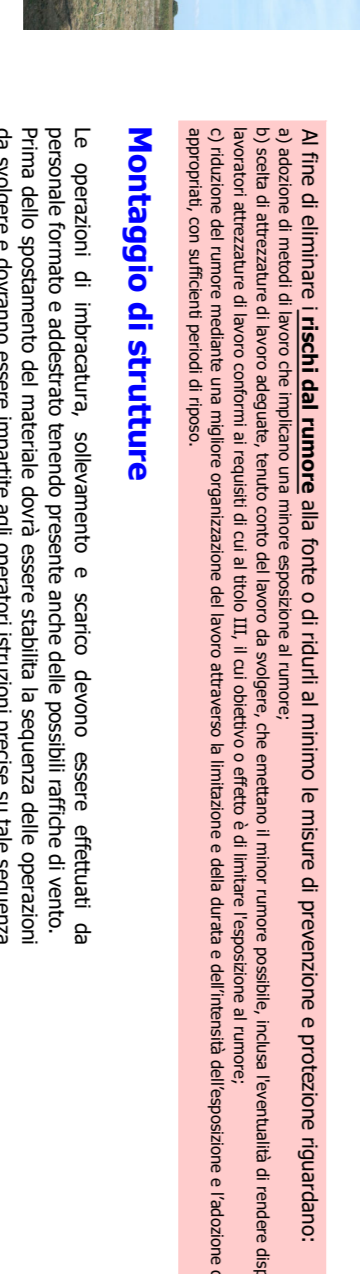
AREA DI PARCHEGGIO MEZZI DI CANTIERE E AUTOCARICHI

L'area di parcheggio sarà individuata in sito in modo tale da non interferire in nessun modo la visibilità per raggiungere il sito ed i mezzi dovranno sempre essere guidati a terra durante le manovre di retrocessione ed in particolare vedove le grandi dimensioni del mezzo rendono difficoltose le manovre.



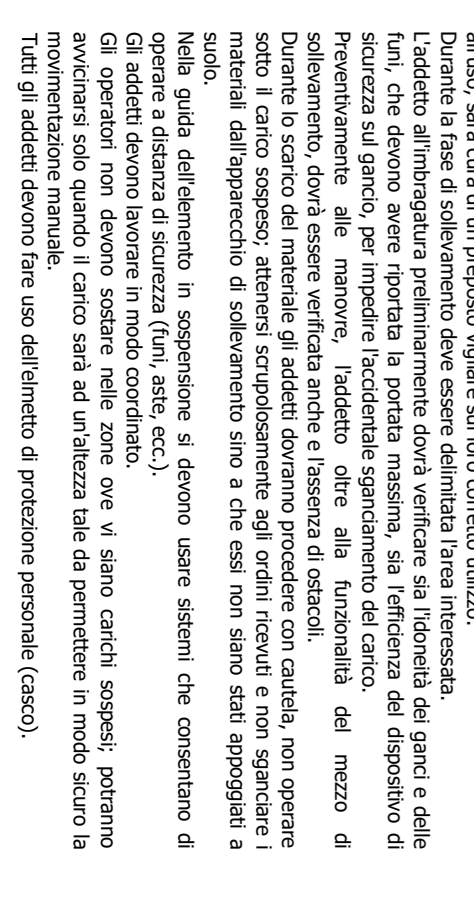
OPERE CIVILI REALIZZAZIONE VISIBILITÀ INTERNA AL CANTO

Finali lavorative, sistemazione, strada: - Riparare l'area di lavoro che presenta una minore esposizione al vento; - Riparare l'area di lavoro che presenta una minore esposizione al vento.



Montaggio di strutture

Le operazioni di inibitoria, sistemazione e scarico devono essere effettuati da prima dello spostamento del materiale dovrà essere stabilita la sequenza delle operazioni da svolgere e dovranno essere impartite agli operatori istruzioni precise su tale sequenza.



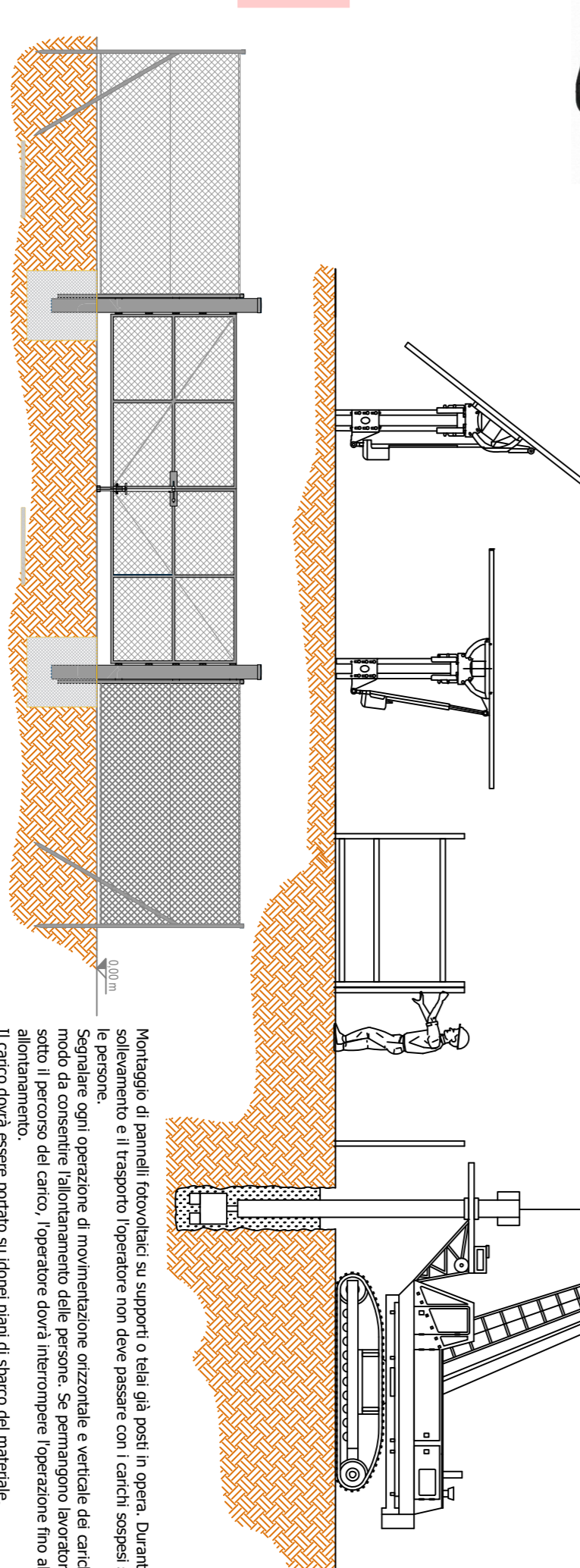
Scarico e movimentazione dei pallets degli elementi costituenti la struttura di supporto dei moduli fotovoltaici

- Apertura dei pallets con idonee badilieri manuali portatili e movimentazione manuale dei singoli elementi; - Posizionamento manuale degli elementi scaricati al piede di ogni struttura di tiro in alto.

POSA IN OPERA MODULI FOTOVOLTAICI - RECINZIONI



Posa dei pannelli sulla struttura che avverrà manualmente, alla fine della posa in opera delle strutture di fondazione, e il montaggio sarà effettuato attraverso i tipi di seggiare che necessitano un saraglio o di viti o di bulloneria.



Cavidotto MT - opere civili

Posa di tubazioni per linee elettriche (Tubi) Gli addetti dovranno essere muniti di tutti gli attrezzi necessari per l'installazione e l'installazione.

